

この図のように貼り合せてください

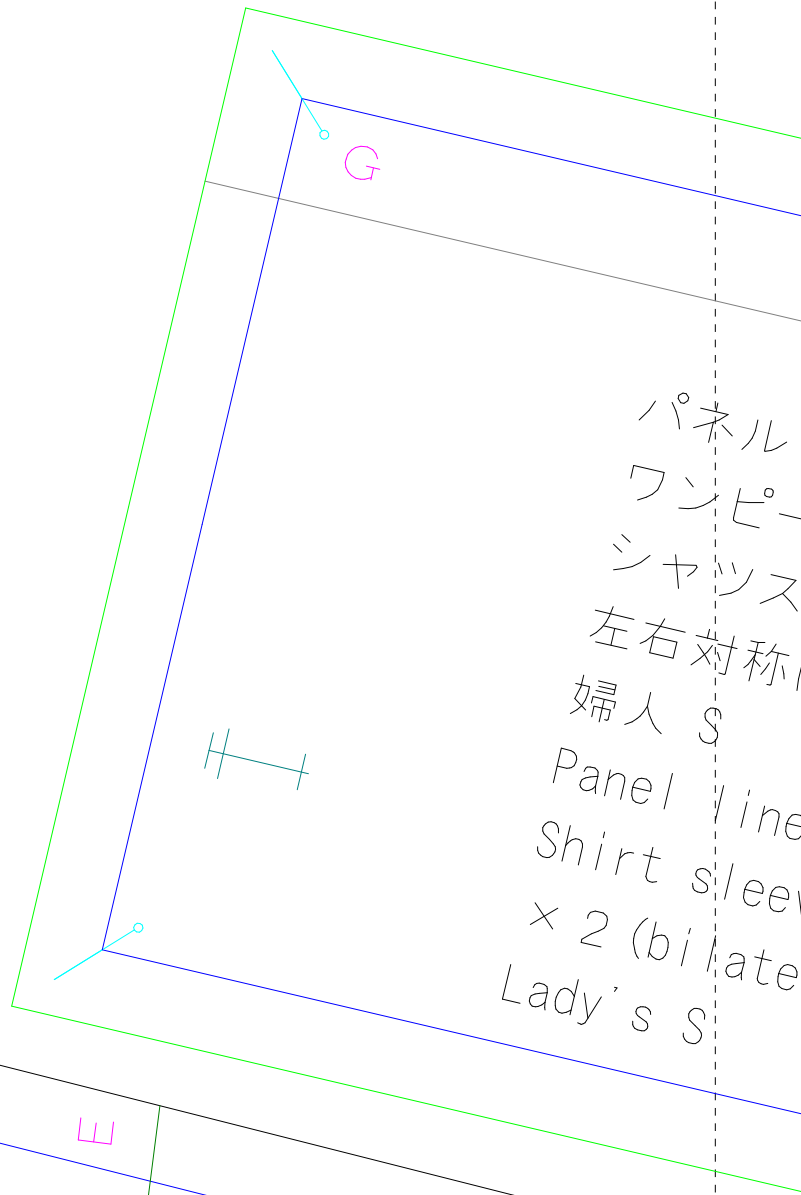
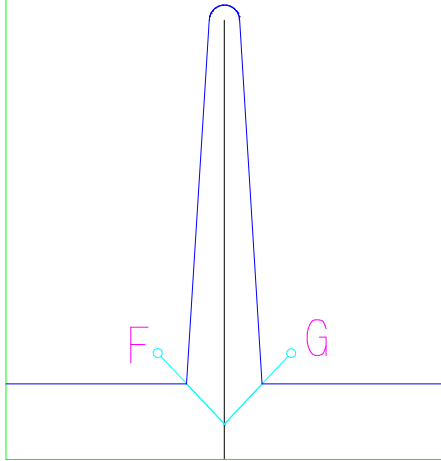
1	2	3
4	5	6

B

Front
前身頃

SS 2

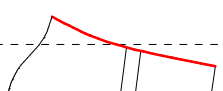
シャツそで
見返し×2
接着芯を貼る



パネル
ワンピース
シャツス
左右対称
婦人 S
Panel line
Shirt sleeve
× 2 (bilateral)
Lady's S

山

とろろとす

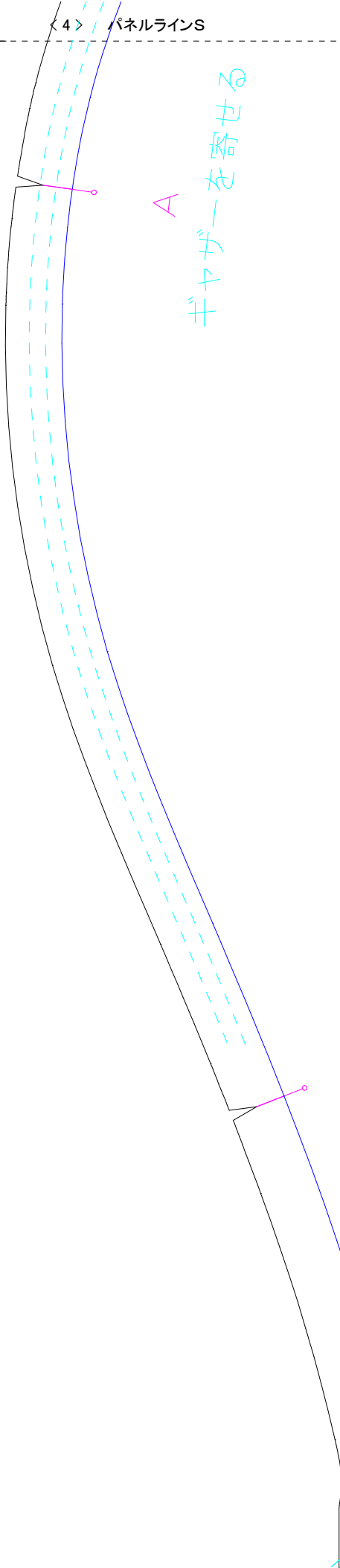


パネルラインの
ワンピース
ヤツスリーブ カフス
右対称に2枚
S
line dress
sleeve (cuffs)
bilateral symmetry)
S

接着芯を貼る

F

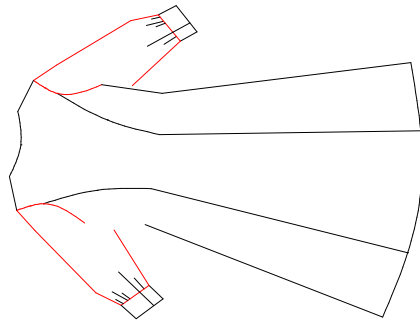




A
ギャザーを寄せる

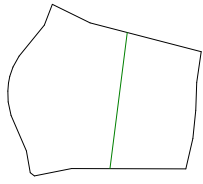
パネルラインの
ワンピース
シャツスリーブ
左右対称に2枚
婦人 S

princess line of dress 2
Shirt sleeve
x 2
Lady's S

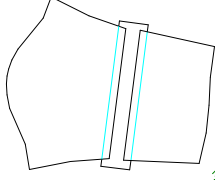


C
Back
後身頃

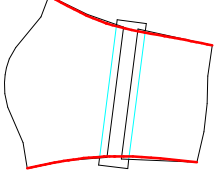
丈をかえるには



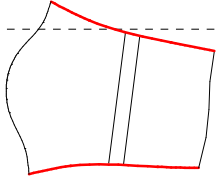
真ん中あたりで分割します



伸ばしたい分広げて、
裏から紙を足します



滑らかになるように
線をつなぎ直します



余分を切り落と

丈を増減したい時は↓この線で

切って間に伸ばしたい分紙を足したり
折りたたんで短くしたりと調節してください

