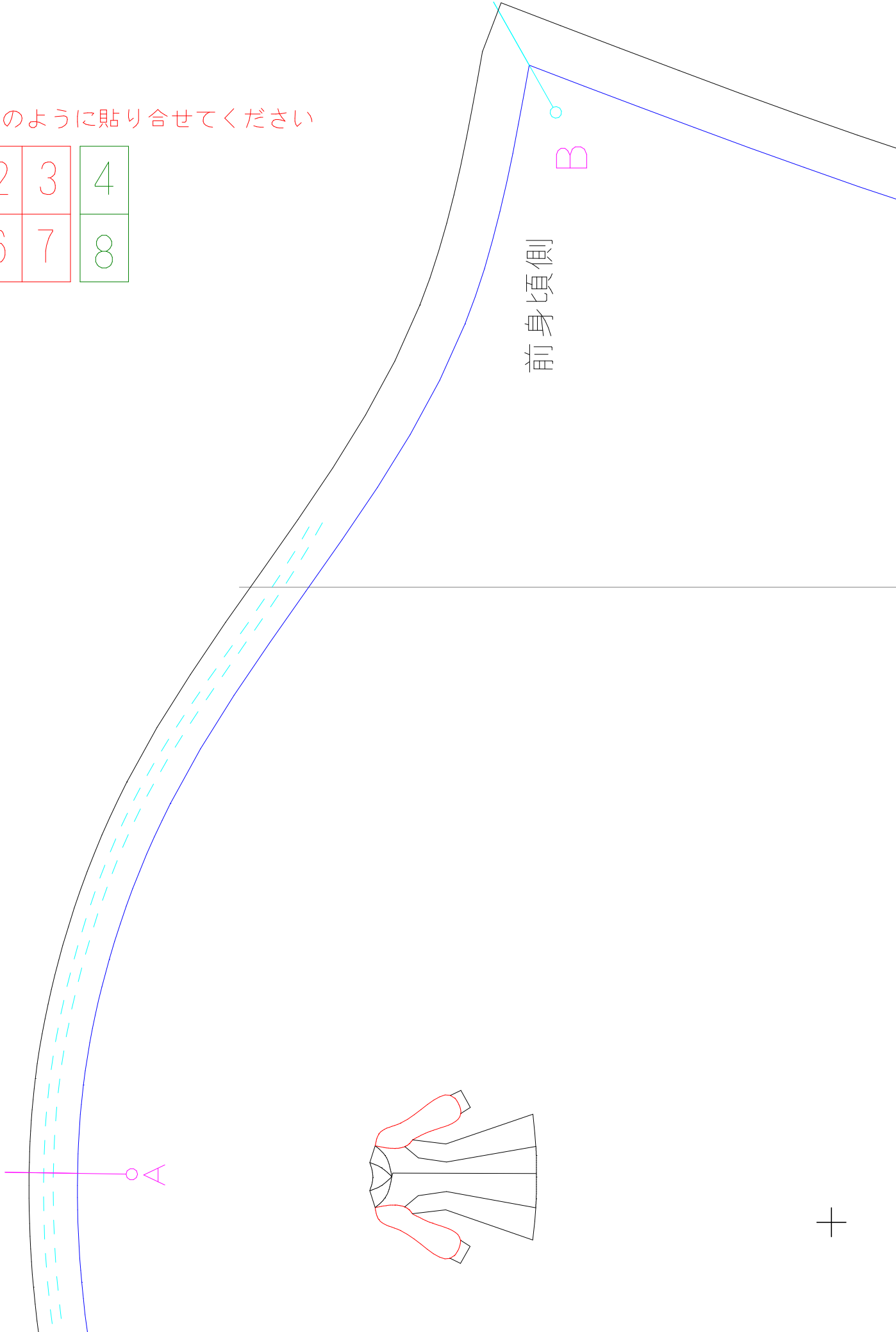


この図のように貼り合せてください

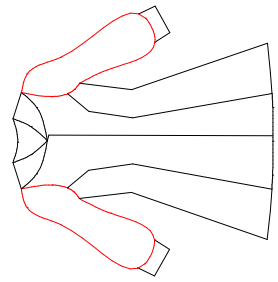
1	2	3	4
5	6	7	8

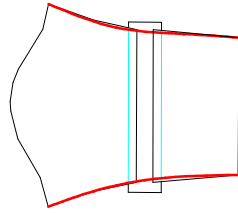


前身頃側

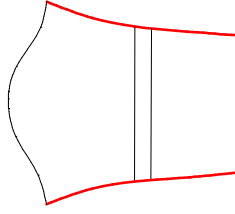
B

A





滑らかになるように
線をつなぎ直します



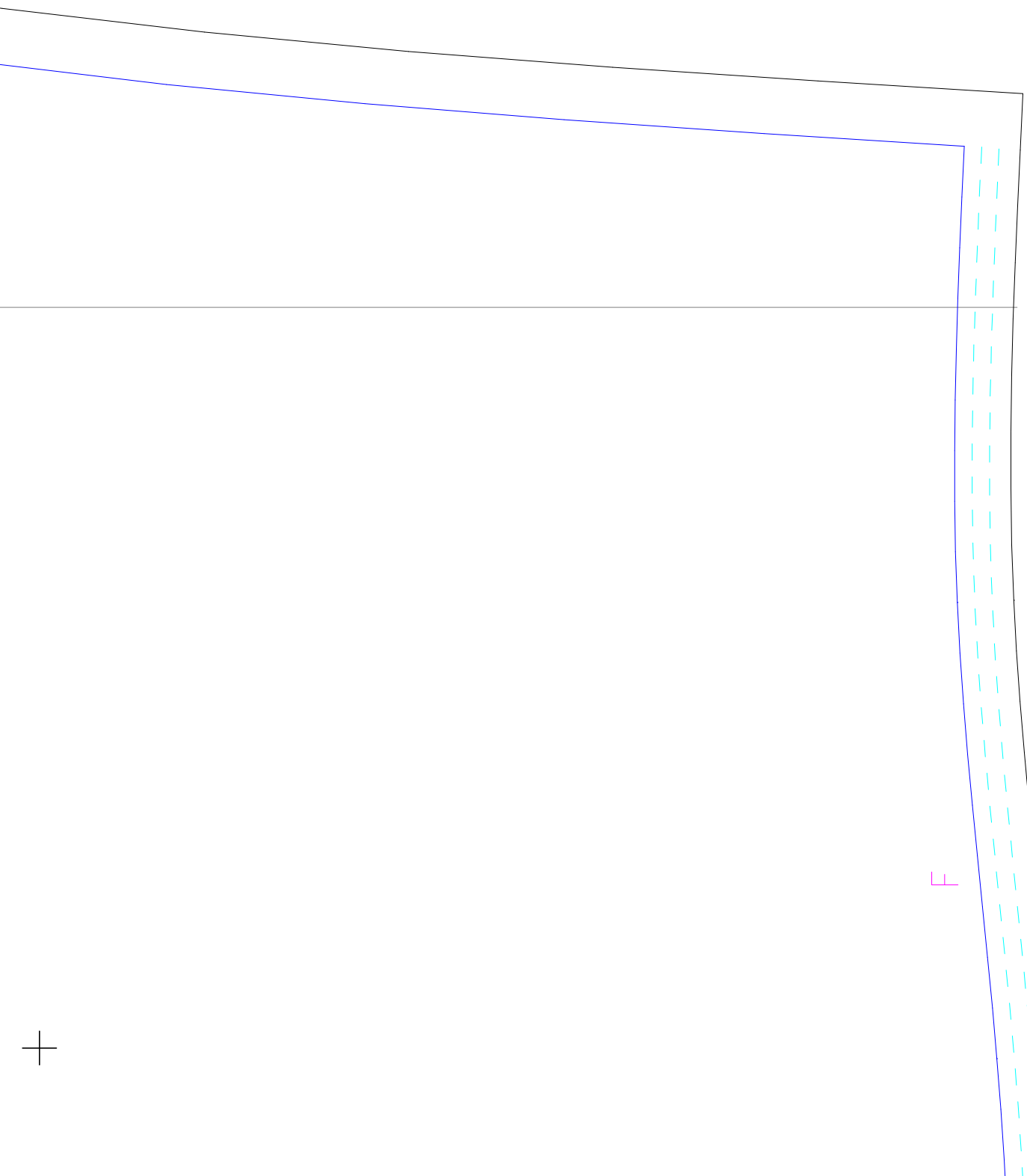
余分を切り落とす

したい時は↓この線で

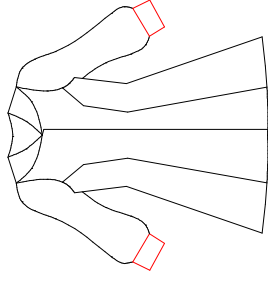
E

に伸ばしたい分紙を足したり
で短くしたりと調節してください
覚えていると他の型紙でも簡単に応用がききますよ





F



シャツそで
 カフス
 婦人 L
 左右対称に2枚
 Cuffs
 Lady's L
 × 2 (bilateral symmetry)



接着芯を貼る

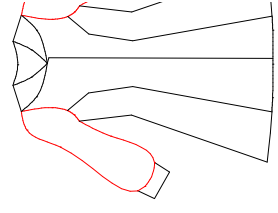
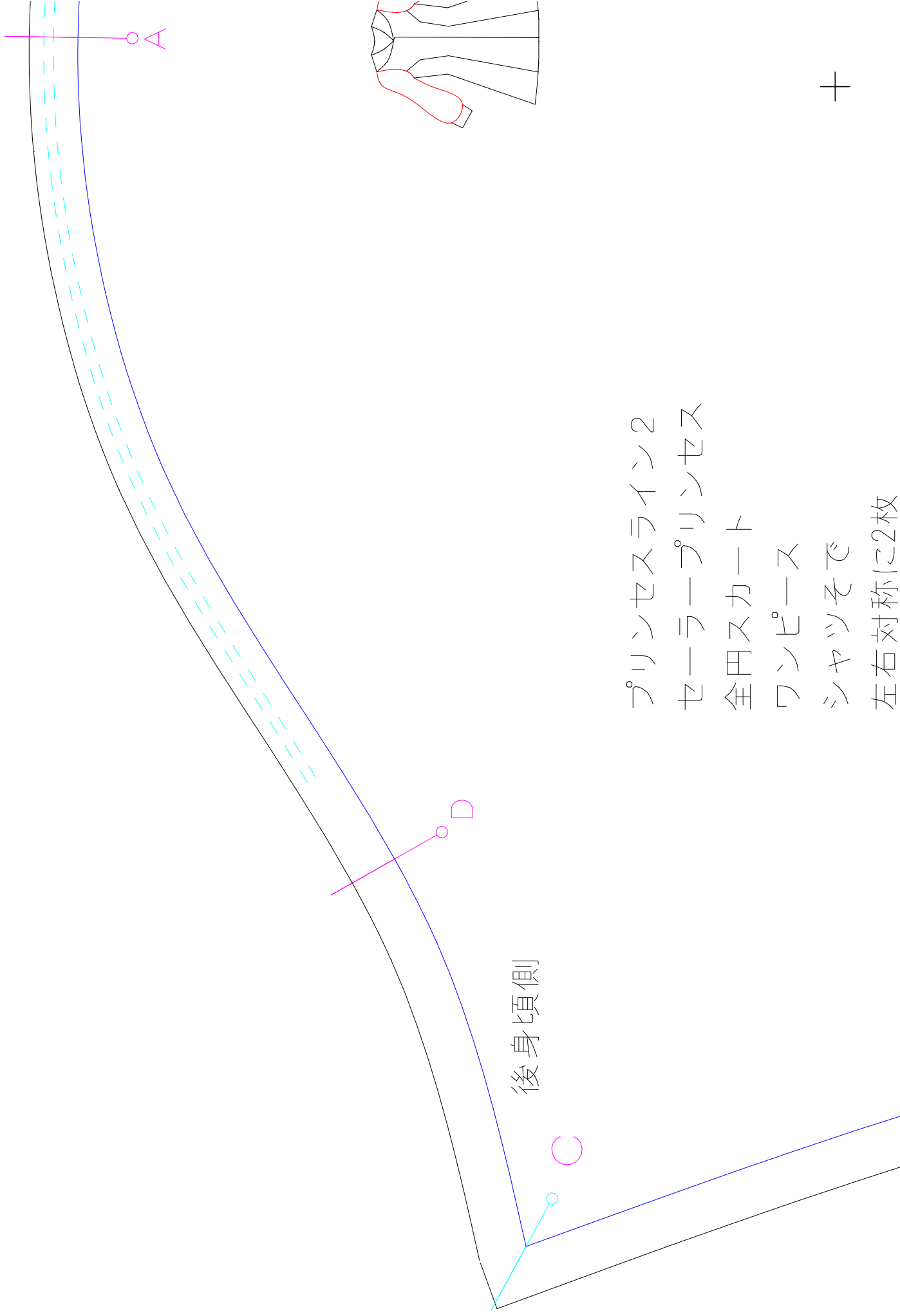


F





< 5 >



プリンセスライン2
 セーラープリンセス
 全円スカート
 ワンピース
 シヤツそで
 左右対称に2枚

シャツそで

左右対称に2枚

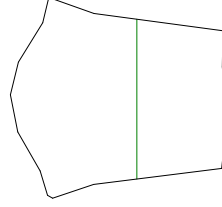
婦人 L

Shirt sleeve

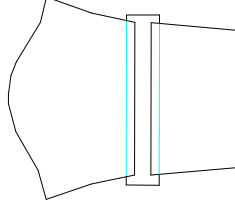
Lady's L

× 2 (bilateral symmetry)

丈をかえるには



真ん中あたりで分割します



伸ばしたい分広げて、
裏から紙を足します

丈を増減したい時は↓こ

切って間に伸ばしたい分糸

折りたたんで短くしたりと

この方法を覚えておくと他の

