

この図のように貼り合せてください

1	2	3
4	5	6

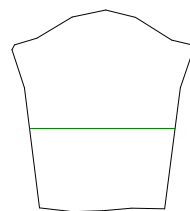


C
後身頃側

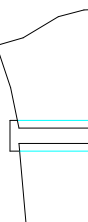
D
ここに切り込みがある方が後

プリンセスライン2
 セーラープリンセス
 全円スカート
 ワンピース
 シャツそで
 左右対称に2枚
 婦人S
 Shirt sleeve
 Lady's S
 × 2 (bilateral symmetr

丈をかえるには



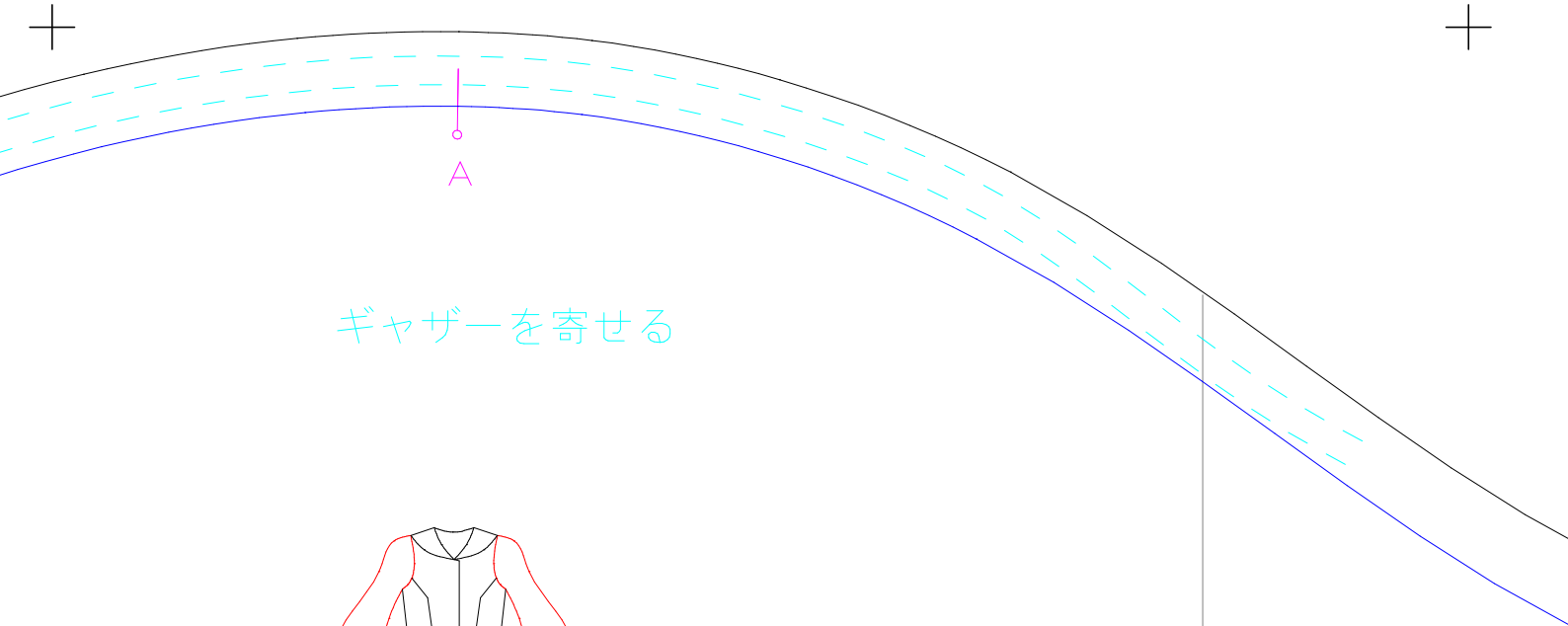
真ん中あたりで分割します



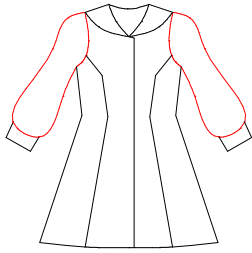
伸ばした
裏から縫

丈を

<2>



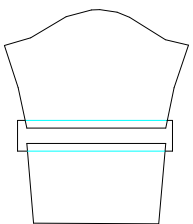
ギャザーを寄せる



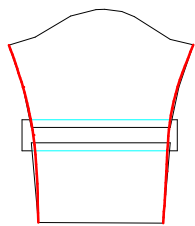
このパーツ

2
セス

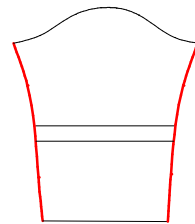
ymmetry)



伸ばしたい分広げて、
裏から紙を足します



滑らかになるように
線をつなぎ直します



余分を切り落とす

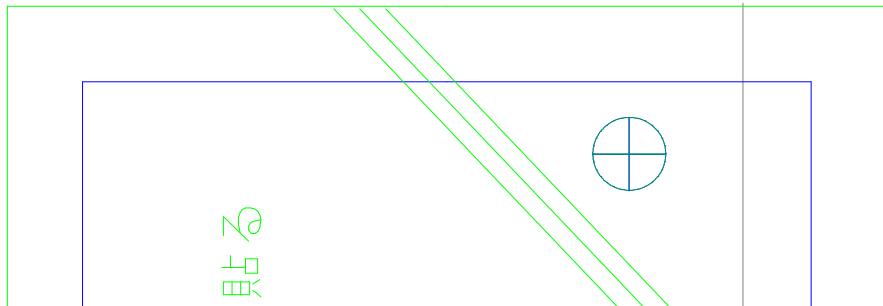
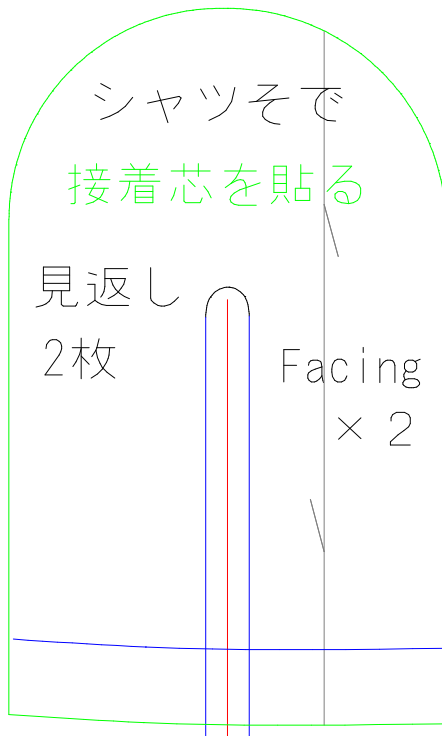
丈を増減したい時は↓この線で

+

前身頃側

B

E



<4>



E

真ん中あたりで分割します

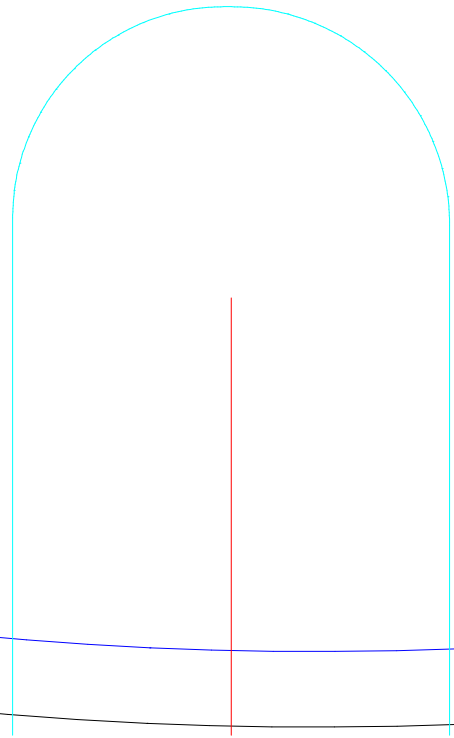
伸ばした
裏から縫

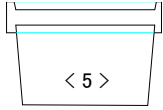
丈を

切っ

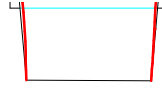
折りか

この方





伸ばしたい分広げて、
裏から紙を足します



滑らかになるように
線をつなぎ直します



余分を切り落とす

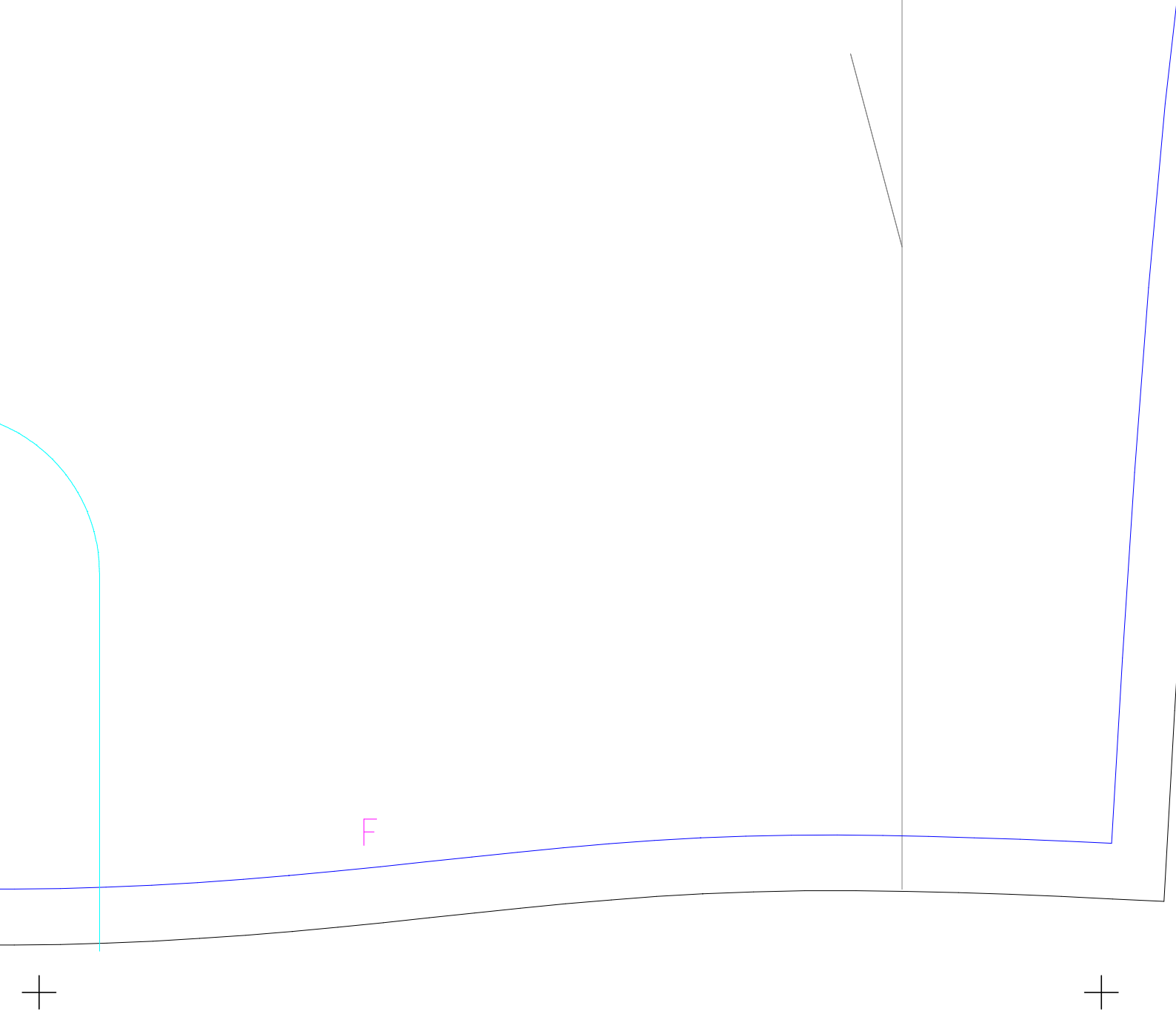


丈を増減したい時は↓この線で

切って間に伸ばしたい分紙を足したり

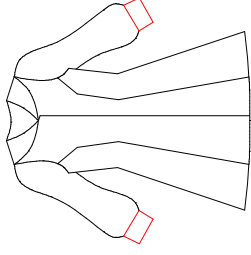
折りたんで短くしたりと調節してください

この方法を覚えていると他の型紙でも簡単に応用がききますよ



E

シャツそで
 カフス
 左右対称に2枚
 婦人S
 Cuffs
 Lady's S
 × 2 (bilateral symmetry)



接着芯を貼る



F

F