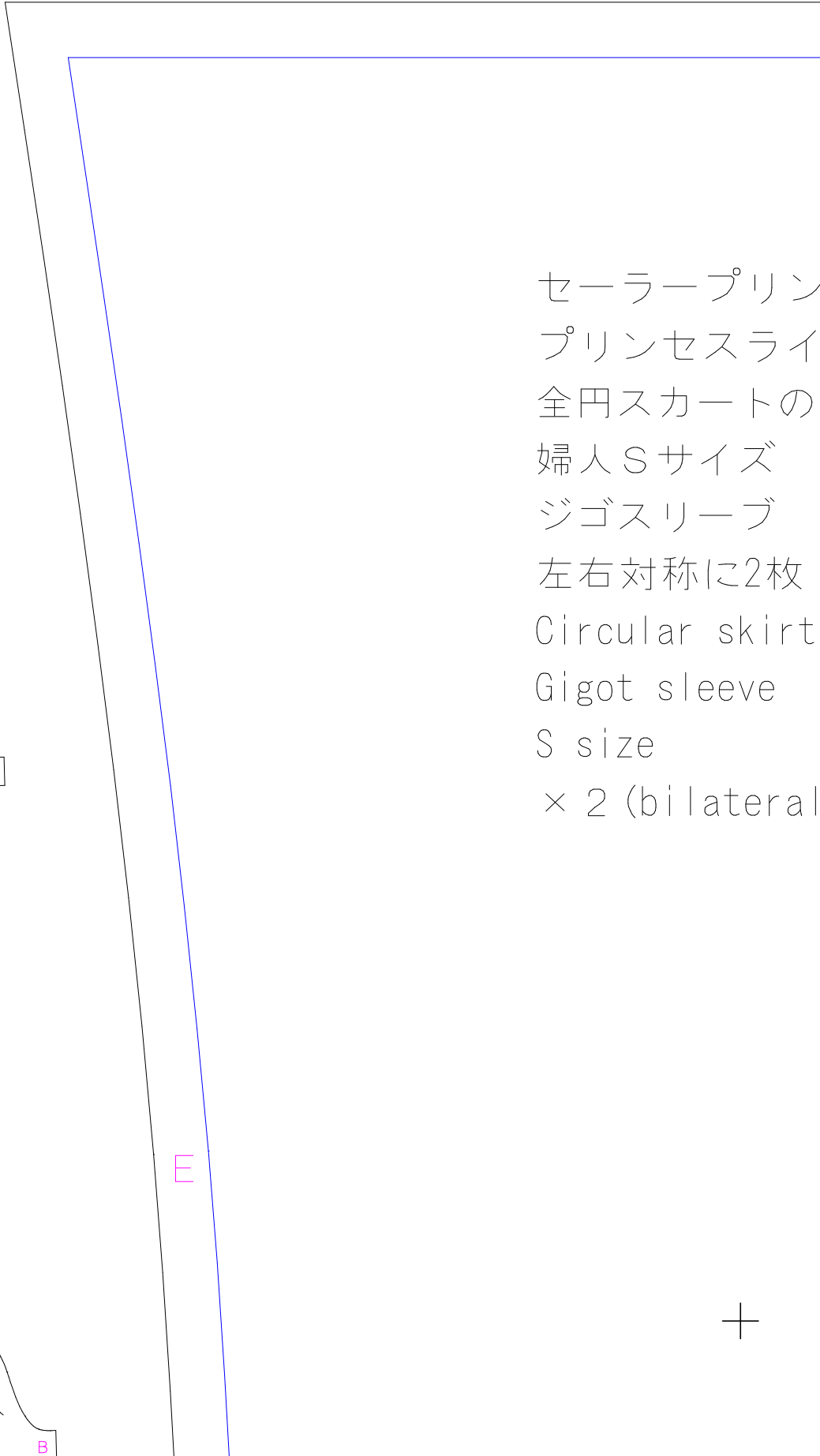
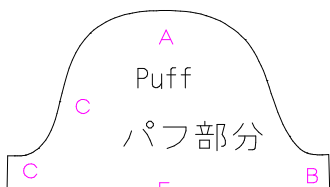
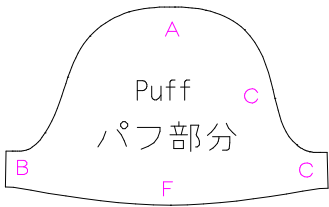
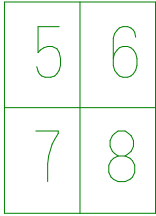
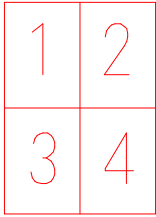


この図のように貼り合せてください

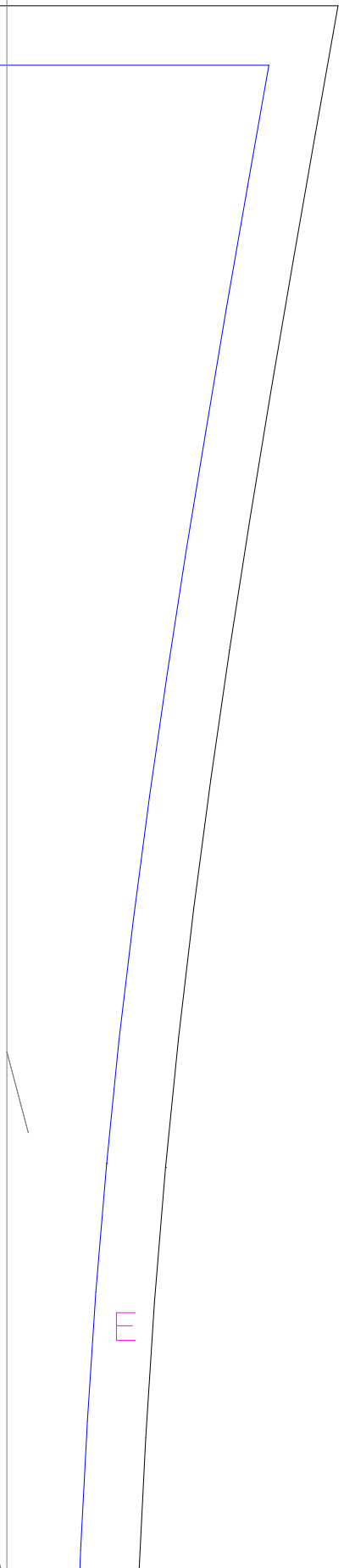
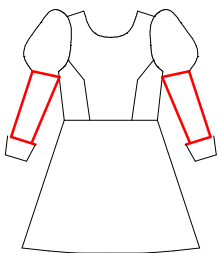


セーラープリン
 プリンセスライ
 全円スカートの
 婦人Sサイズ
 ジゴスリーブ
 左右対称に2枚
 Circular skirt
 Gigot sleeve
 S size
 × 2 (bilateral)

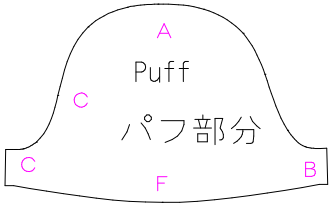


プリンセス
 スライン2
 ートのワンピース共用
 イズ
 ーブ
 に2枚
 skirt of doress
 eeve

(lateral symmetry)



E



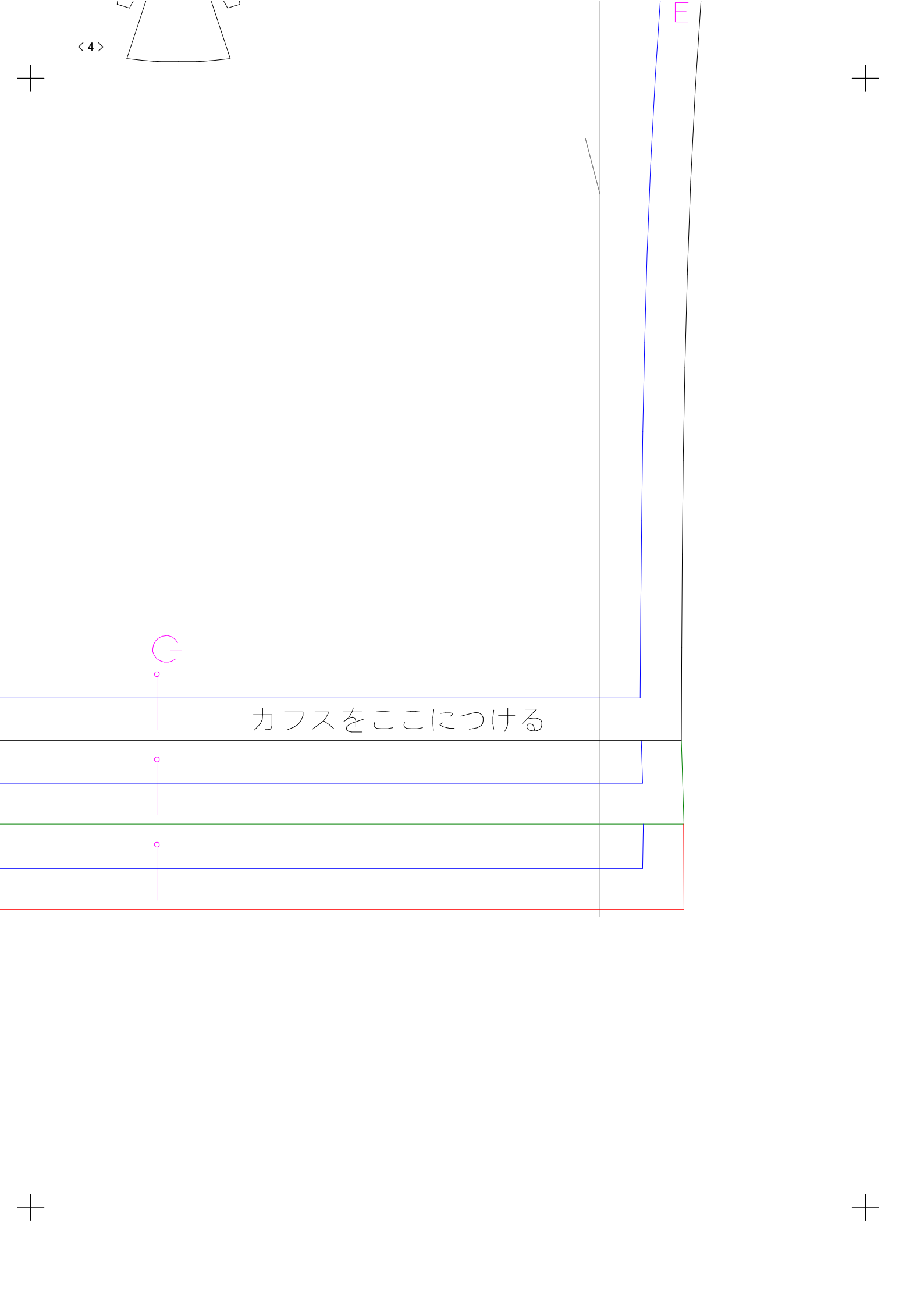


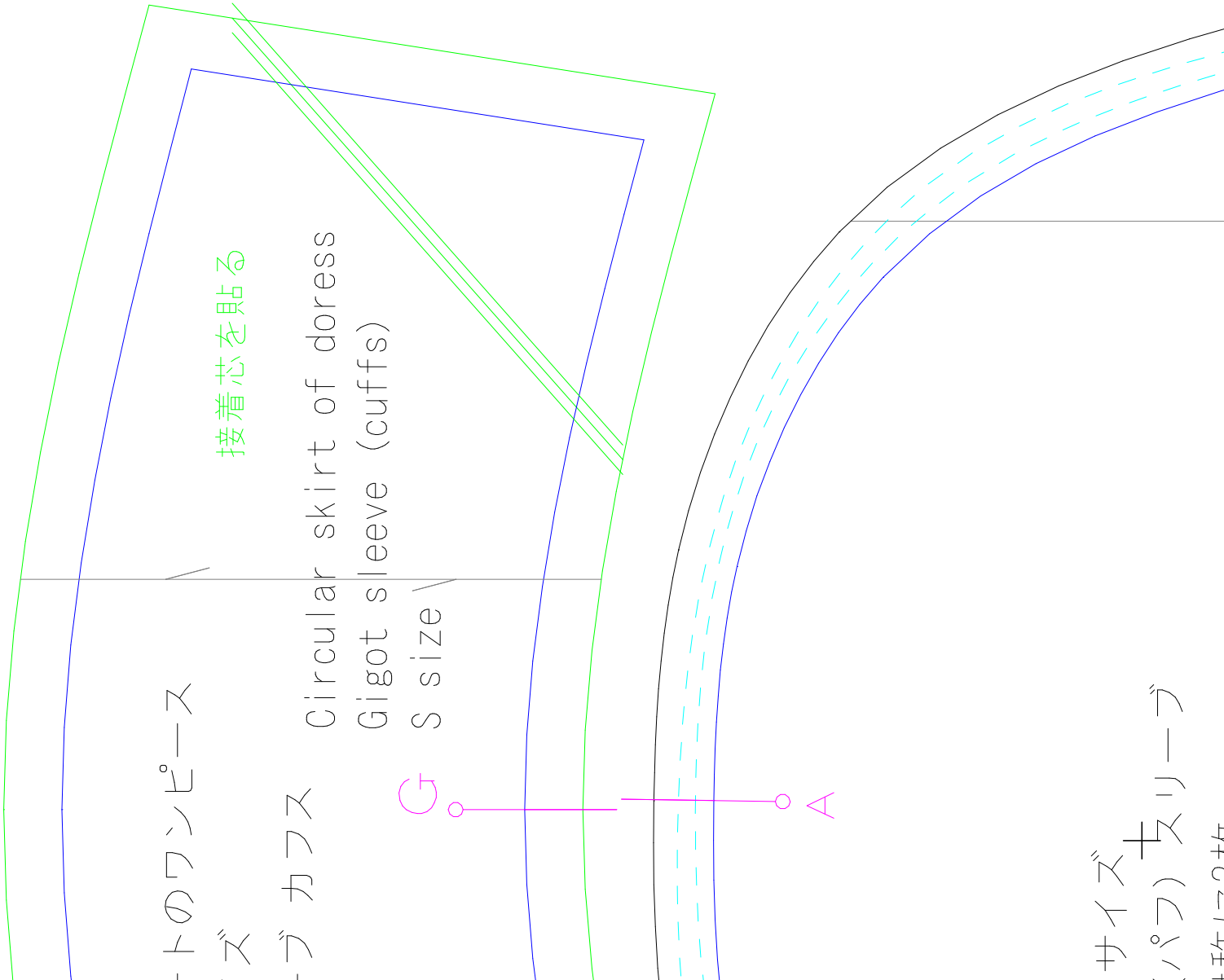
<4>

E

カフスをここに付ける

G





ワンピース

接着芯を貼る

スリーブカフス

Circular skirt of doress

Gigot sleeve (cuffs)

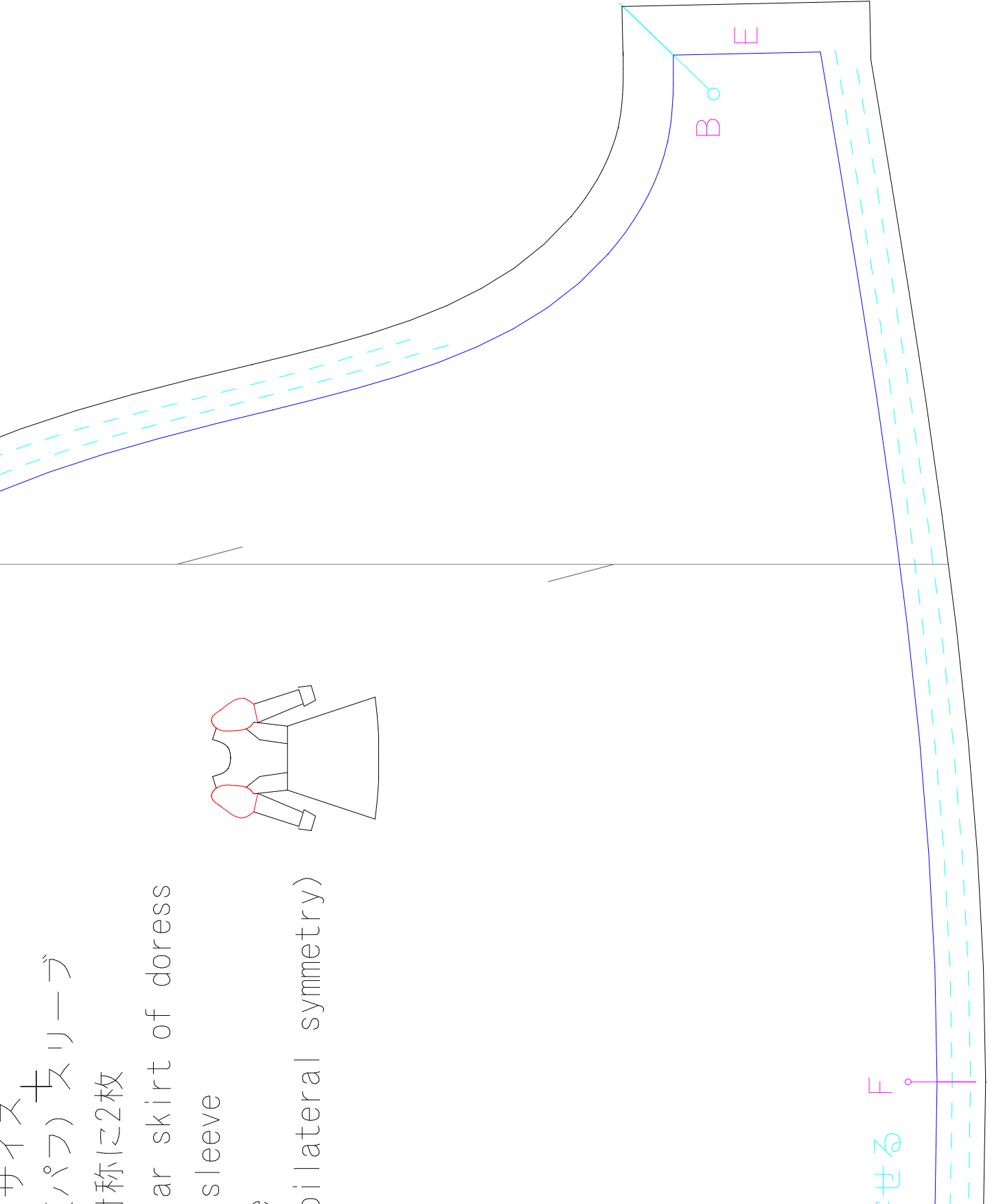
S size

G

A

サイズ (パフ) スリーブ

袖口の折



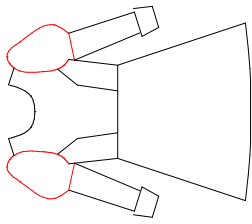
サイズ (パフ) スリーブ

対称に2枚

for skirt of doress

sleeve

(bilateral symmetry)



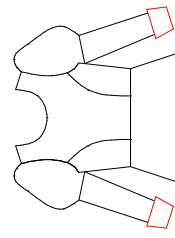
F 合わせる



+

<7>

全円スカートワンピース
 婦人Sサイズ
 ジゴスリーブ カフス
 ×4



ここのパーツ

反対のPとあわせる

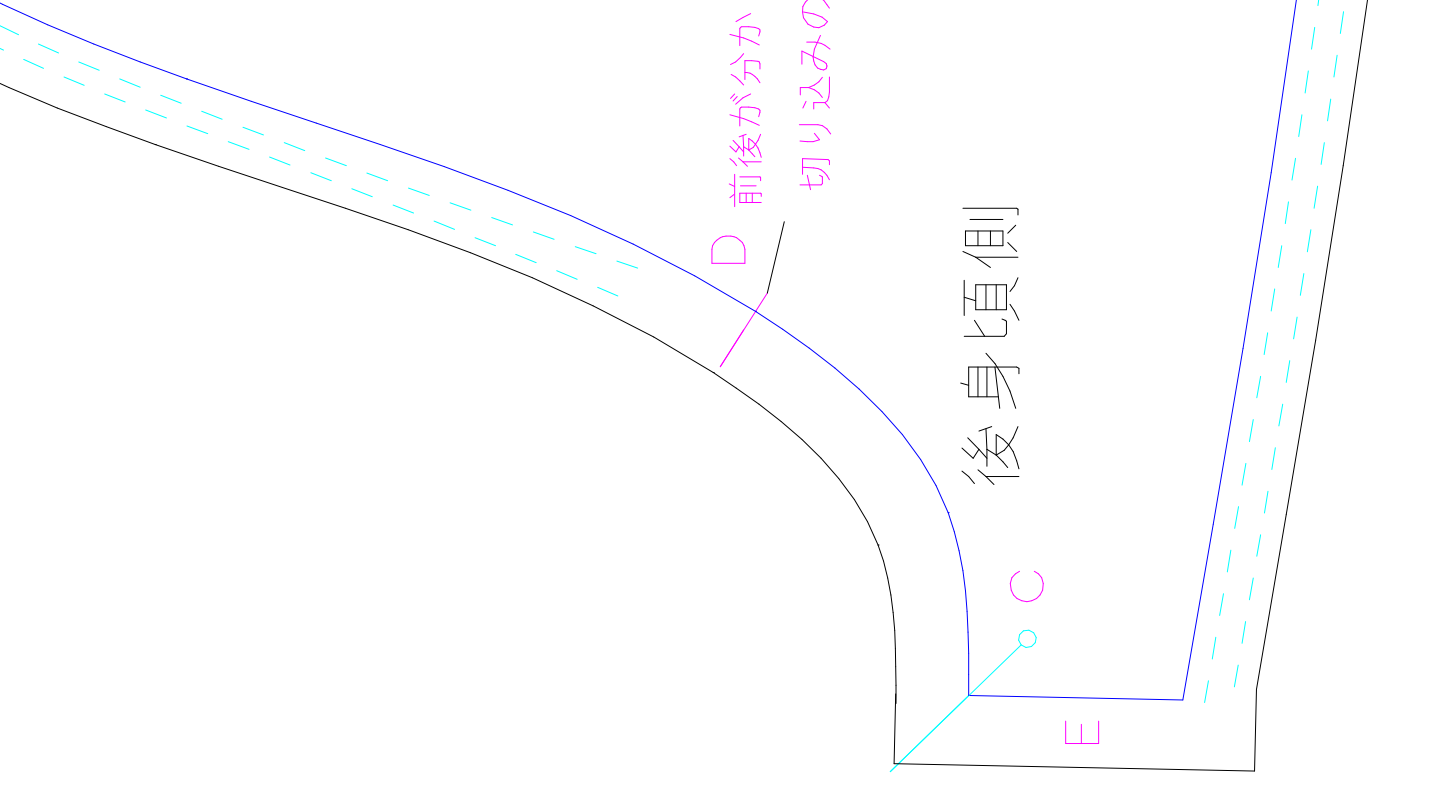


婦人Sサイズ
 ジゴ (パフ) スリーブ

+

+

婦人Sサイズ
ジゴ (パフ) スリー
左右対称に2枚
Circular skirt of
gigot sleeve
S size
x 2 (bilateral sy



D 前後が分からなくなったらここに
切り込みのある方が後身頃側。

F ギャザーを寄せる

