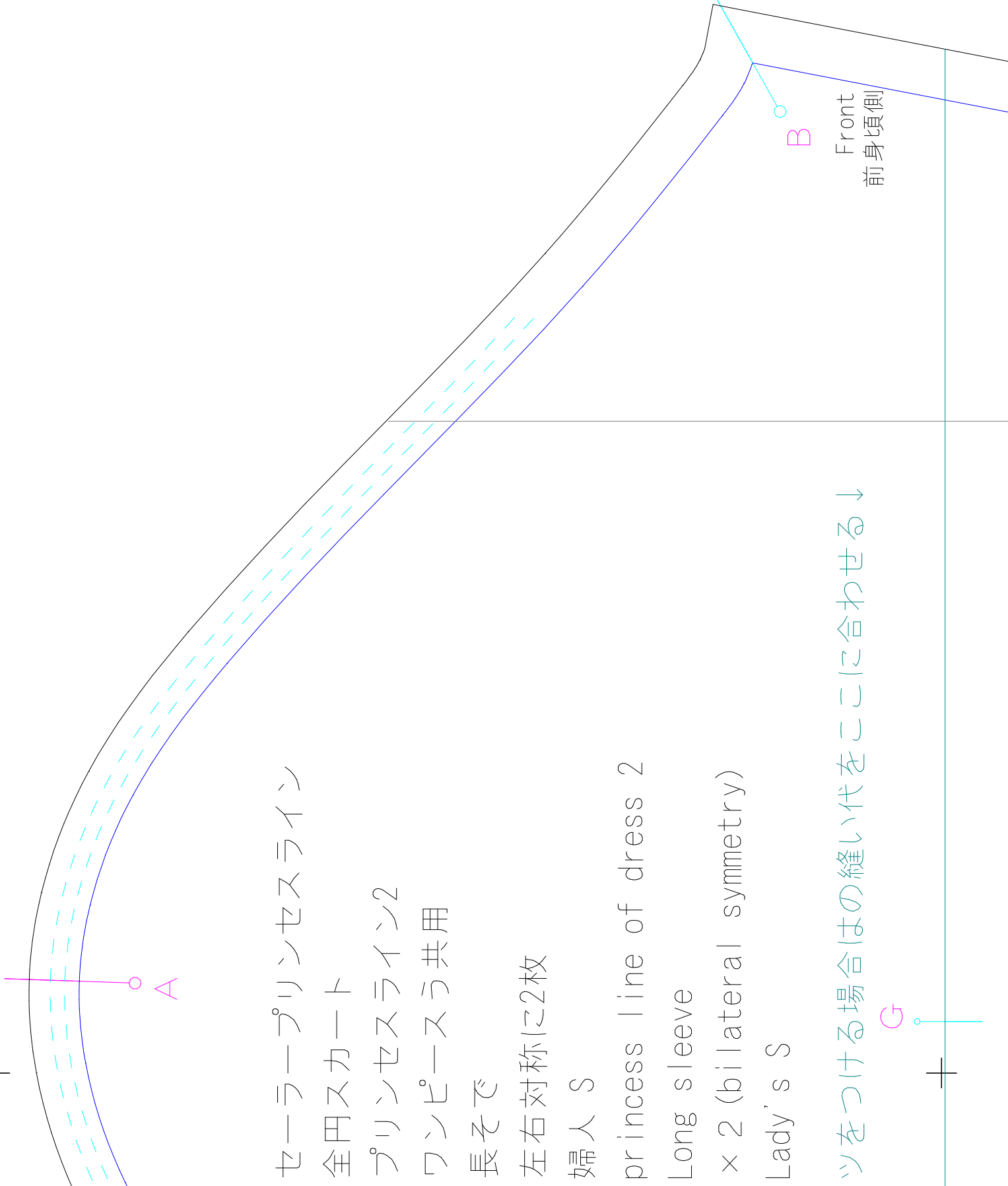


この図のように貼り合せてください

1	2	3
4	5	6



セーラープリンセスライン

全円スカート

プリンセスライン2

ワンピースラ共用

長そで

左右対称に2枚

婦人 S

princess line of dress 2

Long sleeve

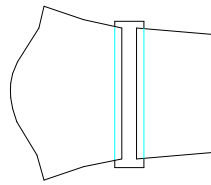
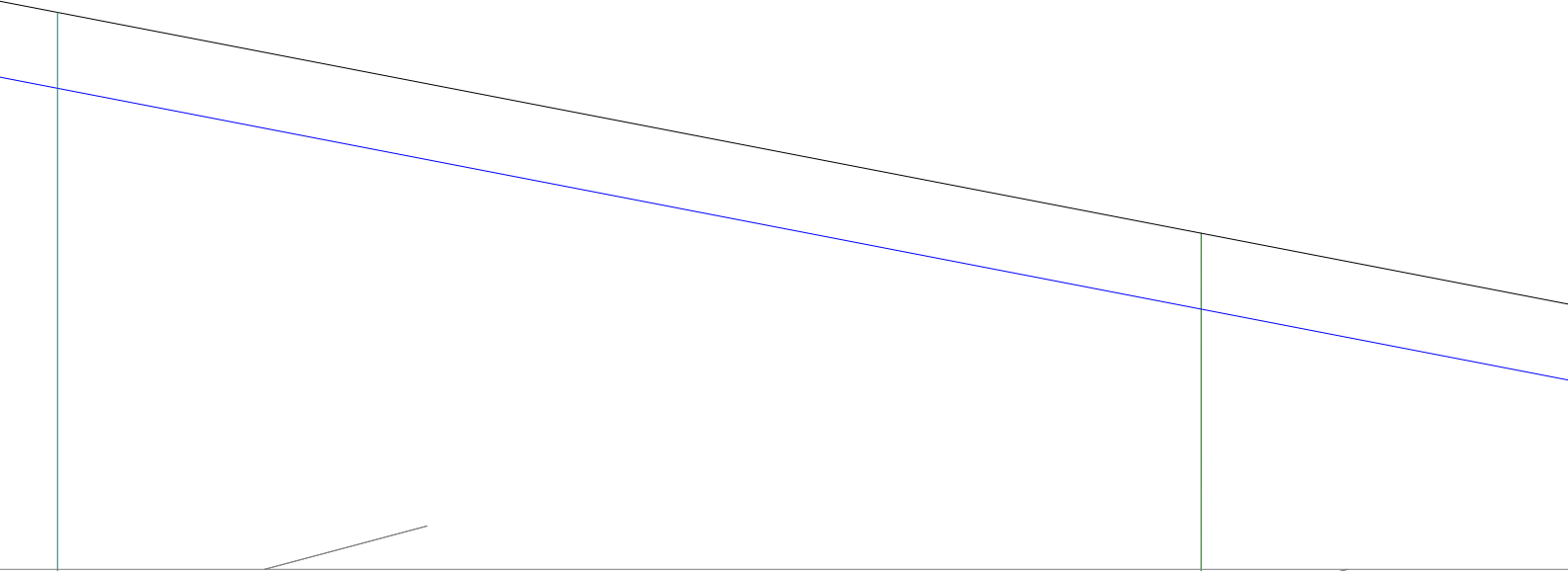
× 2 (bilateral symmetry)

Lady's S

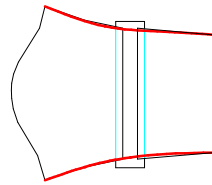
ツをつける場合はの縫い代をここに合わせる ↓

G

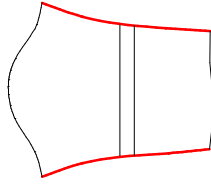
Front  
前身頃側



ばしたい分広げて、  
から紙を足します



滑らかになるように  
線をつなぎ直します

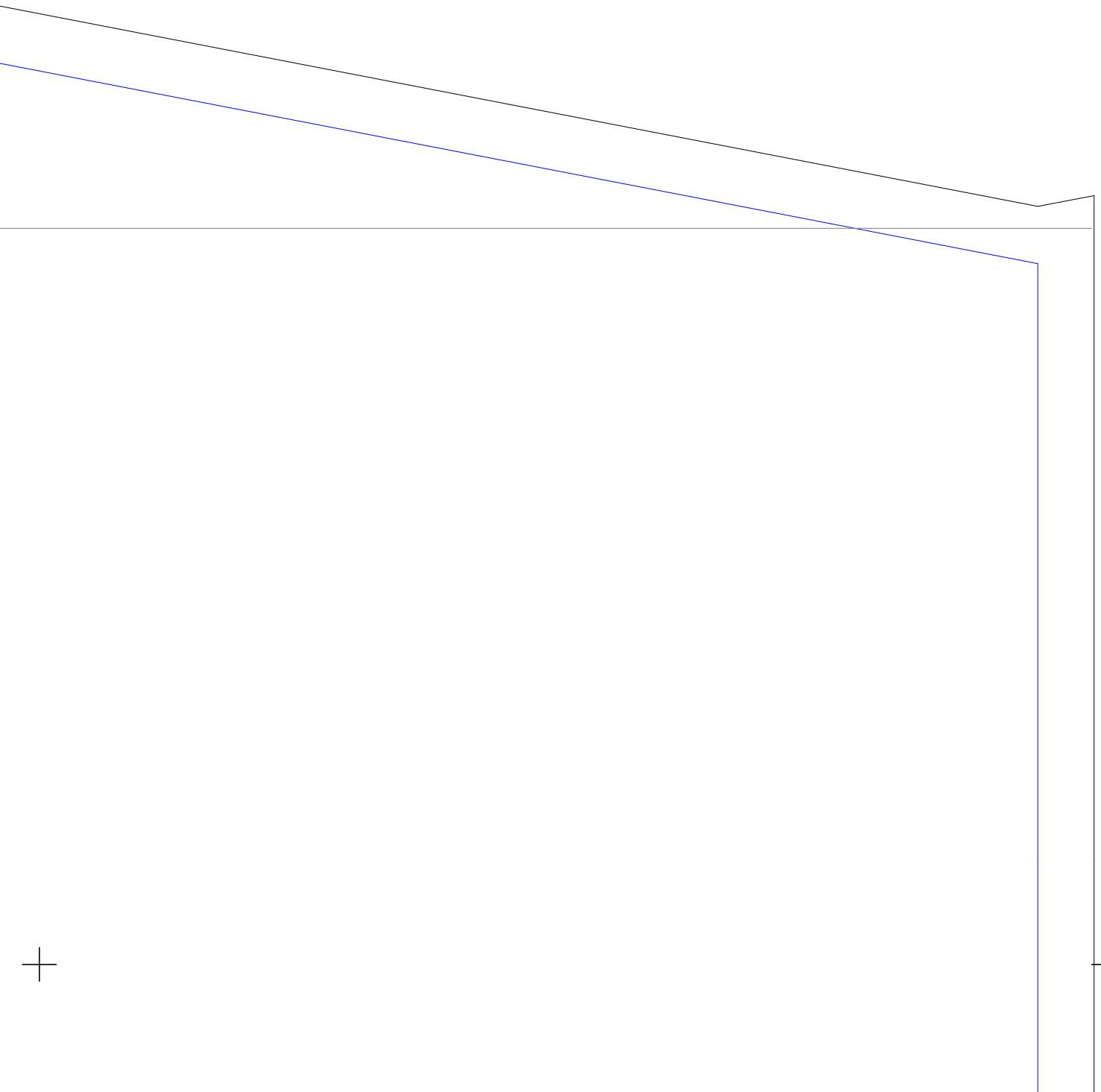
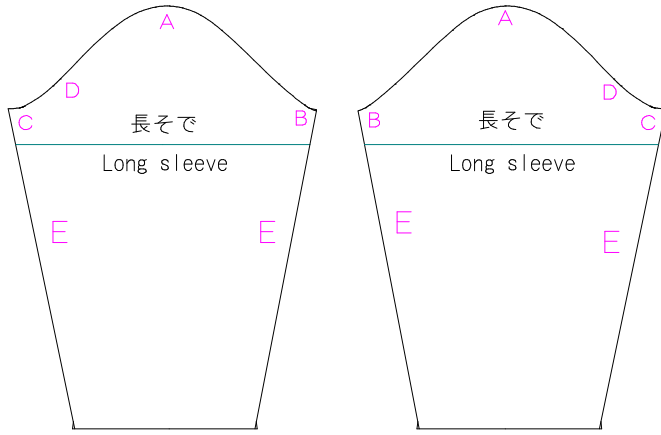


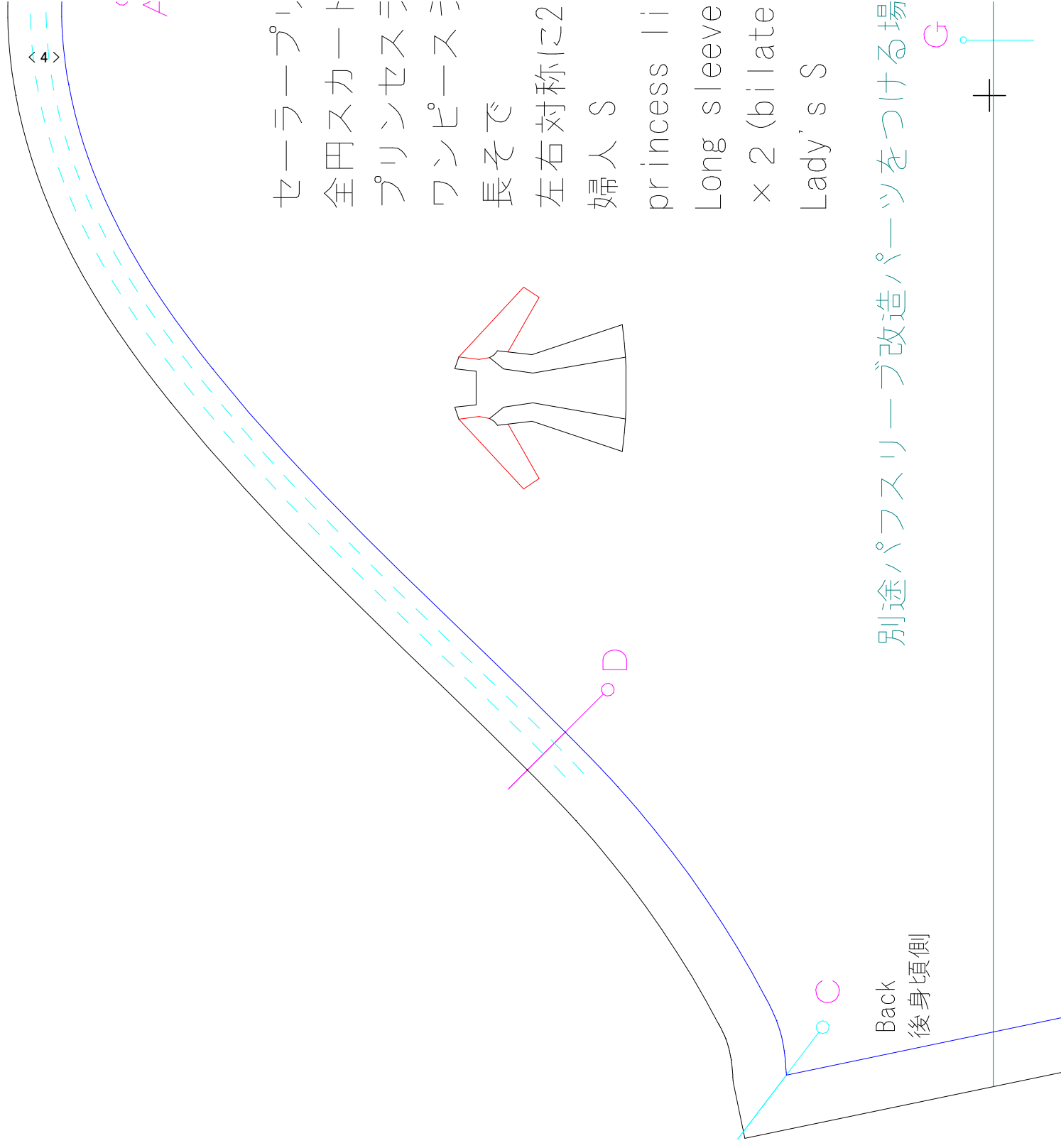
余分を切り落とす

丈を増減したい時は↓この線で

切って間に伸ばしたい分紙を足したり  
折りたたんで短くしたりと調節してください







- セーラーブリーチ
- 全円スカート
- プリンセスミ
- ワンピースミ
- 長そで
- 左右対称に2
- 婦人 S
- princess li
- Long sleeve
- × 2 (bilate
- Lady's S

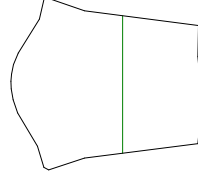
Back  
後身頃側

別途パフスリーブ改造パーツをつける場

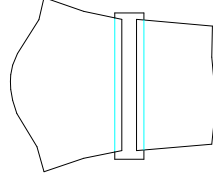
G

<4>

丈をかえるには



真ん中あたりで分割します



伸ばしたい分広げて、  
裏から紙を足します

丈を増減したい時

切って間に伸ばし

折りたたくで短く



