
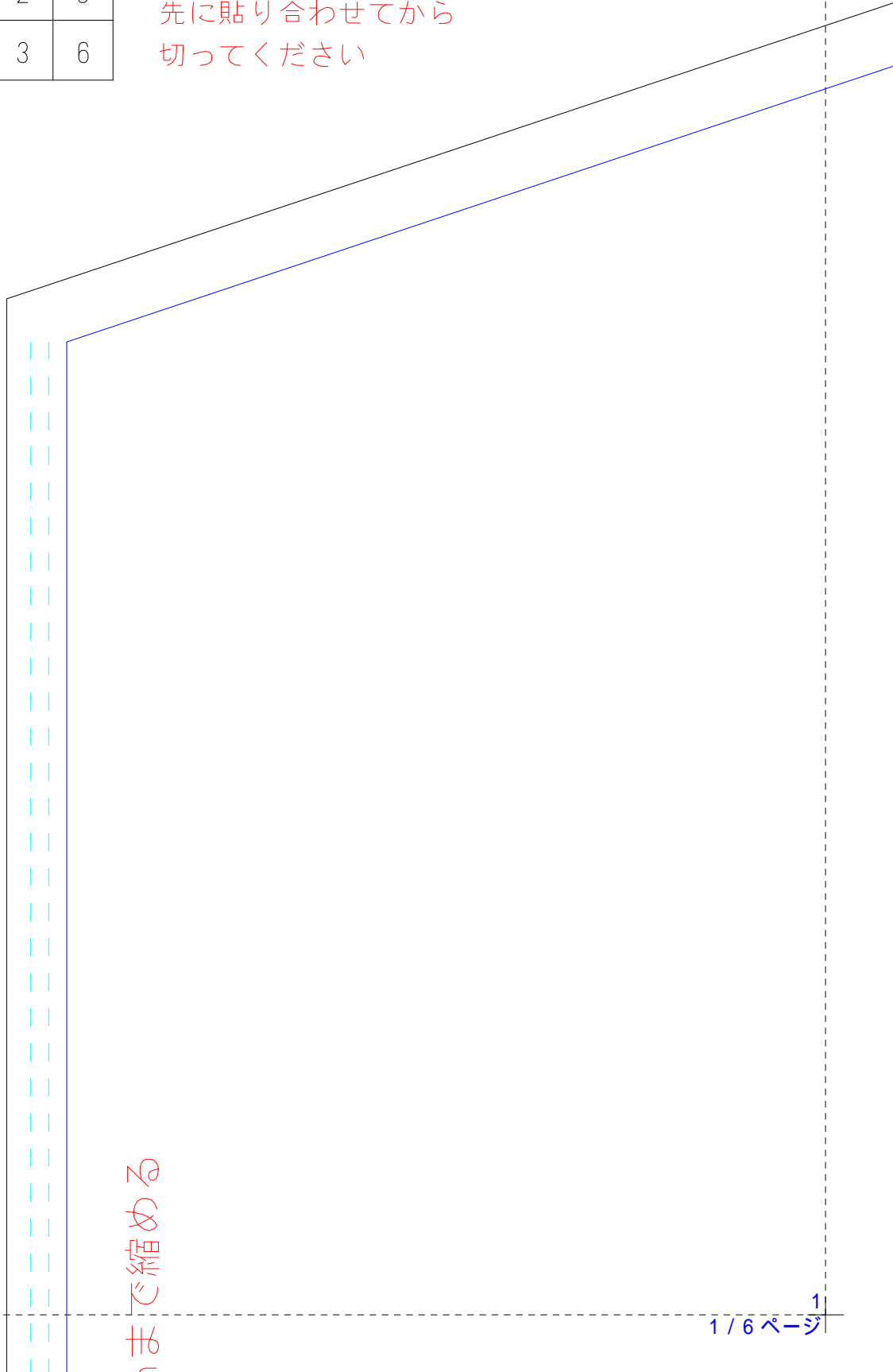


これが5cm以下の場合縮小されています  
実際のサイズで印刷しなおしてください  
方法が分からない場合はご連絡下さい



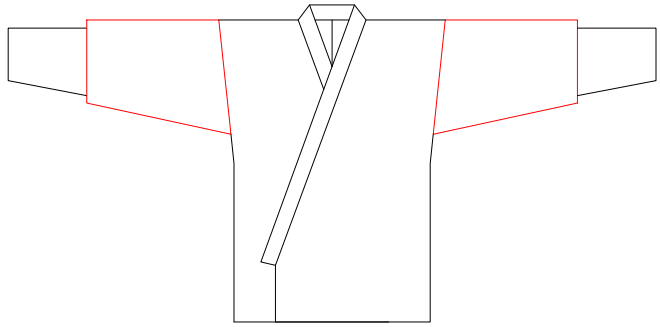
1	4
2	5
3	6

この図のように  
貼り合せてください  
先に貼り合わせてから  
切ってください

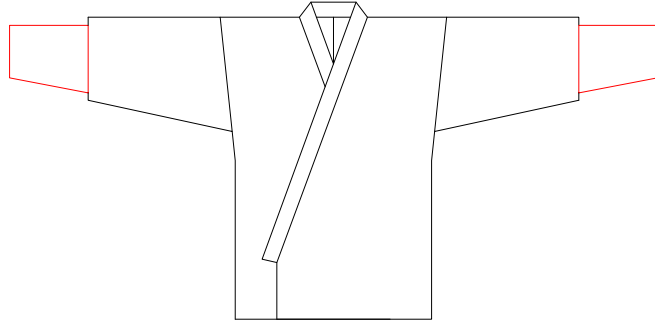


そのままで縮める

28cm まで

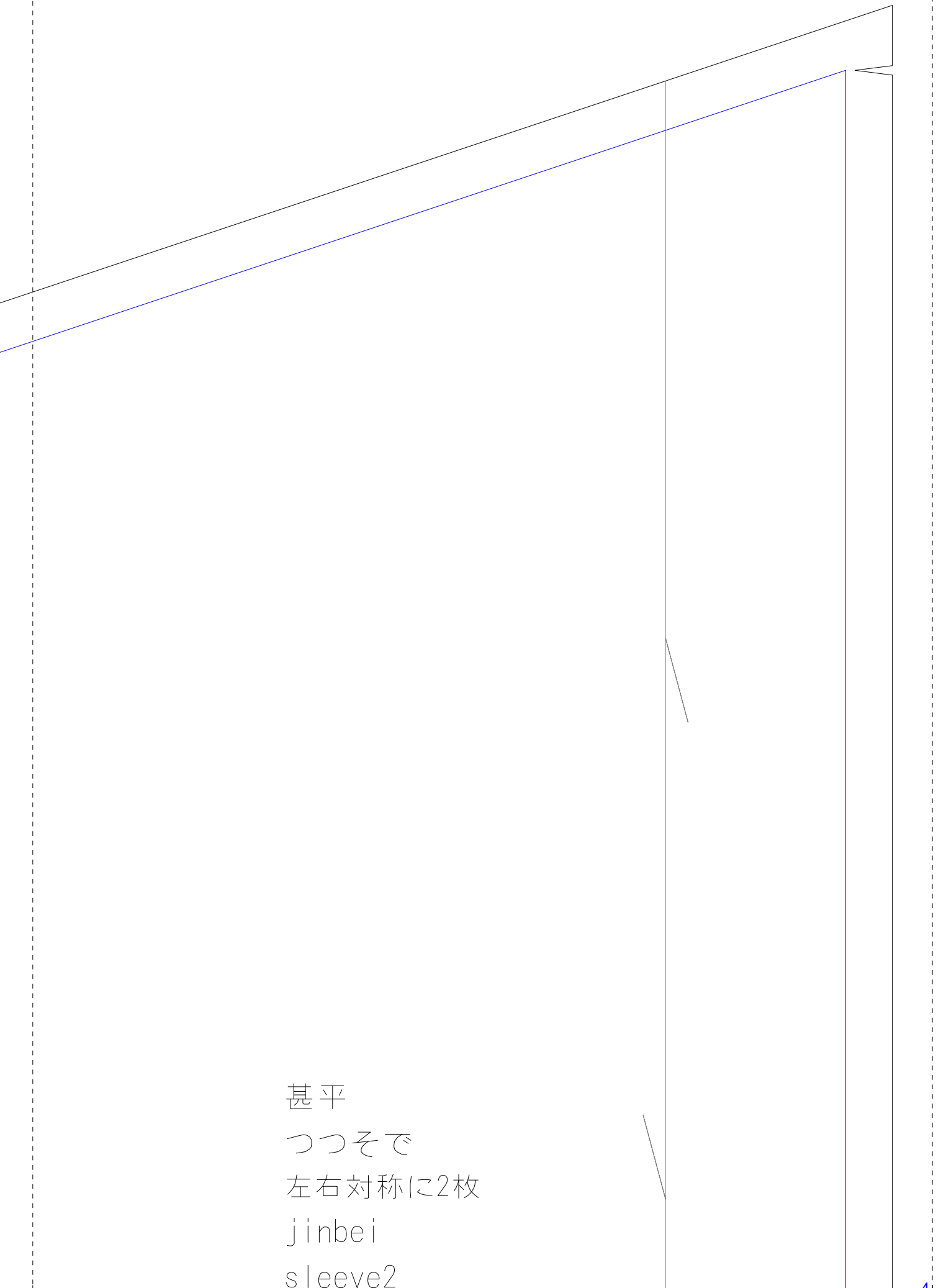


D



甚平改造パーツ  
忍者そで  
手首のパーツ  
Jinbei  
Ninja sleeve  
x2

㊦



甚平  
つつそで  
左右対称に2枚  
jinbei  
sleeve2  
× 2 (bilateral symmetry)

sleeve2

× 2 (bilateral symmetry)

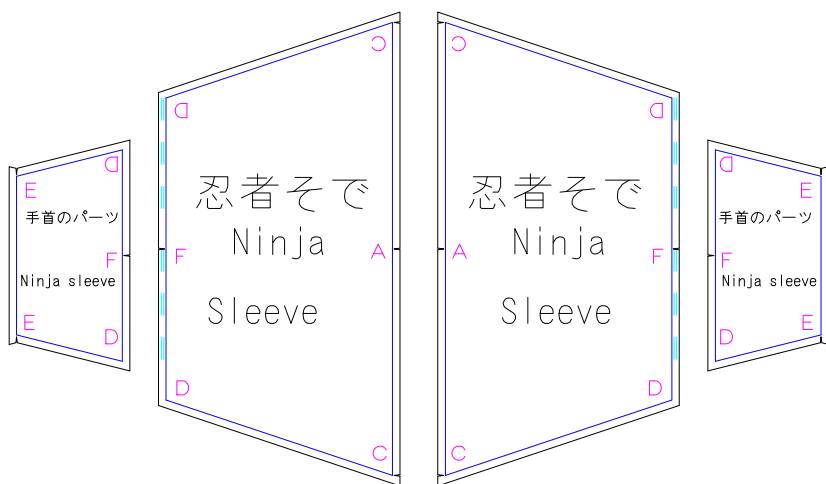
手作り服の作り方と型紙

USAKOの洋裁工房

<http://yousai.net/>

A

C



10分の1サイズです

テープで貼り合わせると縫う手順がわかりやすくなります

10分の1で書いた布幅の上に配置すると

布の量の計算が簡単に出来ます