


1

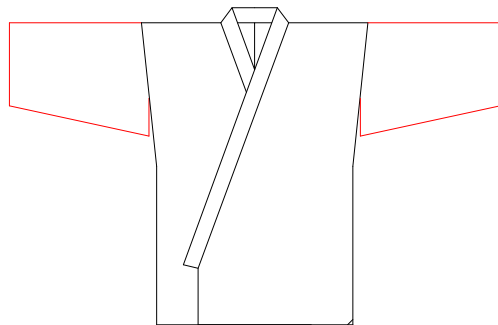
1	4
2	5
3	6

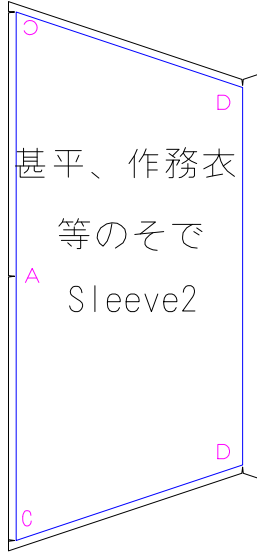
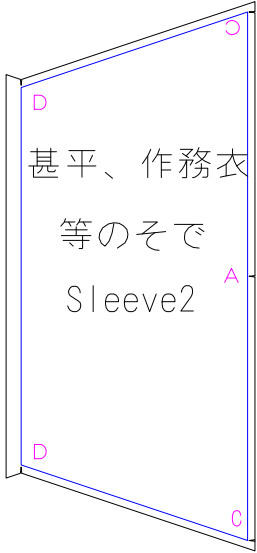
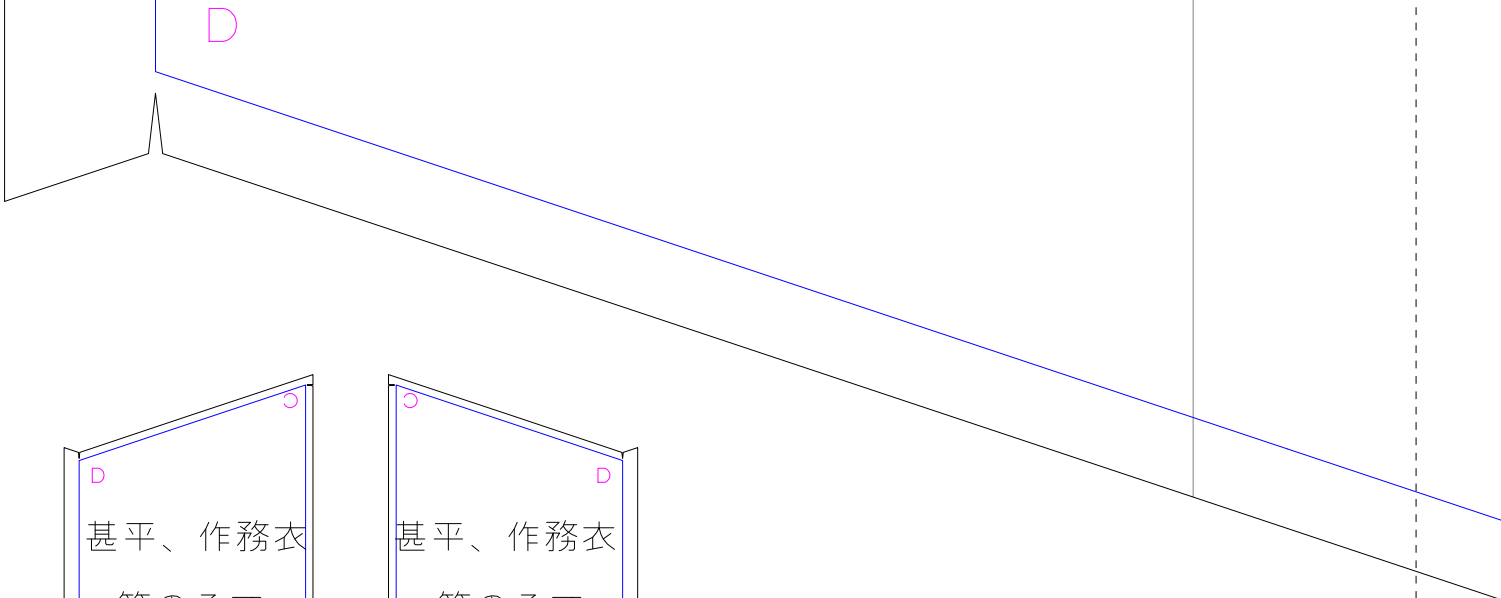
この図のように  
貼り合せてください  
先に貼り合わせてから  
切ってください

これが5cm以下の場合縮小されています  
実際のサイズで印刷しなおしてください  
方法が分からない場合はご連絡下さい

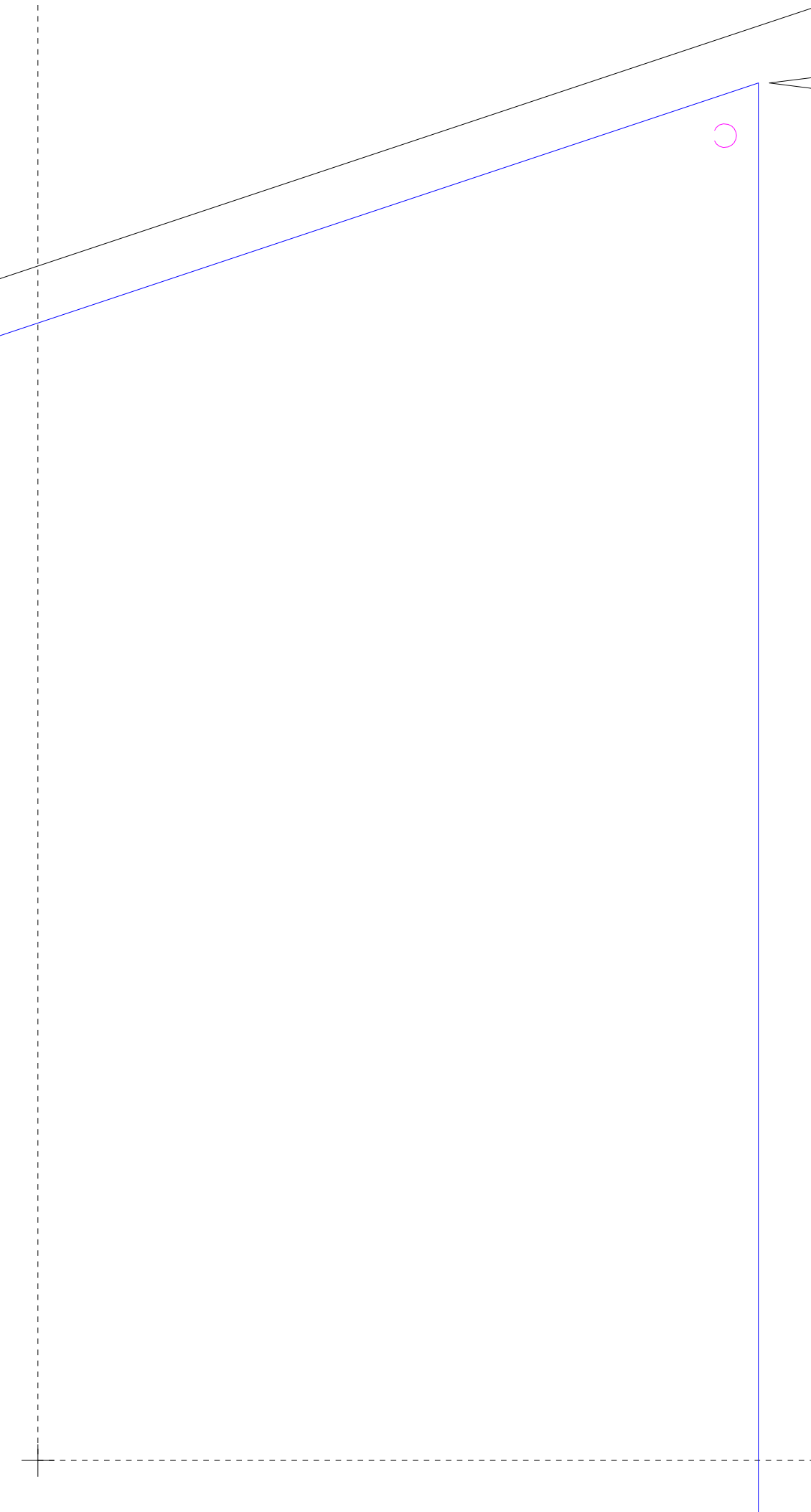


D





4



甚平

つつそで

左右対称に2枚

jinbei

sleeve2

× 2 (bilateral symmetry)

A

手作り服の作り方と型紙

USAKOの洋裁工房

<http://yousai.net/>

