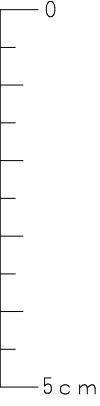


1	3	5	7
2	4	6	8

これが5cm以下の場合縮小されています  
 実際のサイズで印刷しなおしてください  
 方法が分からない場合はご連絡下さい



ギャザーを寄せる

A

柄合せの基準線

B

Front  
前身頃

ビショップスリーブ

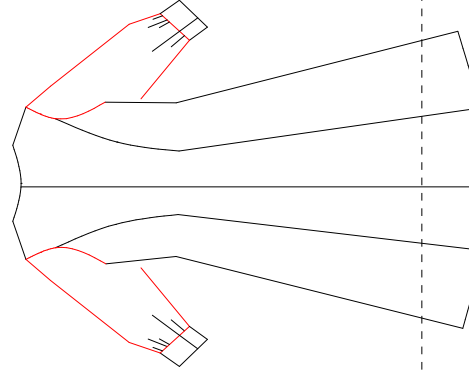
左右対称に2枚

婦人 2L

bishop sleeve

×2 (bilateral symmetry)

Lady's 2L

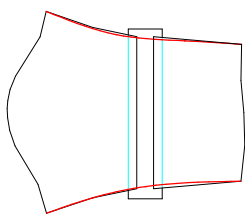


Back  
後身頃

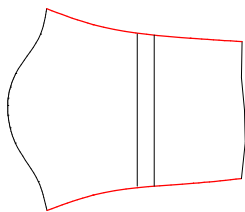
C

D

Lady's 2L



滑らかになるように  
線をつなぎ直します



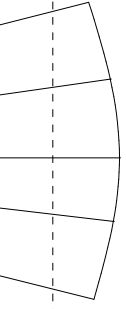
余分を切り落とす

広げて、  
直します

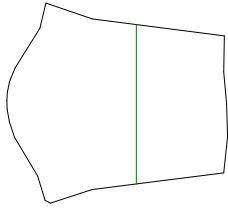
↓この線で

分紙を足したり  
りと調節してください

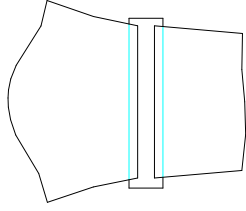
E



丈をかえるには



真ん中あたりで分割します

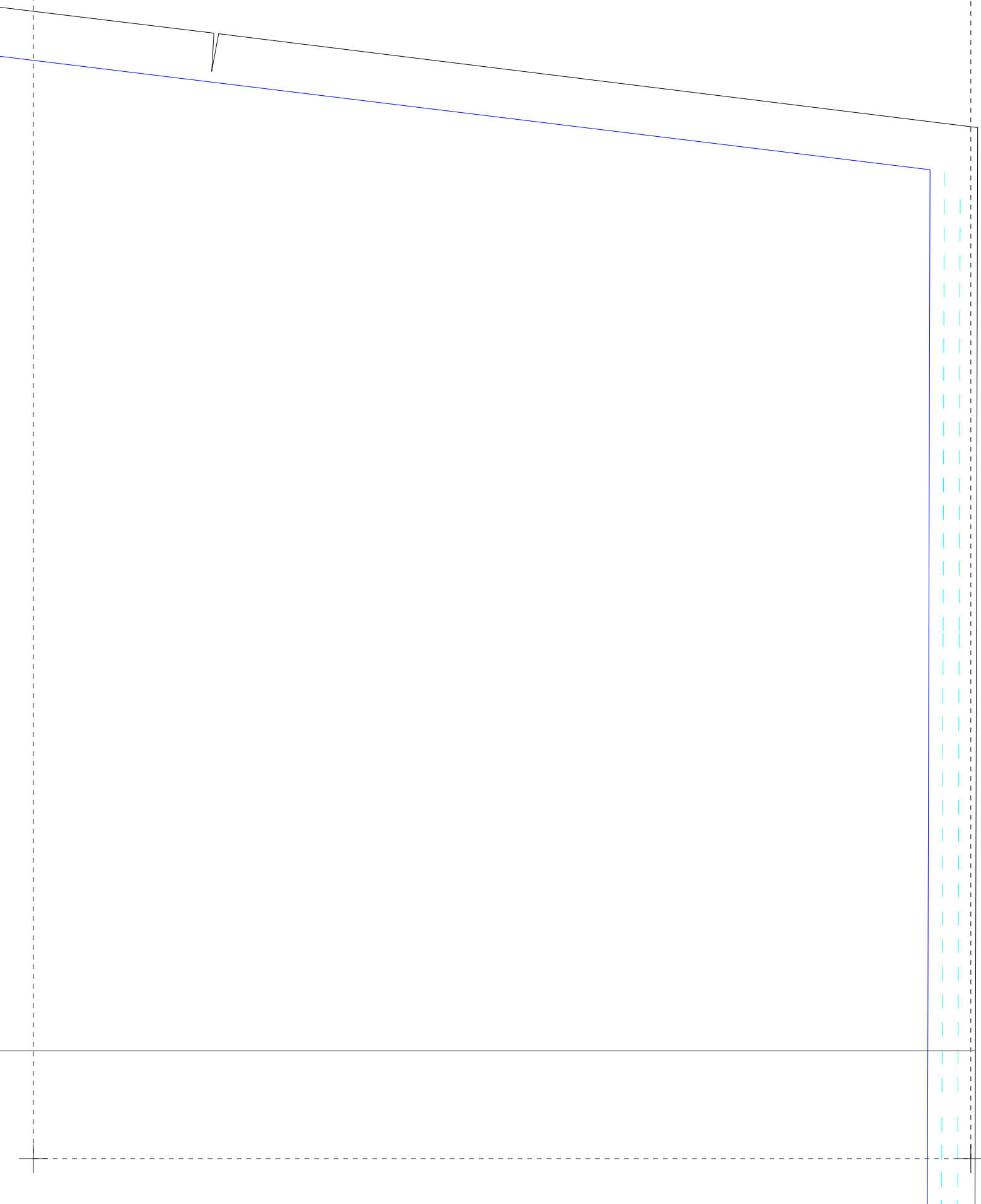


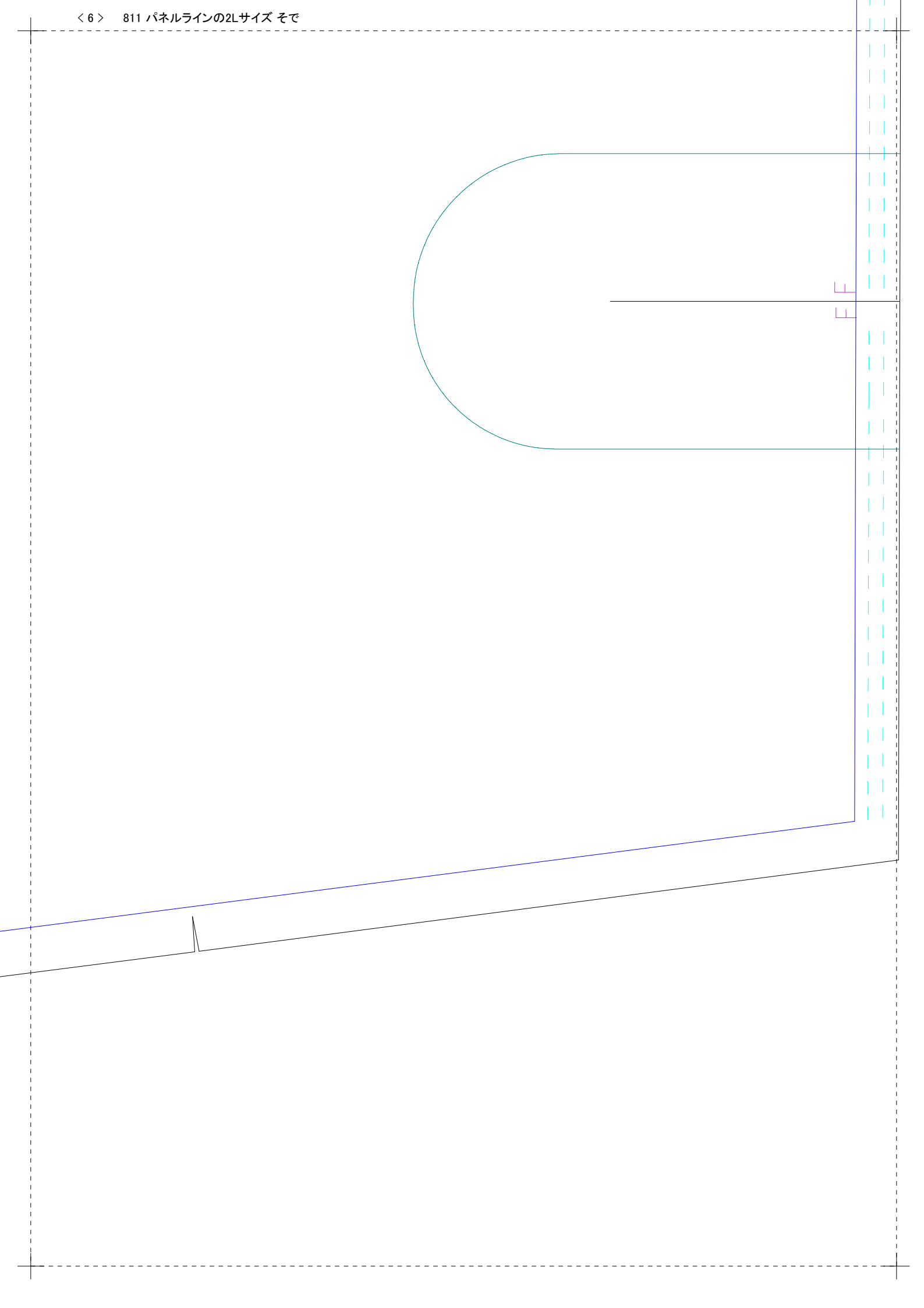
伸ばしたい分広げて  
裏から紙を足します

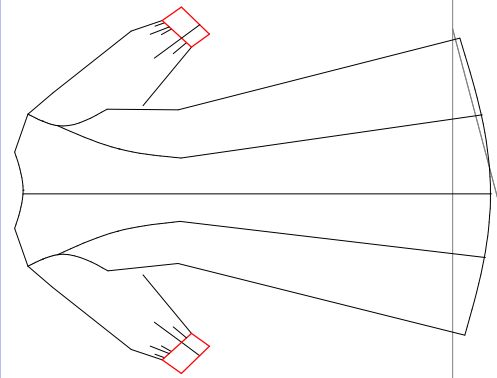
丈を増減したい時は↓この

切って間に伸ばしたい分紙を足し  
折りたたんで短くしたりと調整

E





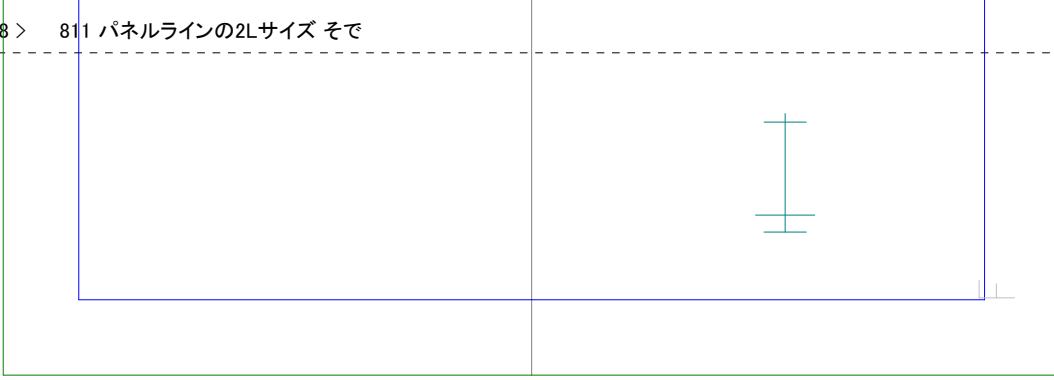


ビショップスリーブ  
カフス  
2枚  
婦人 2L

bishop sleeve  
Cuffs  
× 2  
Lady' s 2L

接着芯を貼る

F



Facing  
カフス



見返し  
Facing



Facing  
カフス