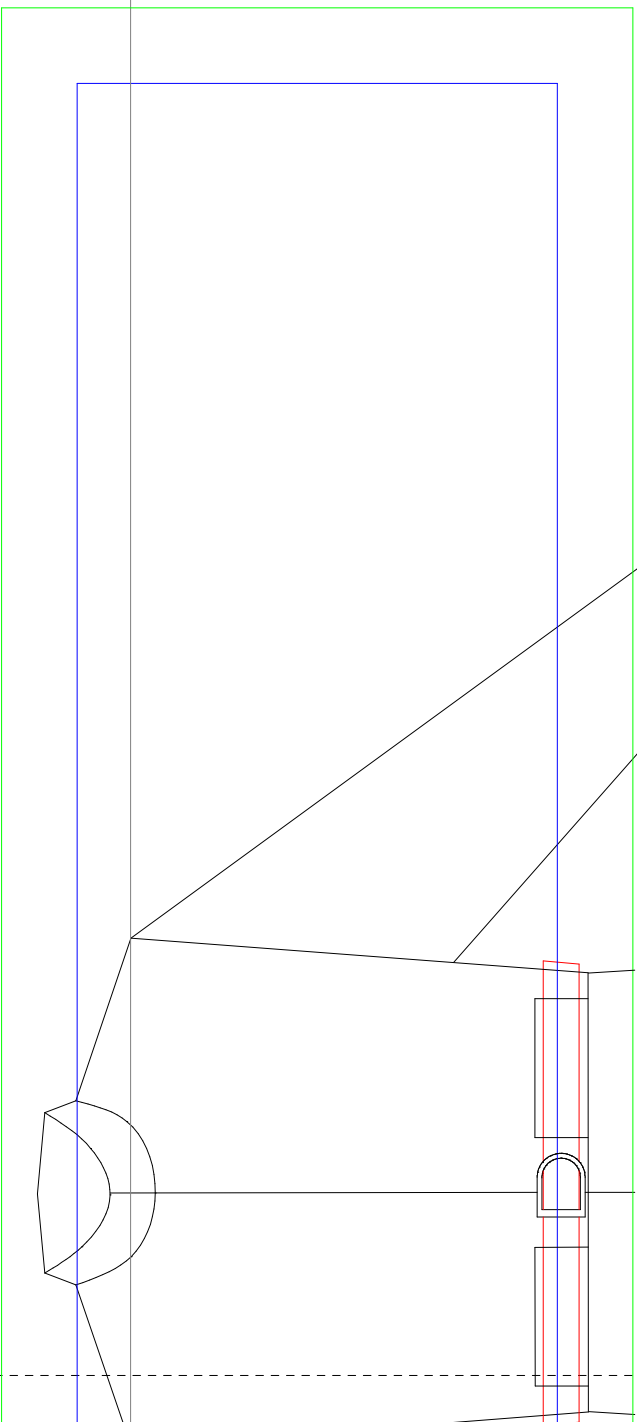


1	5	9	13
2	6	10	14
3	7	11	15
4	8	12	

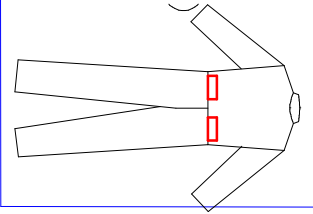
この図のように貼り合せてください  
先に貼り合わせてから切ってください

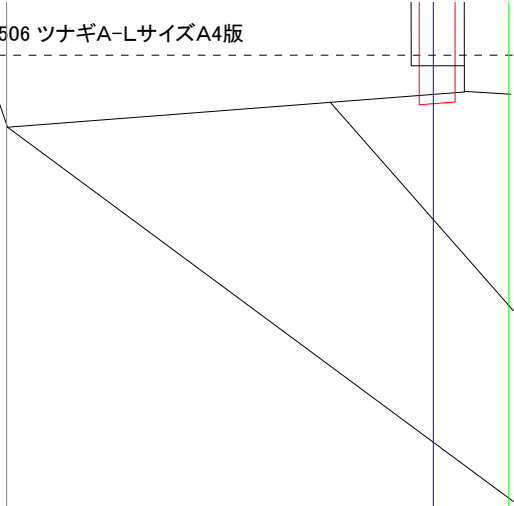
これが5cm以下の場合縮小されていきます  
実際のサイズで印刷しなおしてください  
方法が分からない場合はご連絡下さい



ツナギA・B共用  
ベルト通し  
後身頃  
左右対称に2枚  
婦人 L

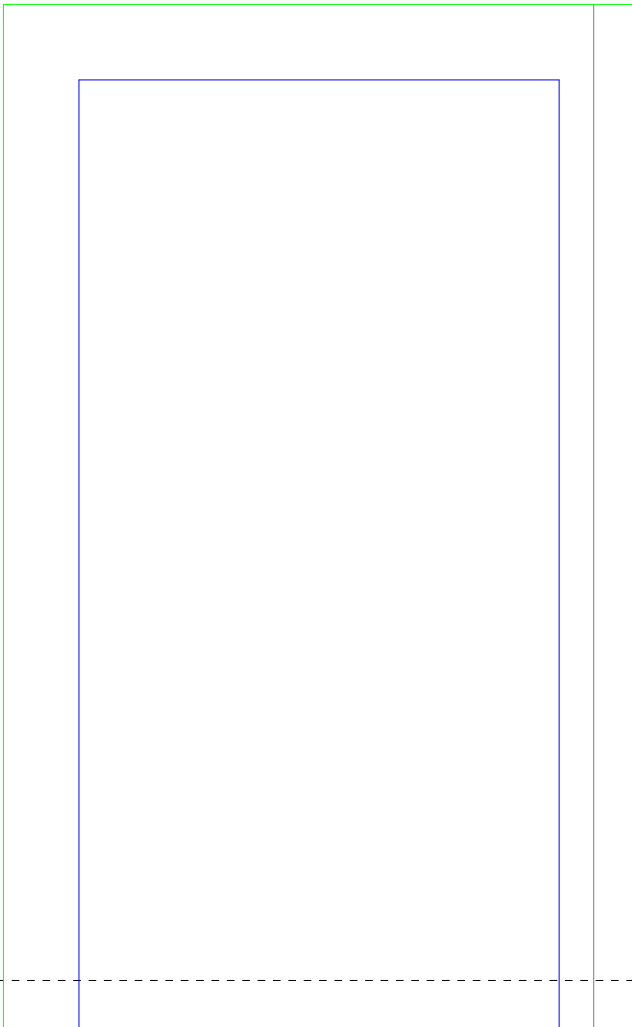
Overall  
Belt loop  
× 2 (bilateral symmetry)  
Lady's L





ツナギA・B共用  
前身頃  
ベルト通し  
2枚  
婦人 L

Overall  
Belt loop  
×2  
Lady's L

A line drawing of a jumpsuit or overall, shown from the front. It features a collar, a front zipper placket, and two belt loops on the waist. The drawing is enclosed in a blue rectangular border.

ツナギA・B共用

持ち出し

1枚

婦人 L

Overall

extension material

×1

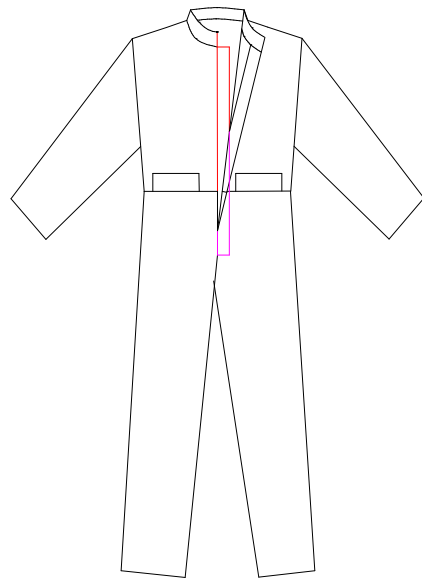
Lady's L

Overall

Belt

×1

Lady's L



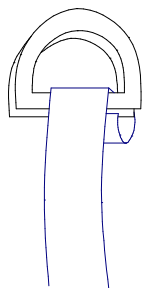
②

ツナギA・B共用

ベルト

1枚

婦人 L



③

接着芯を貼る

⑧

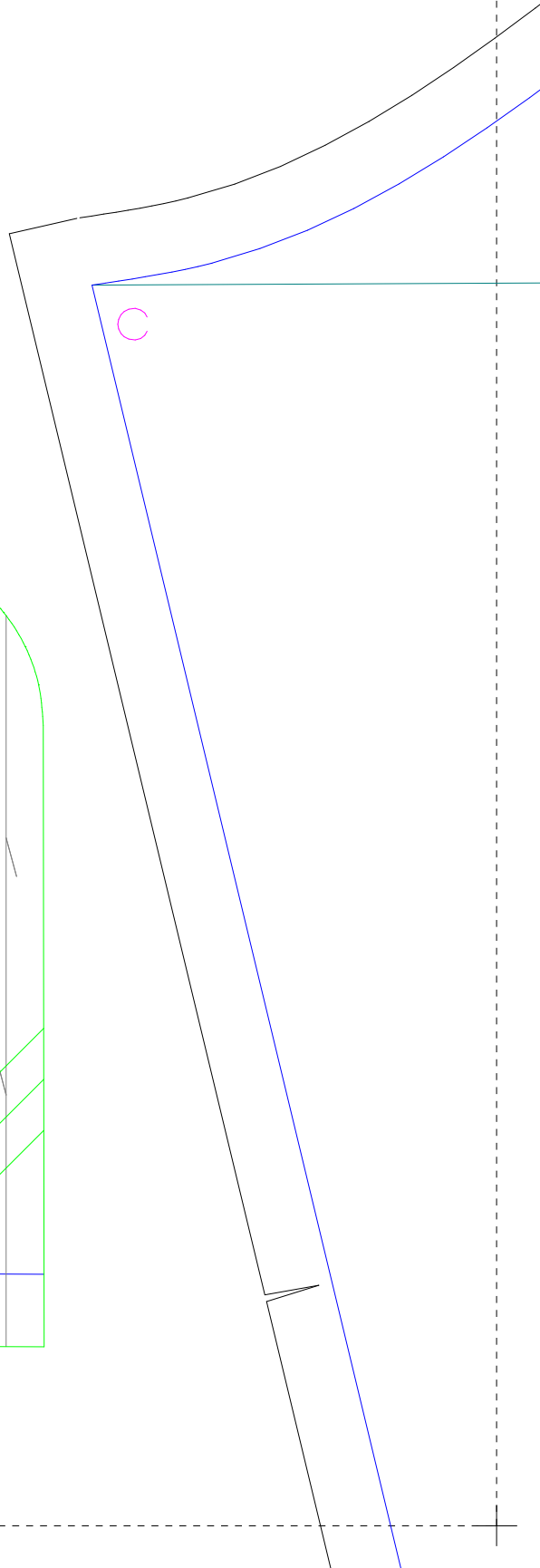
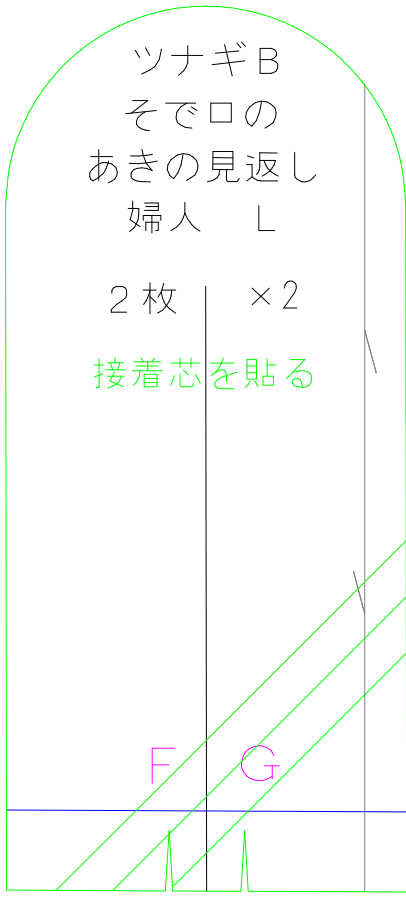
ウエストの丈が短い場合

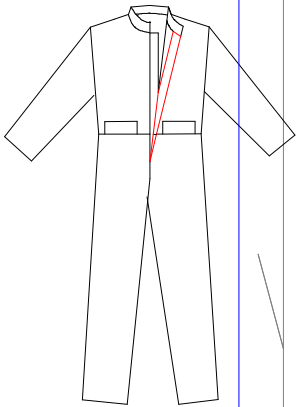
⑧

ウエストの丈が長い場合

ツナギA・B共用  
見返し  
1枚  
婦人 L  
Overall  
Facing  
×1  
Lady's L

ツナギB  
そで口の  
あきの見返し  
婦人 L  
2枚 ×2  
接着芯を貼る

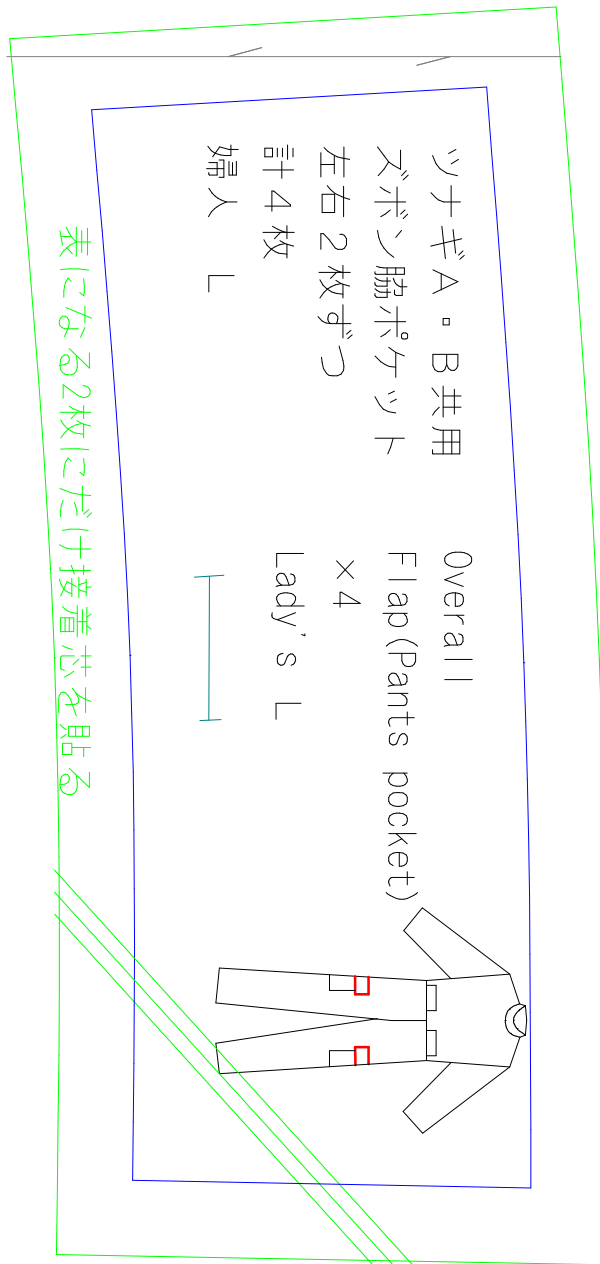




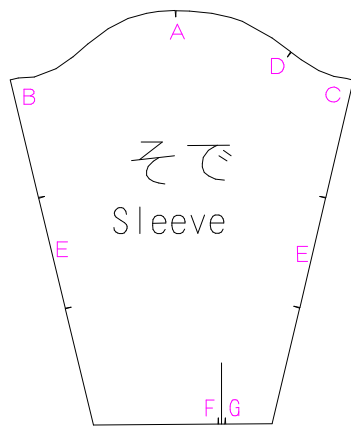
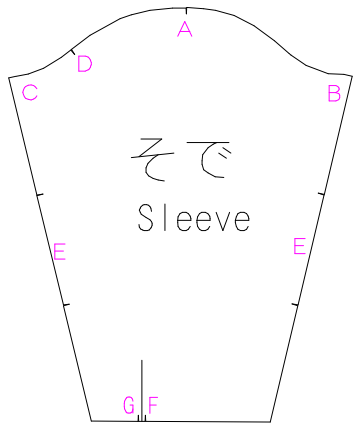
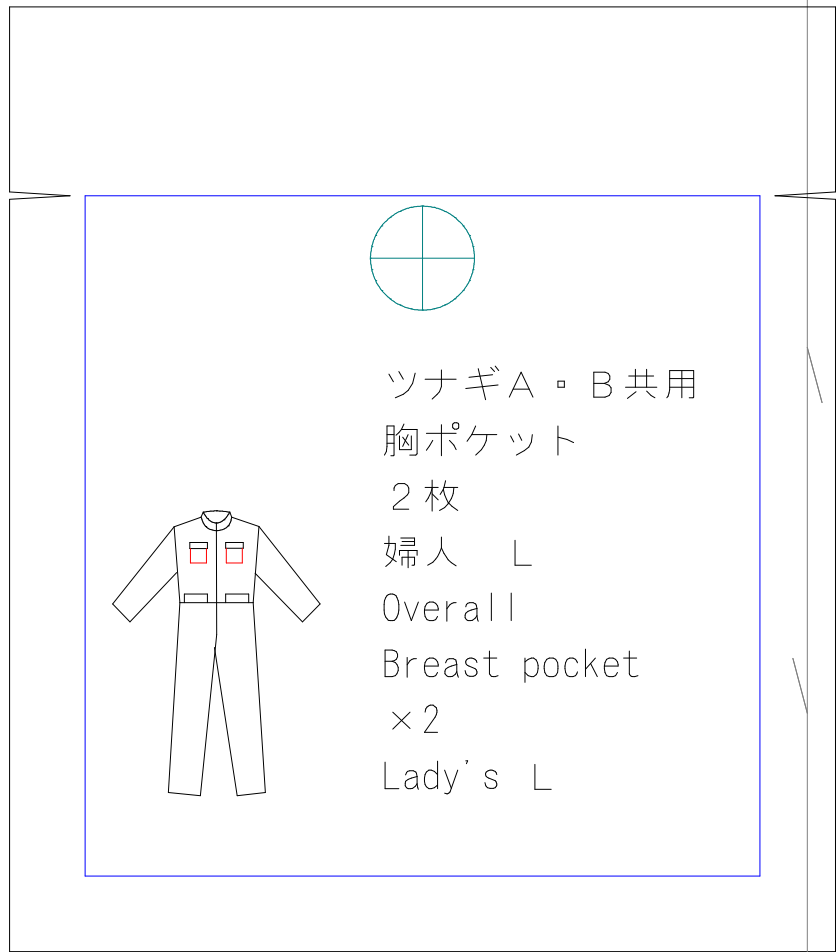
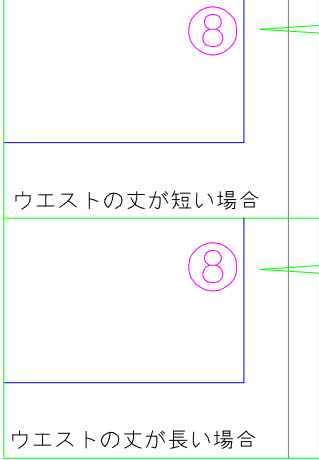
②

③

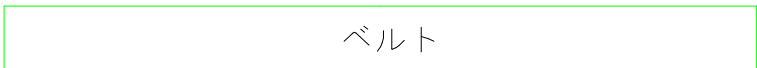
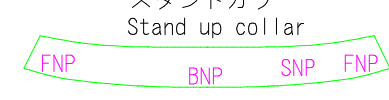
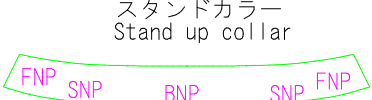
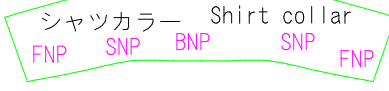
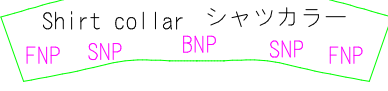
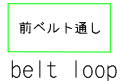
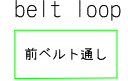
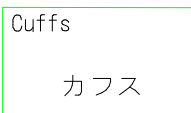
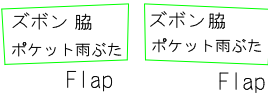
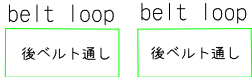
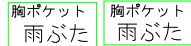
接着芯を貼る



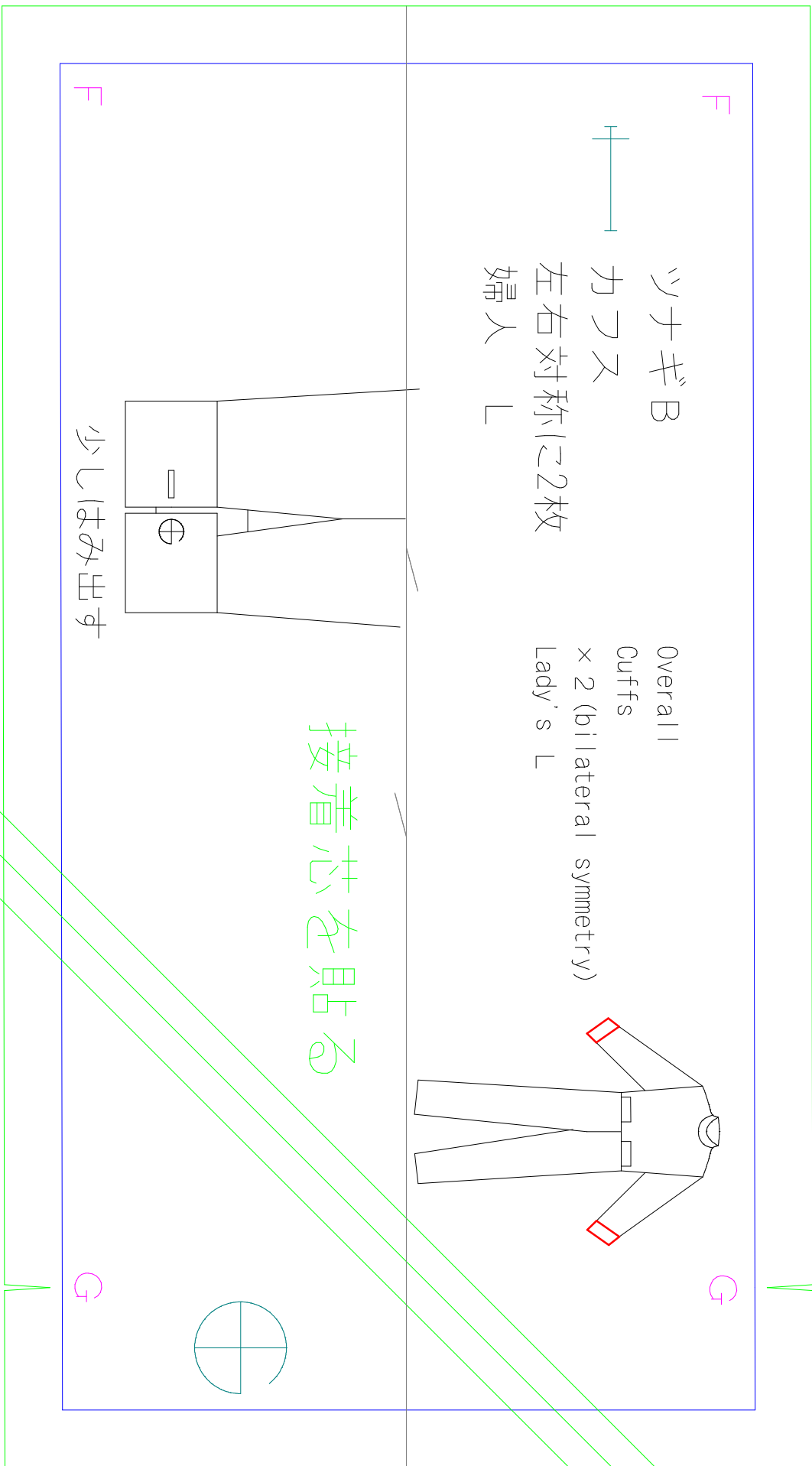
E



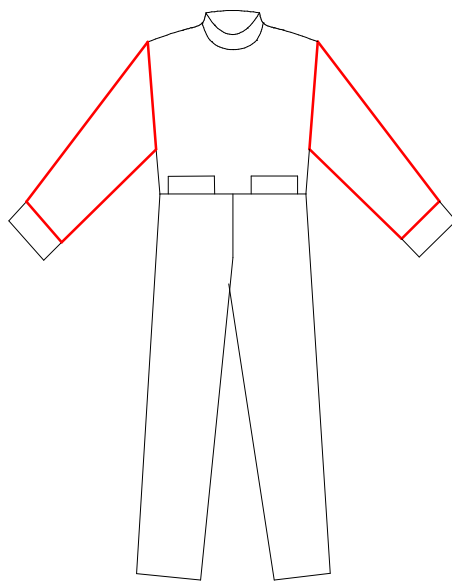
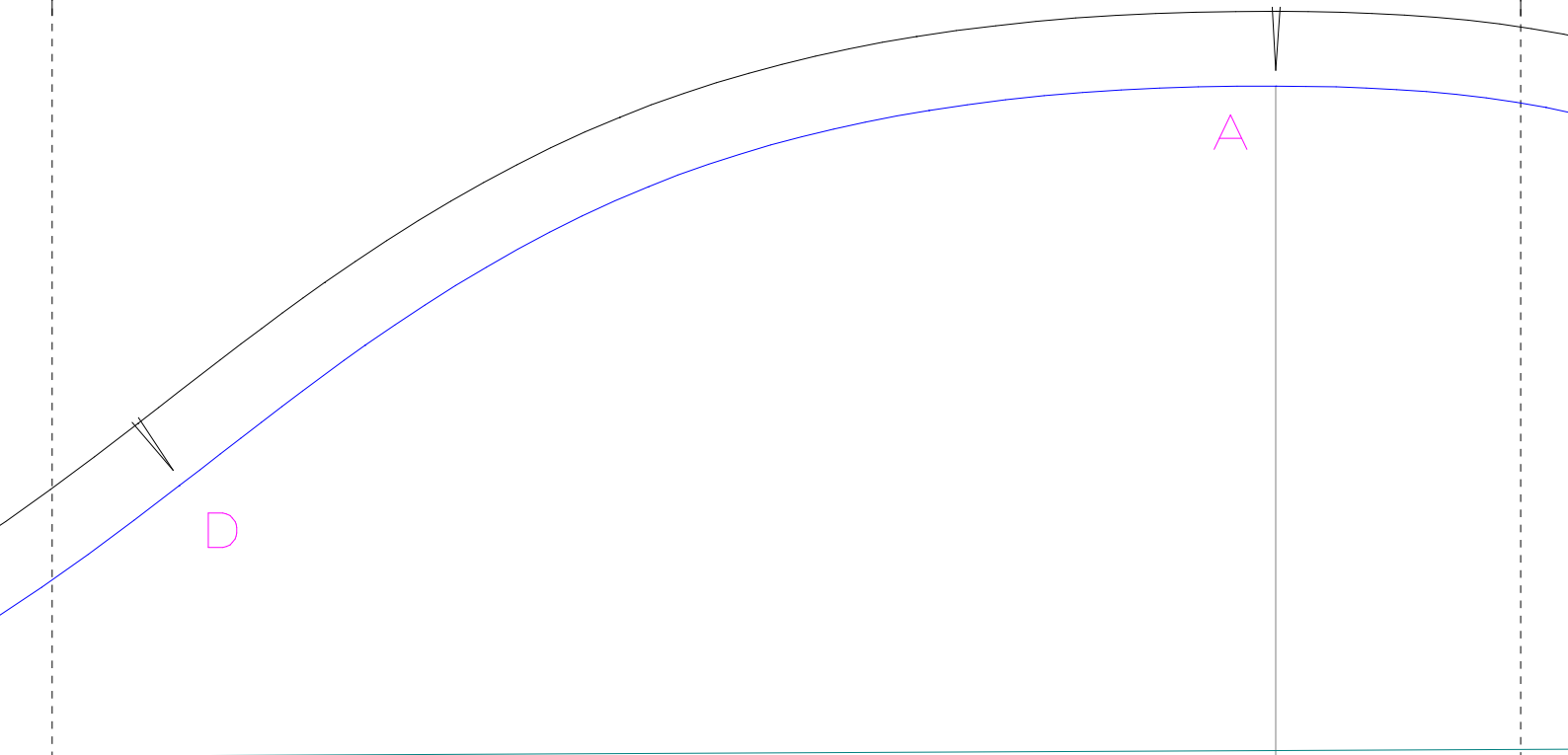
Breast pocket Flap



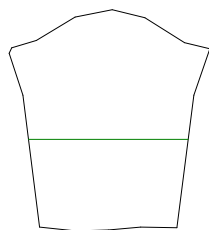
10分の1サイズです  
 テープで貼り合わせると縫う手順がわかりやすくなります  
 10分の1で書いた布幅の上に配置すると  
 布の量の計算が簡単に出来ます



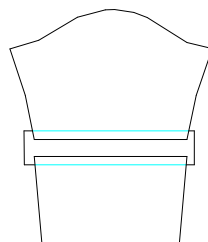




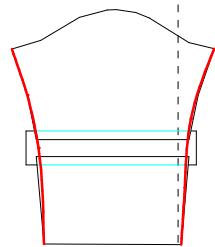
丈をかえるには



真ん中あたりで分割します



伸ばしたい分広げて、  
裏から紙を足します



滑らかになる  
線をつなぎ

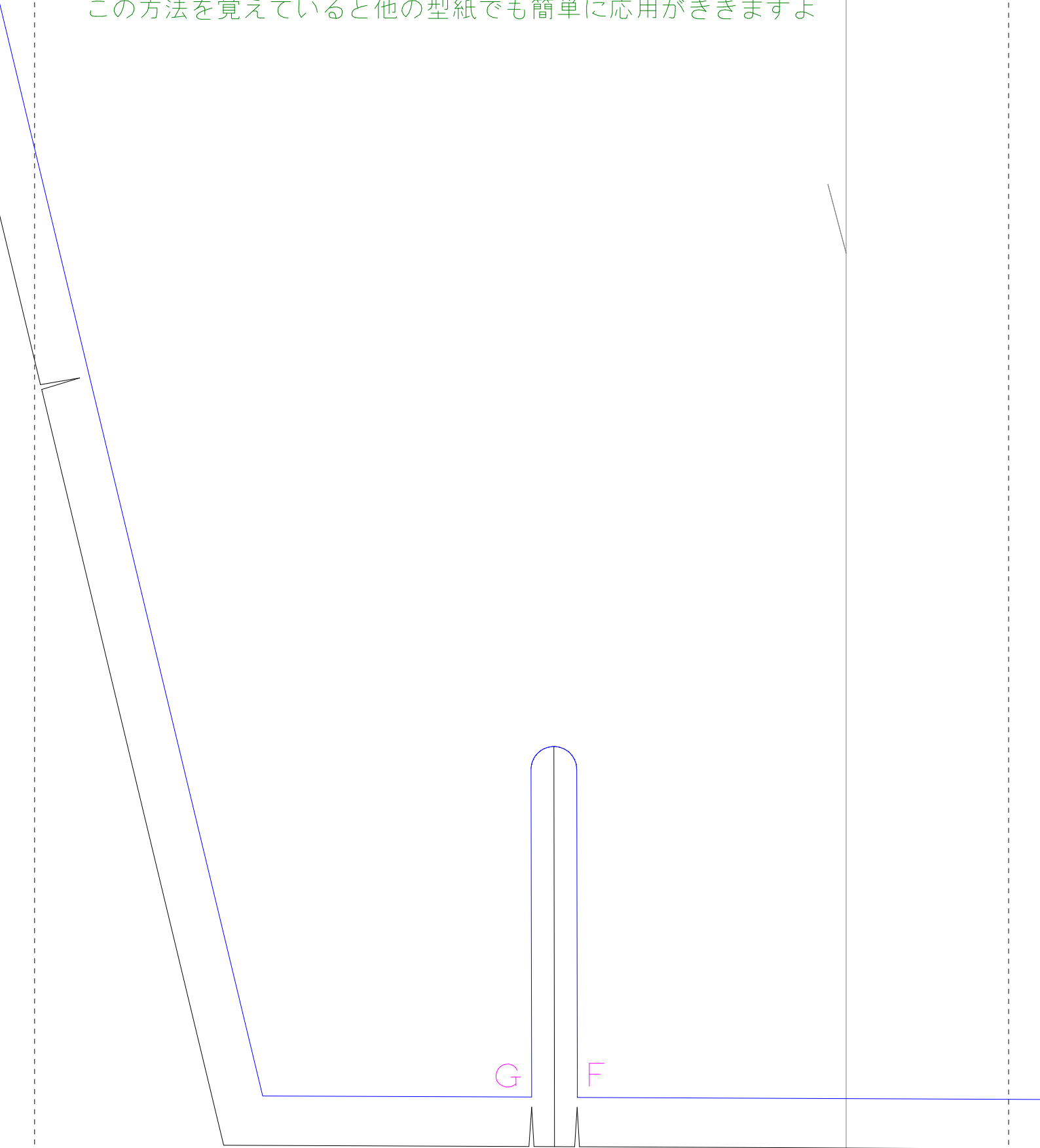
丈を増減したい時は↓この線で

丈を増減したい時は↓この線で

切って間に伸ばしたい分紙を足したり

折りたたんで短くしたりと調節してください

この方法を覚えていると他の型紙でも簡単に応用がききますよ



表側になるえりにだけ接着芯を貼る

FNP

FNP

表側になるえりにだけ接着芯を貼る

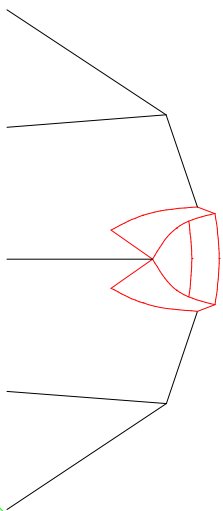
SNP

BNP

ツナギA  
シャツカラー  
2枚  
婦人 L

ツナギA  
スタントカラー  
SNP × 2  
婦人 L

Overall |  
 Shirt collar  
 × 2  
 Lady's L



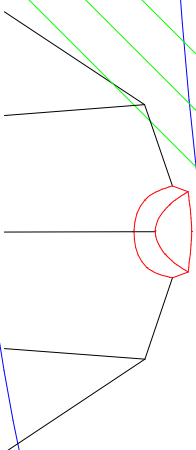
SNP

FNP

BNP

Overall |  
 Stand up collar  
 × 2  
 Lady's L

SNP

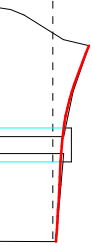


FNP

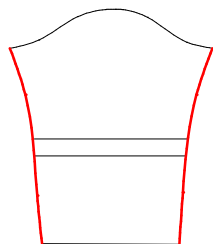
柄合せの基準線

B

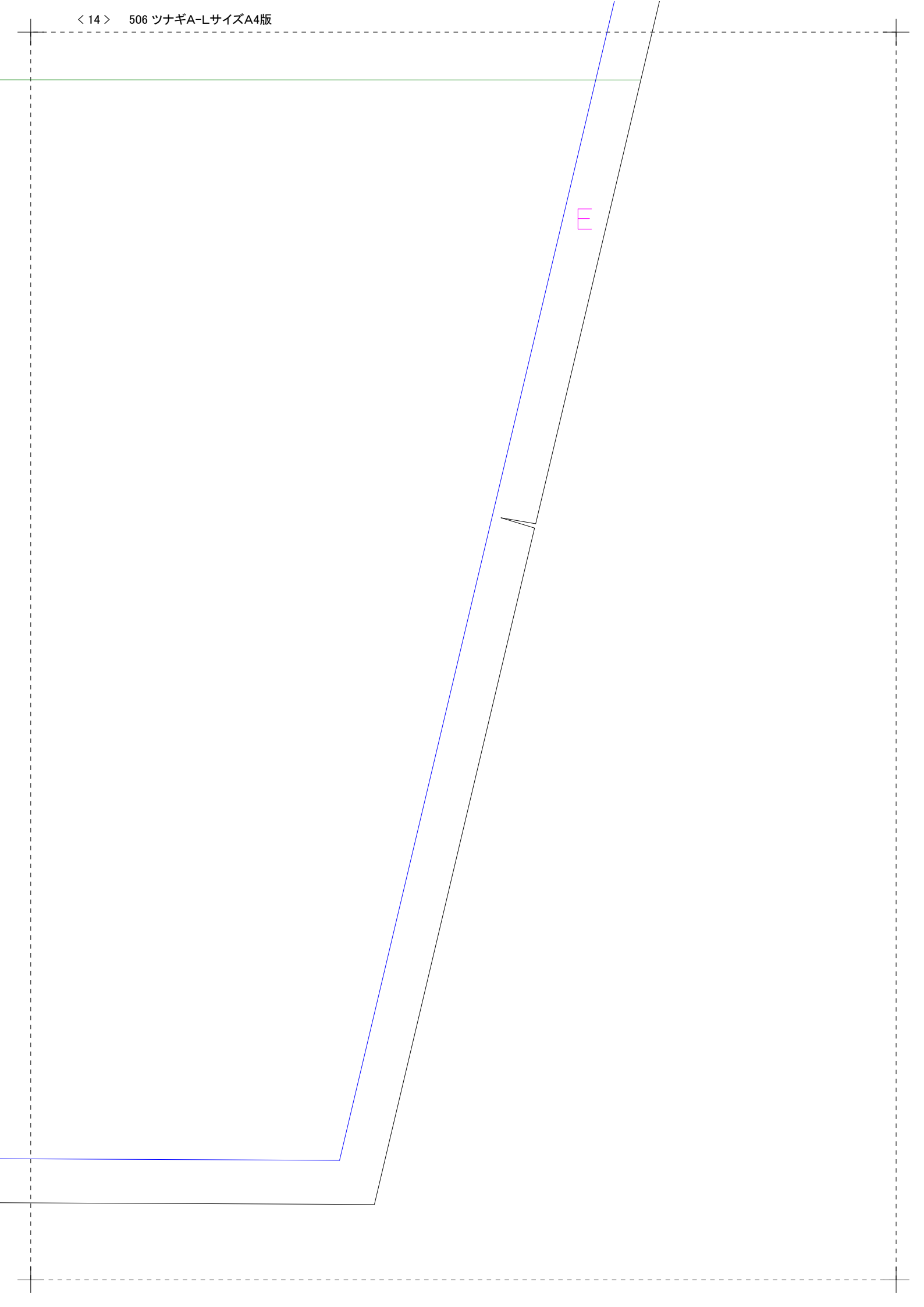
ツナギA・B共用  
そで  
左右対称に2枚  
婦人 L  
Overall  
Sleeve  
× 2 (bilateral symmetry)  
Lady's L



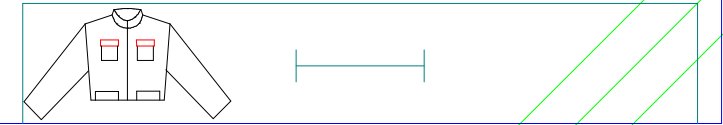
になるように  
なげ直します



余分を切り落とす



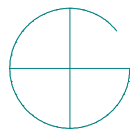
ツナギB 婦人 L Overall Lady's  
胸雨ぶた Flap  
(表2枚 裏2枚) ×4



表になる2枚にだけ接着芯を貼る

## 接着芯を貼る

ここまで雨ぶたを重ねる



ツナギB  
ズボン脇ポケット  
左右対称に2枚  
婦人 L  
Overall  
Pants pocket  
× 2 (bilateral symmetry)  
Lady's L

