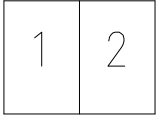
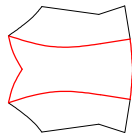


1

この図のように貼り合せてください
先に貼り合わせてから切ってください



前をつなげて作りたい場合はこの型紙



ビスチエ
前中心
表地×1
裏地×1
婦人 S
bustier
Center front
Face side ×1
Under lining×1
Lady's S

線の説明

縫い代・切り取り線

Seam margin

出来上がり、縫い合わせ線

Finishing line

接着芯を貼る範囲

Area that apply interfacing.

地の目 (生地縦の向き)

Direction of material.

Layer this line will parallel

with height of material.

ギャザーをよせる場所

Position where gather.

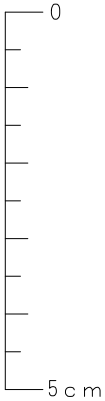
合印 (縫い合わせの位置の印)

縫い代は5〜7mmほど切り込みを

入れておくと縫い合わせがしやすいよ

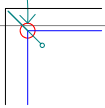
Skip the material-as-a-mark.

これが5cm以下の場合縮小されています
実際のサイズで印刷しなおしてください
方法が分からない場合はご連絡下さい



縫い代は、縫い合わせがしやすいように、
入れておくと縫い合わせがしやすいよ。
Ship the material as a mark.

合印 (縫い合わせの位置あわせ)
出来上がり線の角に穴をあけて
そこから印をつけると角が合わせやすい
Where the corner,
drawing a point the material as a mark.



①

①

ウエスト (改造するときの基準にしてください)

