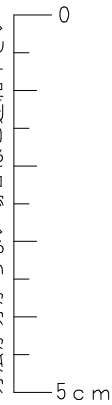
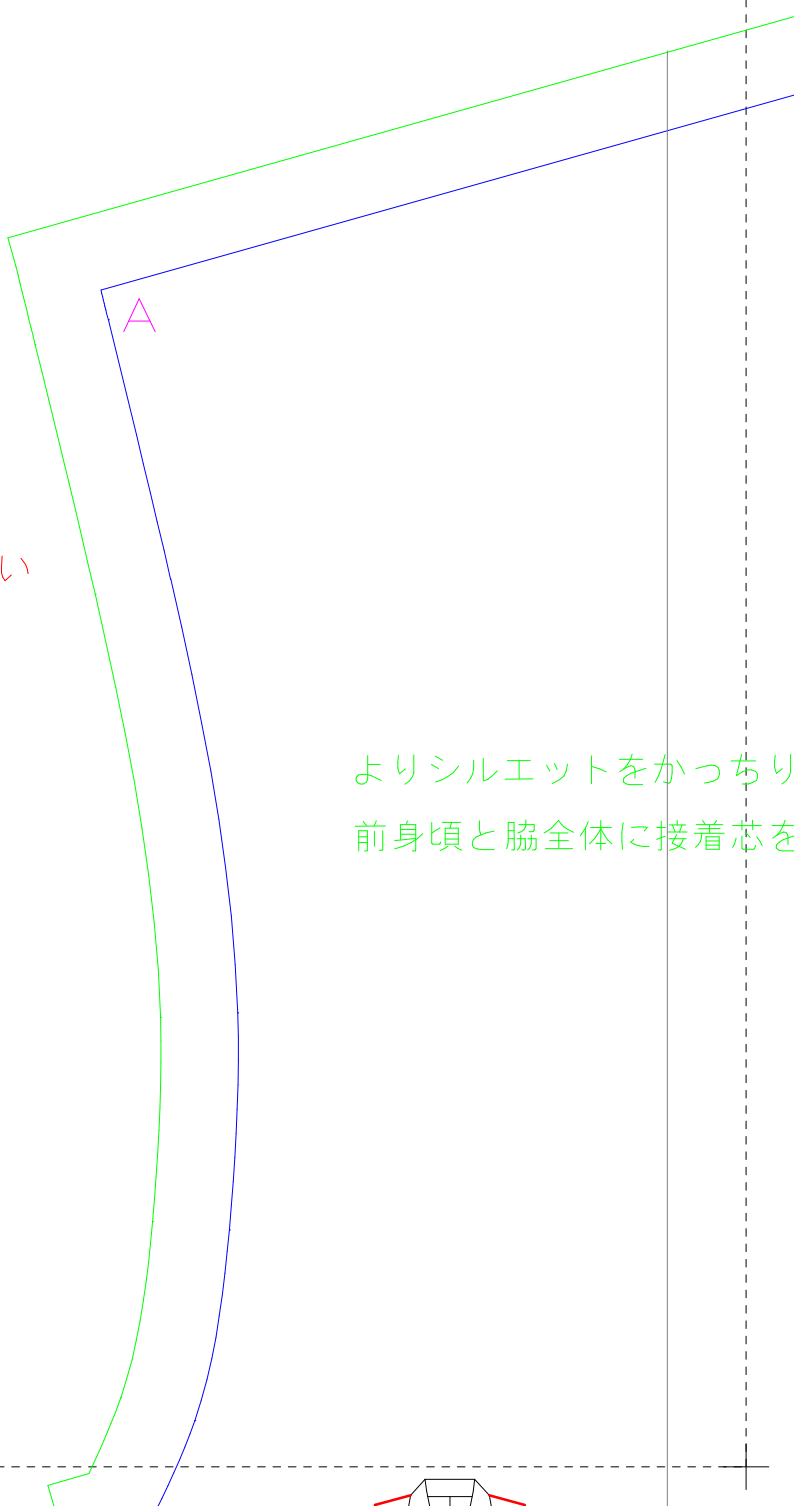


これが5cm以下の場合縮小されていきます
実際のサイズで印刷しなおしてください
方法が分からない場合はご連絡下さい

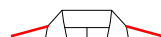


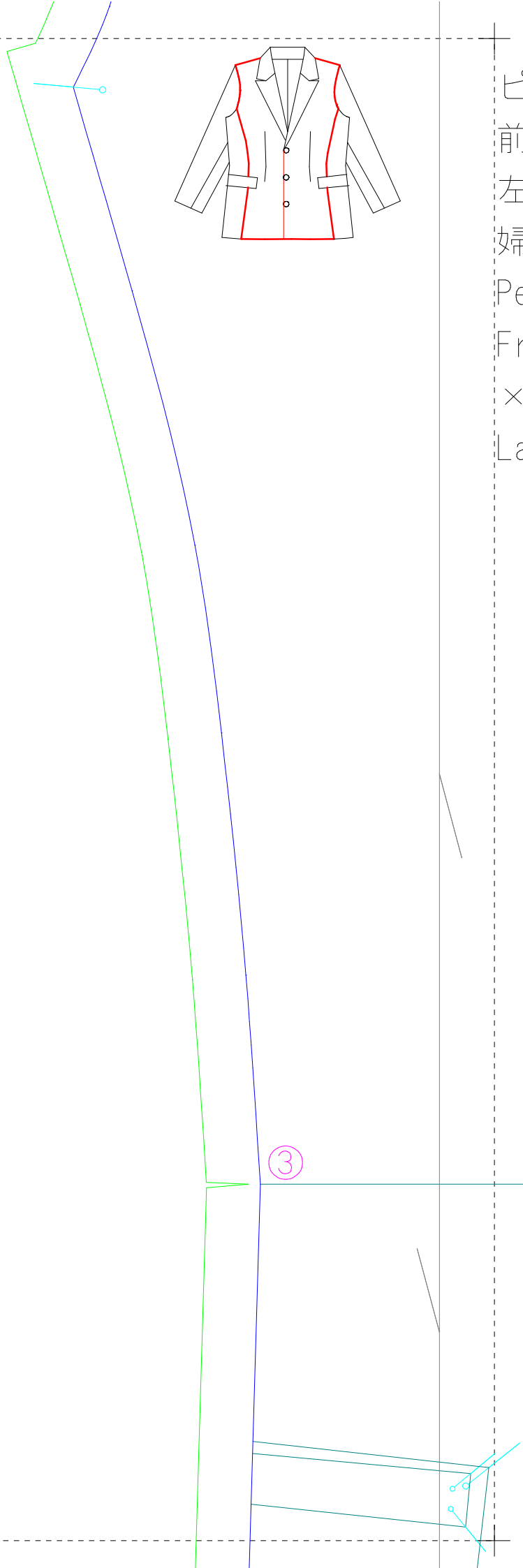
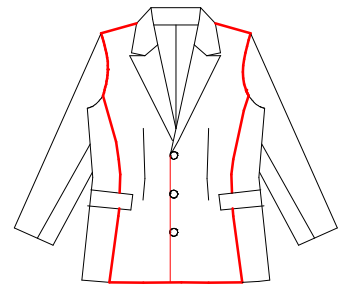
1	4	7
2	5	8
3	6	9

この図のように貼り合せてください
先に貼り合わせてから切ってください

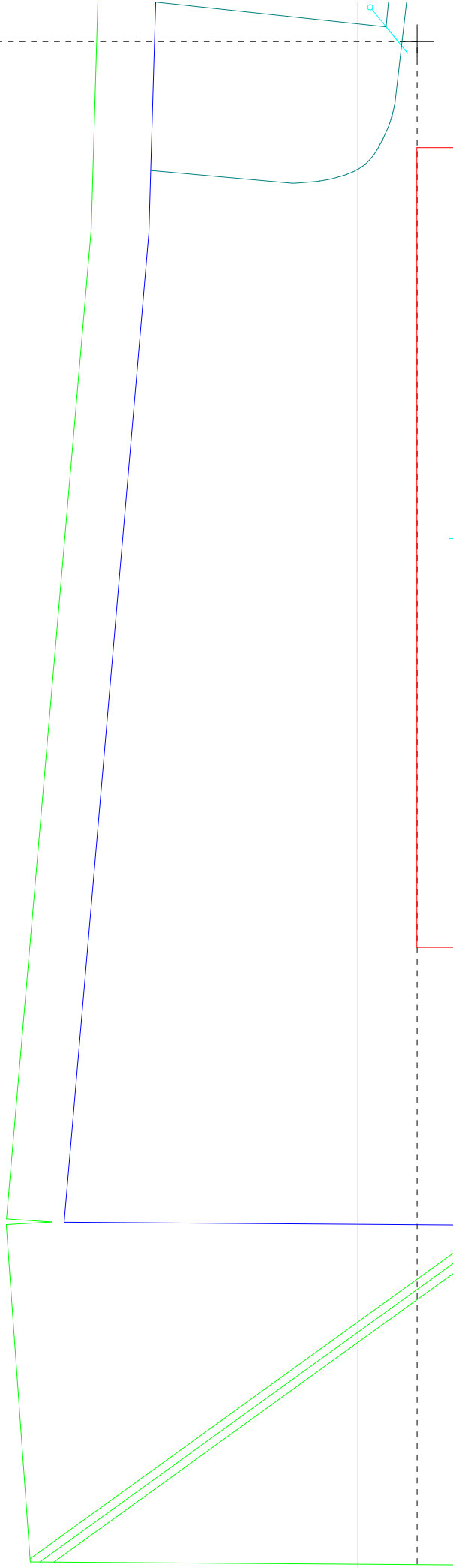


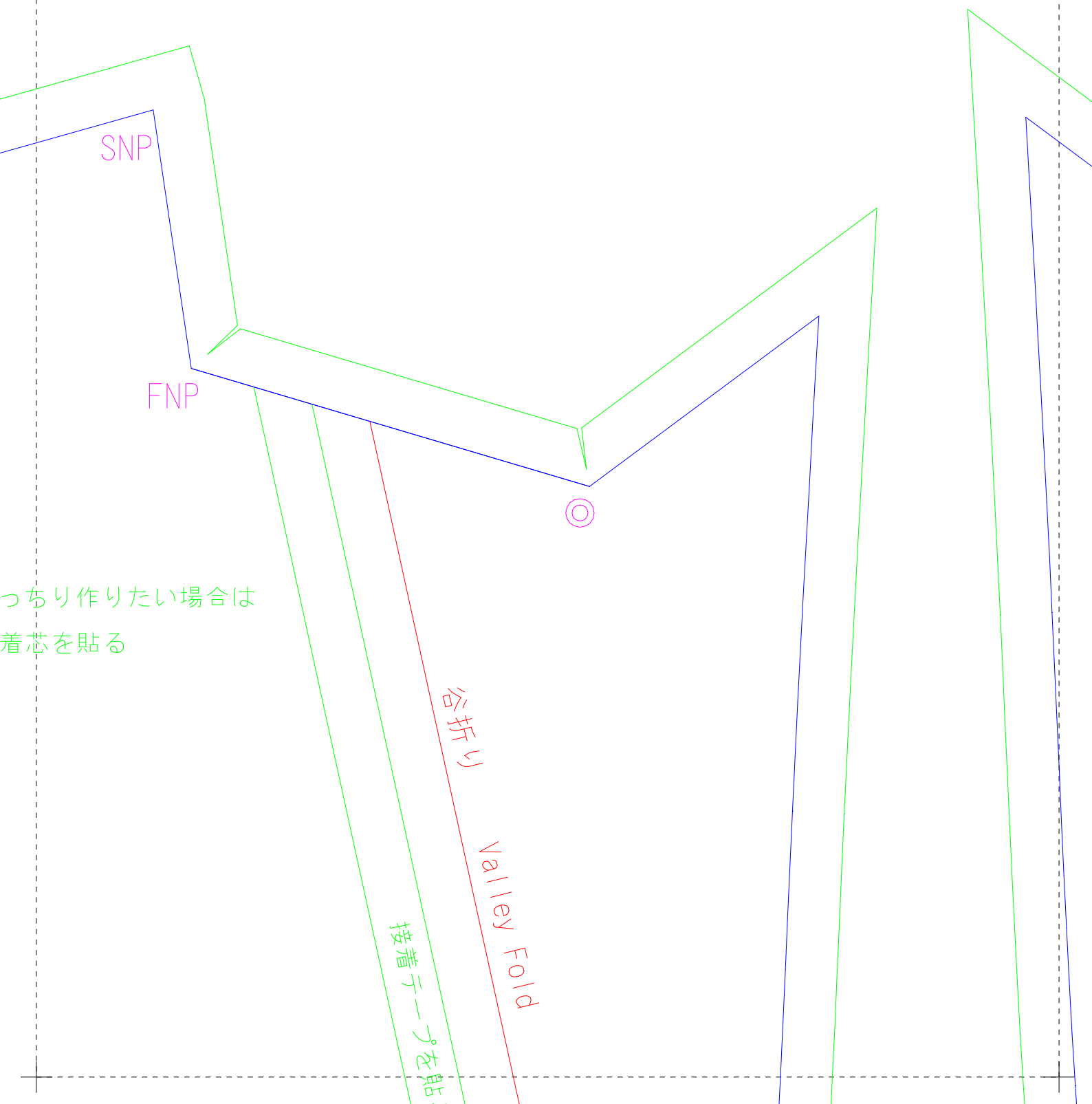
よりシルエットをかつちり
前身頃と脇全体に接着芯を





ピ
前
左
婦
Pe
Fr
×
La





SNP

FNP



つちり作りたい場合は
着芯を貼る

谷折り

Valley Fold

接着テープを貼る

を貼る

ピークドカラー

前身頃

左右対称に2枚

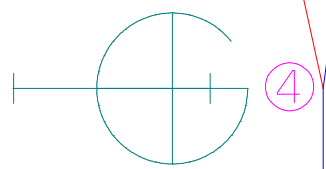
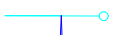
婦人 M

Peaked color

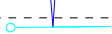
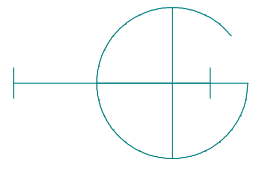
Front parts

× 2 (bilateral symmetry)

Lady's M



ウエスト (改造するときの基準にしてください)



縫い代・切り取り線
Seam margin

出来上がり・縫い合わせ線
Finishing line

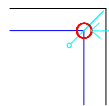
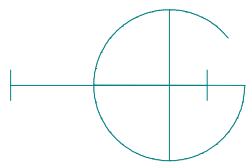
接着芯を貼る範囲
Area that apply interfacing.

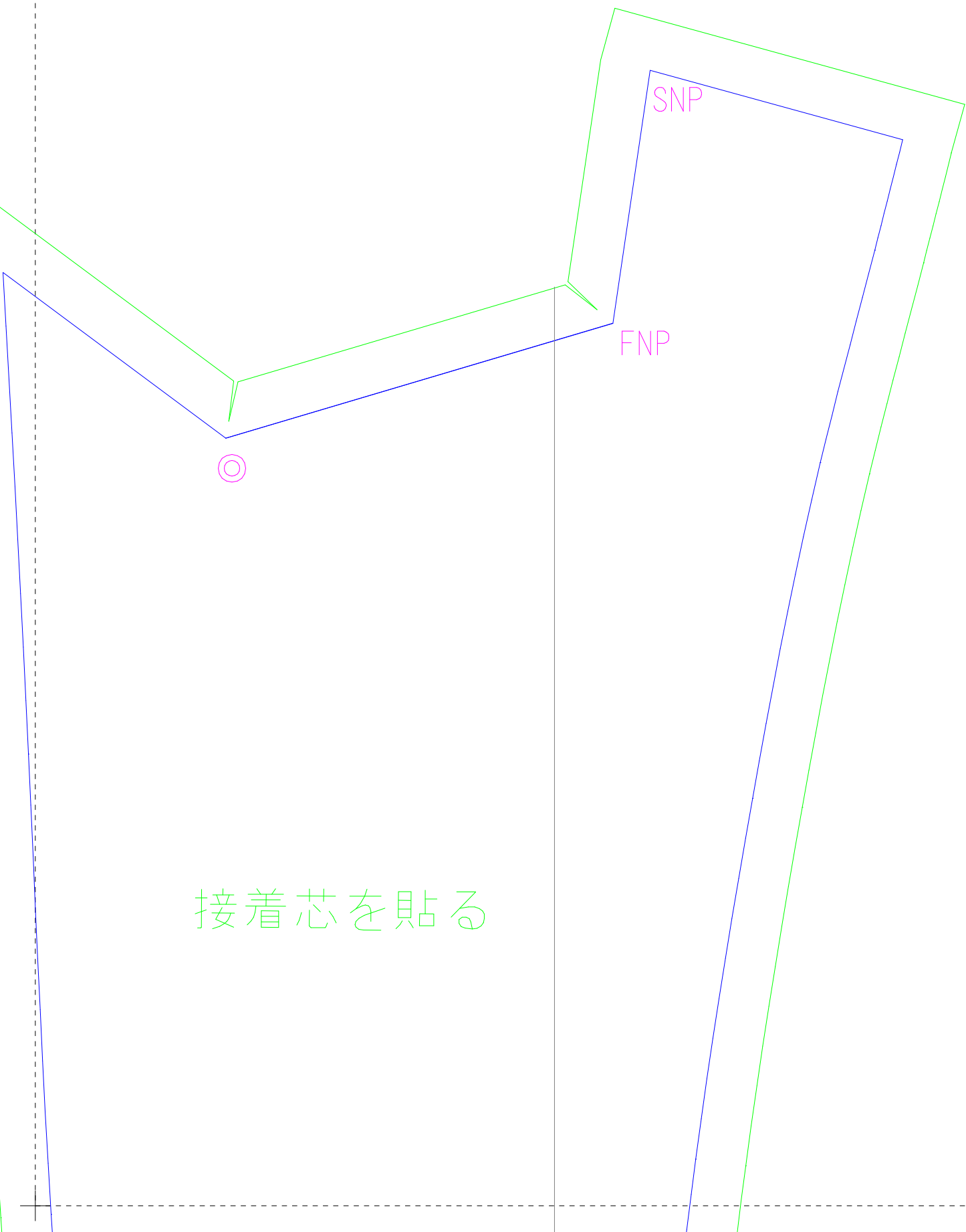
地の目（生地縦の向き）
Direction of material.
Layer this line will parallel
with height of material.

ギャザーをよせる場所
Position where gather.

合印（縫い合わせの位置の印）
縫い代に5~7mmほど切り込みを
入れておくと縫い合わせがしやすいよ
Snip the material as a mark.

合印（縫い合わせの位置あわせ）
出来上がり線の角に穴をあけて
そこから印をつけると角が合わせやすい
Where the corner,
drawing a point the material as a mark.





SNP

FNP



接着芯を貼る

ピークドカラー
前見返し
左右対称に2枚
婦人 M
Peaked color
Front facing
× 2 (bilateral symmetry)
Lady's M

④

