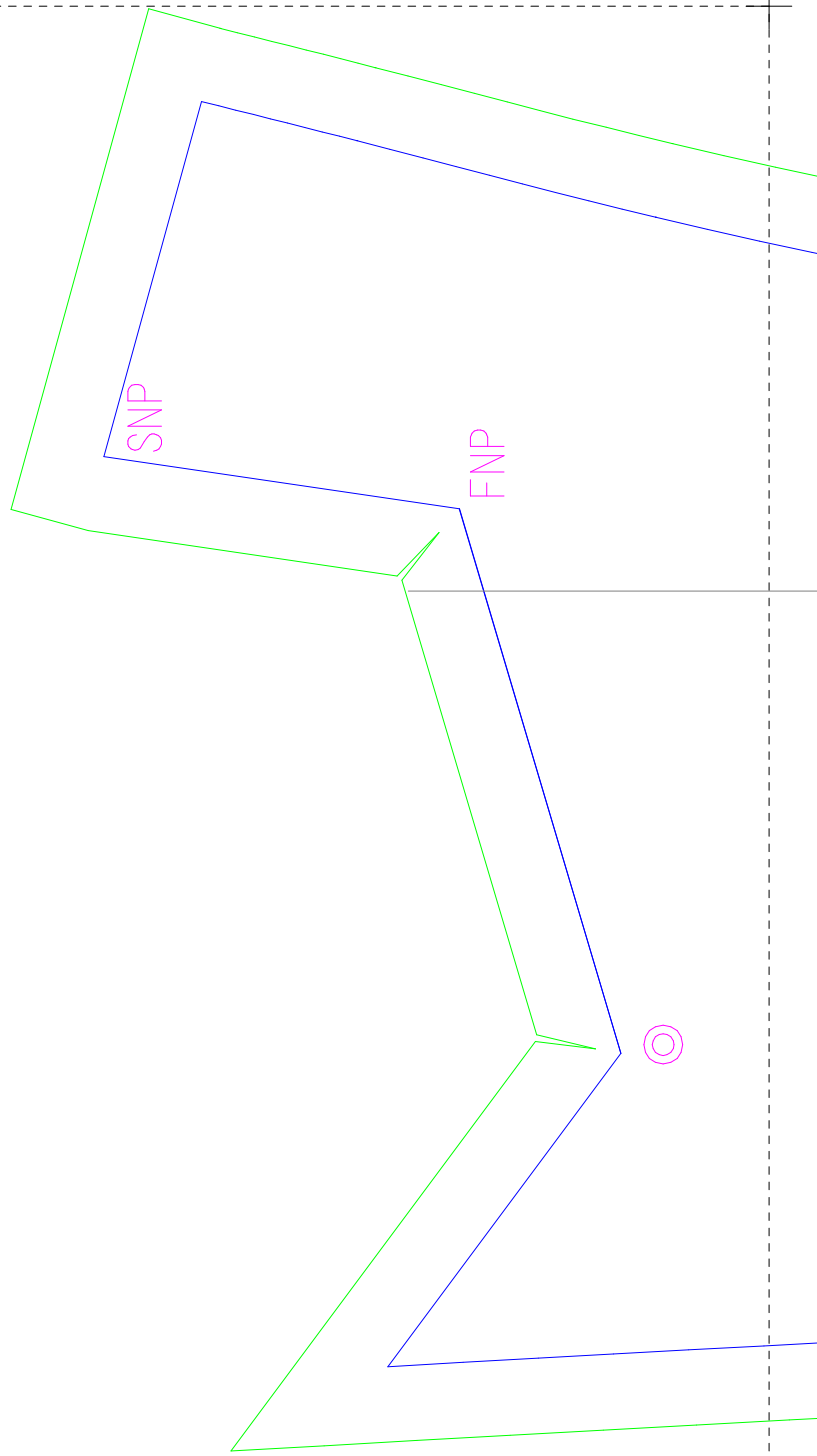
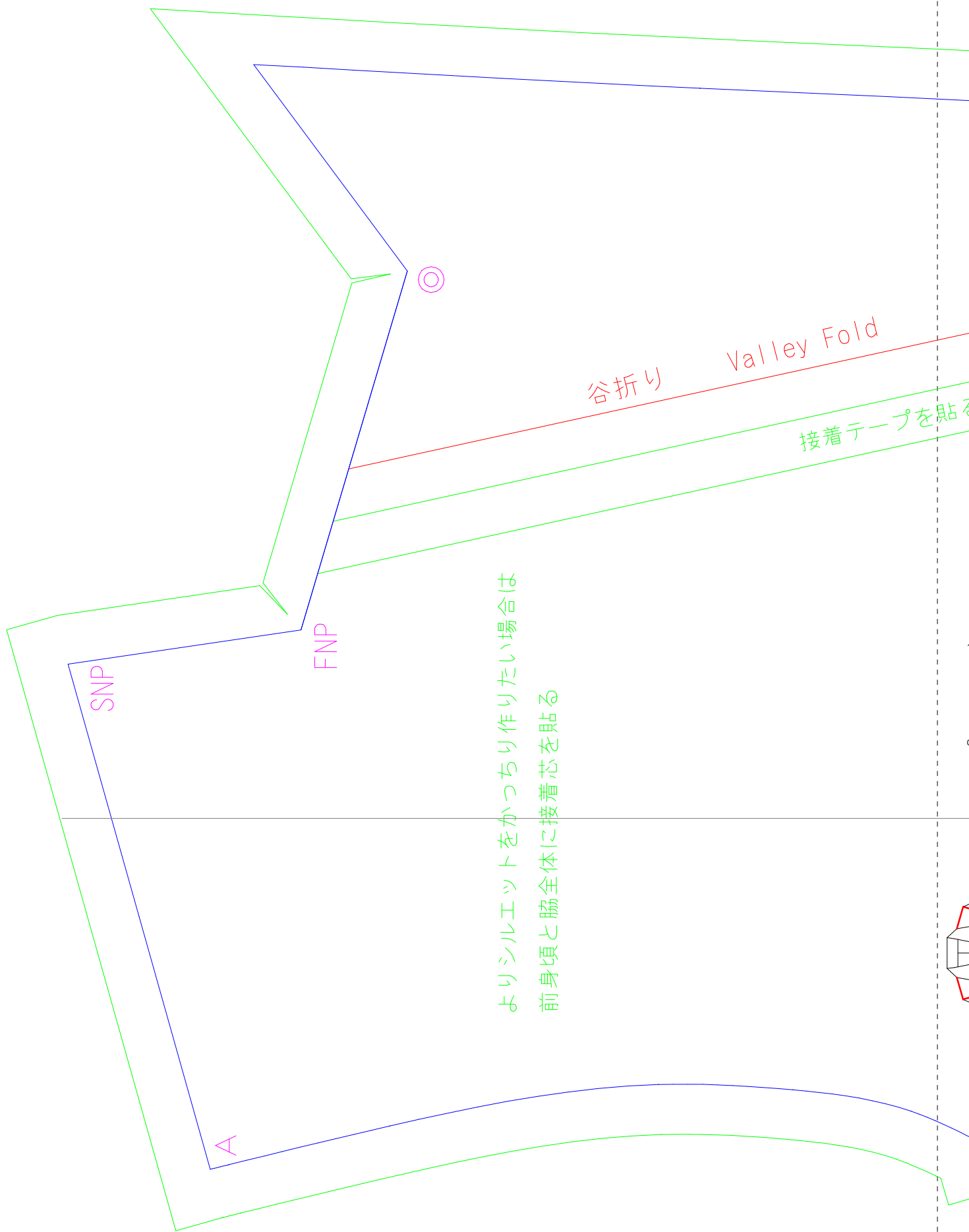


これが5cm以下の場合縮小されていきます
実際のサイズで印刷しなおしてください
方法が分からない場合はご連絡下さい

1	3	5	7
2	4	6	8

この図のように貼り合せてください
先に貼り合わせてから切ってください





谷折り Valley Fold

接着テープを貼る

よりシルエットをかつちり作りたい場合は
前身頃と脇全体に接着芯を貼る

SNP

FNP

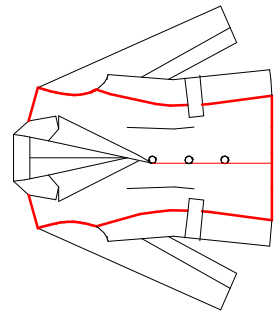
A



接着芯を貼る

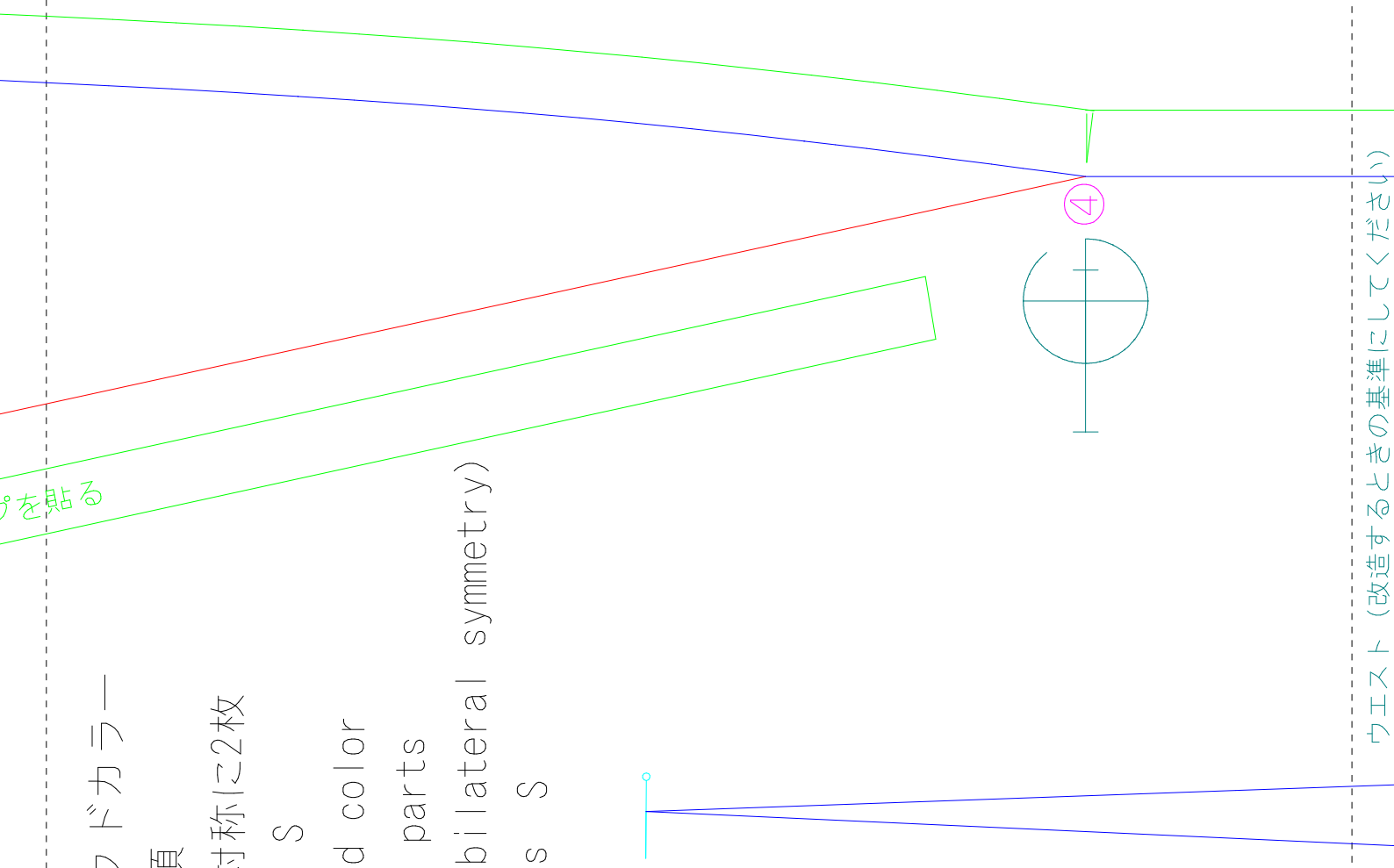
ピークドカラー
前見返し
左右対称に2枚
婦人 S

Peaked-color



ピークドカラー
 前身頃
 左右対称に2枚
 婦人 S
 Peaked color
 Front parts
 × 2 (bilateral symmetry)
 Lady's S

テープを貼る



ウエスト (改造するときの基準にしてください)

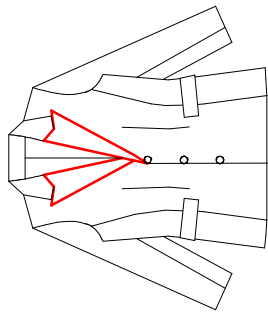
③

Peaked color

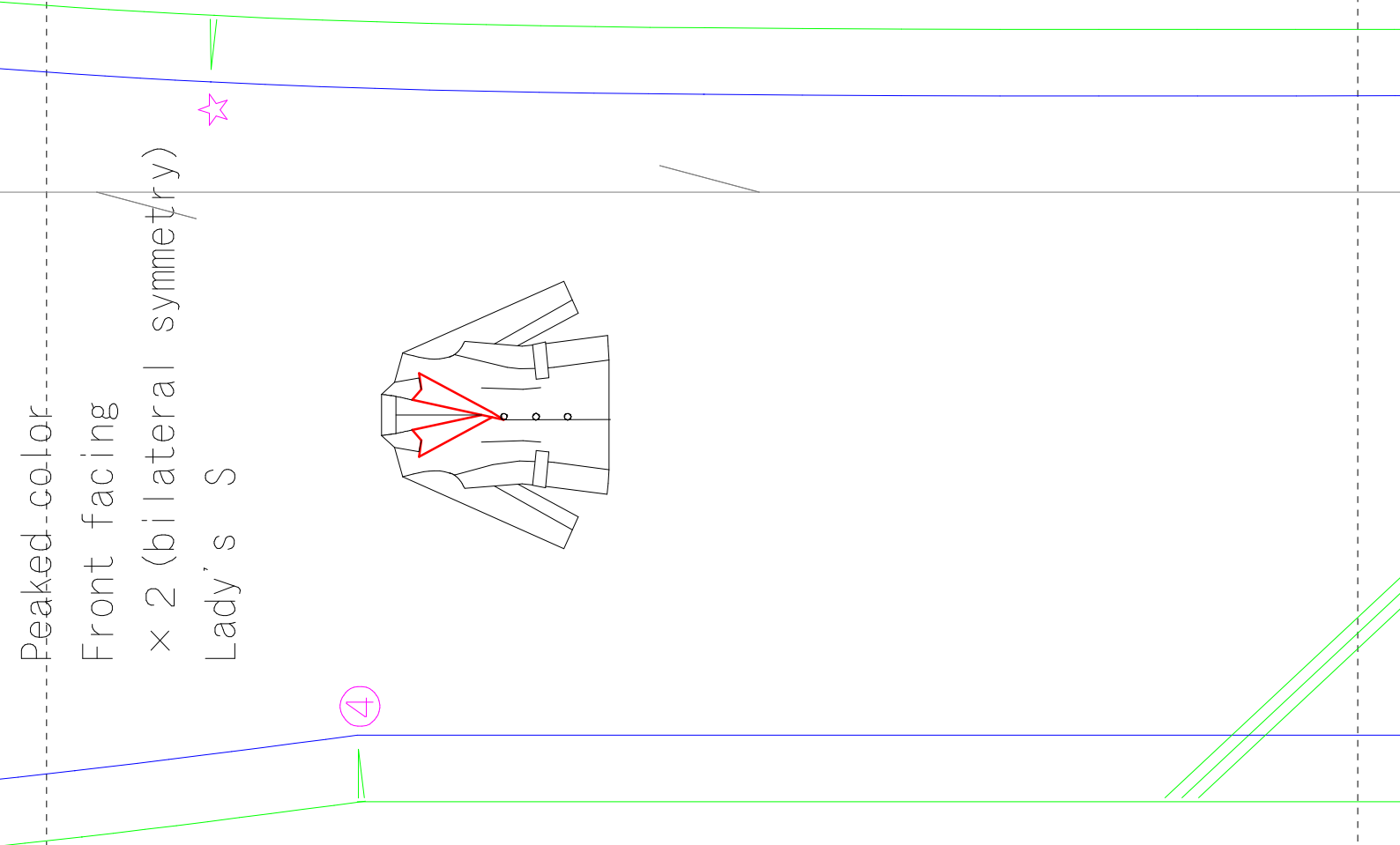
Front facing

× 2 (bilateral symmetry)

Lady's S

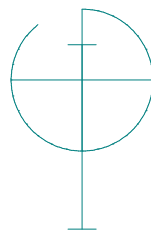
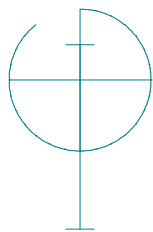


④



ウエスト（改造するときの基準にしてください）

③



縫い代・切り取り線

Seam margin

出来上がり・縫い合わせ線

Finishing line

接着芯を貼る範囲

Area that apply interfacing.

地の目（生地・縞の向き）

Direction of material.

Layer this line will parallel

with height of material.

ギャザーをよせる場所

Position where gather.

合印（縫い合わせの位置の印）

縫い代は5~7mmほど切り込みを

入れておくと縫い合わせがしやすいよ

Snip the material as a mark.

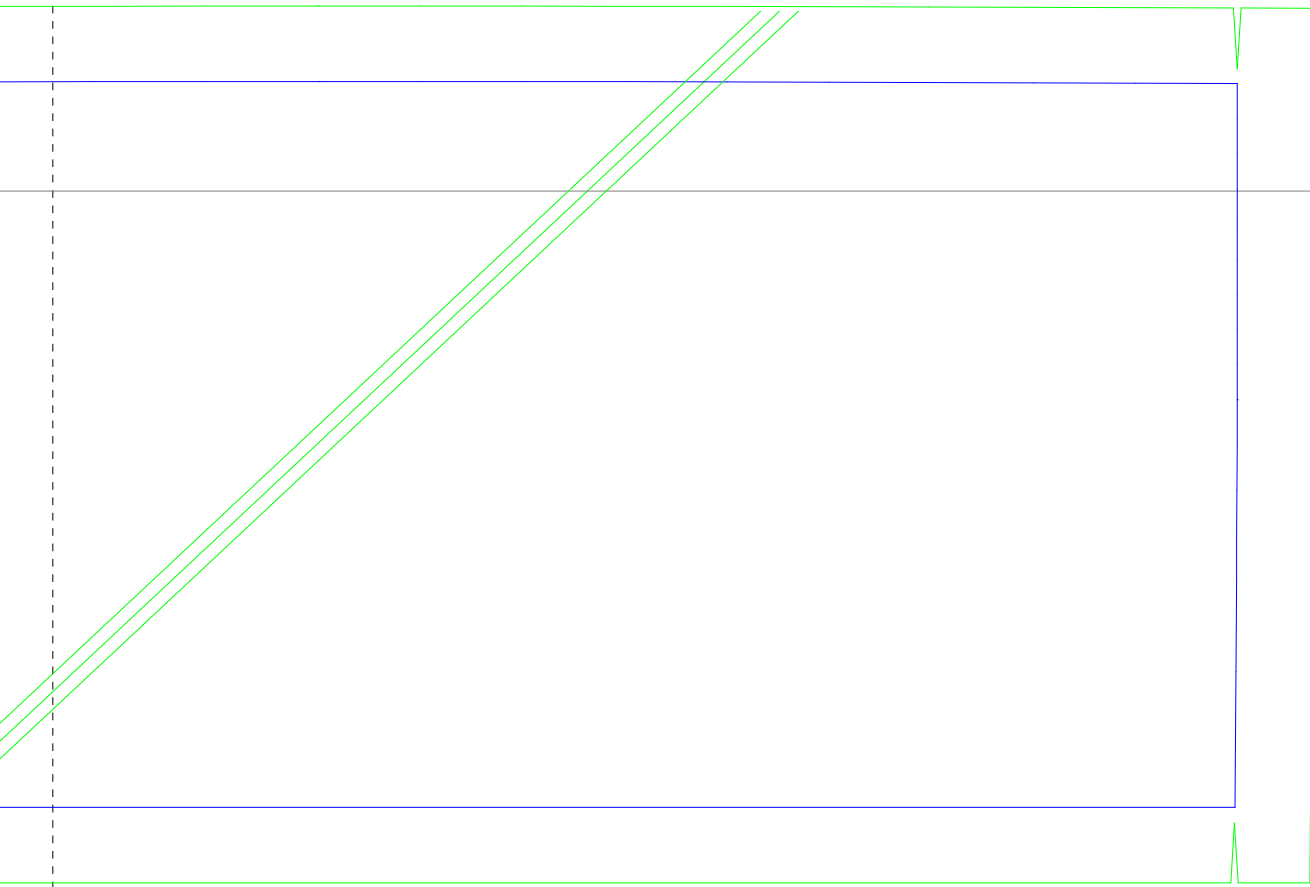
合印（縫い合わせの位置あわせ）

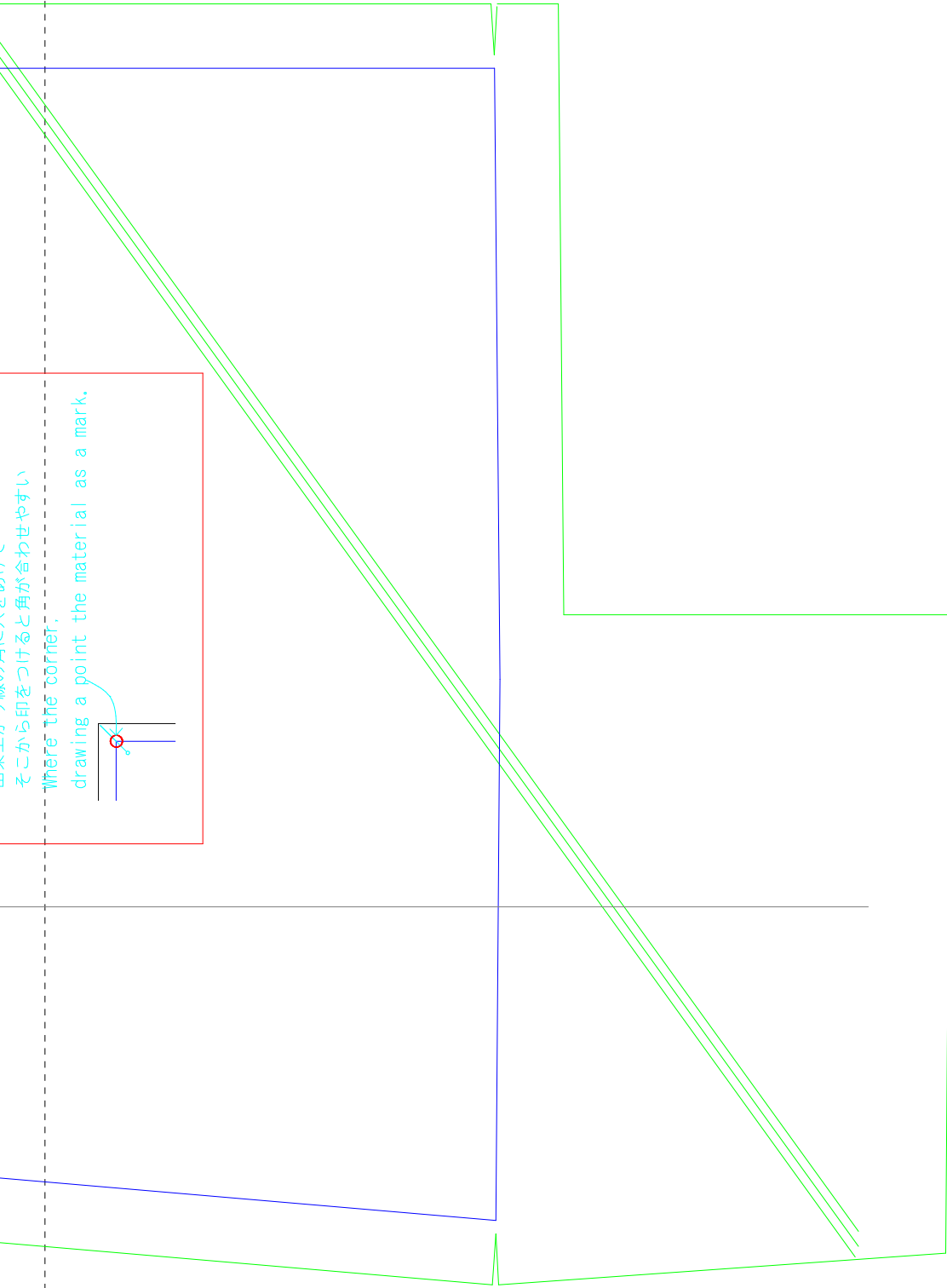
出来上がり縫いの角に穴をあけて

そこから印をつけると角が合わせやすい

Where the corner.

drawing a point the material as a mark.





そこから印をつけると角が合わせやすい
Where the corner,
drawing a point the material as a mark.

