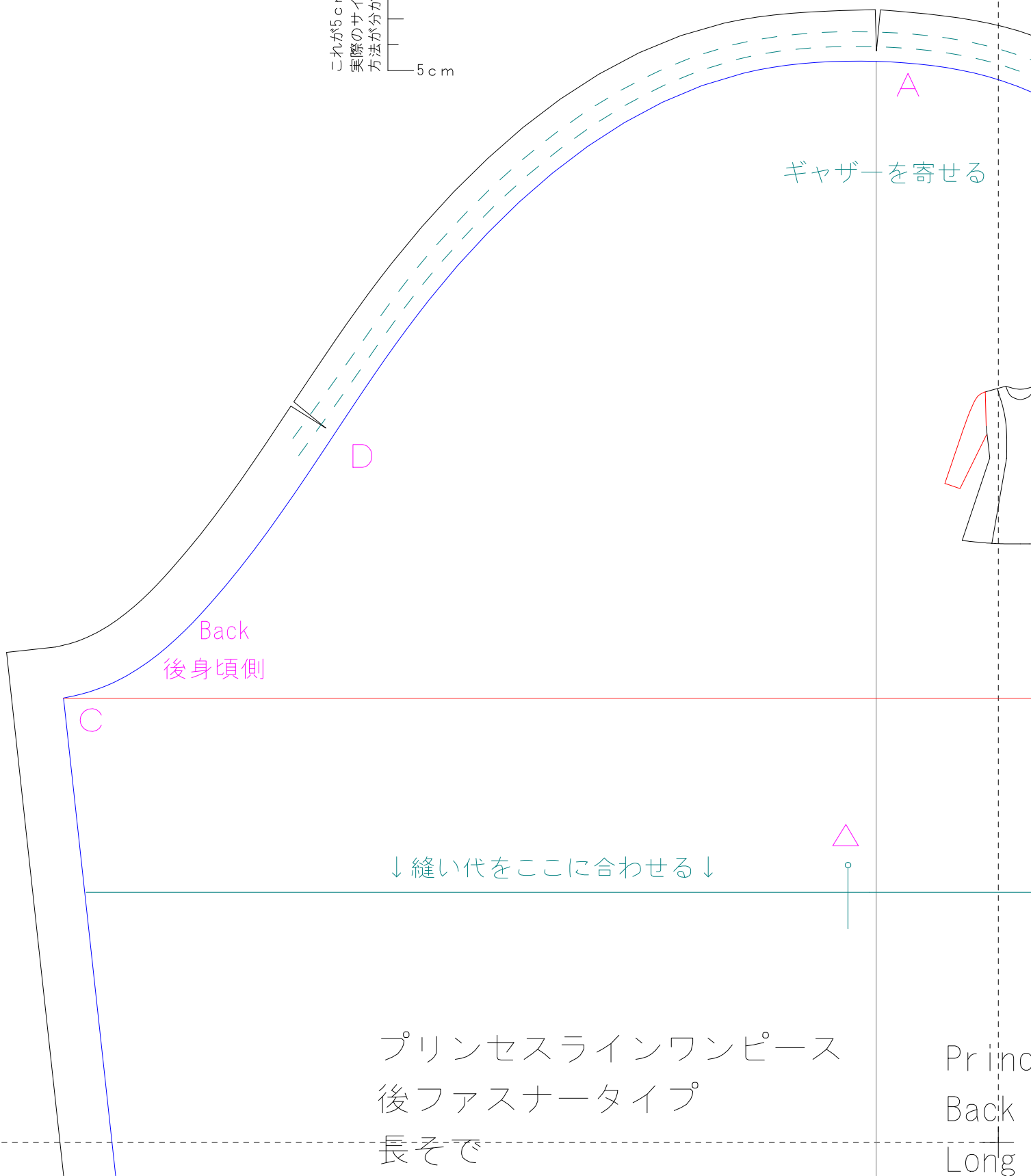
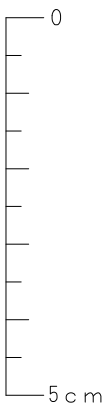


1	4
2	5
3	6

これが5cm以下の場合縮小されています  
実際のサイズで印刷しなおしてください  
方法が分からない場合はご連絡下さい



ギャザーを寄せる

Back  
後身頃側

↓縫い代をここに合わせる↓

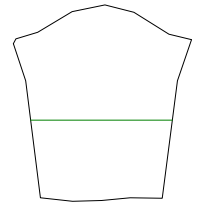
プリンセスラインワンピース  
後ファスナータイプ  
長そで

Princ  
Back  
Long

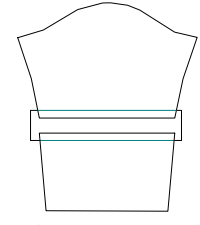
長そで  
左右対称に2枚  
婦人 S

back  
Long  
× 2  
Lady

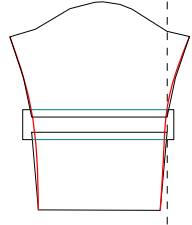
丈をかえるには



E 真ん中あたりで分割します



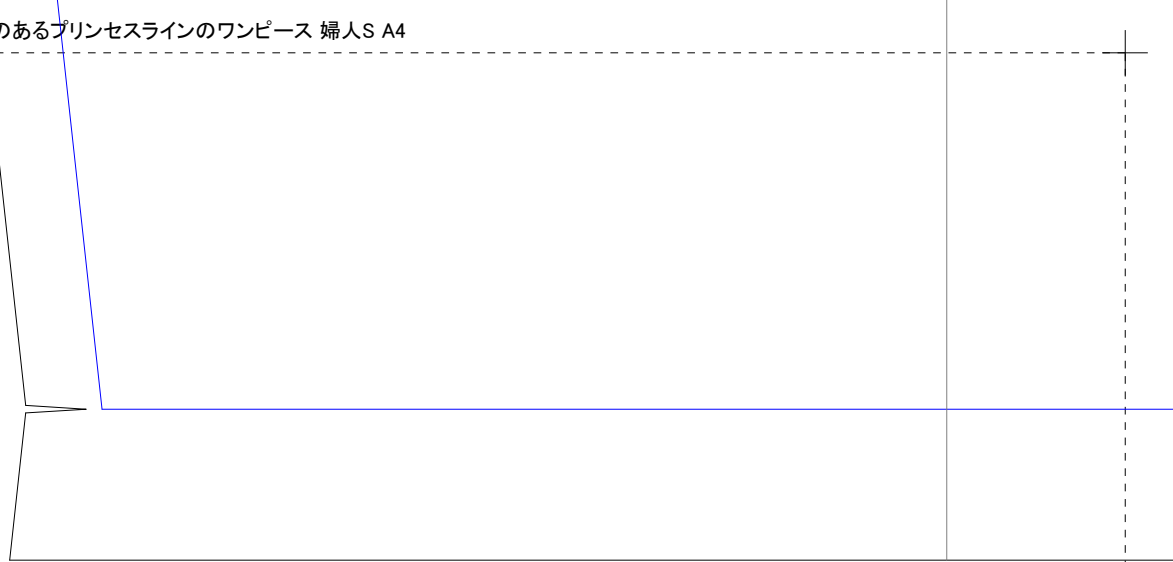
伸ばしたい分広げて、  
裏から紙を足します

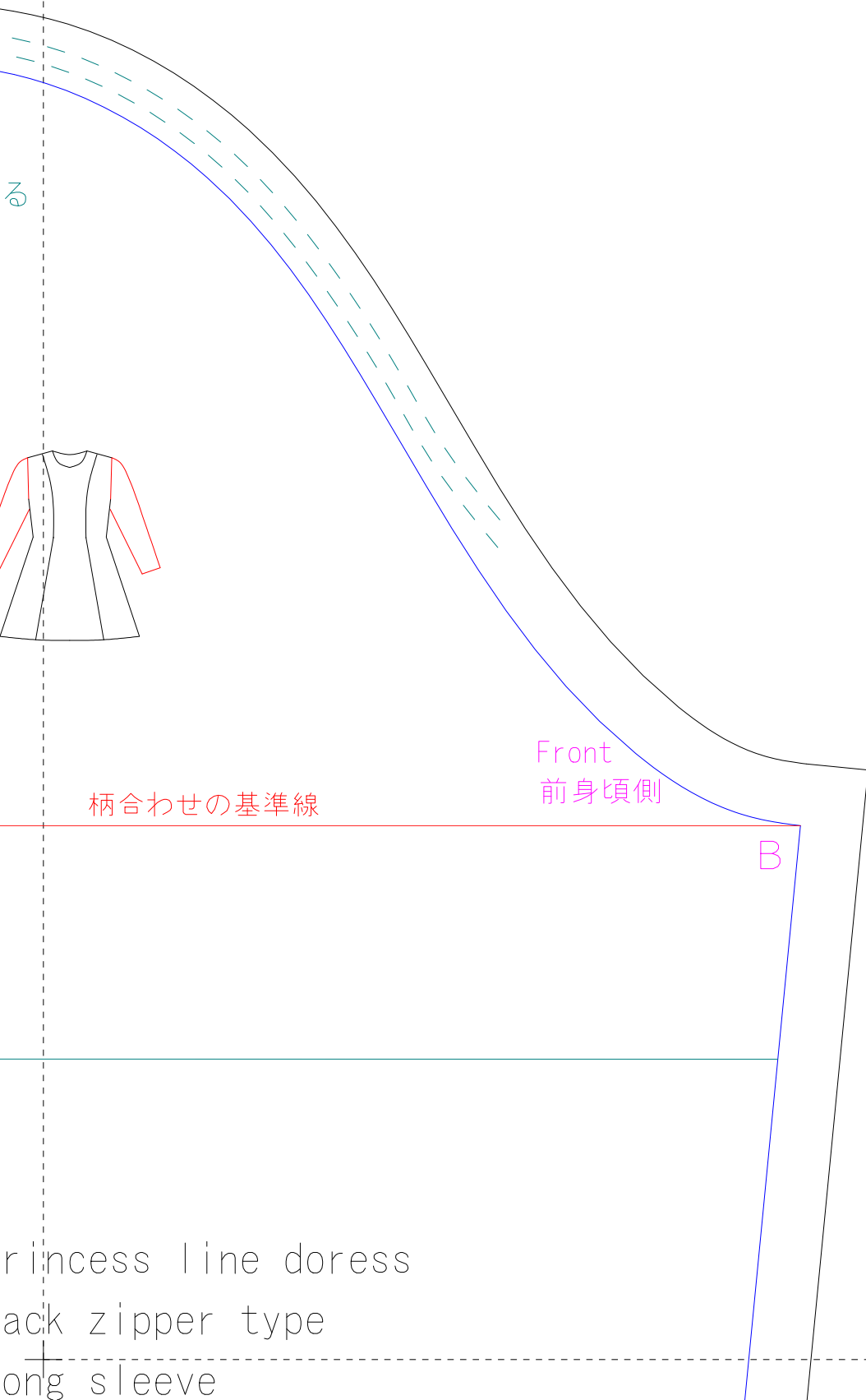


滑らかになる  
線をつなぎ直

丈を増減したい時は↓この線で

切って間に伸ばしたい分紙を足した  
折りたたんで短くしたりと調節して  
この方法を覚えていると他の型紙で



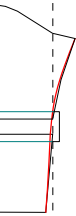


princess line dress  
back zipper type  
long sleeve

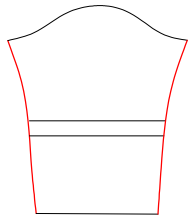
long sleeve

× 2 (bilateral symmetry)

women's S



になるように  
なげ直します



余分を切り落とす

で

足したり  
節してください  
型紙でも簡単に応用がききますよ

E

