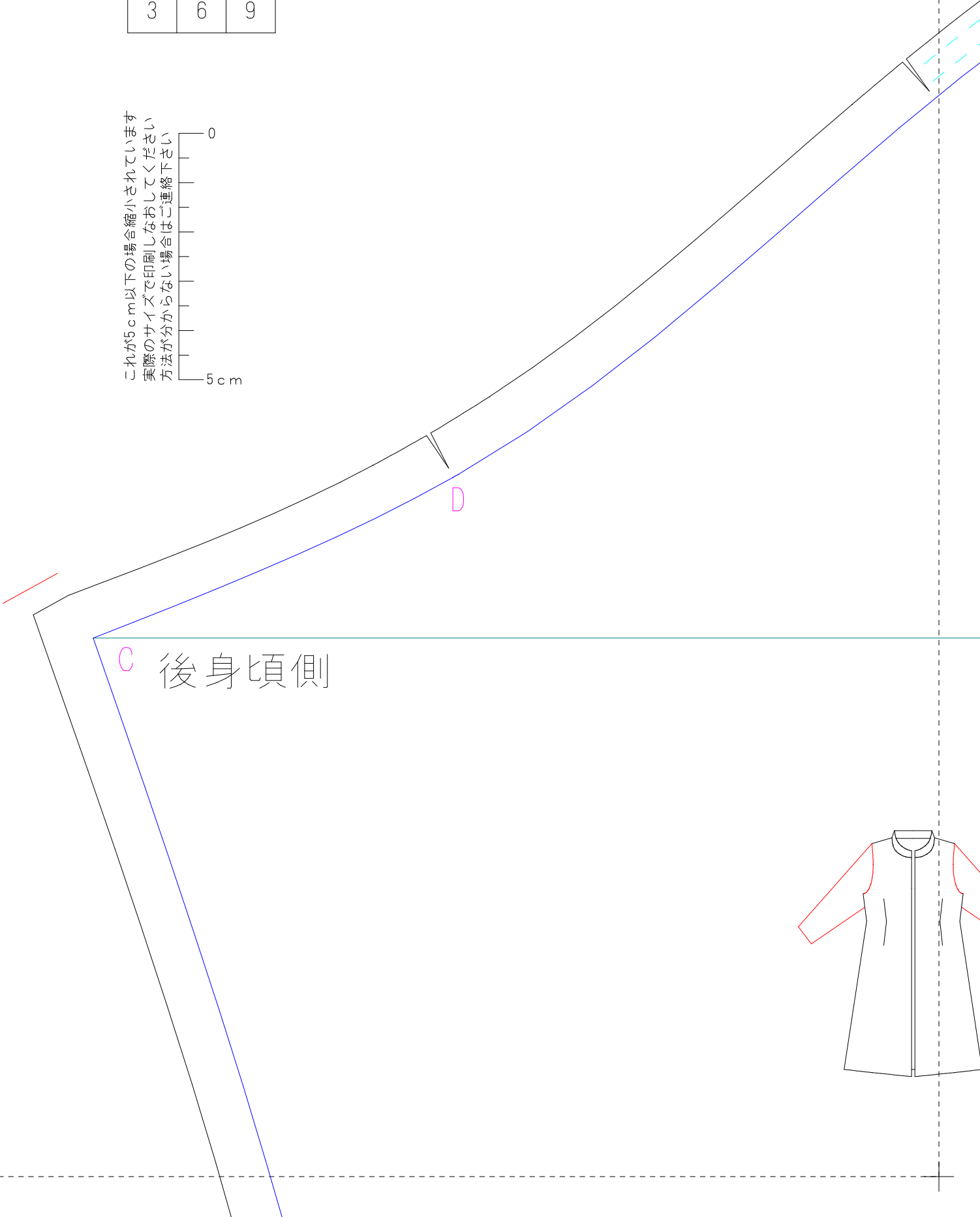
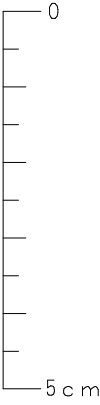
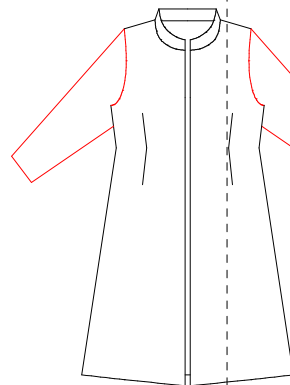


1	4	7
2	5	8
3	6	9

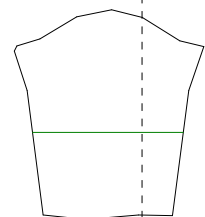
これが5cm以下の場合縮小させていただきます
実際のサイズで印刷しなおしてください
方法が分からない場合はご連絡下さい



C 後身頃側



丈をかえるは



真ん中あたりで分

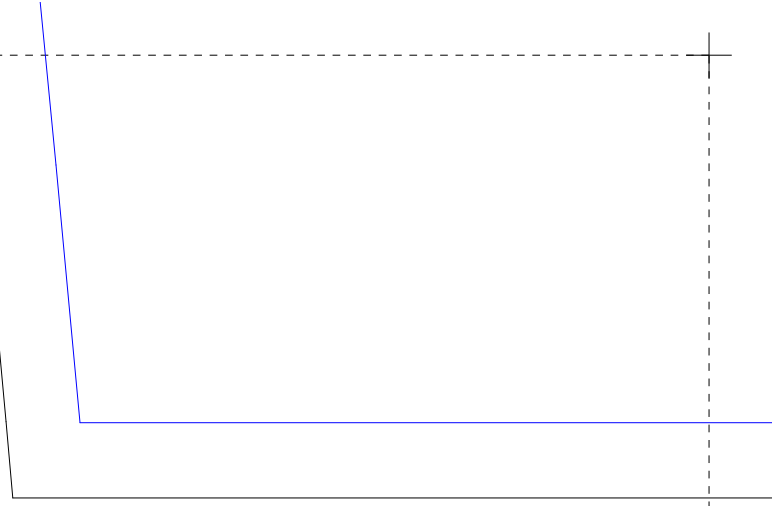
丈を増減したい時は↓こ

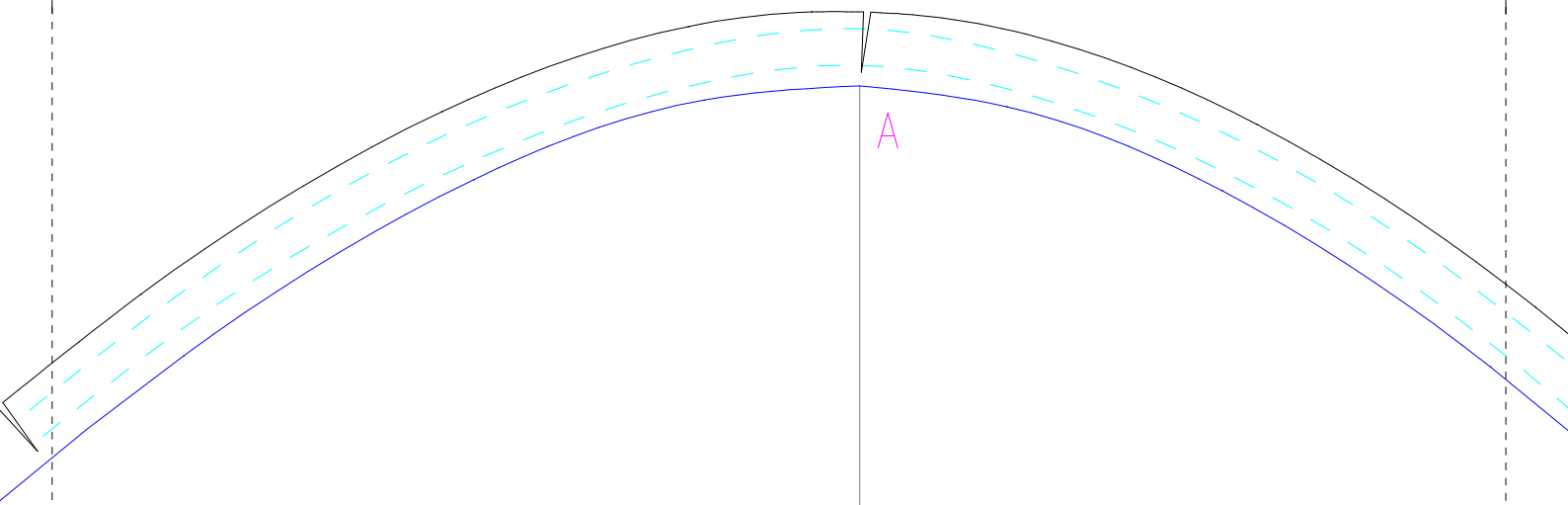
切って間に伸ばしたい分

折りたたんで短くしたり

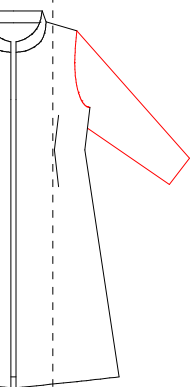
この方法を覚えていると他の

E



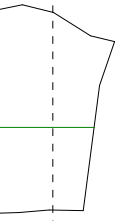


柄合せの基準線

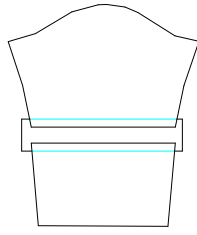


前開き
ロングコート
長そで
そで口太め
メンズL
左右対称に2枚
裏地をつける場合
左右対称に2枚
裏地は表地より5mmくらい大きめ

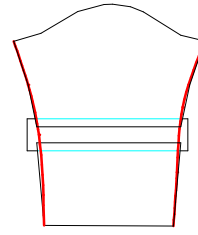
えるには



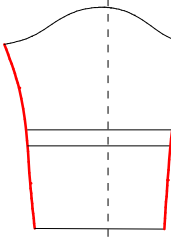
とりで分割します



伸ばしたい分広げて、
裏から紙を足します



滑らかになるように
線をつなぎ直します



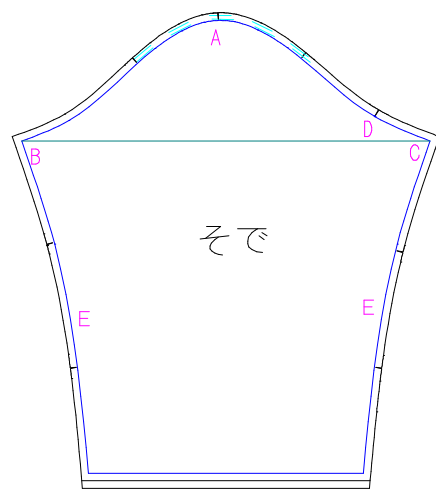
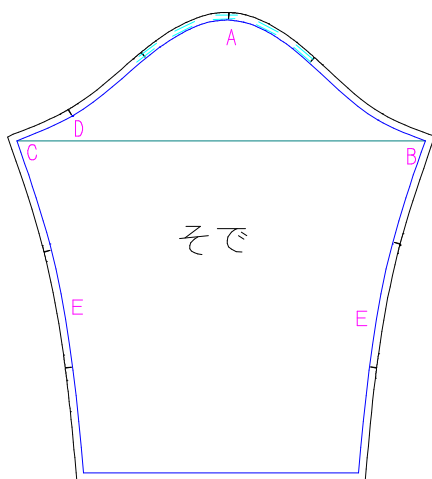
余分を切り

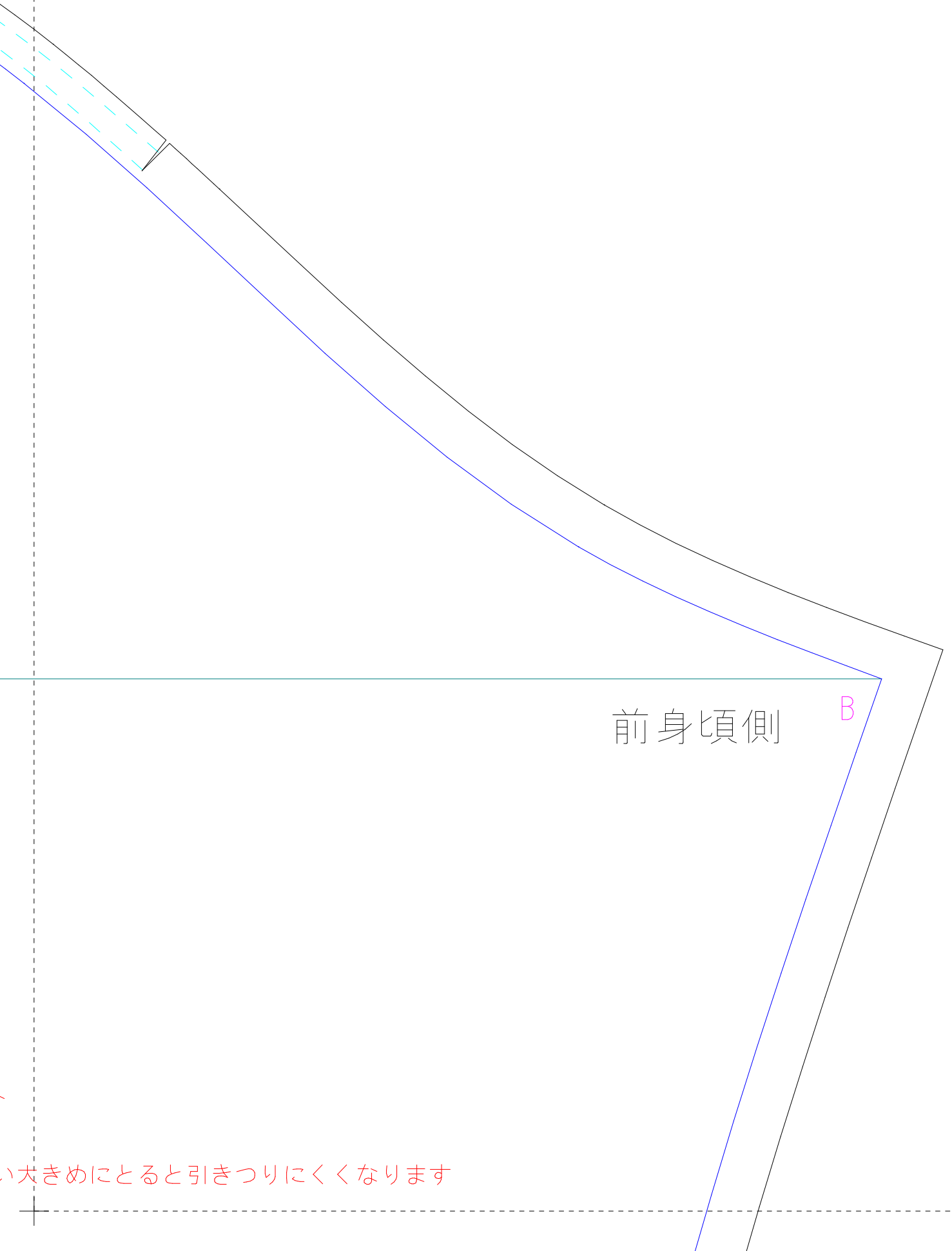
は↓この線で

たい分紙を足したり

したりと調節してください

ると他の型紙でも簡単に応用がききますよ

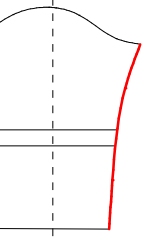




前身頃側

B

大きめにとると引きつりにくくなります



分を切り落とす

