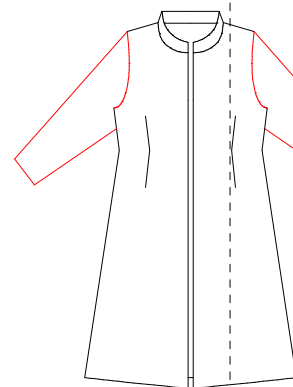
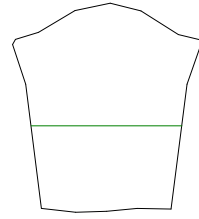


C 後身頃側



丈をかえるには



真ん中あたりで分割します

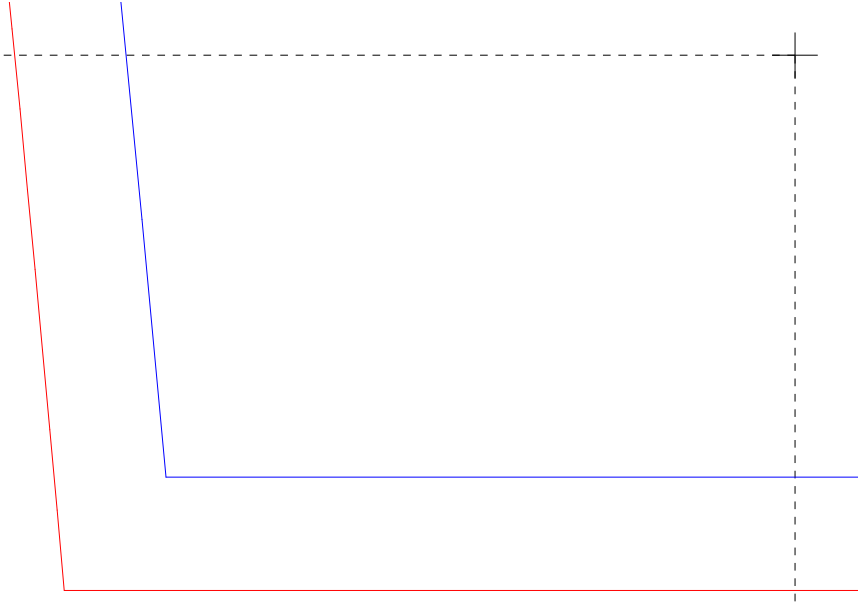
丈を増減したい時は↓こ

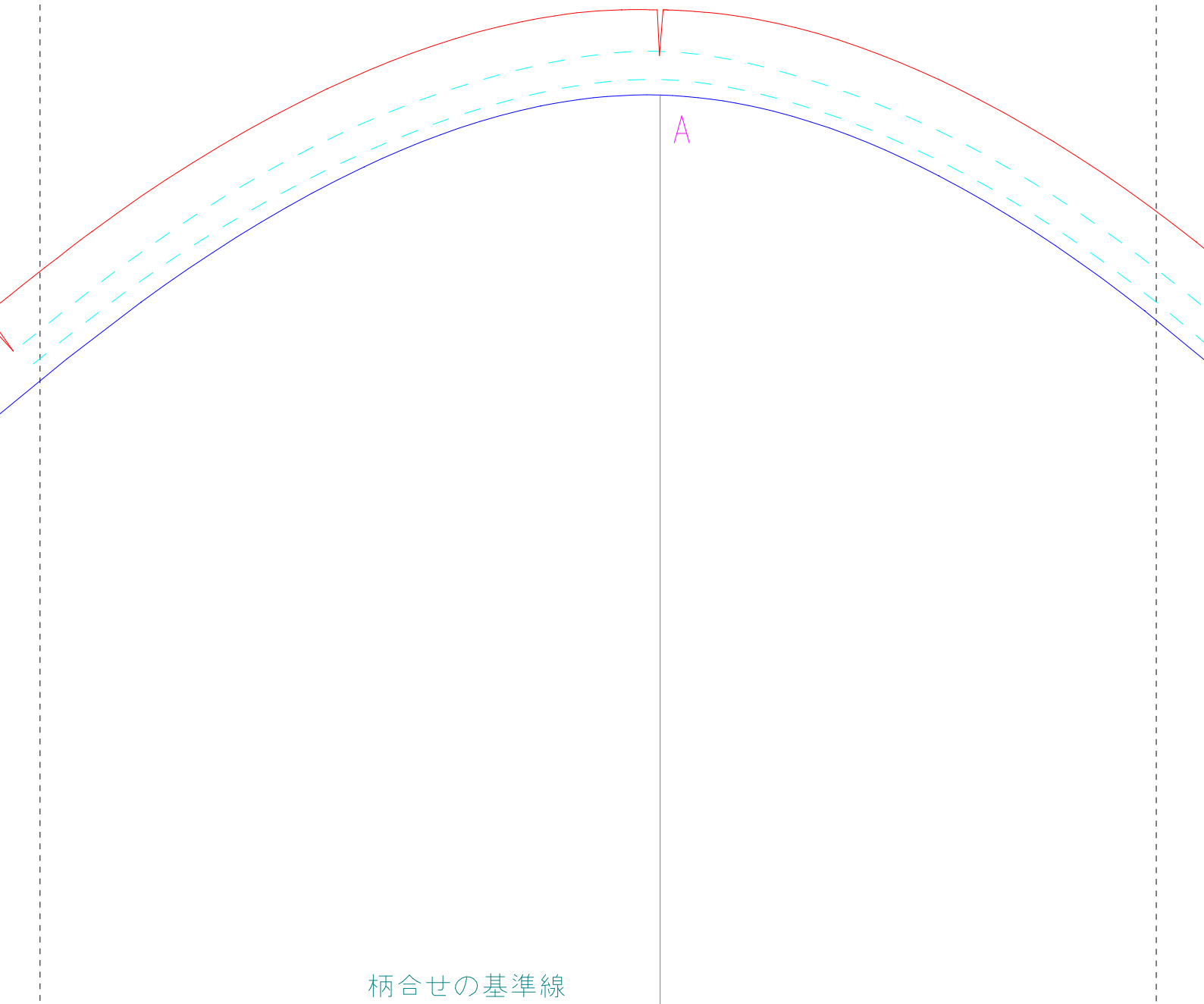
切って間に伸ばしたい分

折りたたんで短くしたり

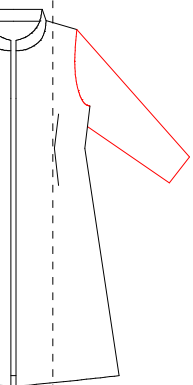
この方法を覚えていると他の

E





柄合せの基準線



裏地

前開き

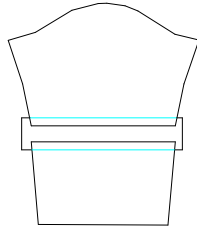
ロングコート

長そで

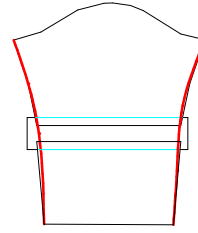
そで口太め

メンズL

左右対称に2枚



伸ばしたい分広げて、  
裏から紙を足します



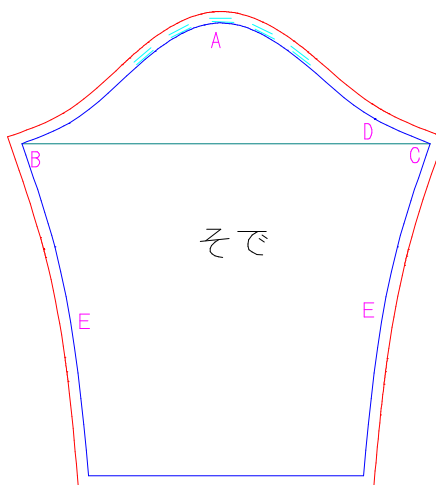
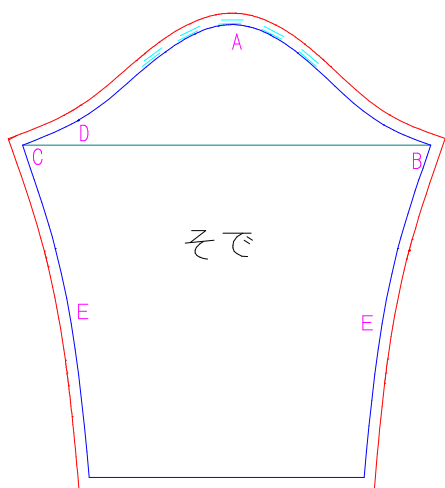
滑らかになるように  
線をつなぎ直します

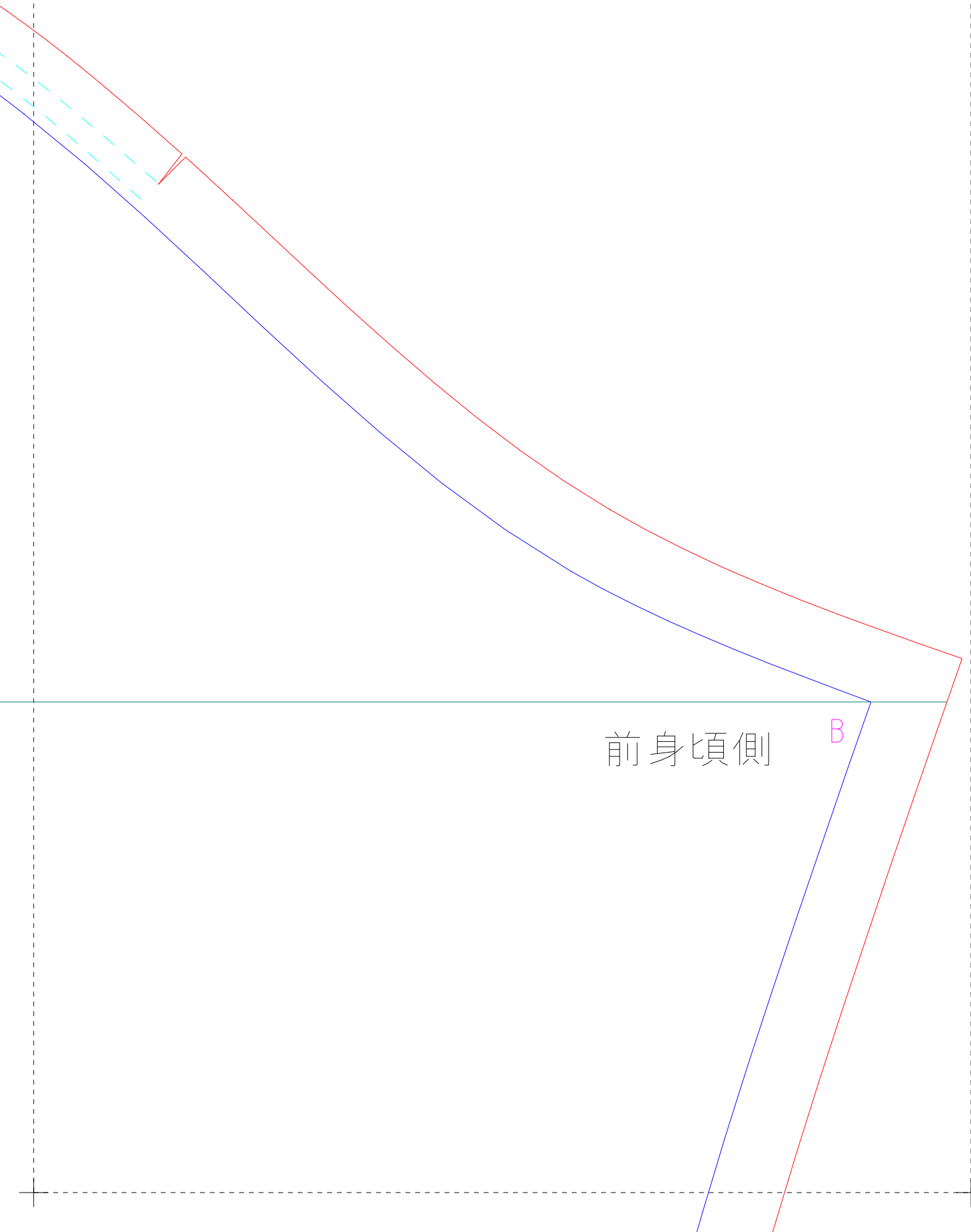
は↓この線で

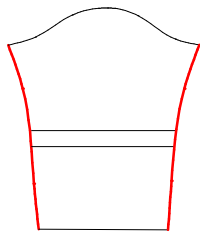
たい分紙を足したり

したりと調節してください

ると他の型紙でも簡単に応用がききますよ







余分を切り落とす

