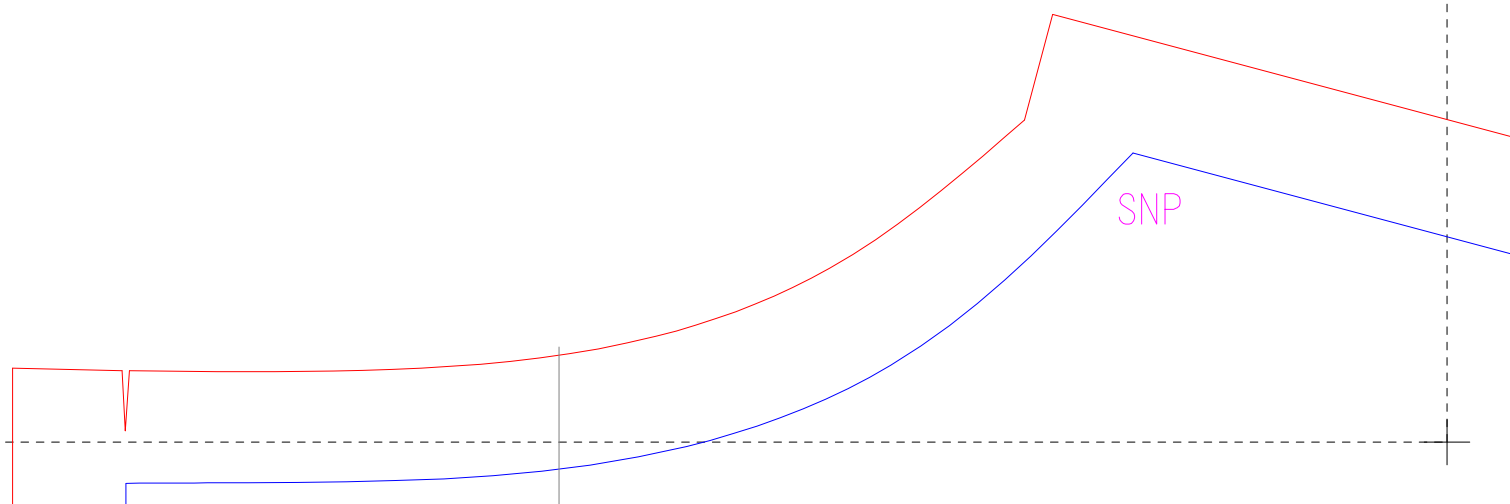
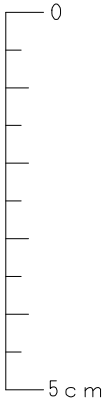


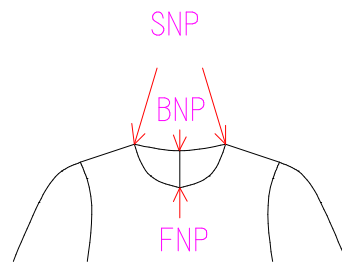
1	7	13	19
2	8	14	20
3	9	15	21
4	10	16	22
5	11	17	23
6	12	18	

コート本体の型紙はこちら

これが5cm以下の場合縮小されています
実際のサイズで印刷しなおしてください
方法が分からない場合はご連絡下さい



BNP



☆えりの位置あわせのポイント☆

FNP=フロントネックポイント

SNP=サイドネックポイント

BNP=バックネックポイント

前開き

ロングコート

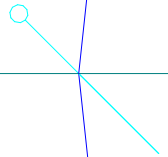
後身頃

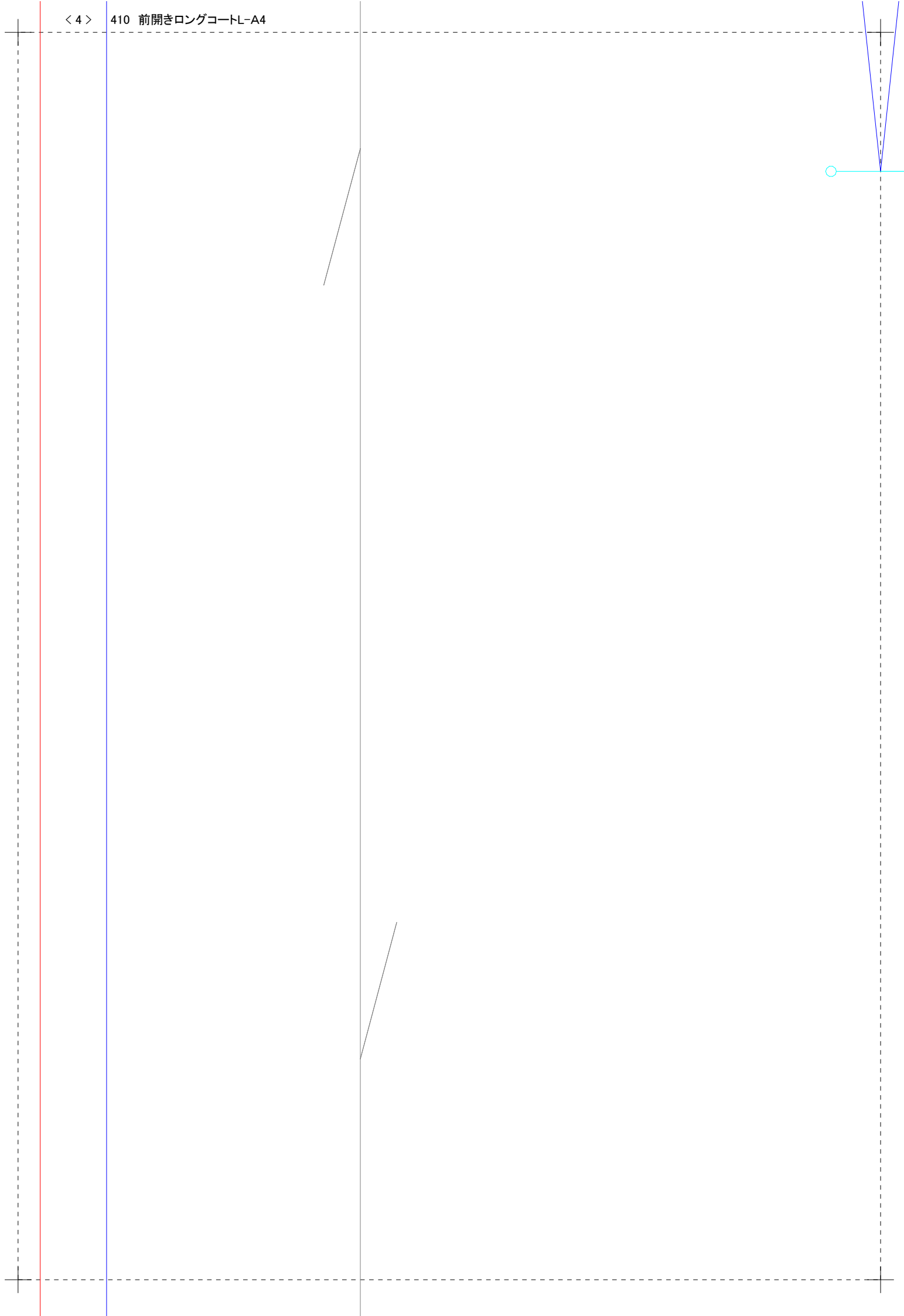
メンズL

左右対称に2枚

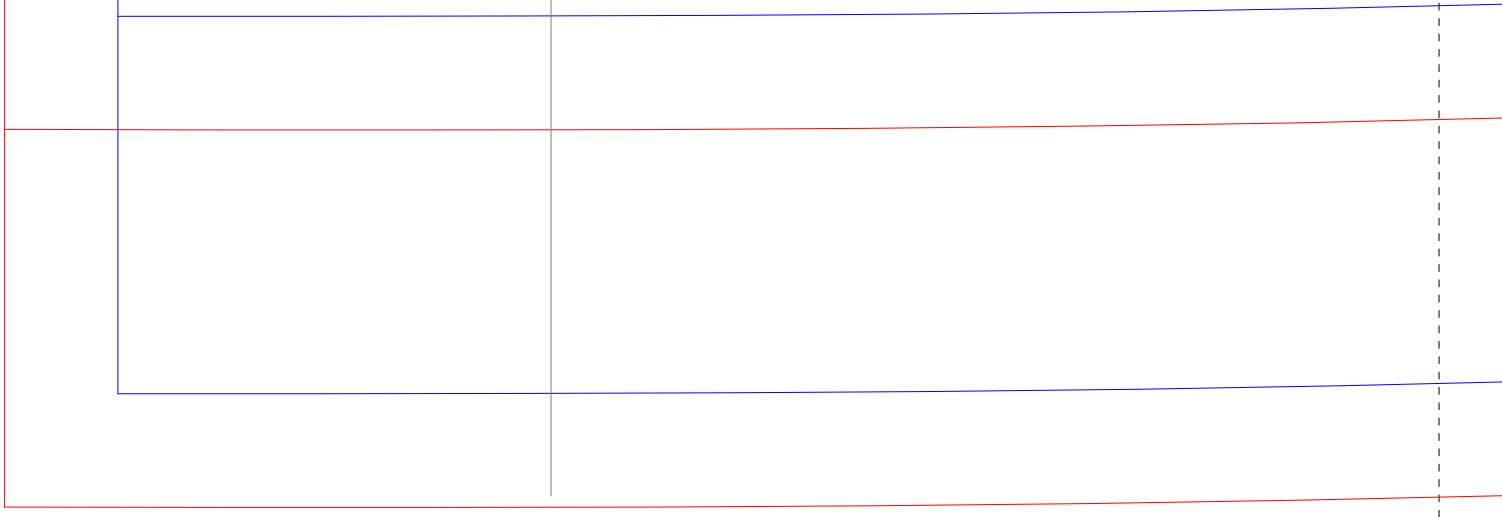
②

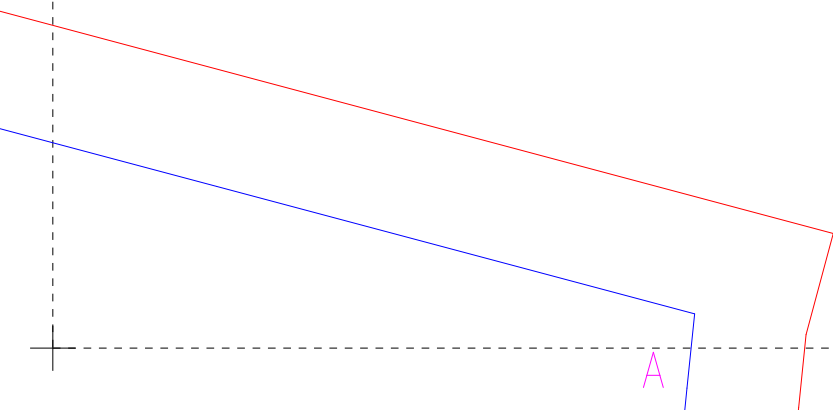
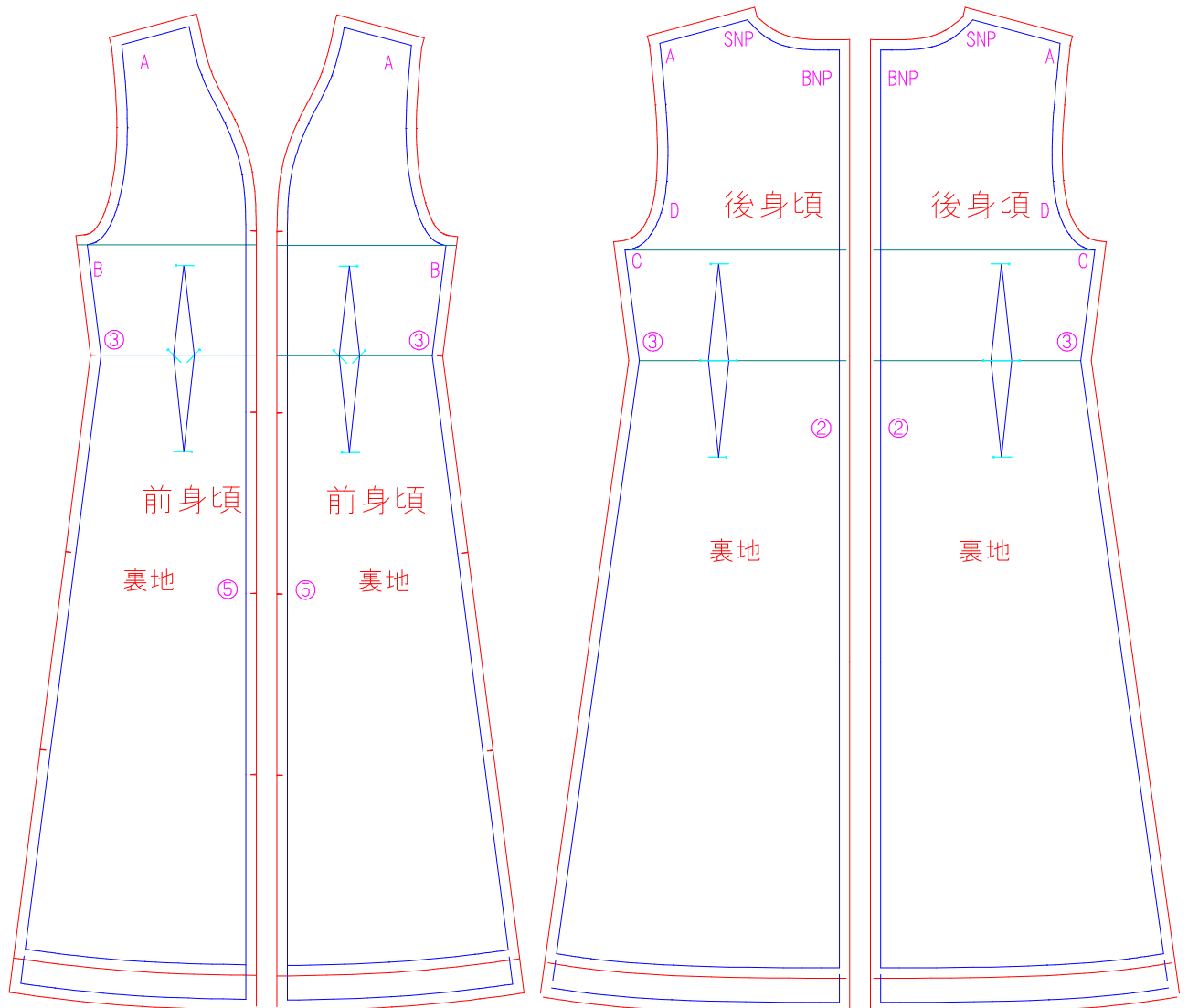
ウエスト（改造するときの基準にしてください）





←布の向き

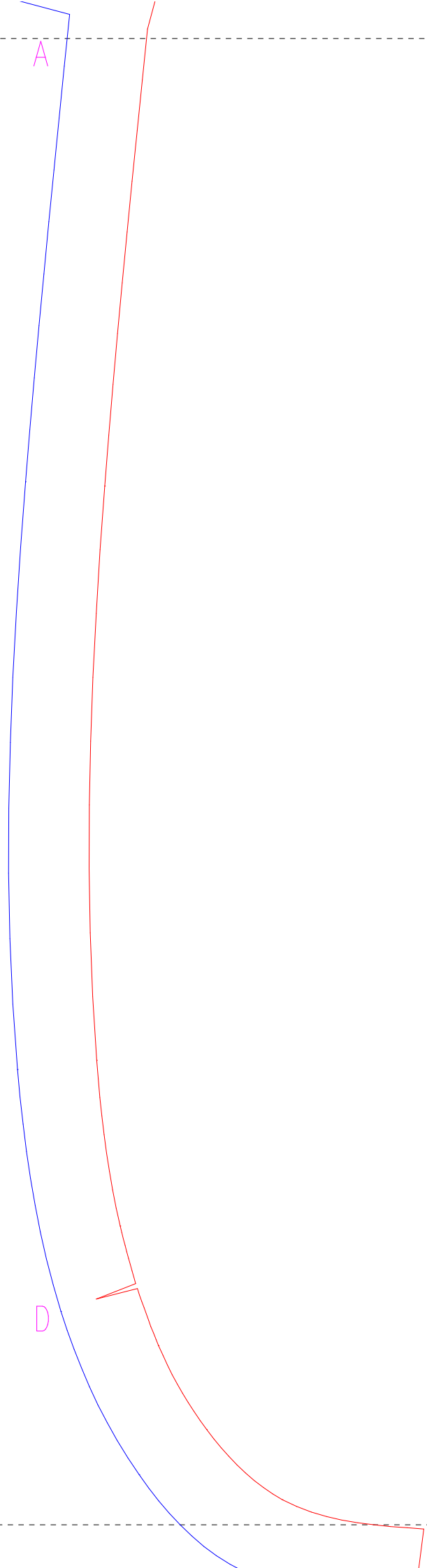




A

D

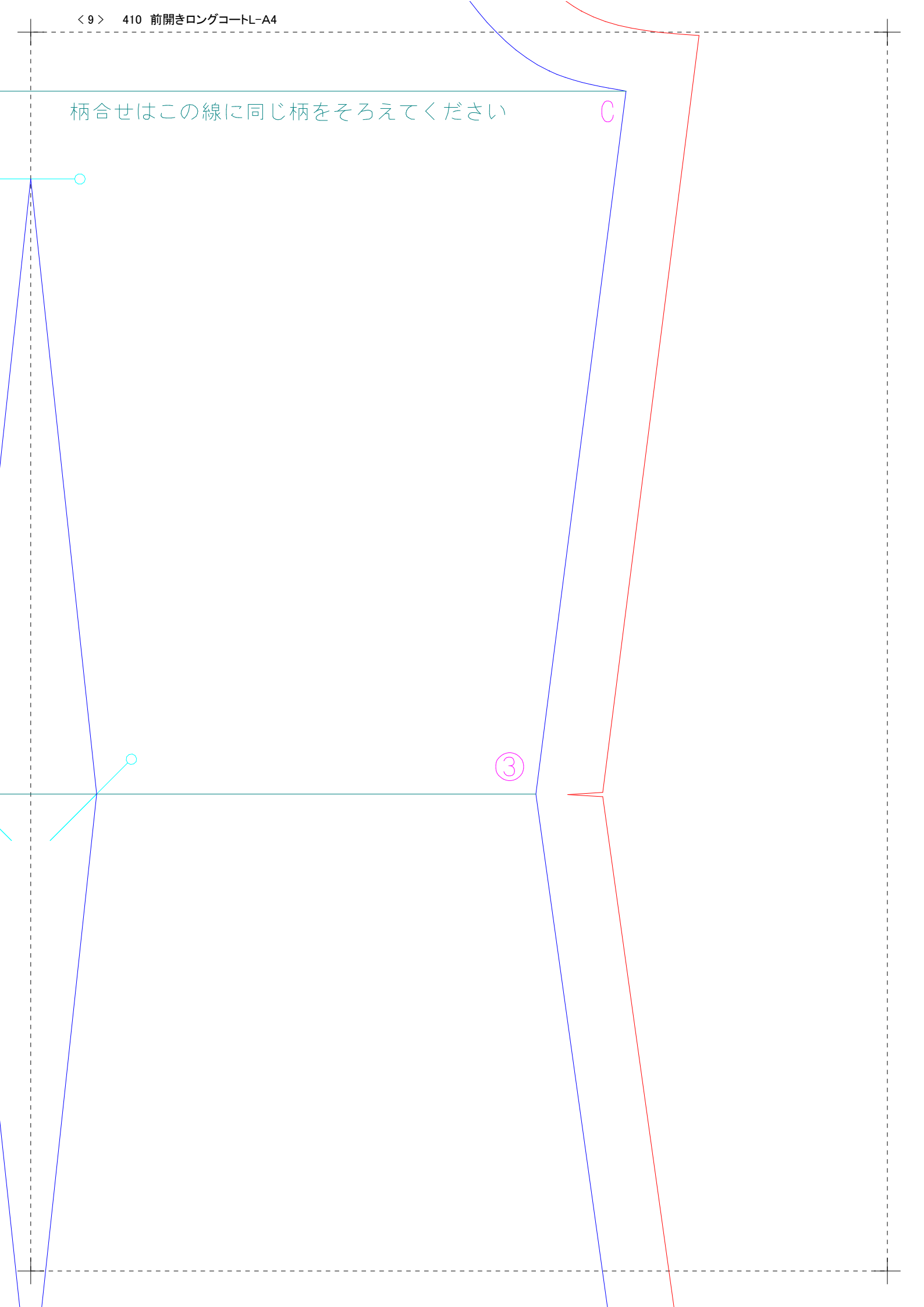
ズ

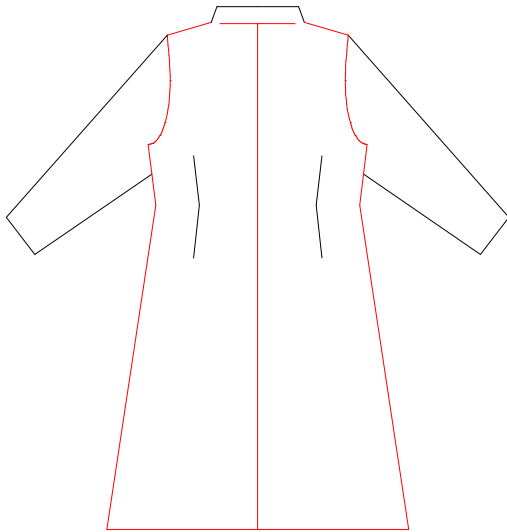


柄合せはこの線に同じ柄をそろえてください

C

③





縫い代・切り取り線
Seam margin

出来上がり・縫い合わせ線
Finishing line



接着芯を貼る範囲
Area that apply interfacing.

地の目（生地の高さの向き）
Direction of material.
Layer this line will parallel
with height of material.

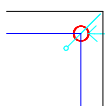
ギャザーをよせる場所
Position where gather.



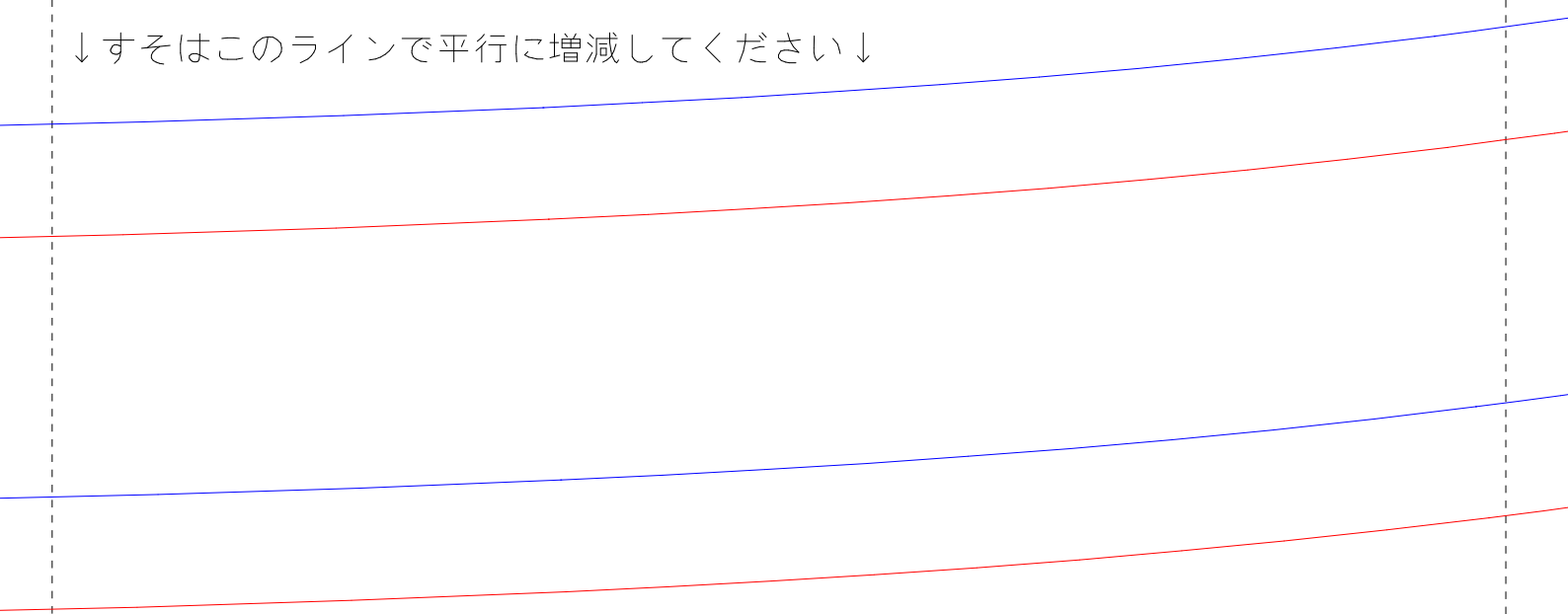
合印（縫い合わせの位置の印）
縫い代に5~7mmほど切り込みを
入れておくと縫い合わせがしやすいよ
Snip the material as a mark.



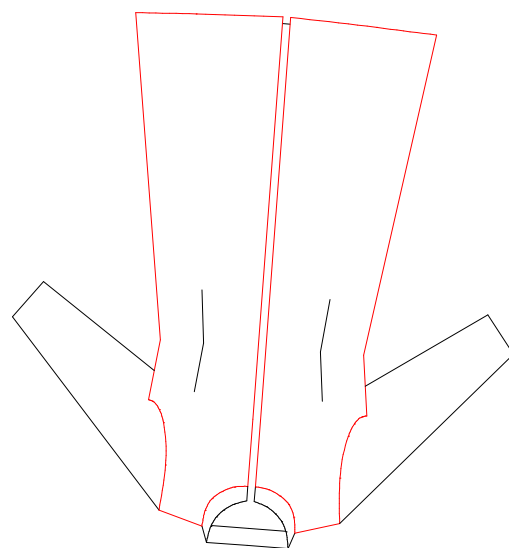
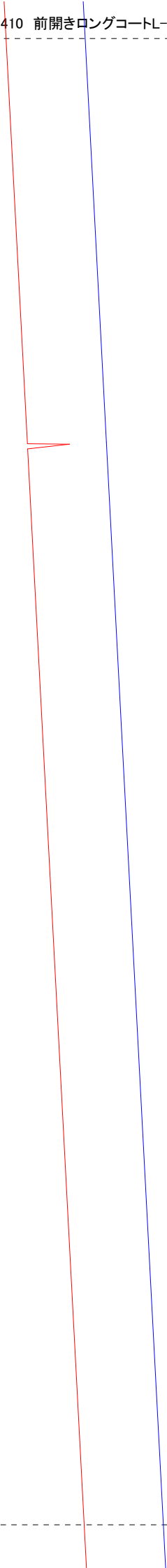
合印（縫い合わせの位置あわせ）
出来上がり線の角に穴をあけて
そこから印をつけると角が合わせやすい
Where the corner.
drawing a point the material as a mark.

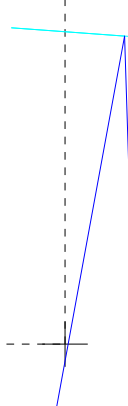
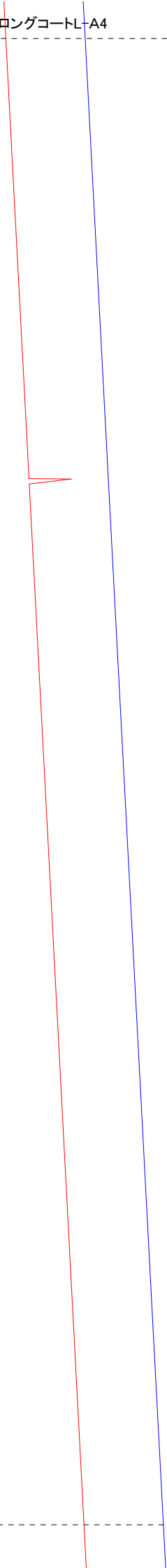


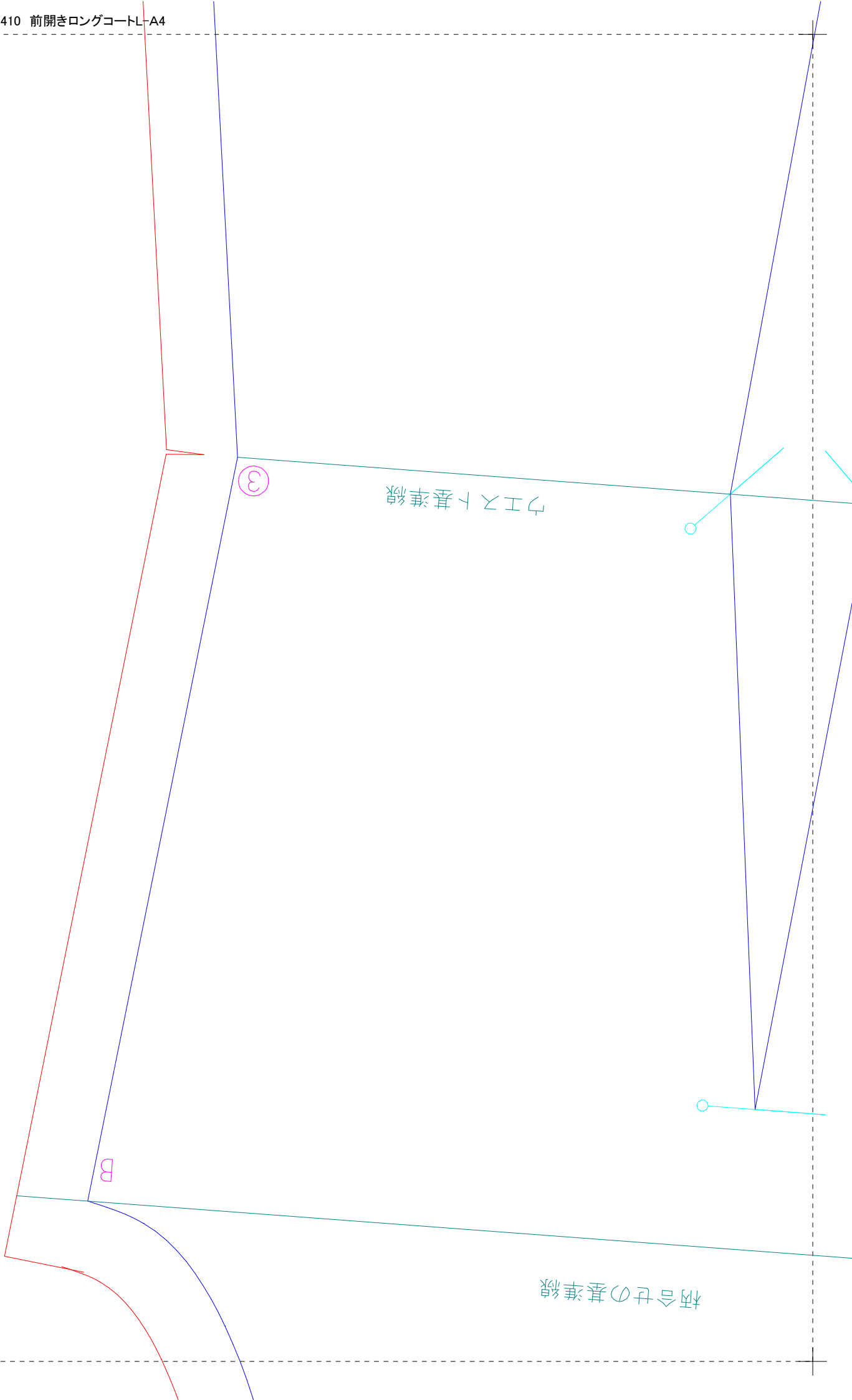
↓すそはこのラインで平行に増減してください↓



↑ 11 2/3 > 27 2/3 増量して平行に増減してください







③

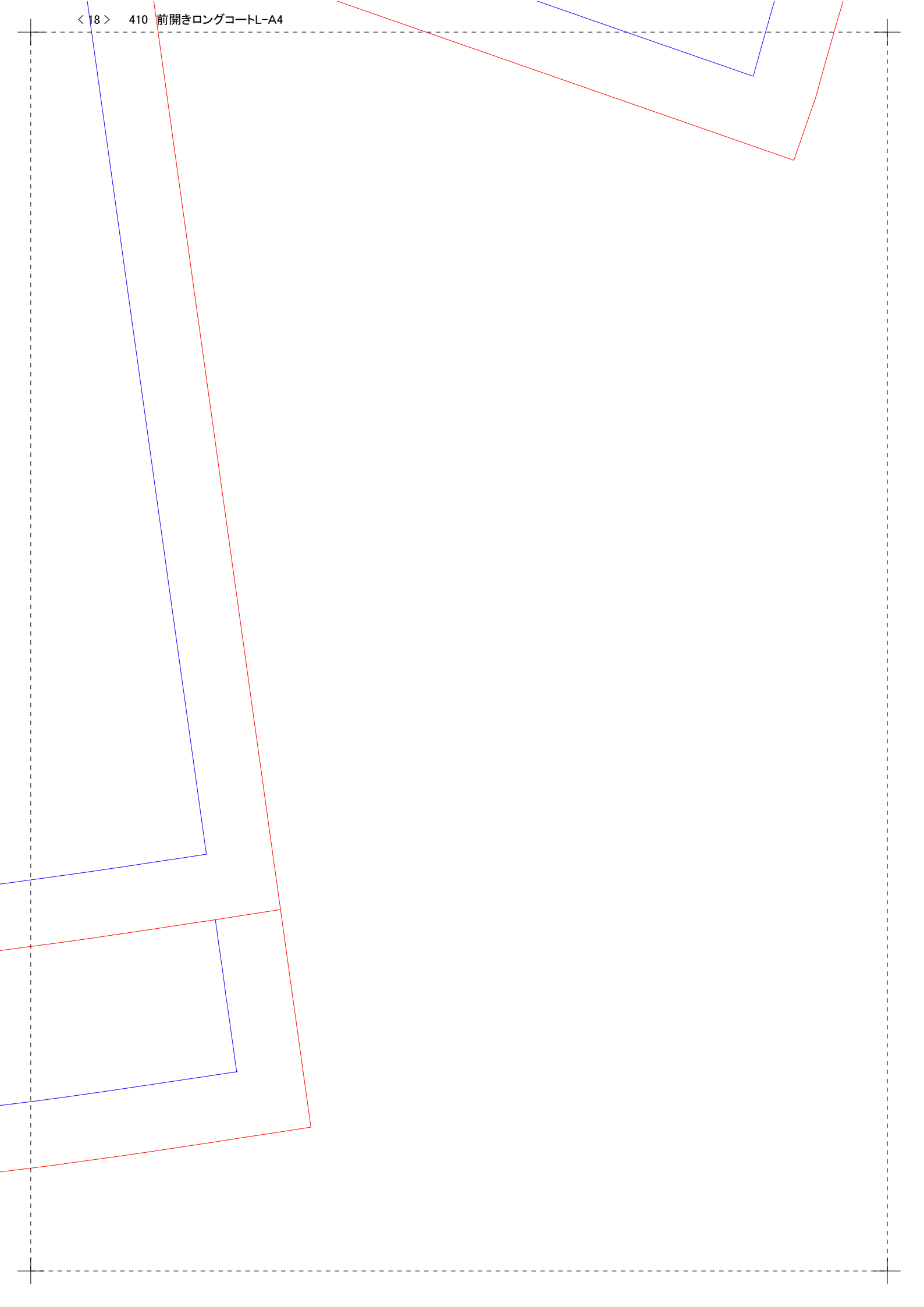
ウエスト基準線

B

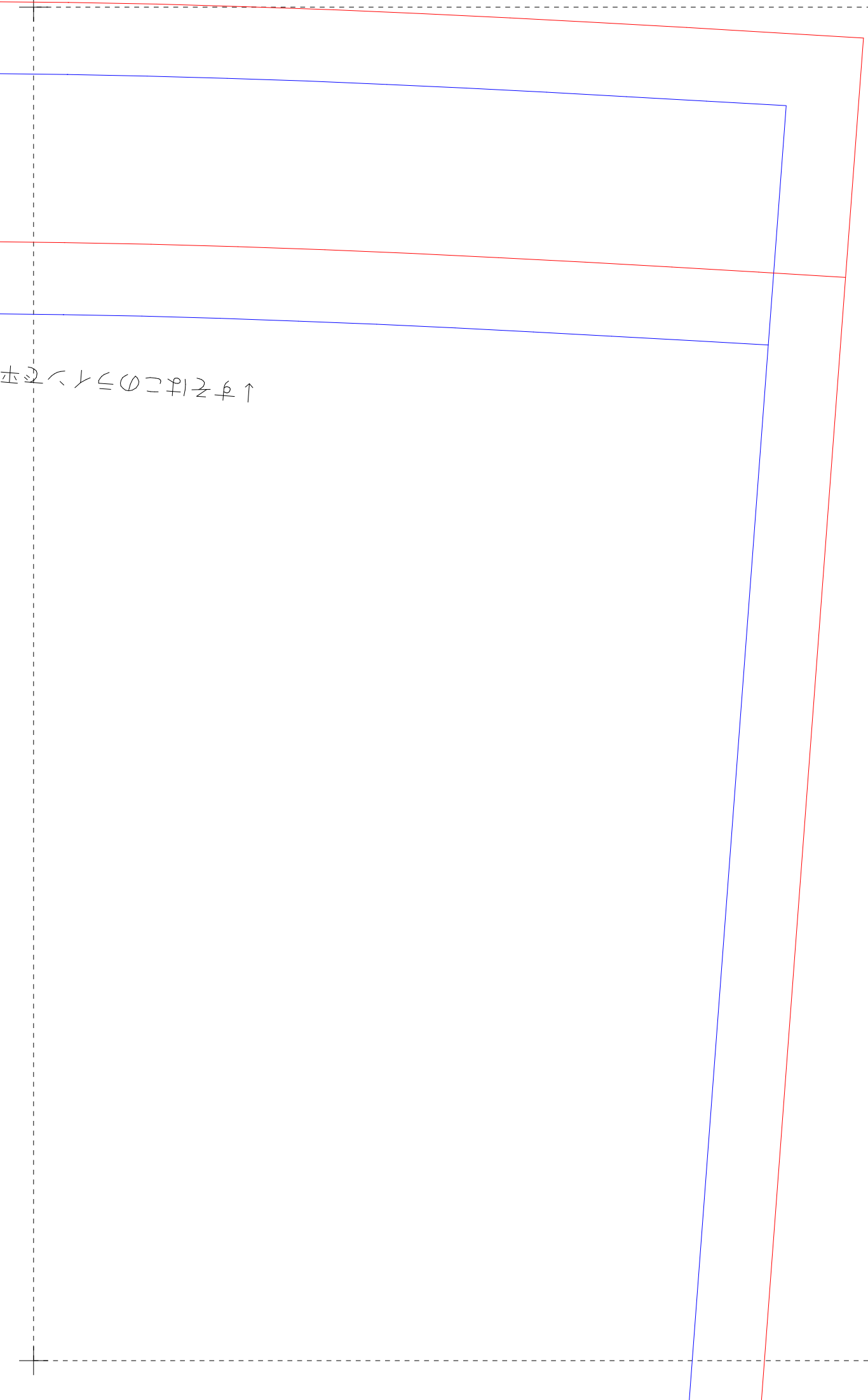
柄合せの基準線

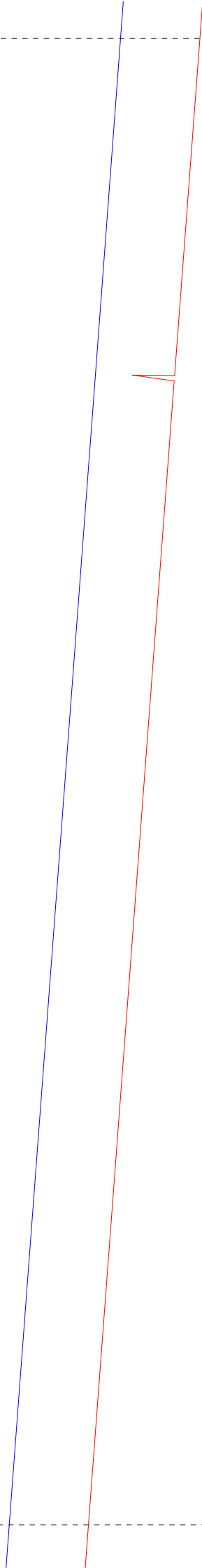
品番410
前開き
ロングコート
前身頃
×2スリ
左右対称に2枚
裏地も左右対称に2枚

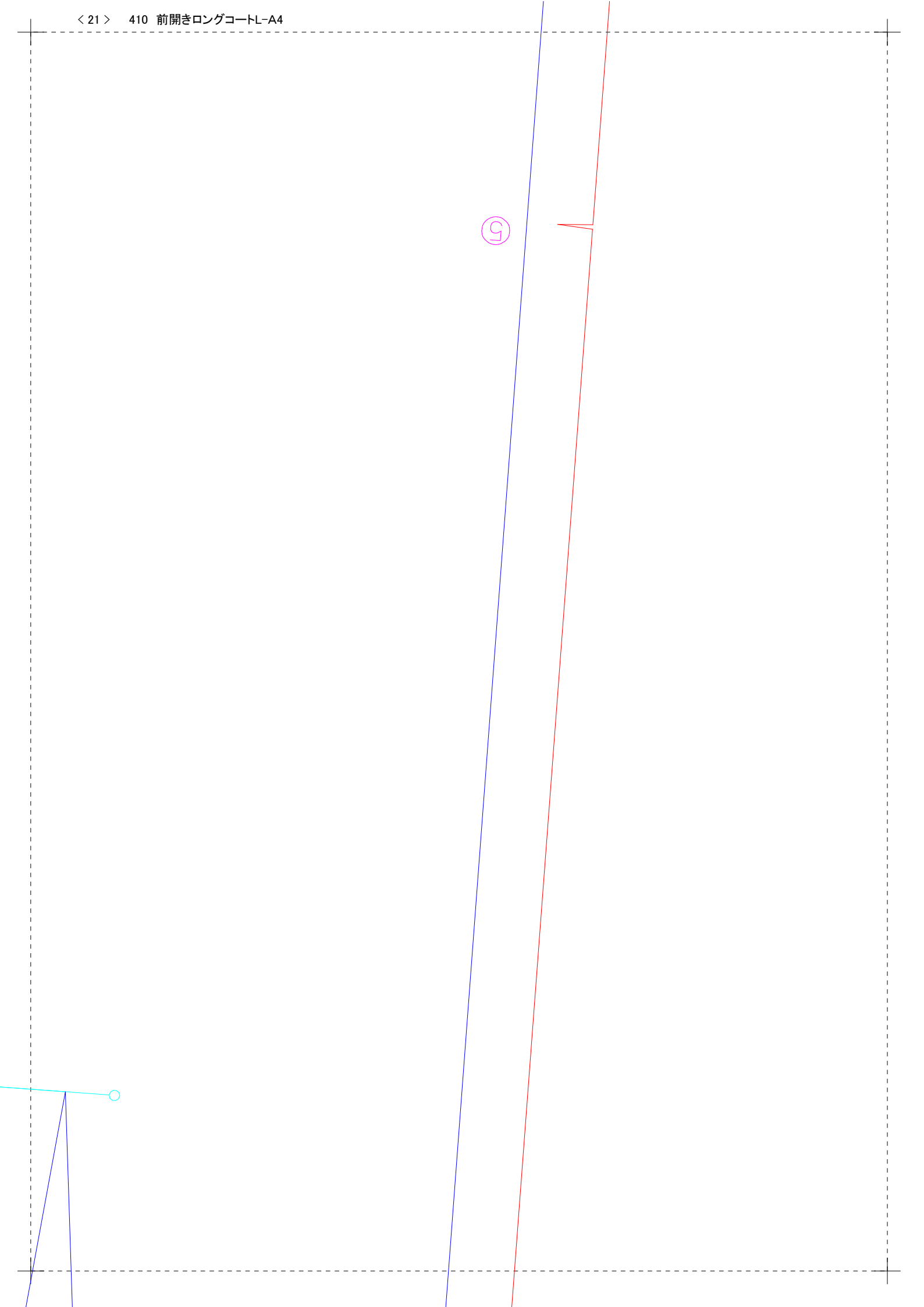
A

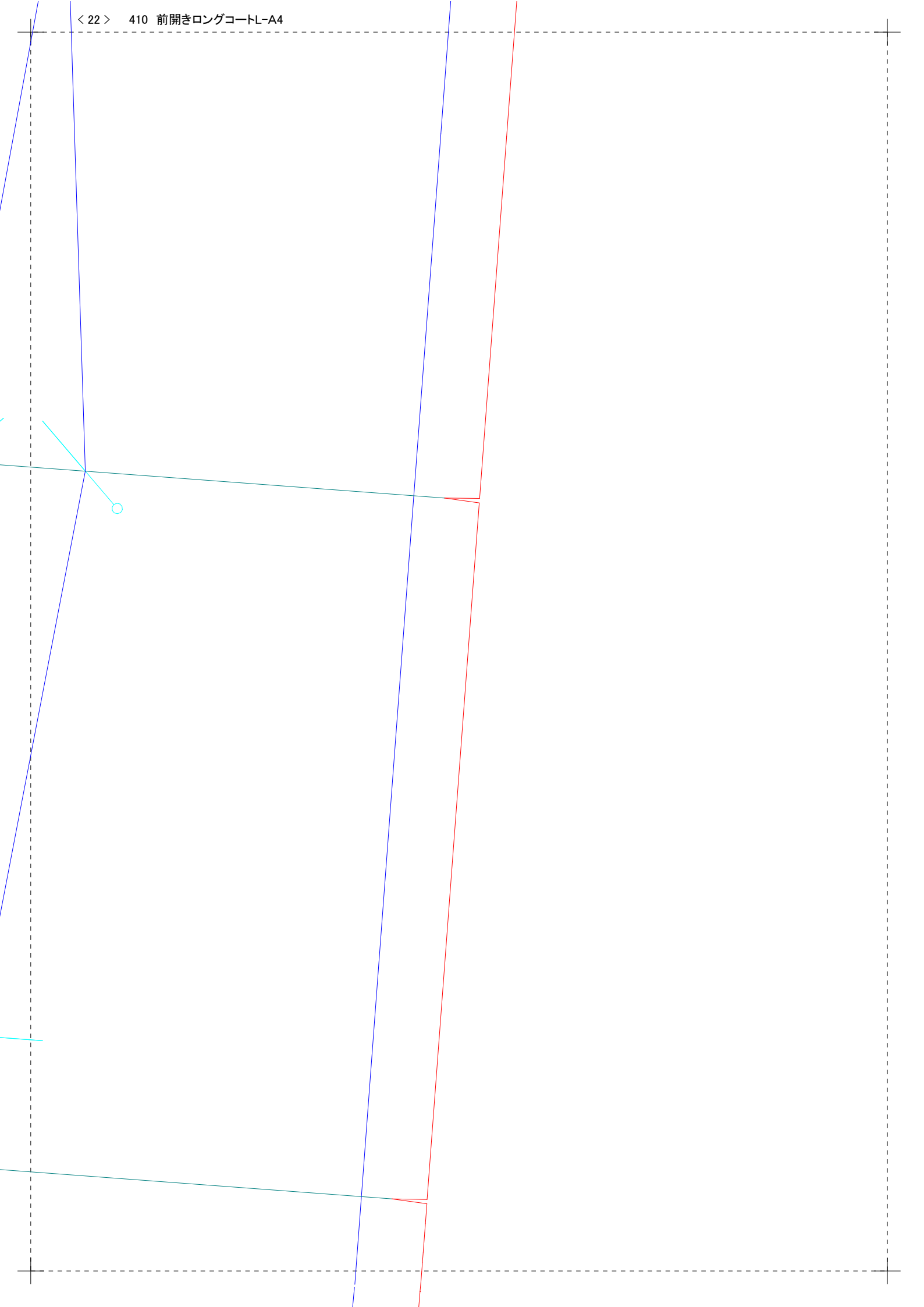


本図は、 $\angle C = 90^\circ$ の場合を示す。









裏地
左右
X
前身
口
前身
品

