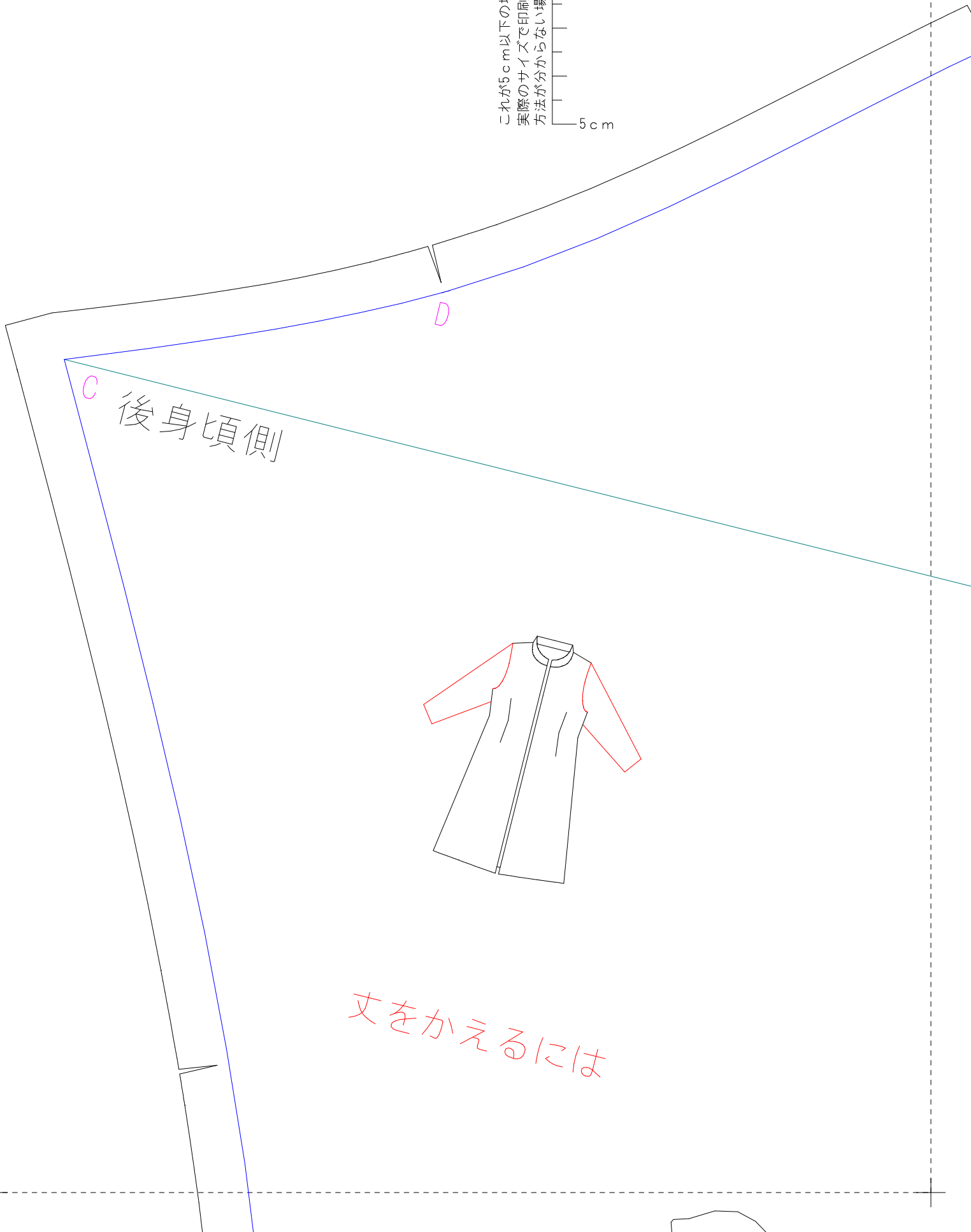
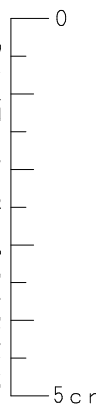


1	4	7
2	5	8
3	6	

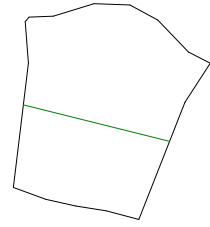
これが5cm以下の場合縮小させています
実際のサイズで印刷しなおしてください
方法が分からない場合はご連絡下さい



C 後身頃側



丈をかえるには

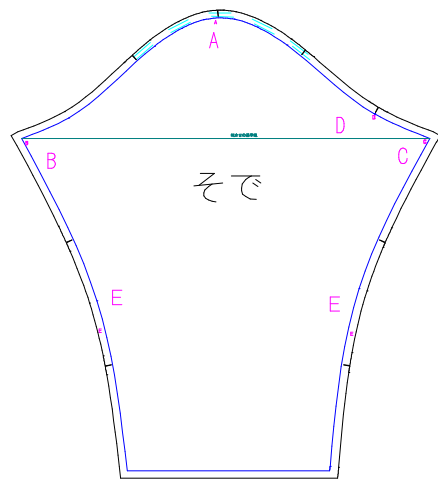
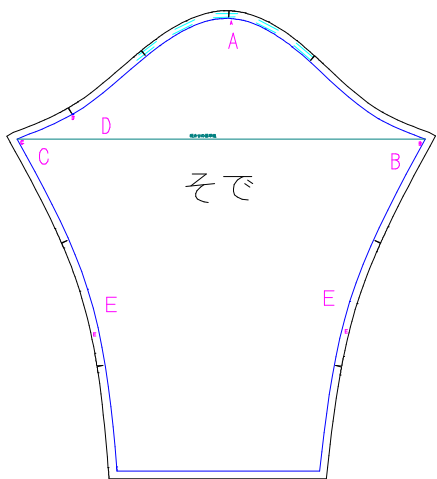


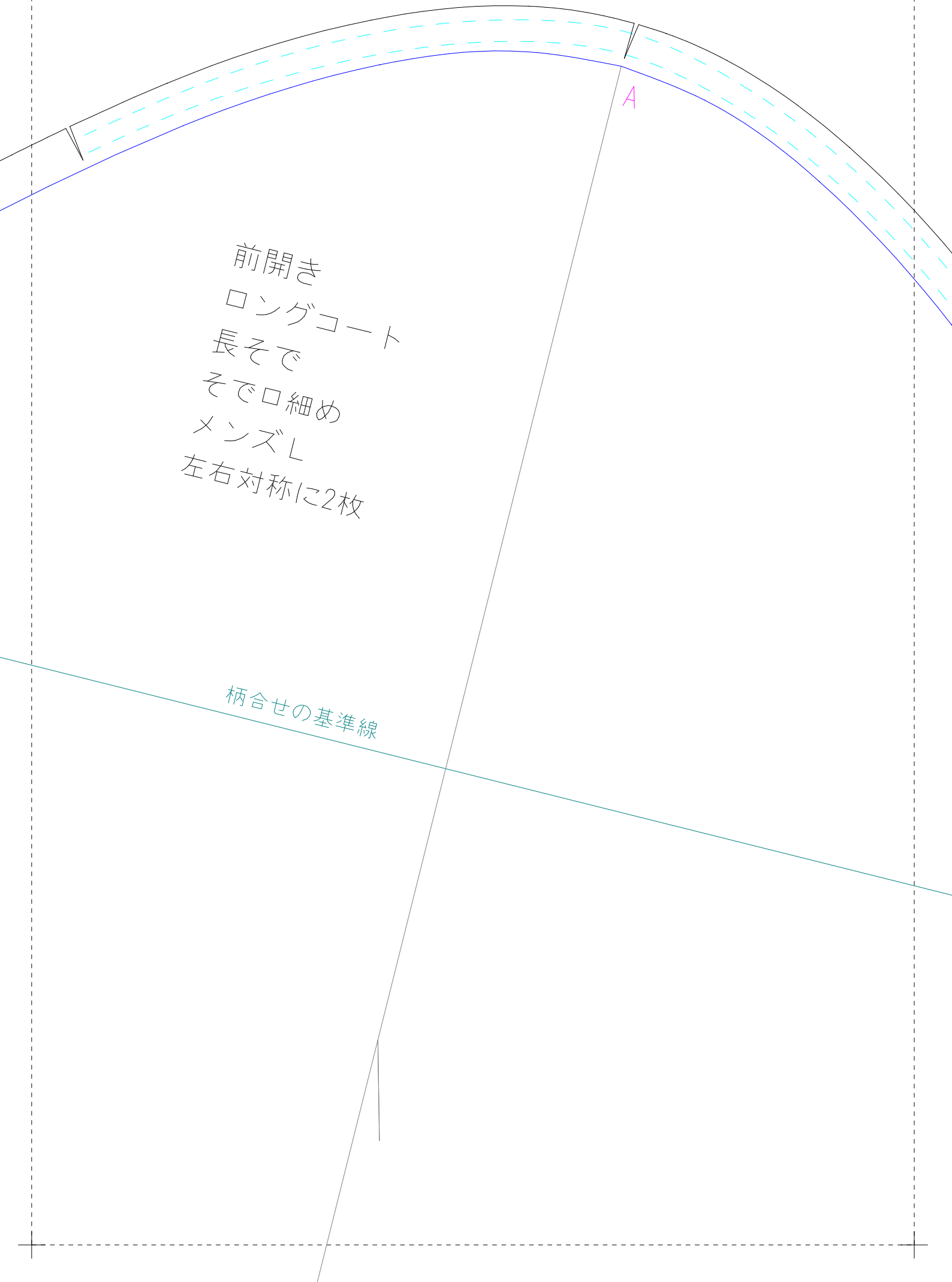
真ん中あたりで分割します
丈を増減したい時は↓この線で

伸ばし
裏から糸

切って間に伸ばしたい分紙を足したり
折りたんで短くしたりと調節してください
この方法を覚えていると他の型紙でも簡単に応用がききま

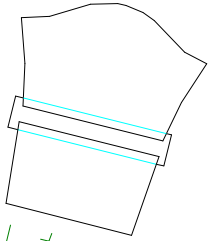
E



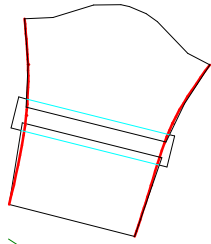


前開き
ロングコート
長そで
そで口細め
メンズL
左右対称に2枚

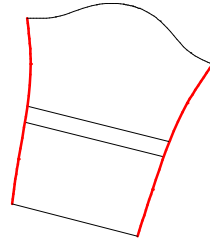
柄合せの基準線



伸ばしたい分広げて、
裏から紙を足します



滑らかになるように
線をつなぎ直します



余分を切り落とす

ききますよ

フチをバイアステープで包む場合は
縫い代はいりません
バイアスで包む部分の縫い代は
外して裁断してください

E

