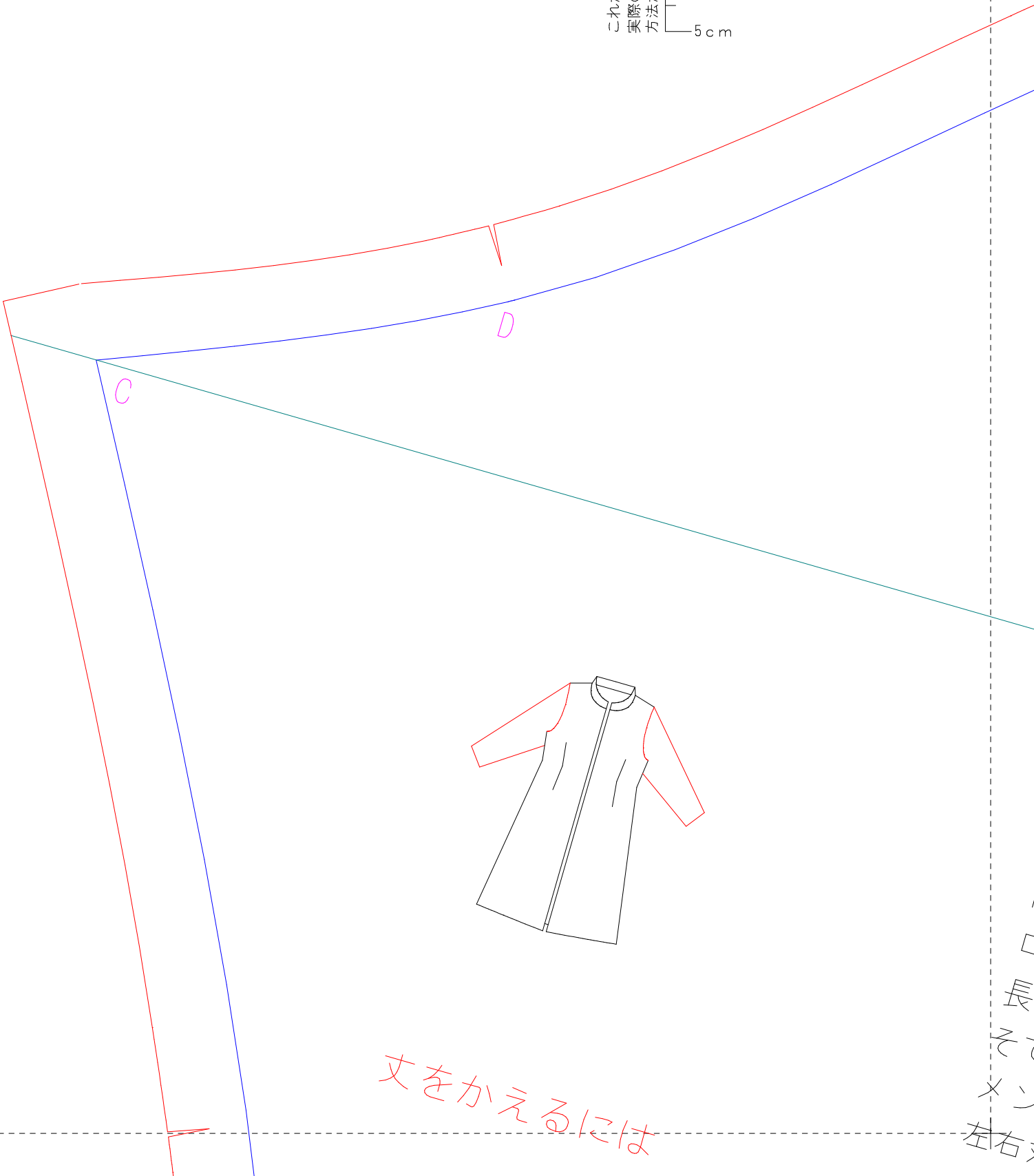
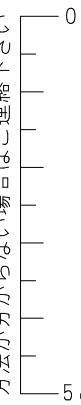


1	4	7
2	5	8
3	6	

これが5cm以下の場合縮小されています
実際のサイズで印刷しなおしてください
方法が分からない場合はご連絡下さい

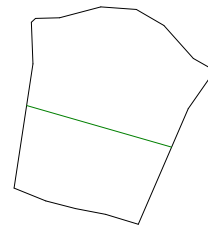


丈をかえるには

長
そ
×
左右

～かえるには

左右



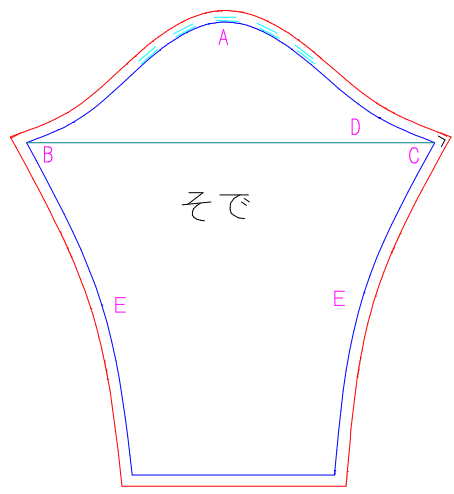
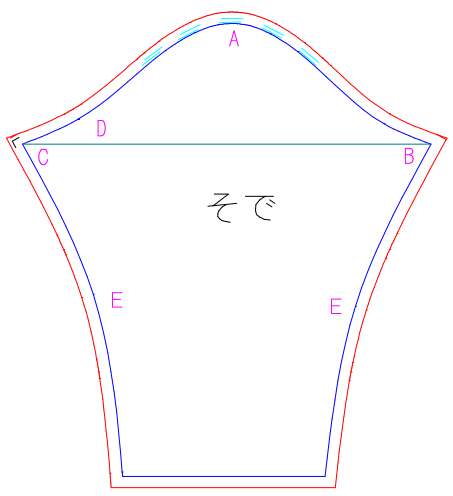
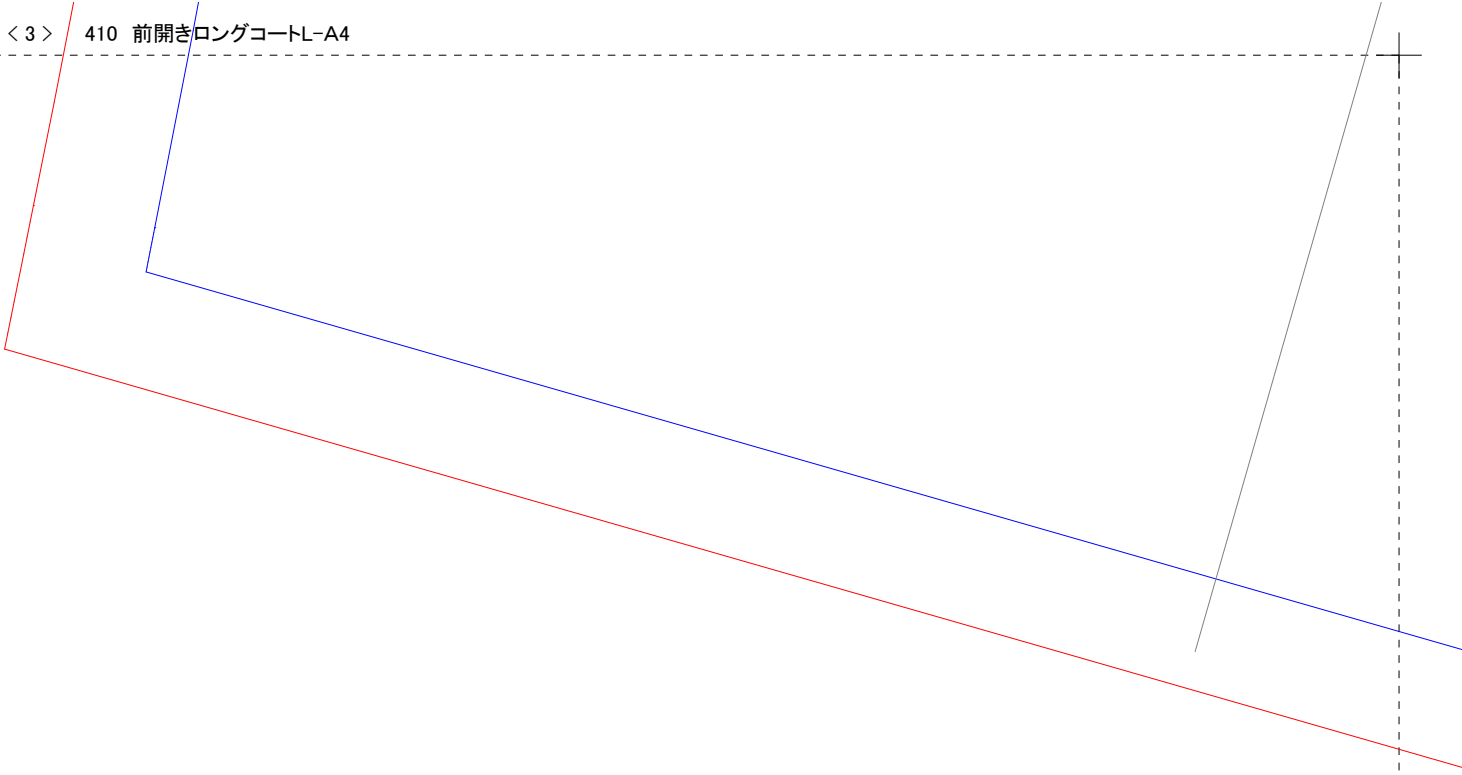
真ん中あたりで分割します

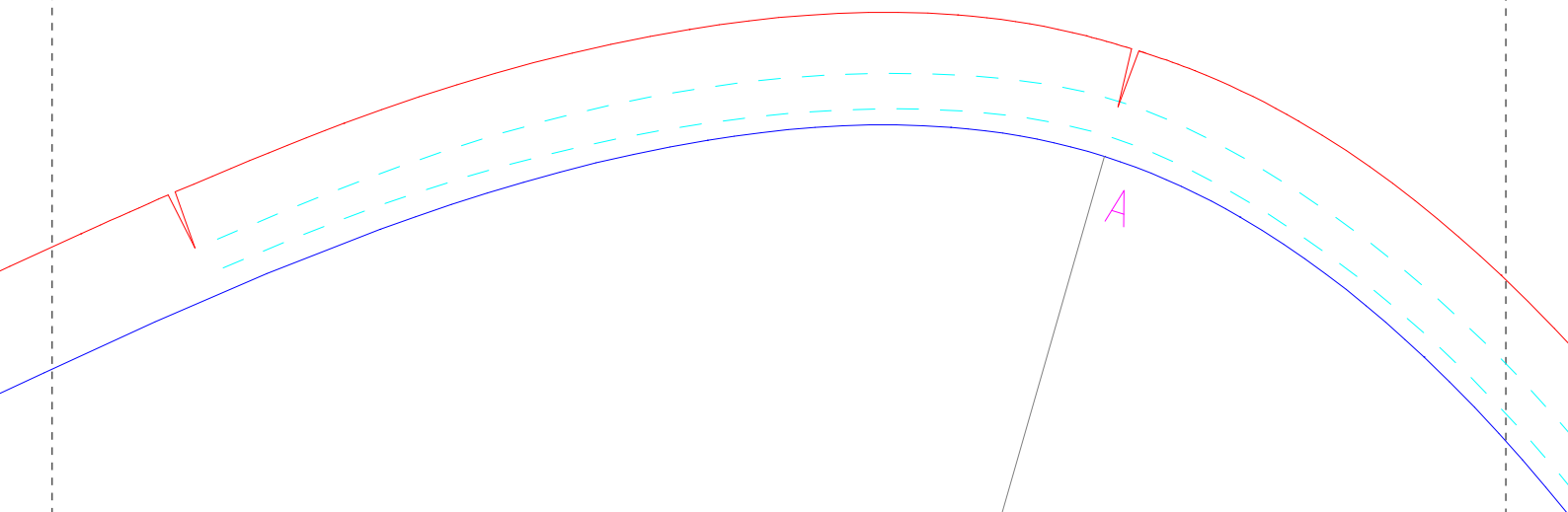
丈を増減したい時は↓この線で

切って間に伸ばしたい分紙を足したり
折りたたんで短くしたりと調節してください
この方法を覚えていると他の型紙でも簡単に応用がききます

伸ばし
裏から縫

E

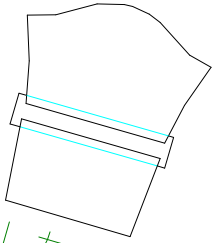




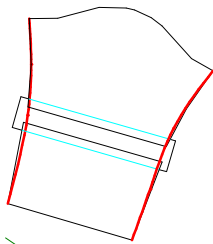
柄合せの基準線

裏地
前開き
ロングコート
長そで
そで口細め
メンズL
左右対称に2枚

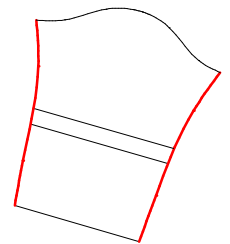
左右対称に2枚



伸ばしたい分広げて、裏から紙を足します



滑らかになるように線をつなぎ直します



余分を切り落とす

ききますよ

E

