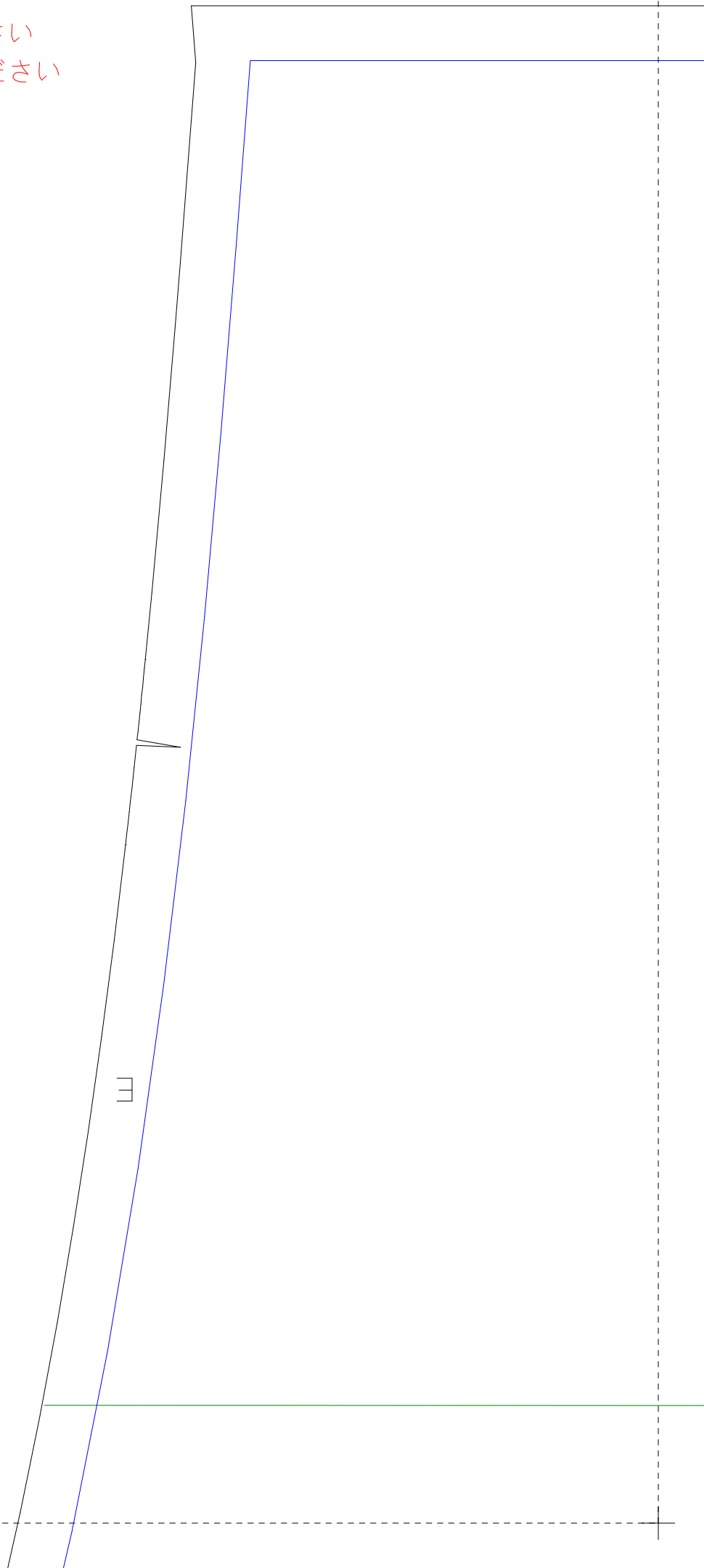
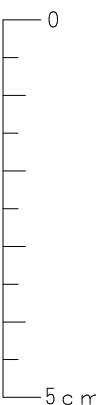


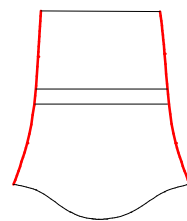
この図のように貼り合せてください  
先に貼り合わせてから切ってください

1	3	6
2	4	7
	5	

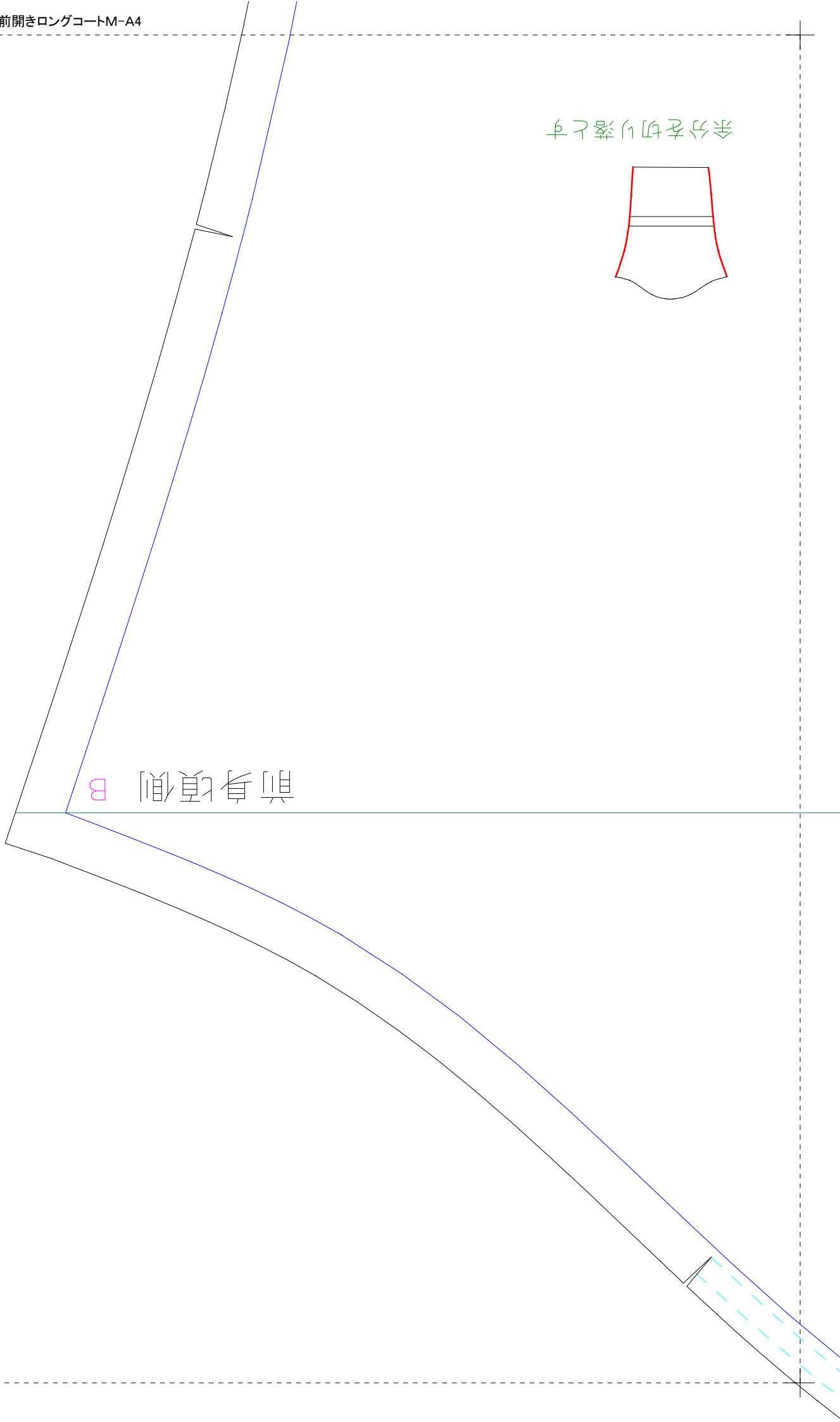
これが5cm以下の場合縮小されています  
実際のサイズで印刷しなおしてください  
方法が分からない場合はご連絡下さい



余分を切り落とす



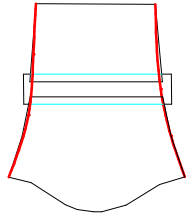
前身頃側 B



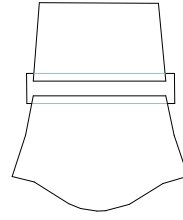
に伸ばしたい分紙を足したり  
短くしたりと調節してください  
覚えておくと他の型紙でも簡単に応用がききますよ

↑この線です

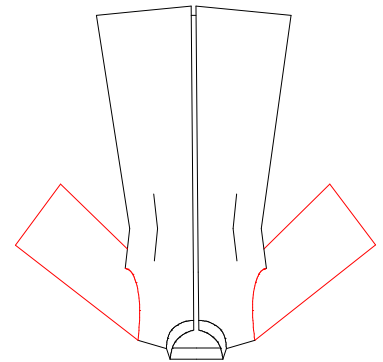
滑らかになるように  
線をつなぎ直します

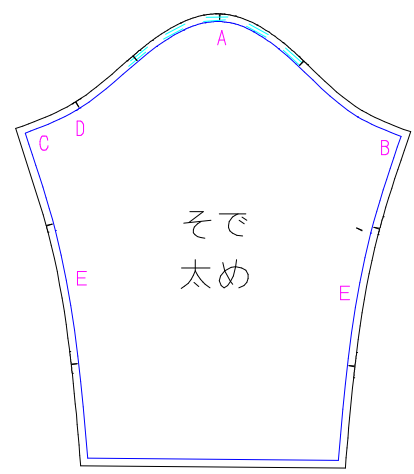
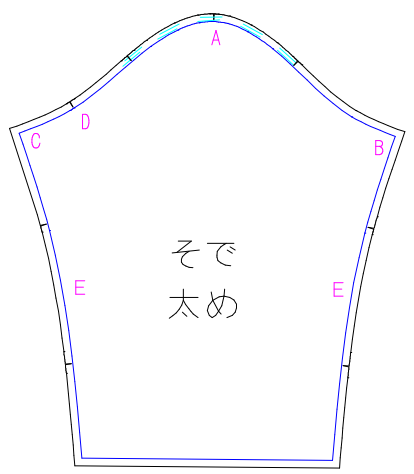
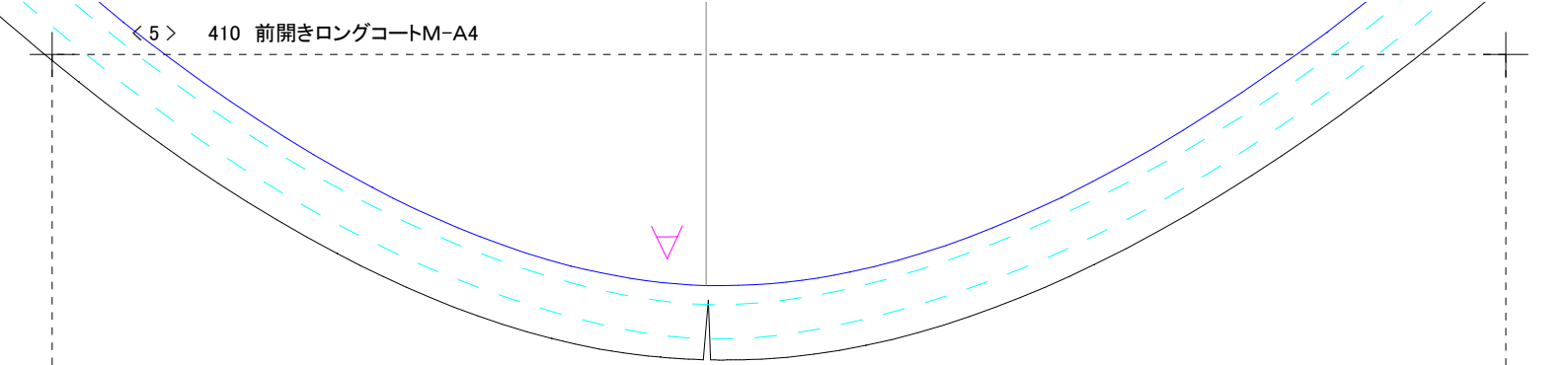


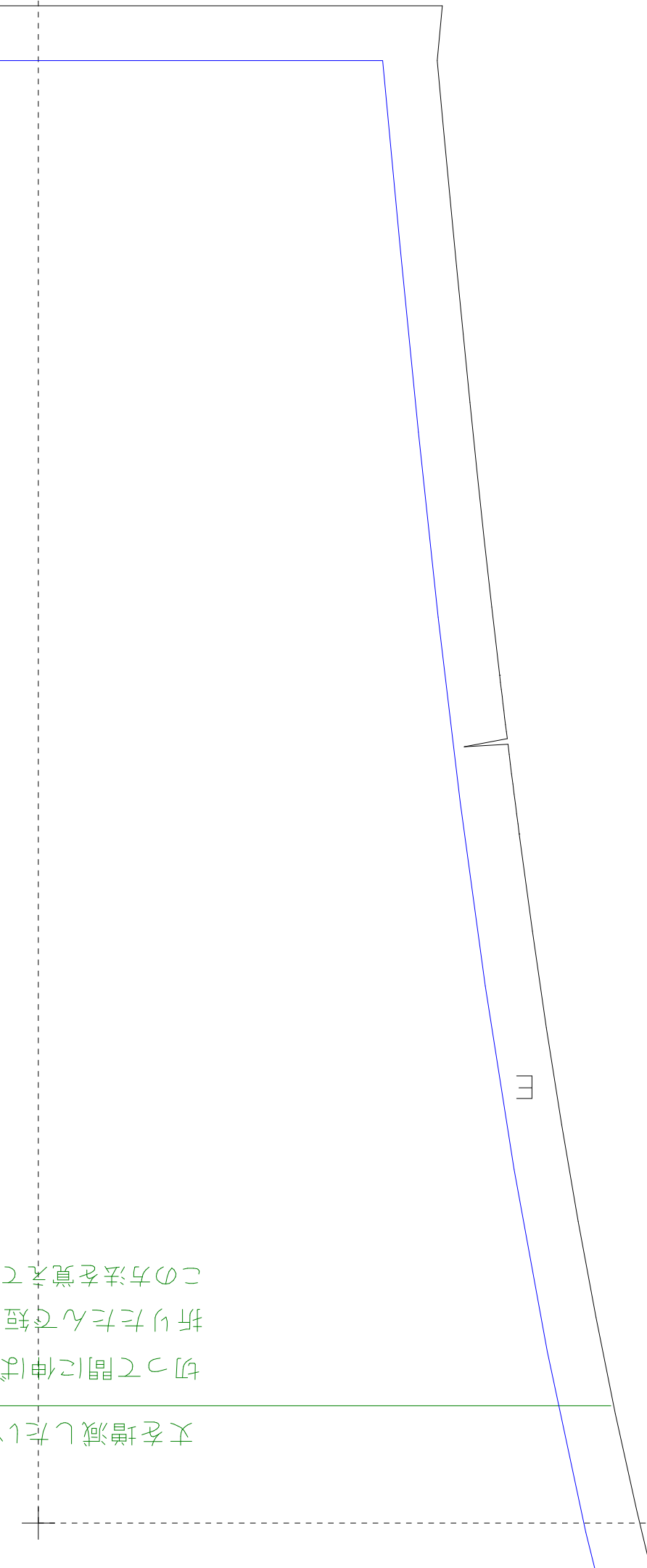
伸ばしたい分広げて、  
裏から紙を足します



前開き  
ロングコート  
長さで  
そで□太め  
×ス"M  
左右対称に2枚

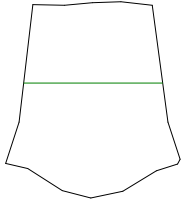






丈を増減した  
切って間に伸ば  
折りたんで短  
この方法を覚えて

真ん中あたりで分割します



丈をかえるには

後身頃側

