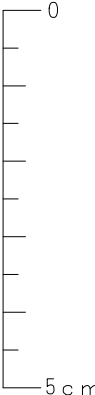


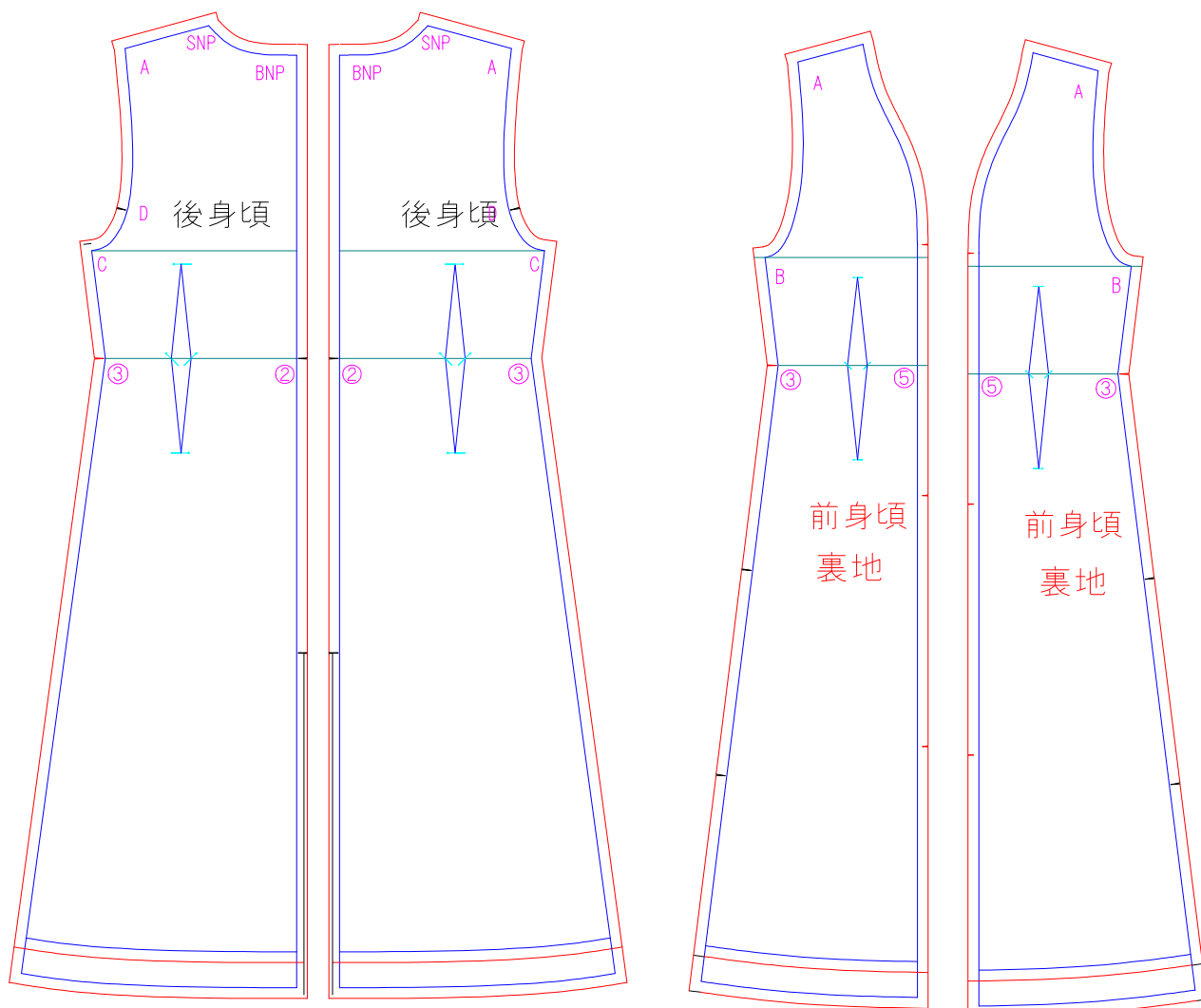
この図のように貼り合せてください
 先に貼り合わせてから切ってください

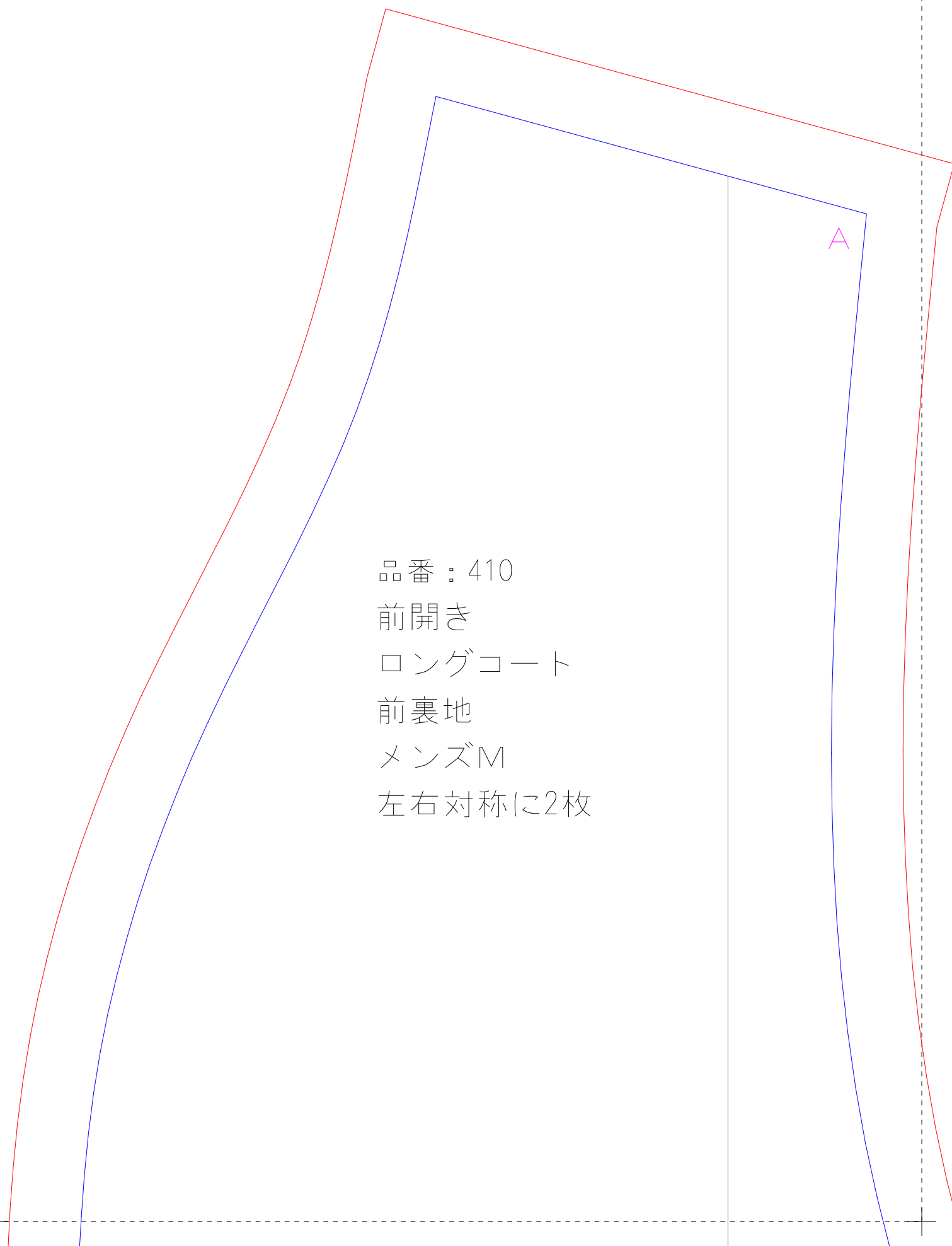
1	7	13
2	8	14
3	9	15
4	10	16
5	11	17
6	12	

これが5cm以下の場合縮小させています
 実際のサイズで印刷しなおしてください
 方法が分からない場合はご連絡下さい



コート本体の型紙はこちら

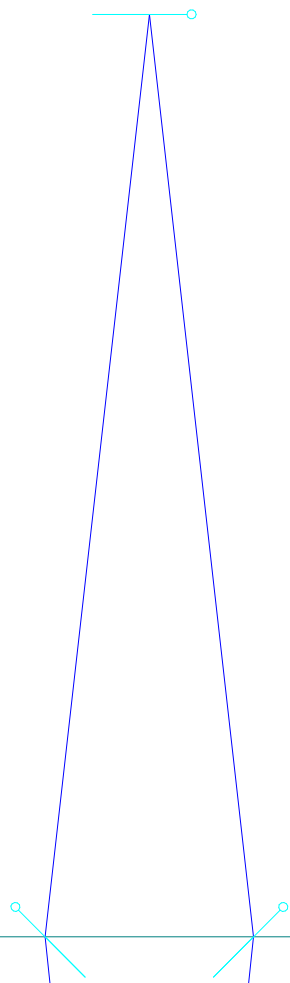


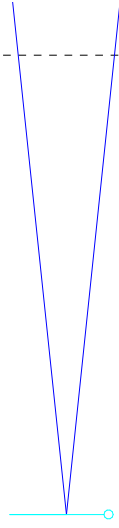


品番 : 410
前開き
ロングコート
前裏地
メンズM
左右対称に2枚

柄合せの基準線

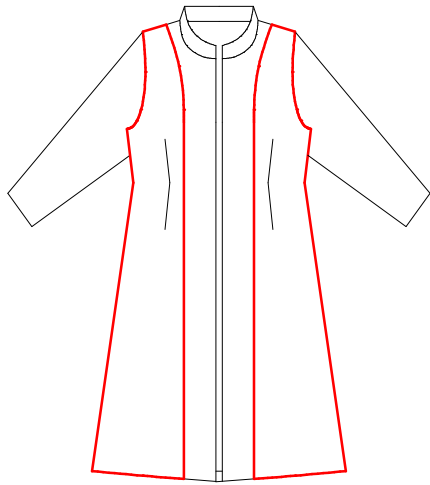
ウエスト基準線





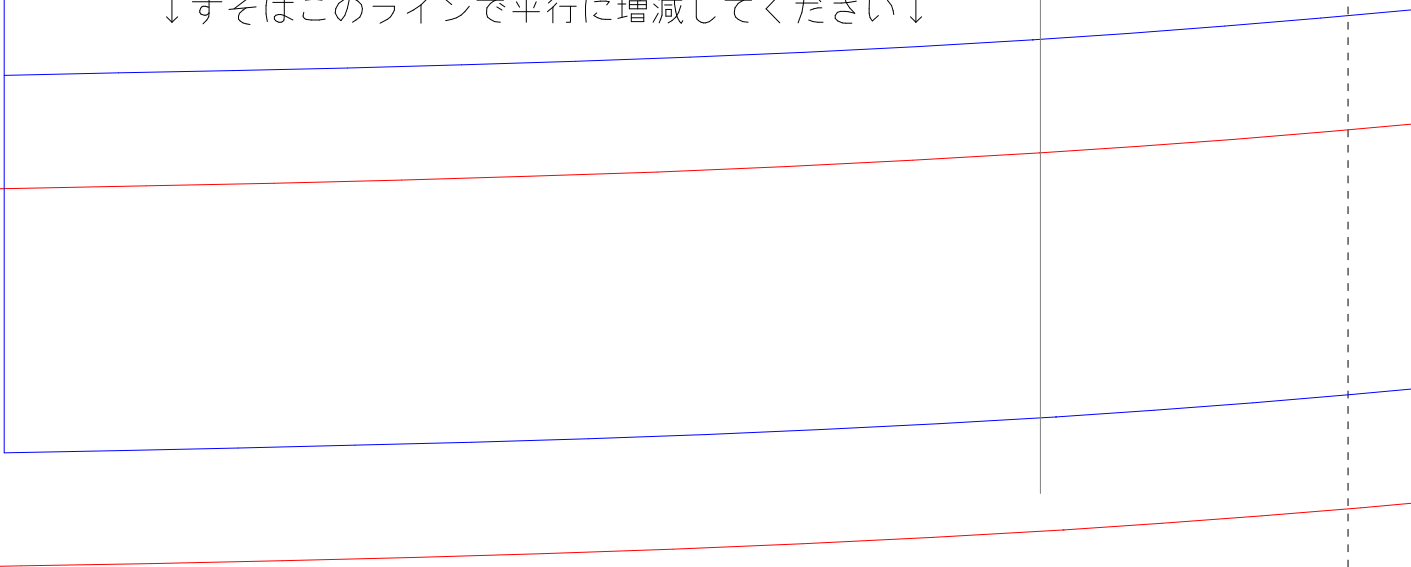
⑤

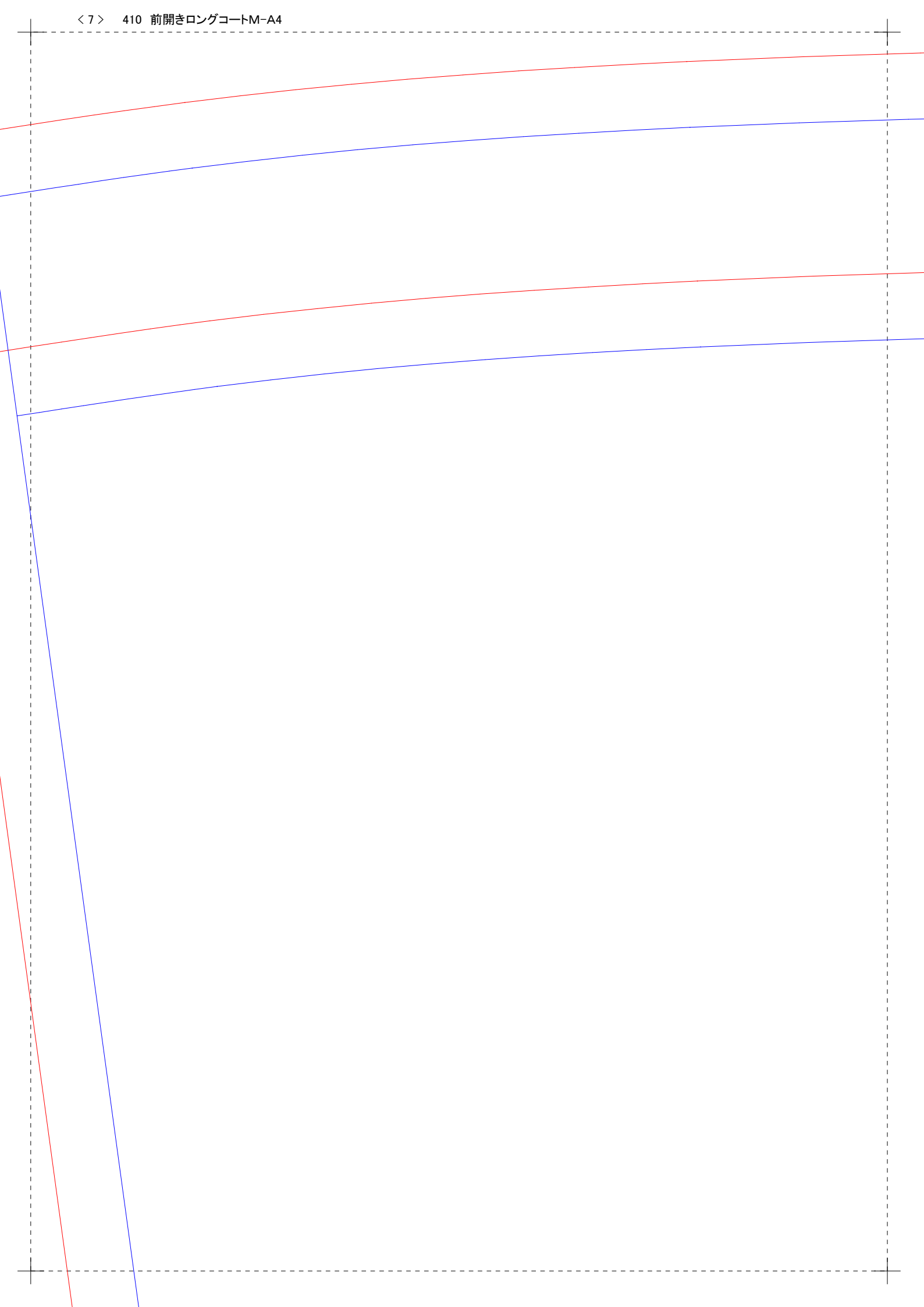


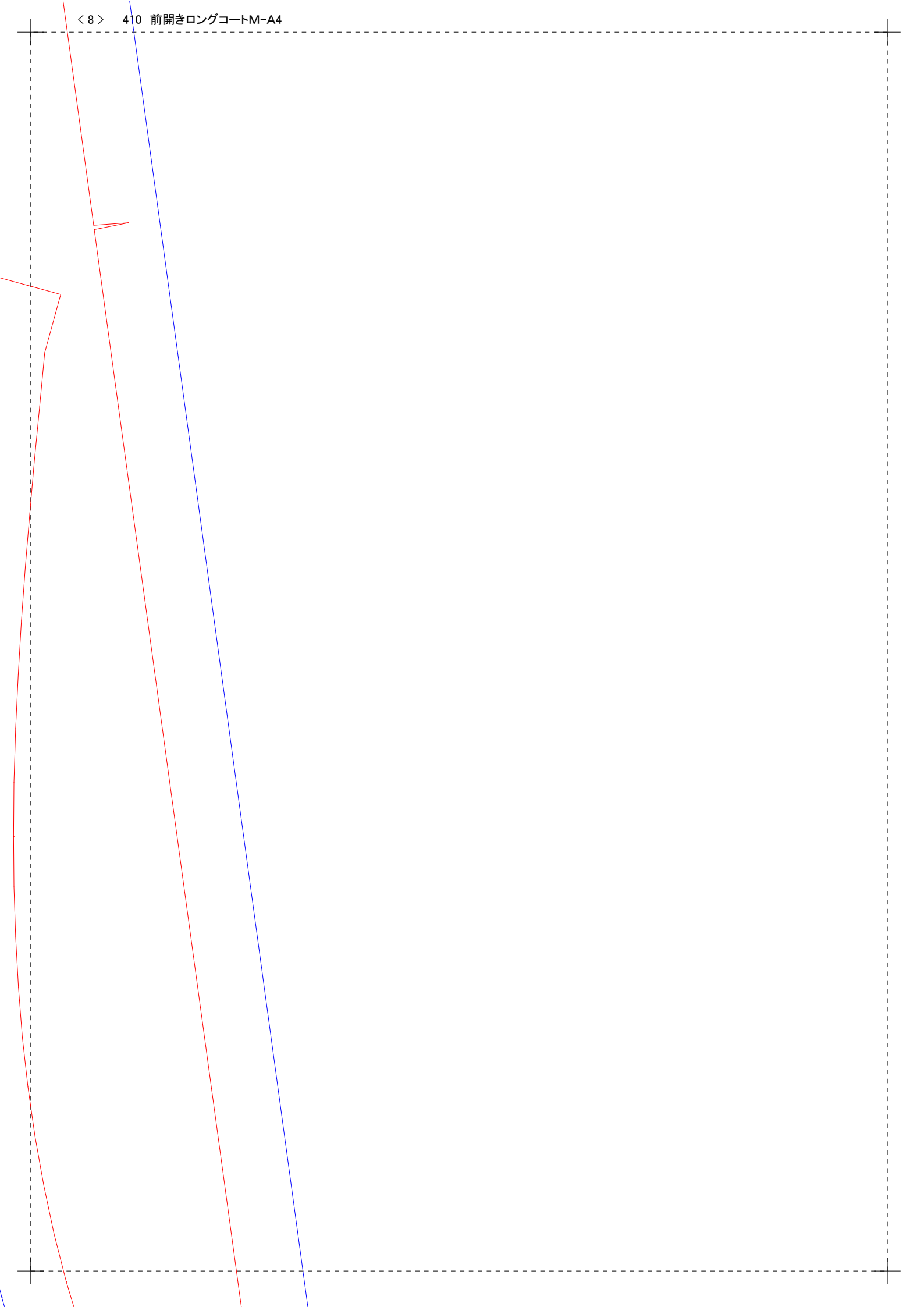


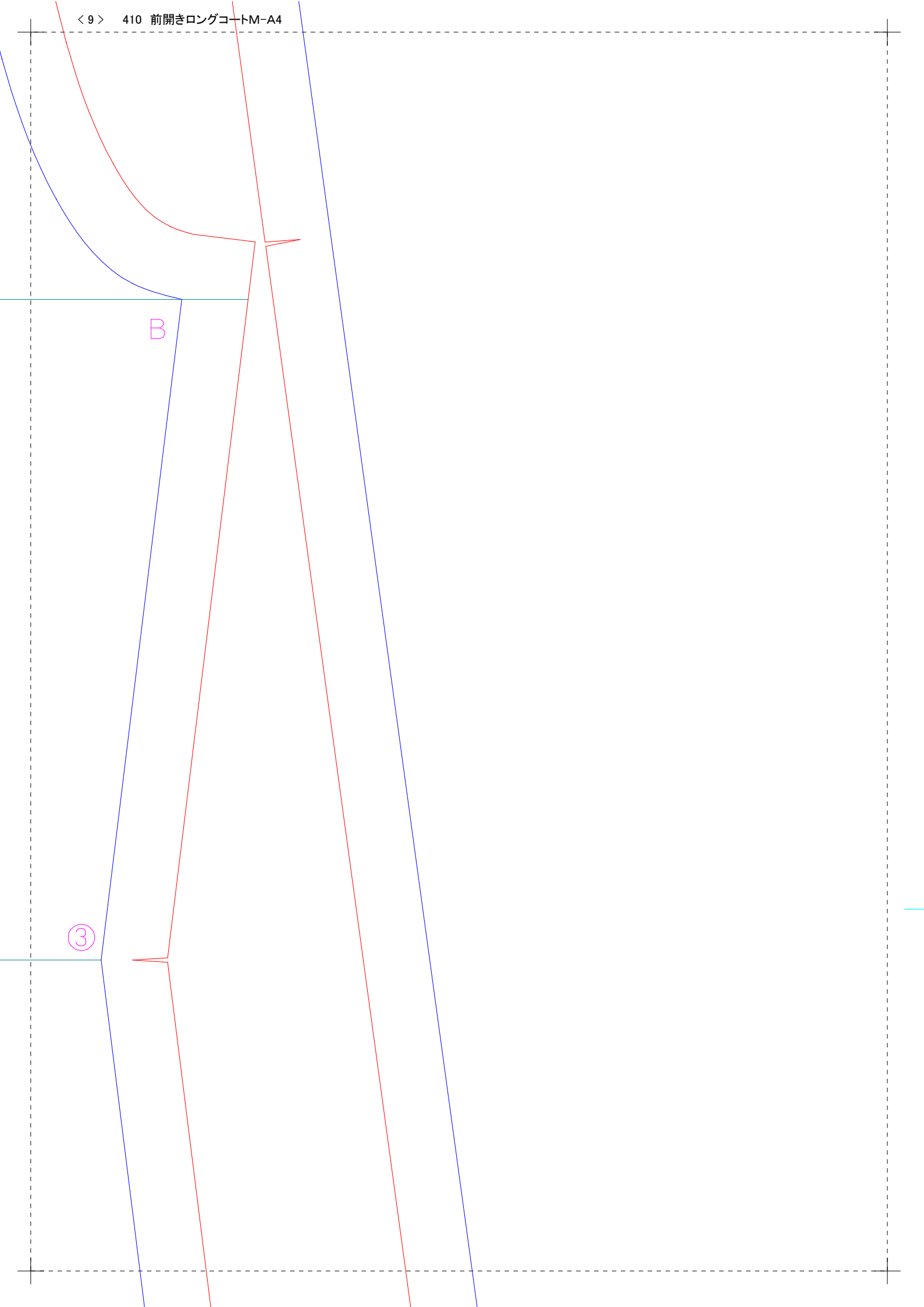
←布の向き

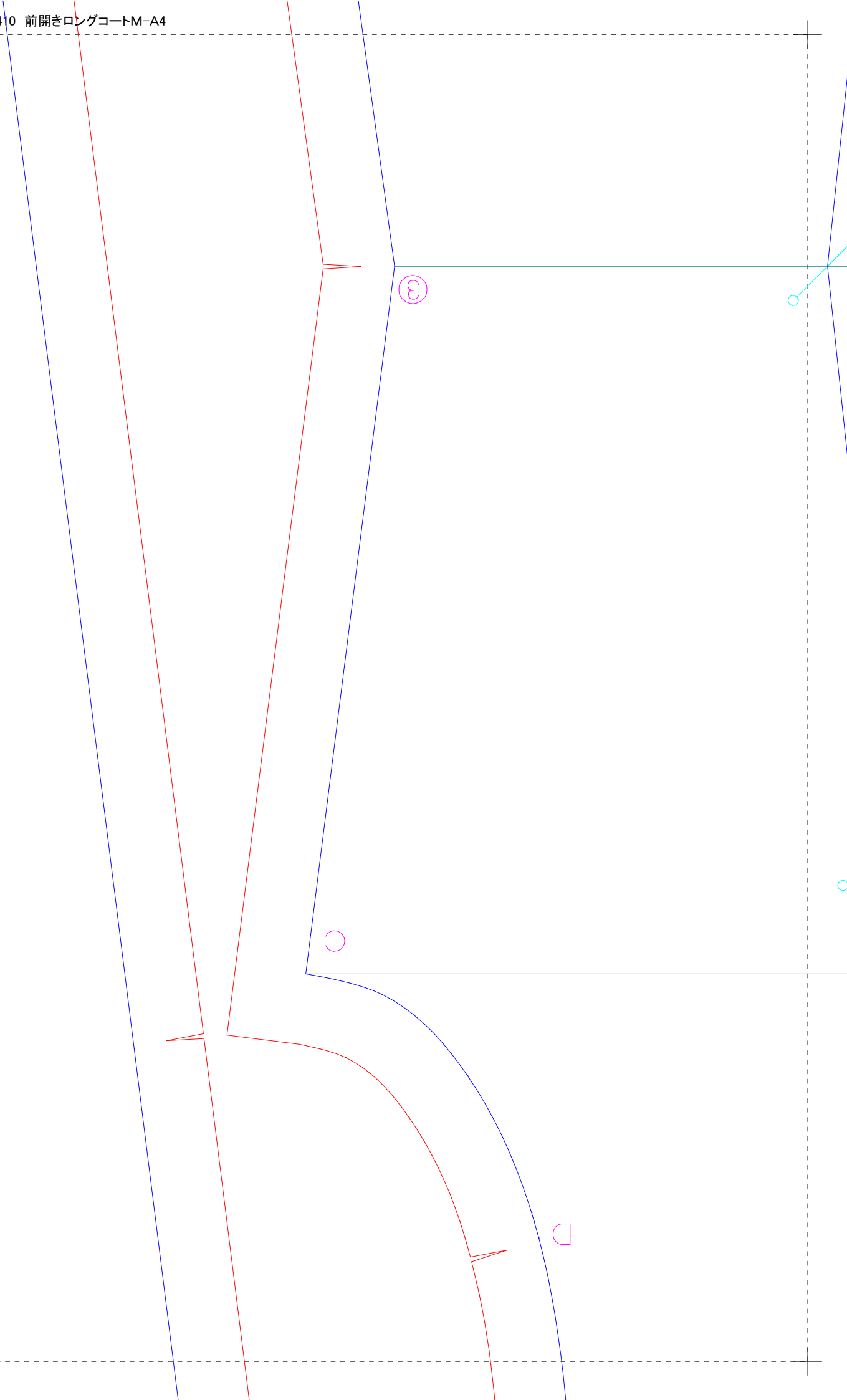
↓すそはこのラインで平行に増減してください↓

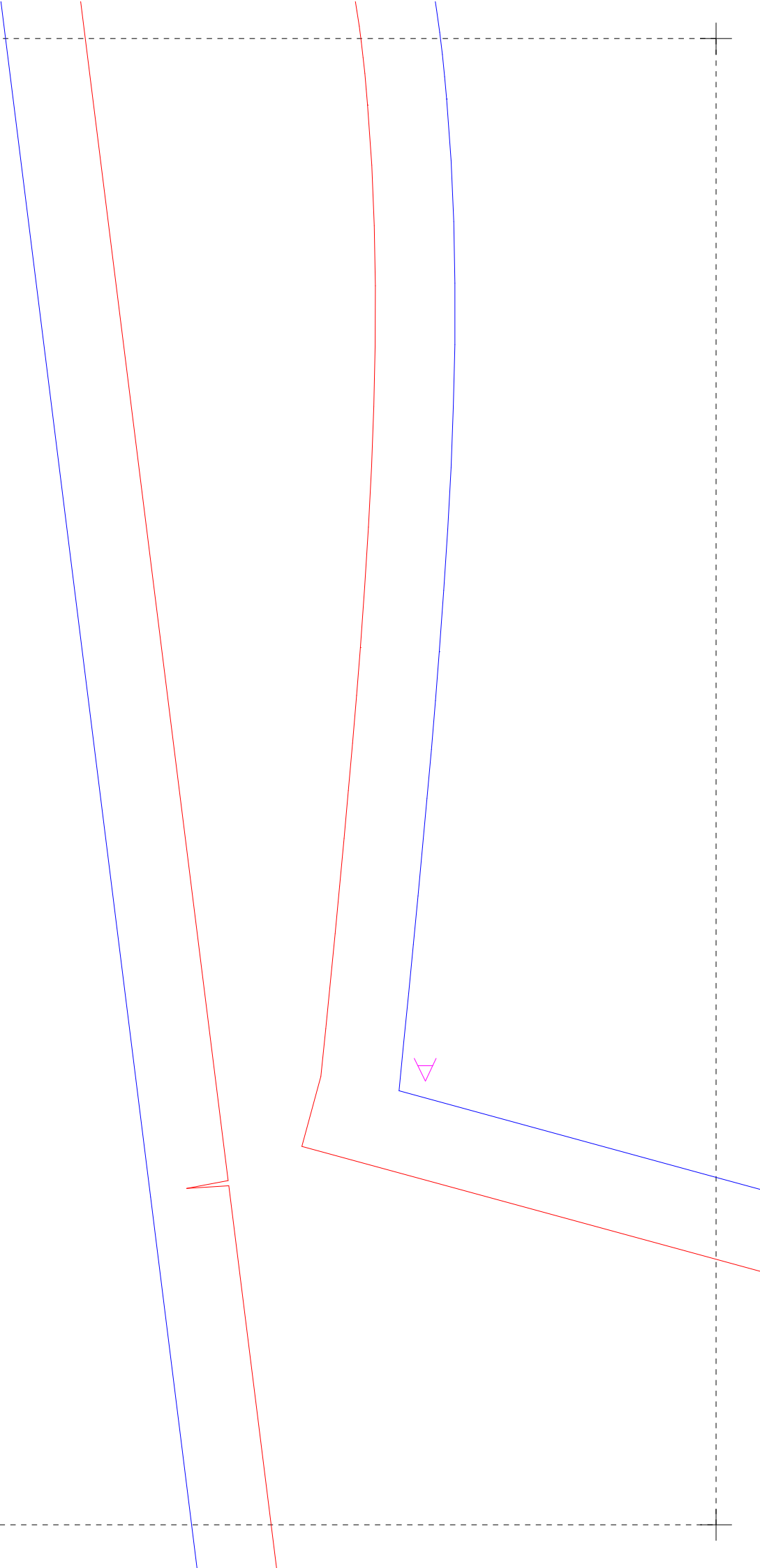


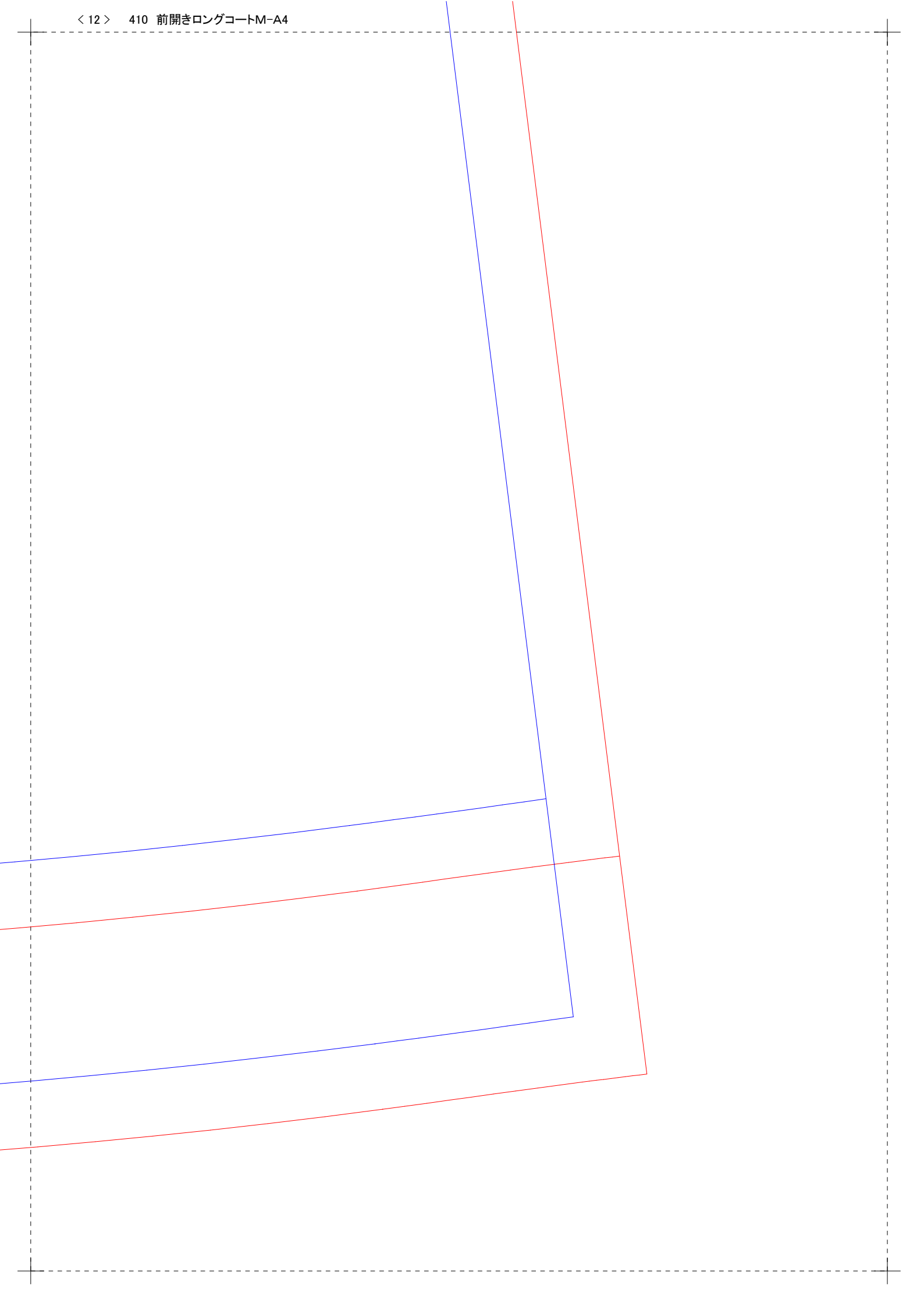












↑そのはこのラインで平行に横減してください↑

→布の向きを回す

縫い代。切り取り線
Seam margin

出来上がり、縫い合わせ線
Finishing line

接着芯を貼る範囲

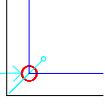
Area that apply interfacing.

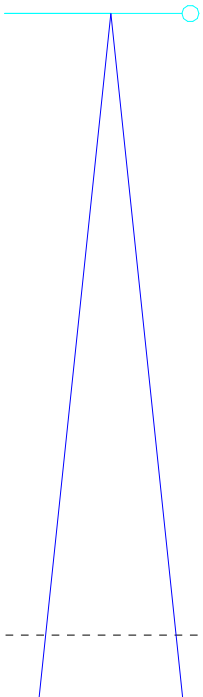
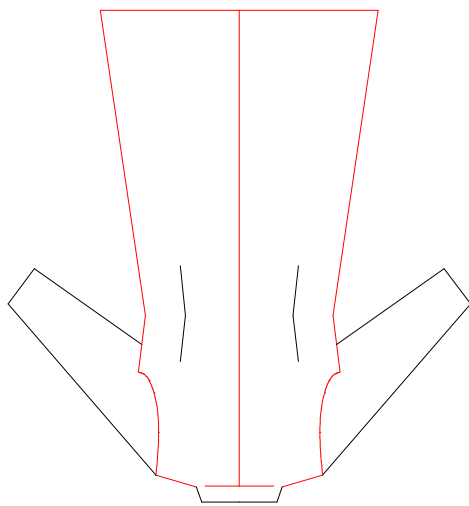
地の目 (生地縦の向き)
Direction of material.
Layer this line will parallel
with height of material.

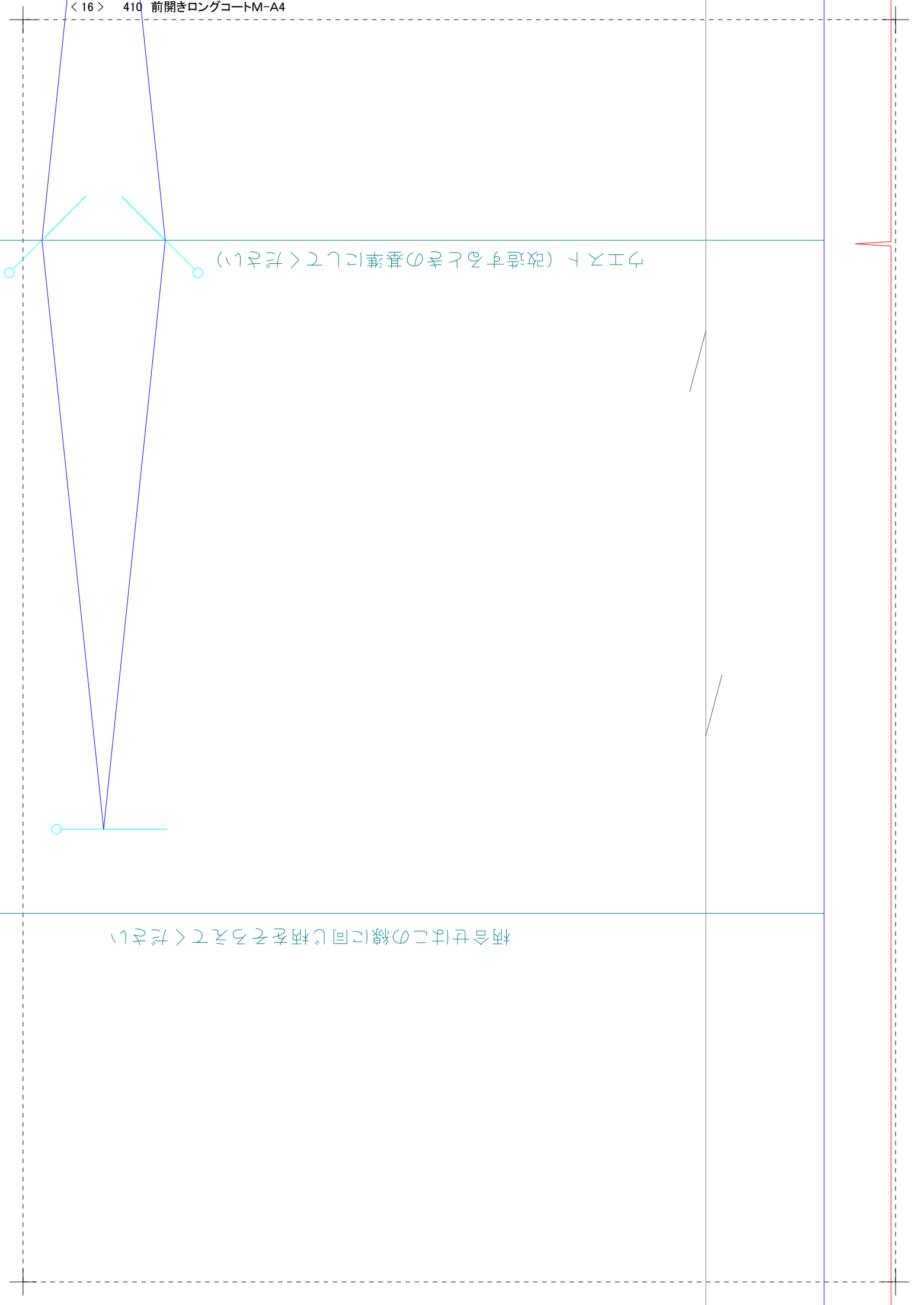
ギザギザをよせる場所
Position where gather.

合印 (縫い合わせの位置の印)
縫い代に5~7mmほど切り込みを
入れておくと縫い合わせがしやすいよ

合印 (縫い合わせの位置あわせ)
出来上がり線の角に穴をあけて
そこから印をつけるよ角が合わせやすい
Where the corner,
drawing a point the material as a mark.







ウエスト (改造するときの基準にしてください)

柄合せはこの線に同じ柄をそろえてください

赤が裏地の切る線

黒が表地の切る線

左右対称に2枚

メンスM

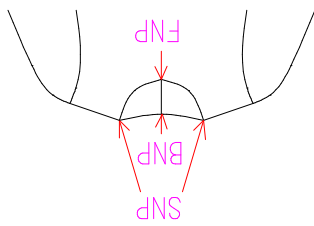
後身頃

ロングコート

前開き

FNP=フロントネックポイント
SNP=サイドネックポイント
BNP=バックネックポイント

☆えりの位置あわせのポイント☆



BNP

SNP

