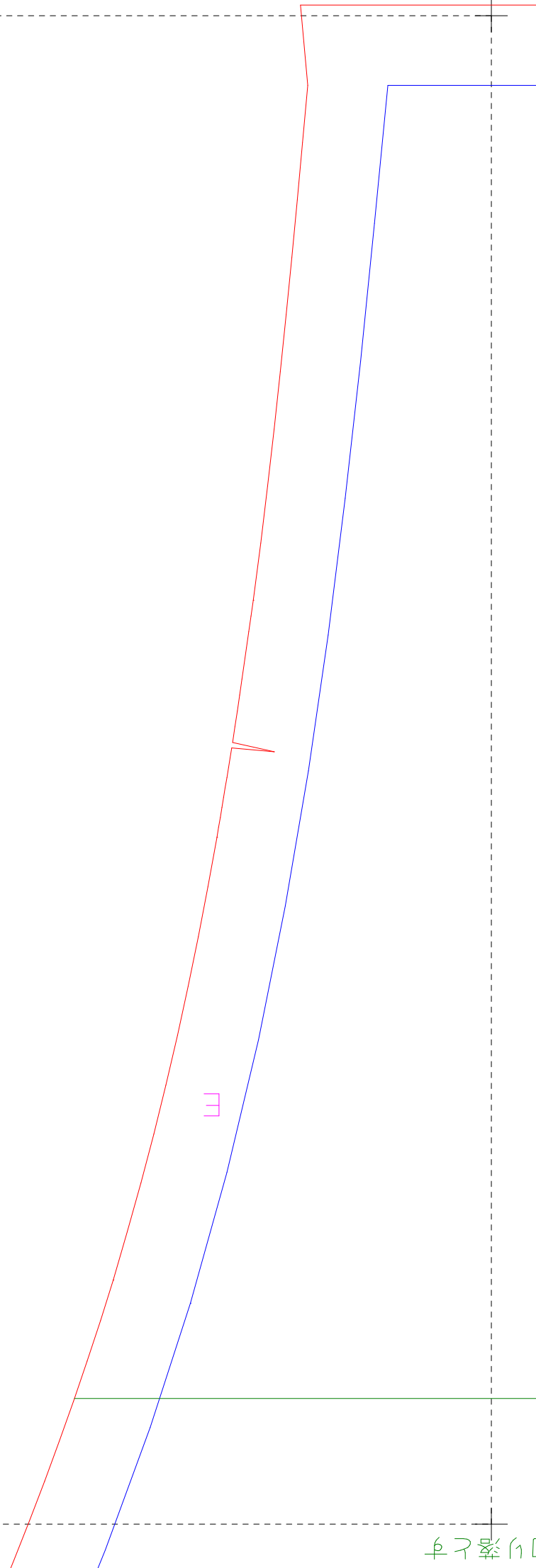
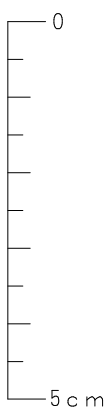
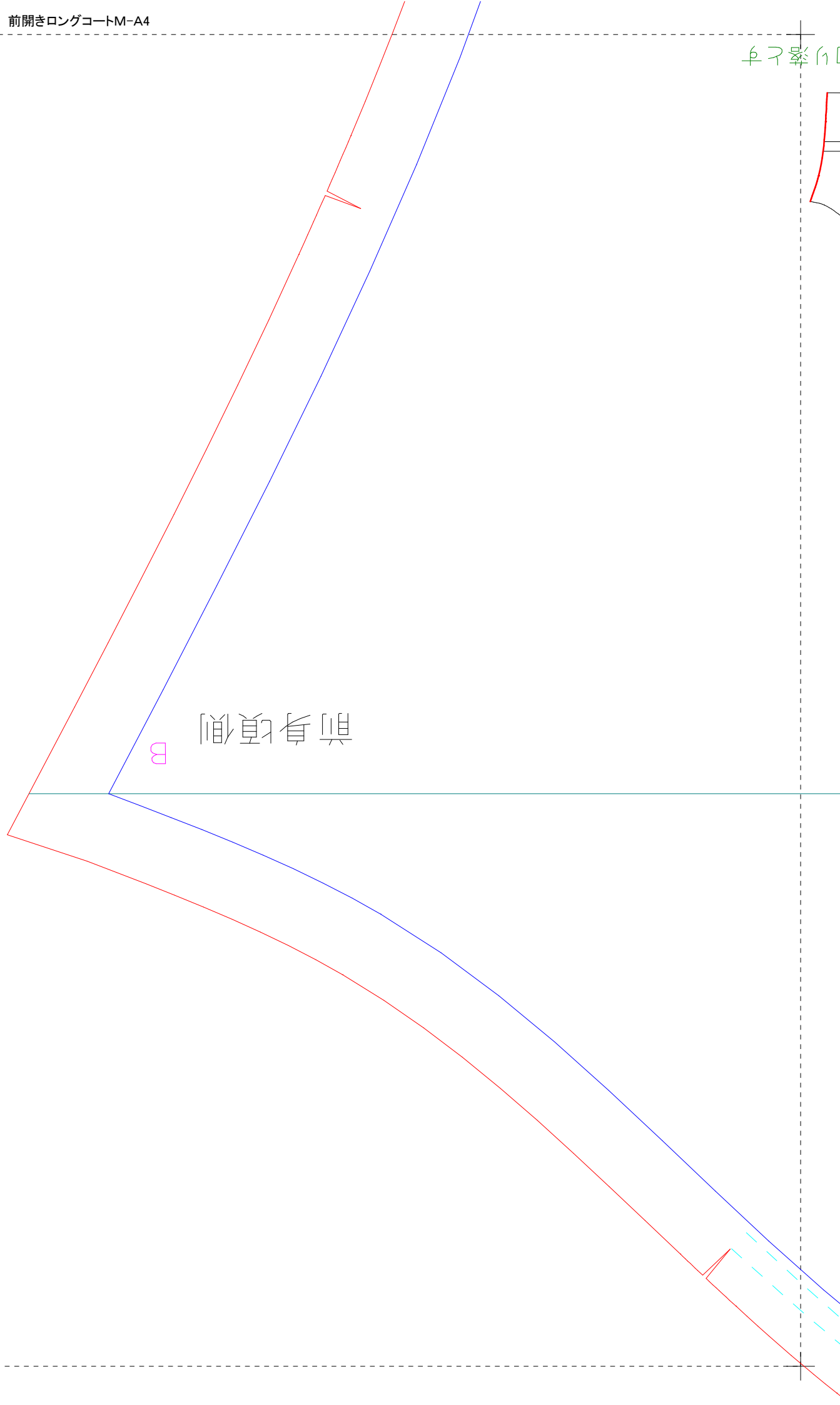


この図のように貼り合せてください
先に貼り合わせてから切ってください

1	3	6
2	4	7
	5	

これが5cm以下の場合縮小されています
実際のサイズで印刷しなおしてください
方法が分からない場合はご連絡下さい





申付した1分紙を足したり
短くしたりと調節してください
その他の型紙でも簡単に応用がききますよ

↑この線です

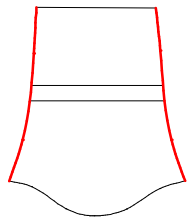
余分を切り落と

線をつなぎ直します

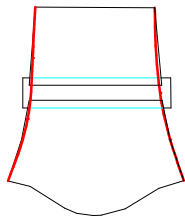
裏から紙を足します

で分割します

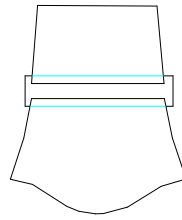
余分を切り落とす



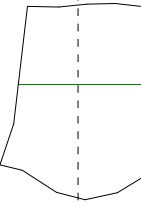
滑らかになるように
線をつなぎ直します



伸ばしたい分広げて、
裏から紙を足します



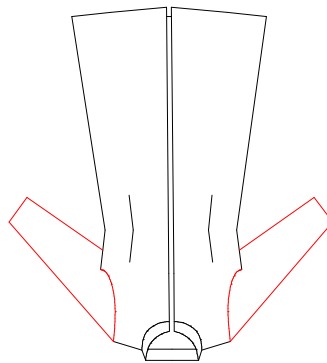
たひで分割します

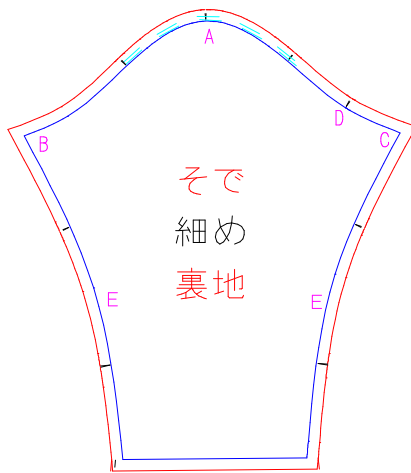
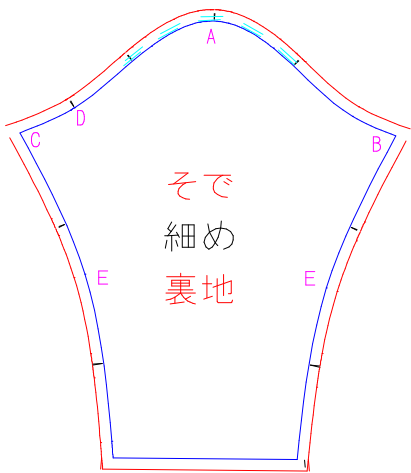
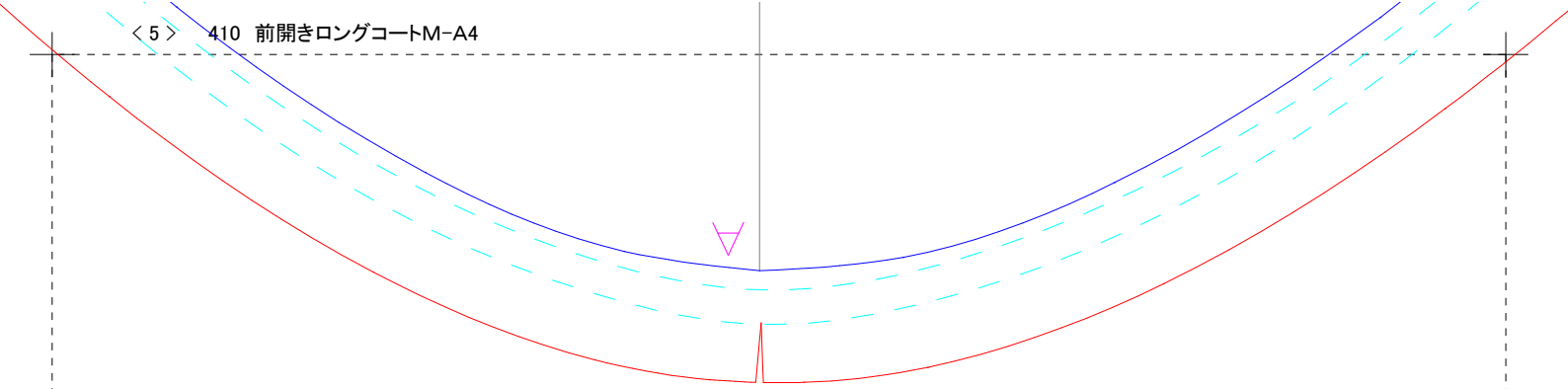


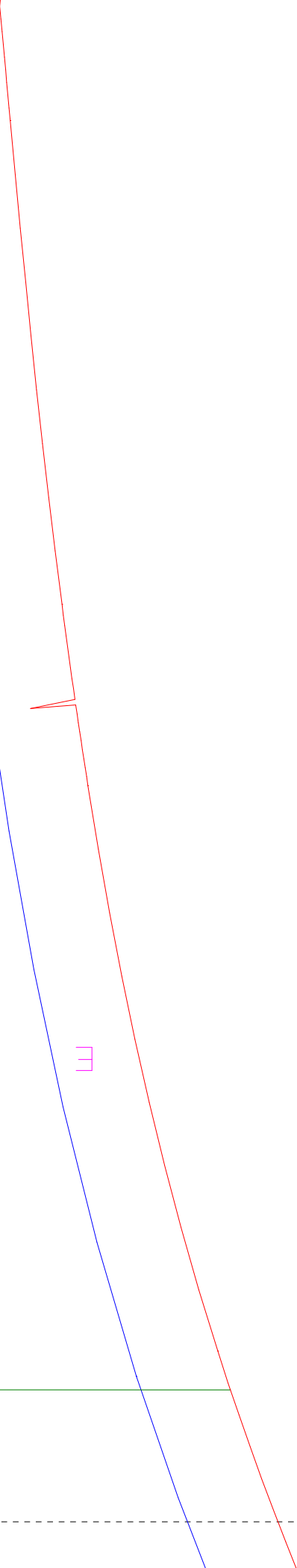
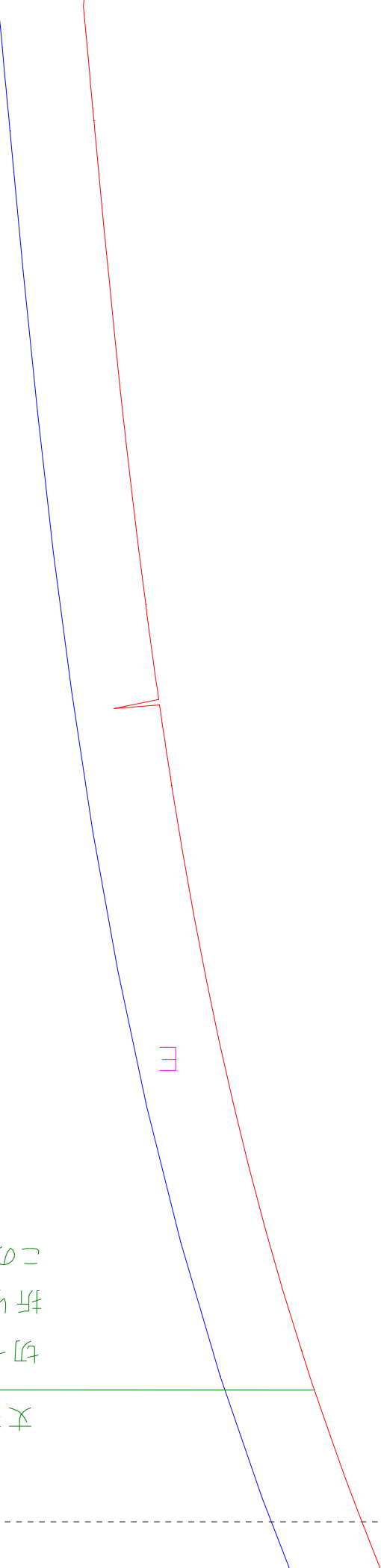
縫うには

前開き
ロングコート
長さで
そので細め
メスマ
左右対称に2枚

裏地



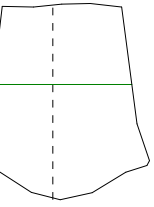




E

真ん中あたりで
丈を増減したとき
切った間に伸ばし
折りましたんで短く
この方法を覚えてい

2. 巾中の寸法



丈をかえる

後身頃側

