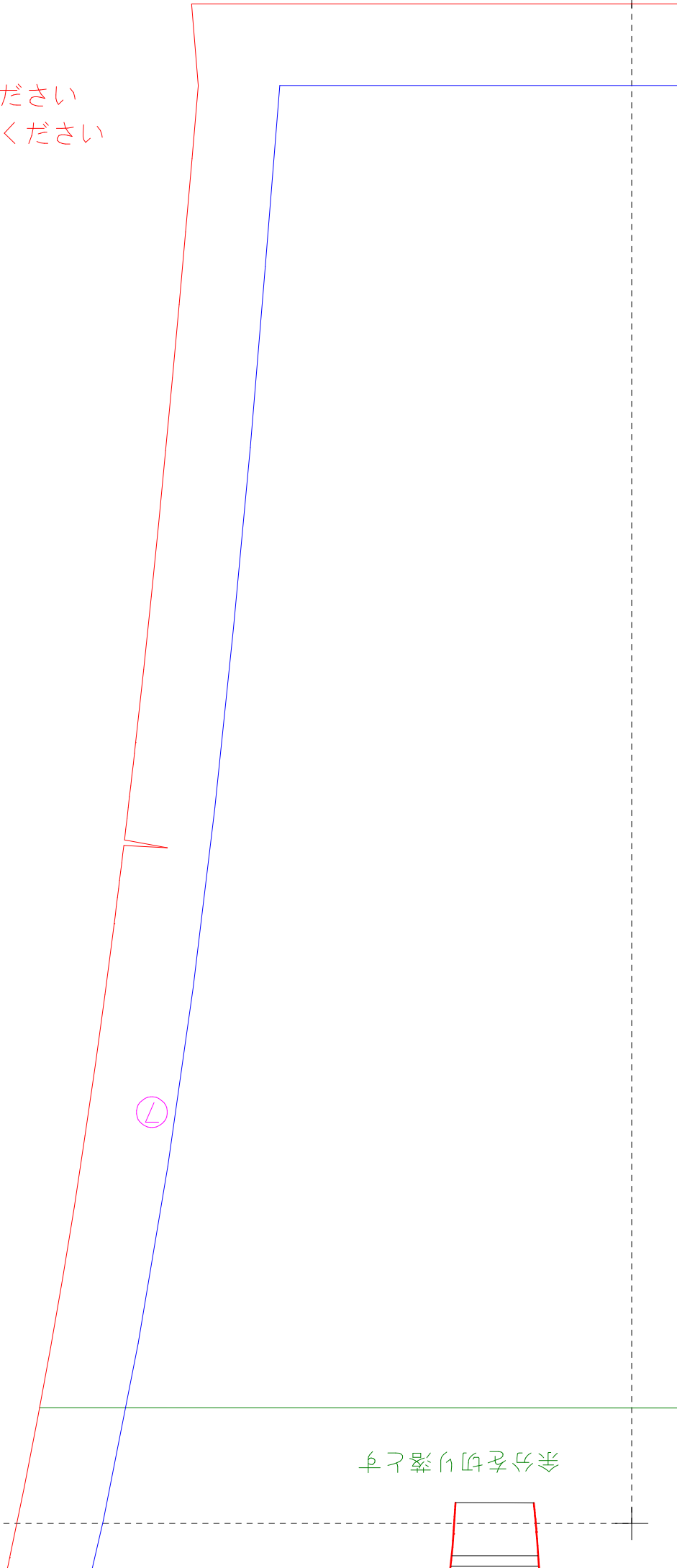
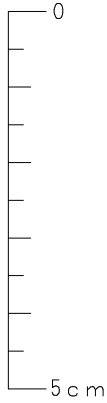


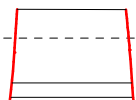
この図のように貼り合せてください
先に貼り合わせてから切ってください

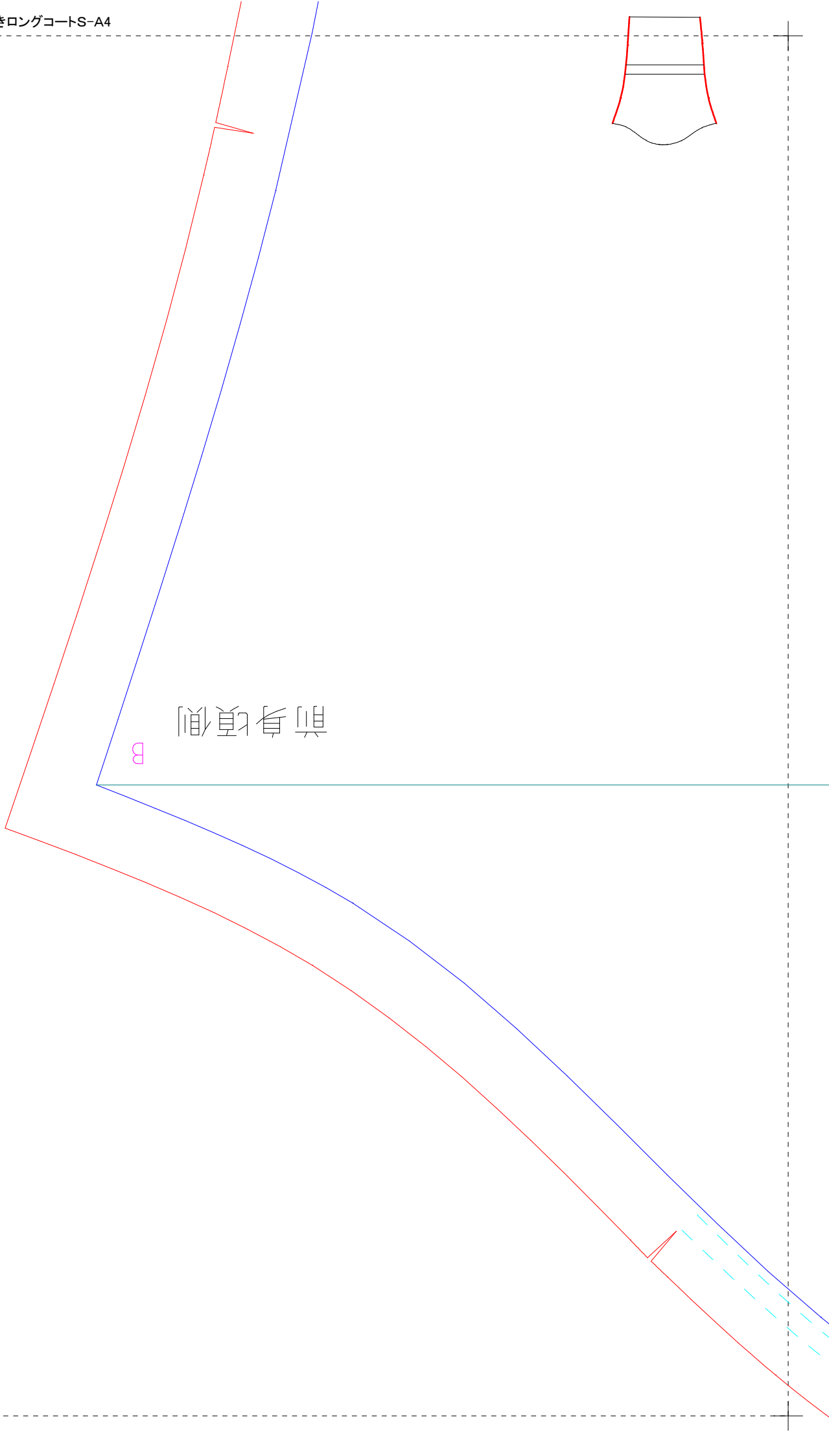
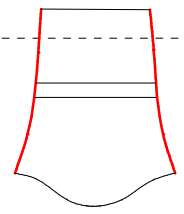
1	3	6
2	4	7
	5	

これが5cm以下の場合縮小されています
実際のサイズで印刷しなおしてください
方法が分からない場合はご連絡下さい



余分を切り落とす





前身頃側

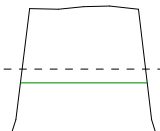
B

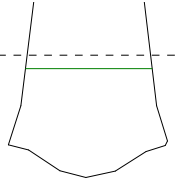
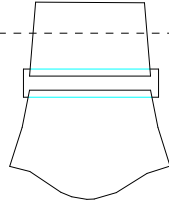
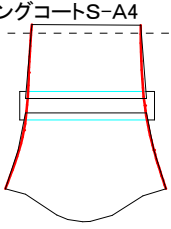
文を増減したい時は↓この線で
切って間に伸ばしたい分紙を足したり
折りたんで短くしたりと調節してください
この方法を覚えていると他の型紙でも簡単に応用がきますよ

滑らかになるように
線をつなぎ直します

伸ばしたい分広げて、
裏から紙を足します

真ん中あたりで分割します





丈をかえるには

裏地

左右対称に2枚

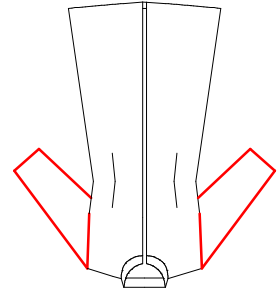
メンスS

そで□太め

長そで

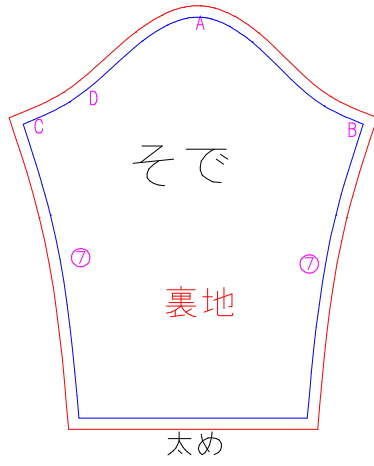
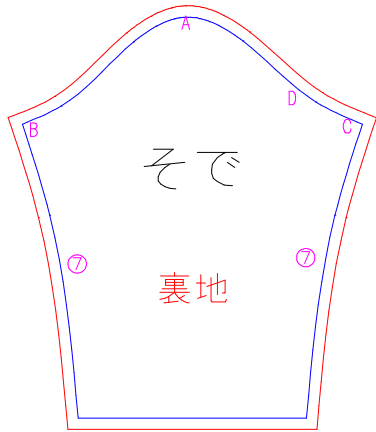
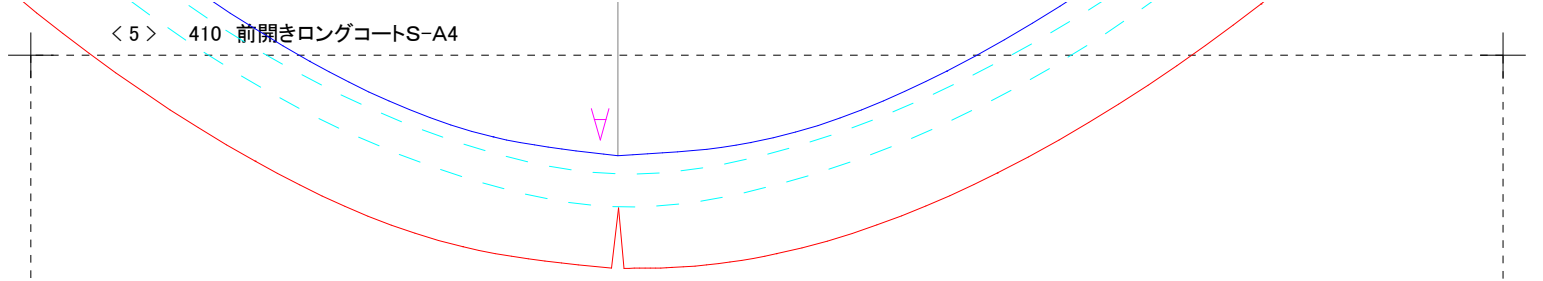
□ソグコート

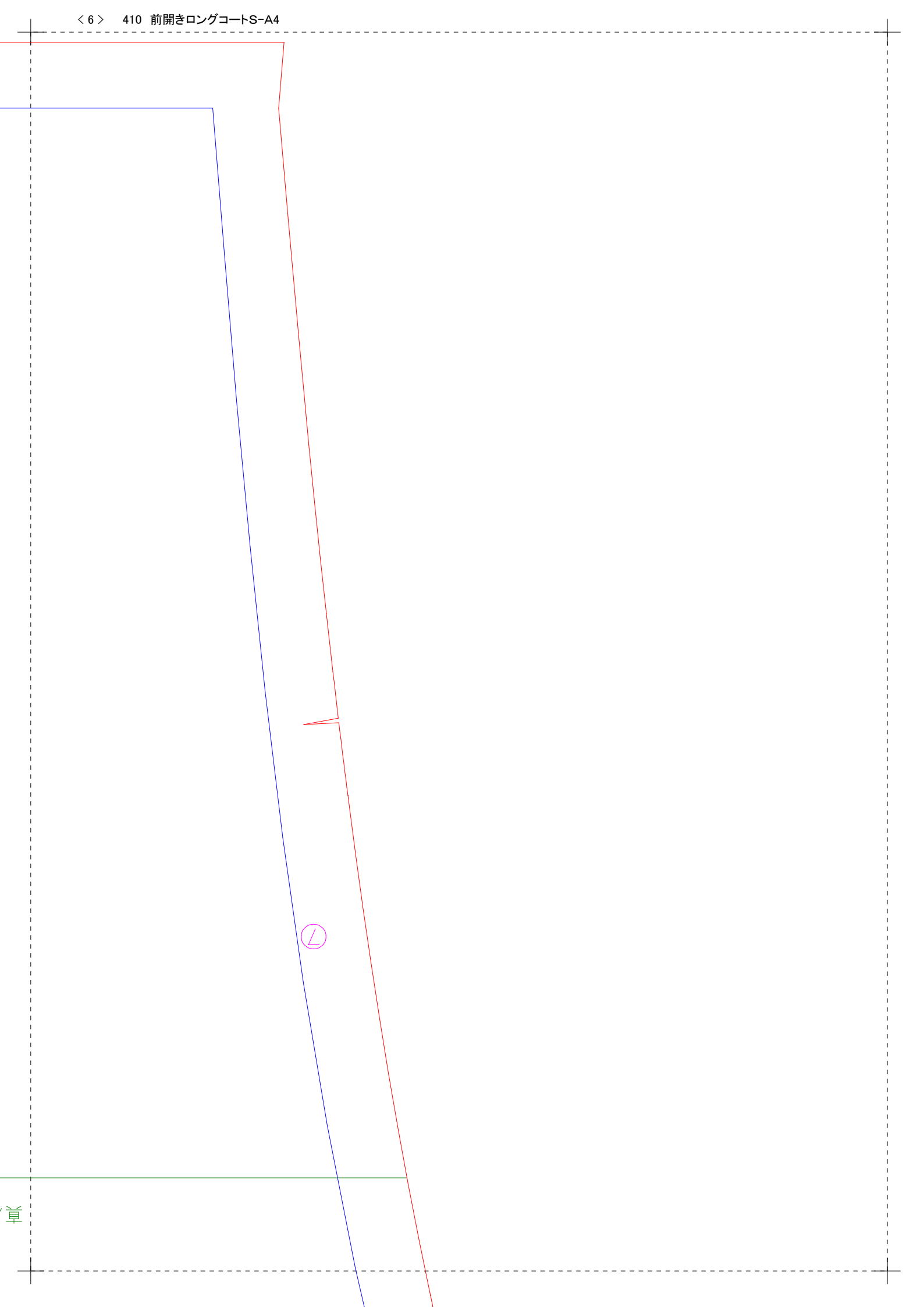
前開き



柄合せの基準線







前開き

