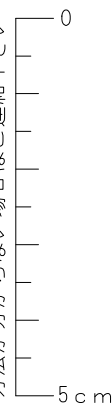


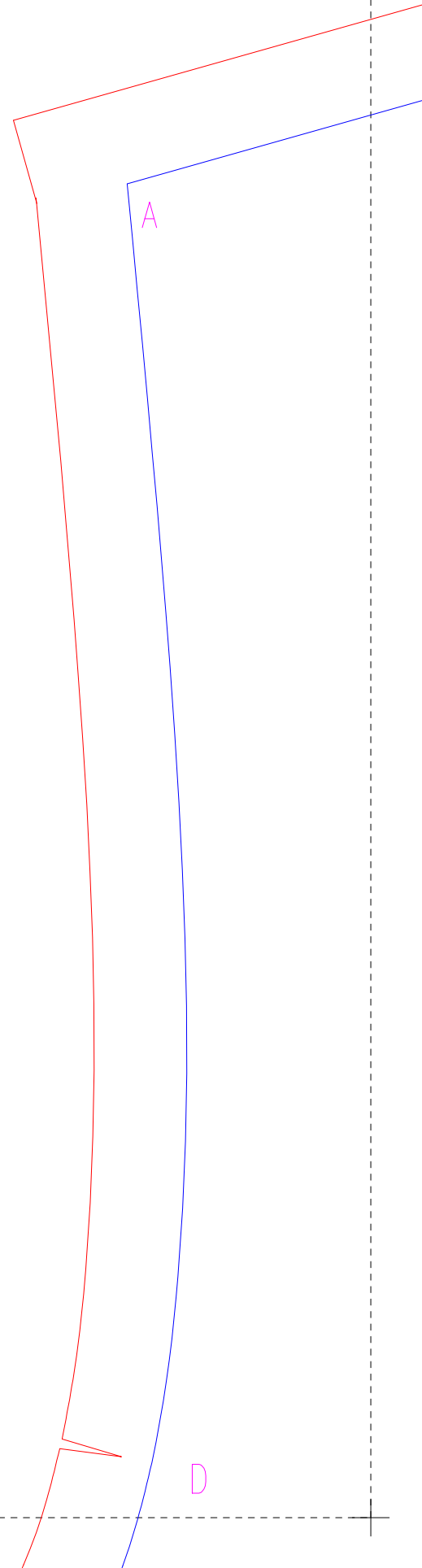
1	6	11	16
2	7	12	17
3	8	13	18
4	9	14	19
5	10	15	

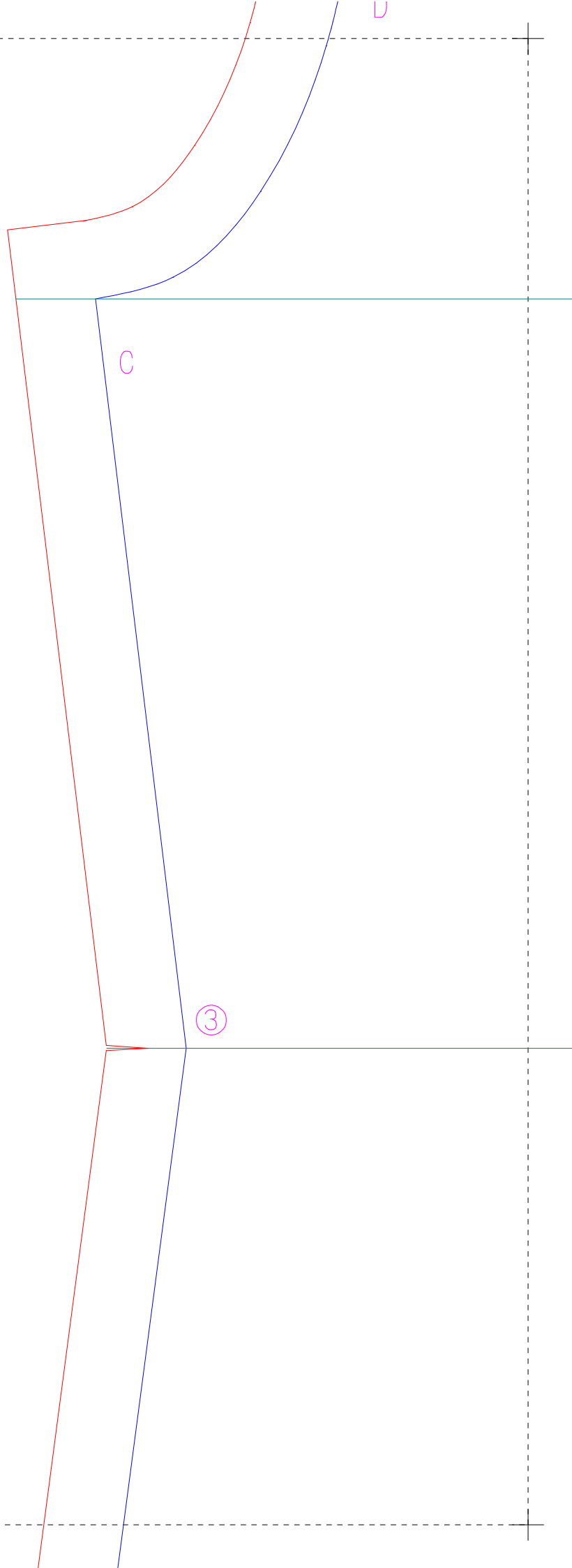
この図のように貼り合せてください
先に貼り合わせてから切ってください

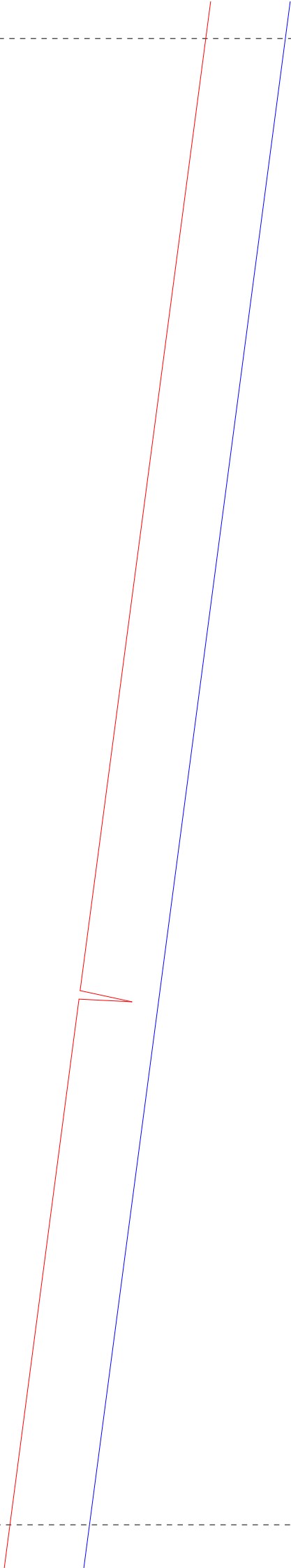
これが5cm以下の場合縮小されています
実際のサイズで印刷しなおしてください
方法が分からない場合はご連絡下さい

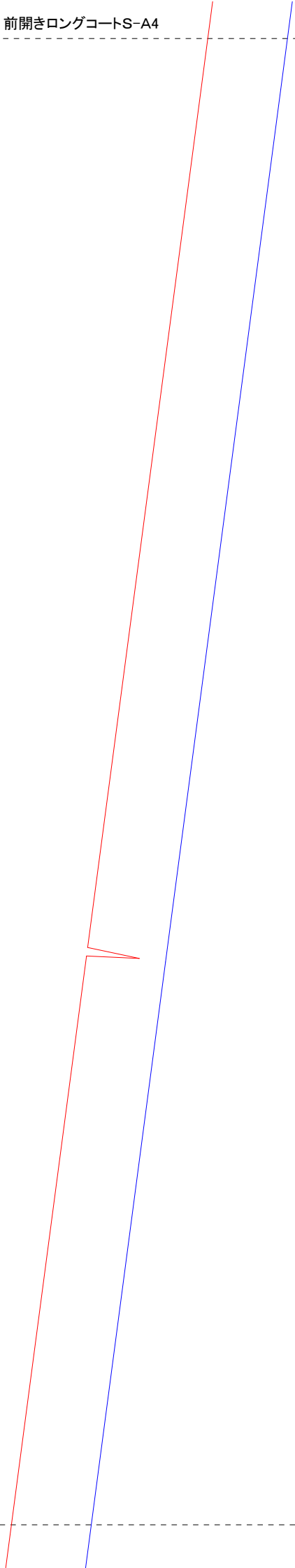


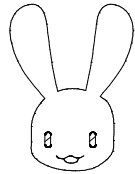
[コート本体の型紙はこちら](#)



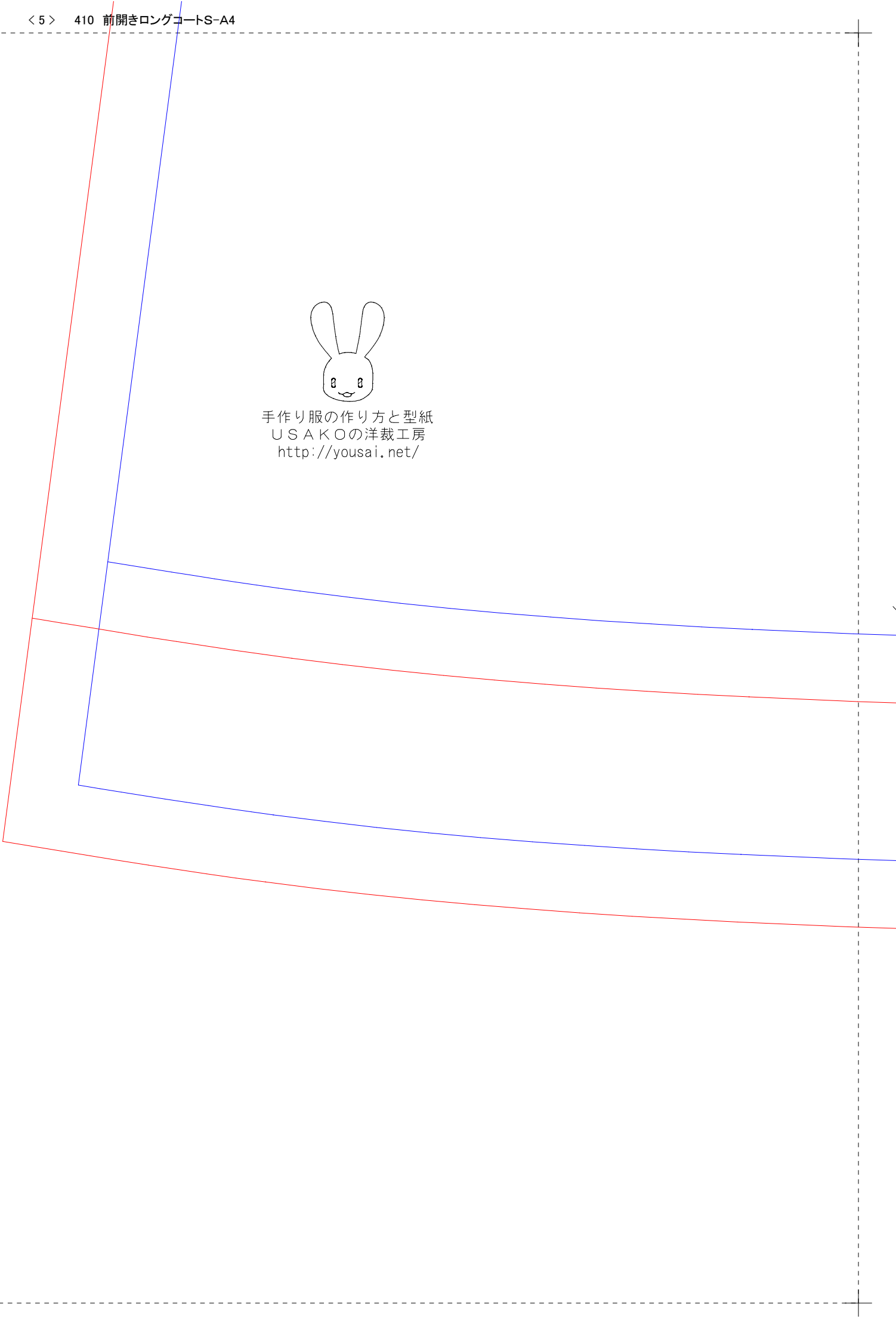


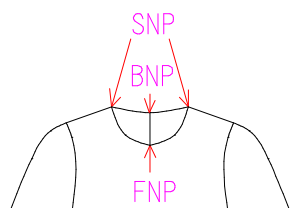
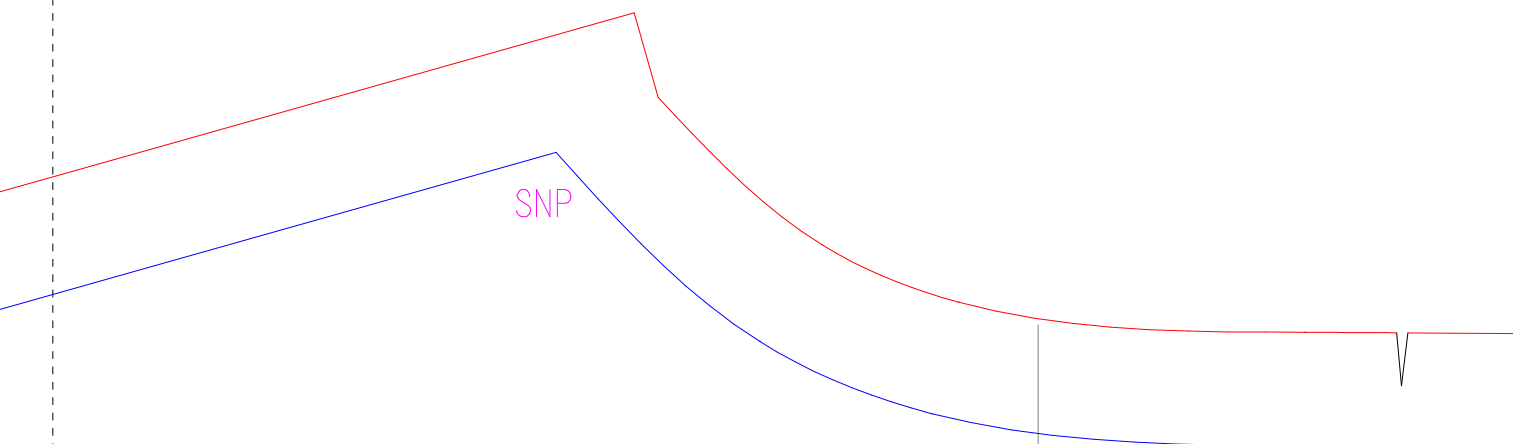






手作り服の作り方と型紙
USA KOの洋裁工房
<http://yousai.net/>





BNP

☆えりの位置あわせのポイント☆

FNP=フロントネックポイント

SNP=サイドネックポイント

BNP=バックネックポイント

裏地

前開き

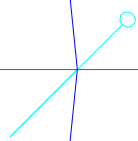
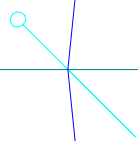
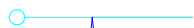
ロングコート

後身頃

メンズS

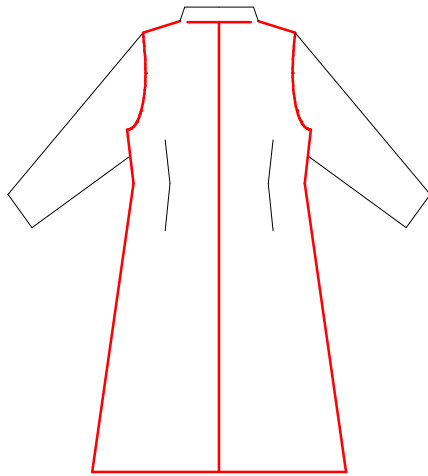
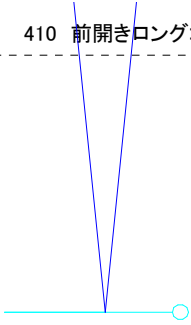
左右対称に2枚

柄合せの基準線



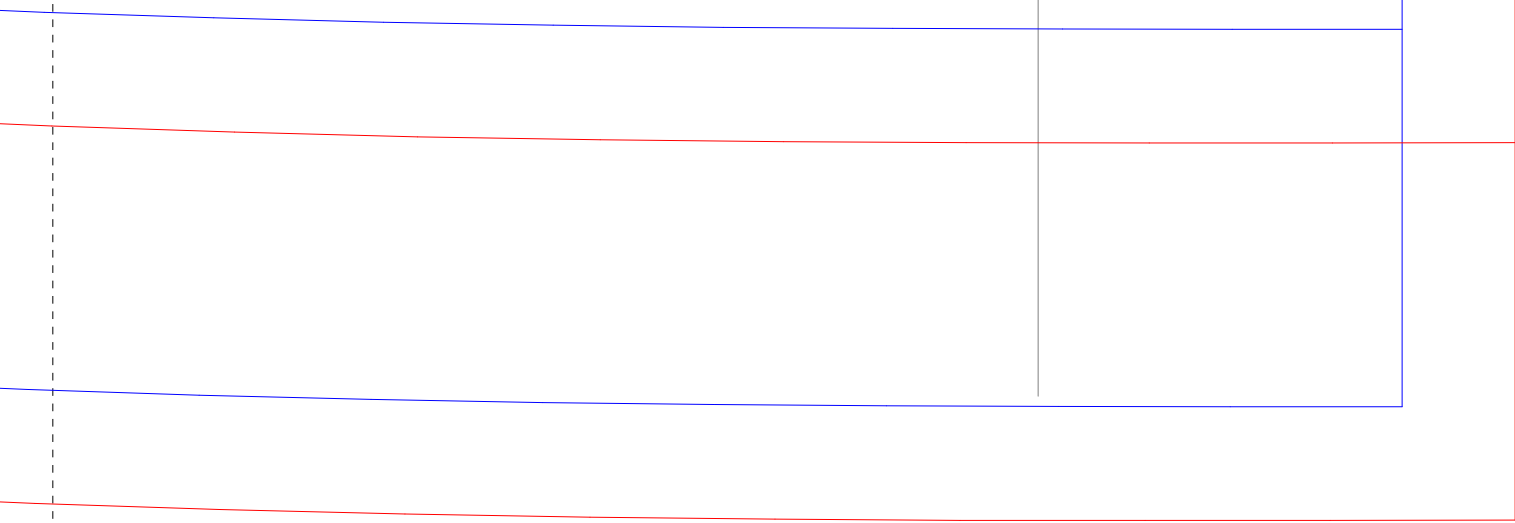
ウエスト（改造するときの基準にしてください）

②

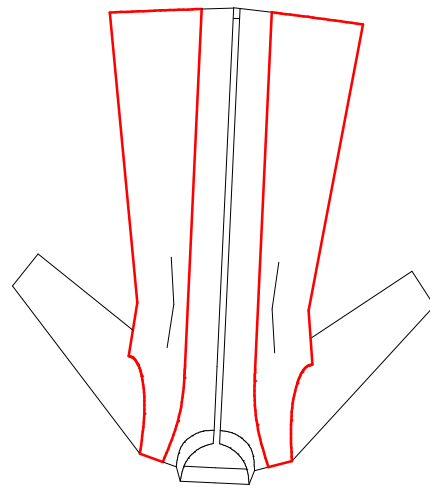


←布の向き

↓すそはこのラインで平行に増減してください↓

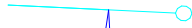


↑これはこのラインで平行に増減して欲しい↑





⑨



ウエスト基準線

柄合せの基準線

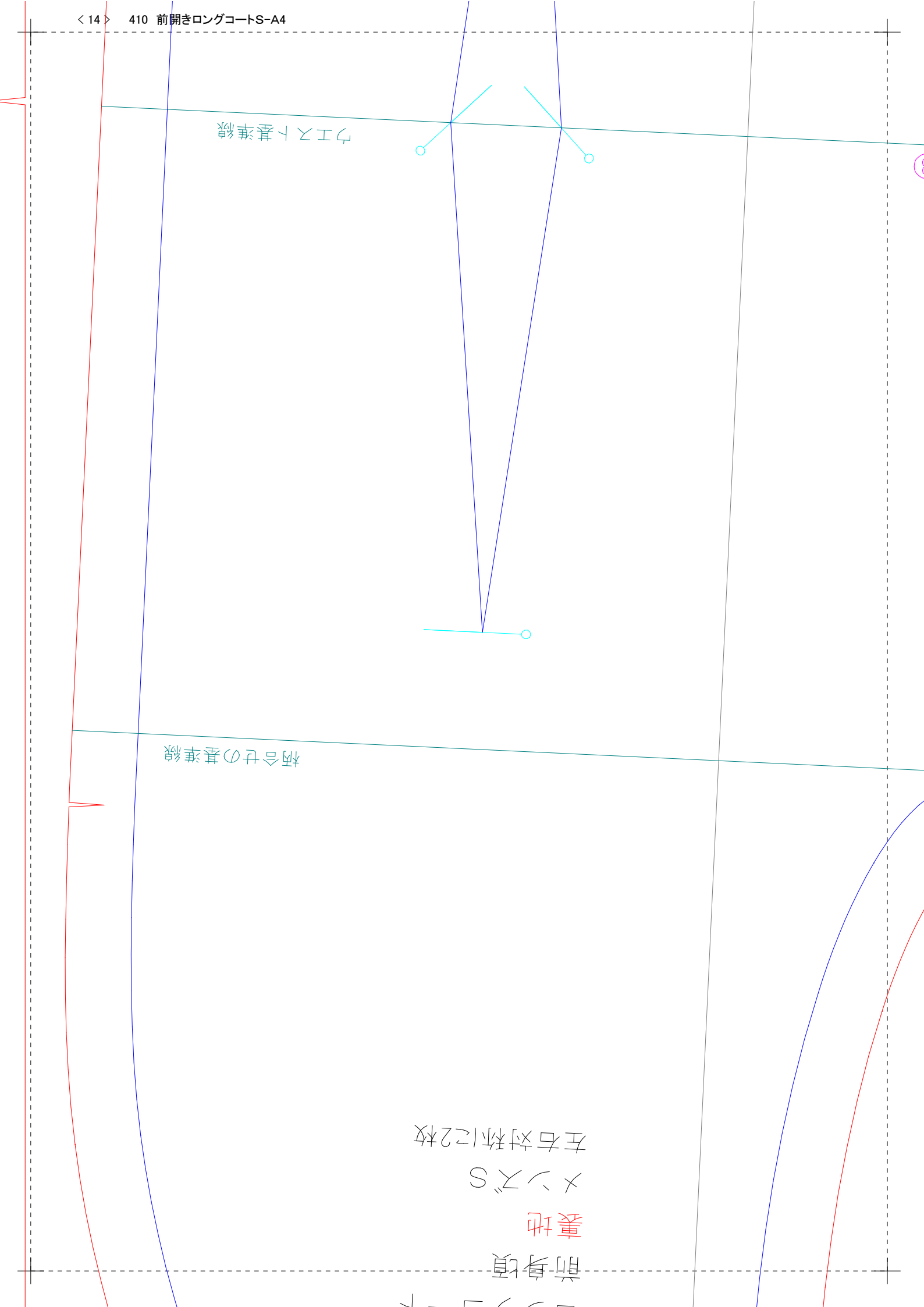
左右対称に2枚

×2'S

裏地

前身頃

フロント



前身頃
フロント
前開き

