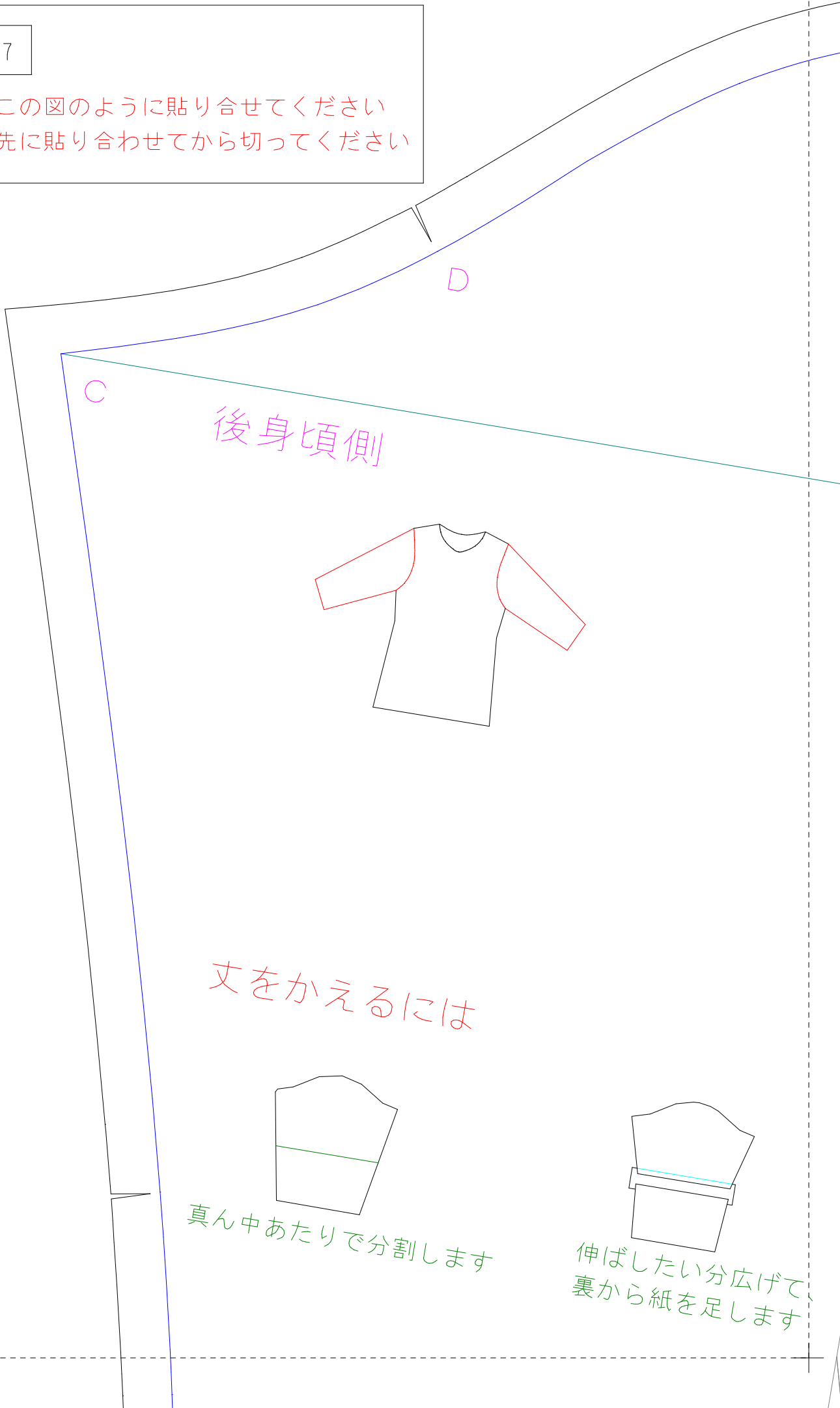
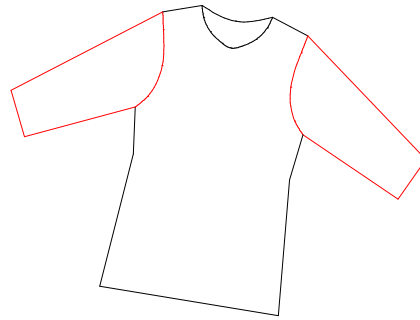


1	4	7
2	5	
3	6	

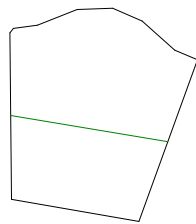
この図のように貼り合せてください  
先に貼り合わせてから切ってください



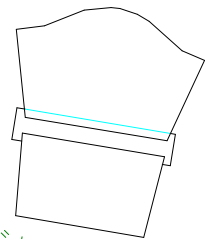
後身頃側



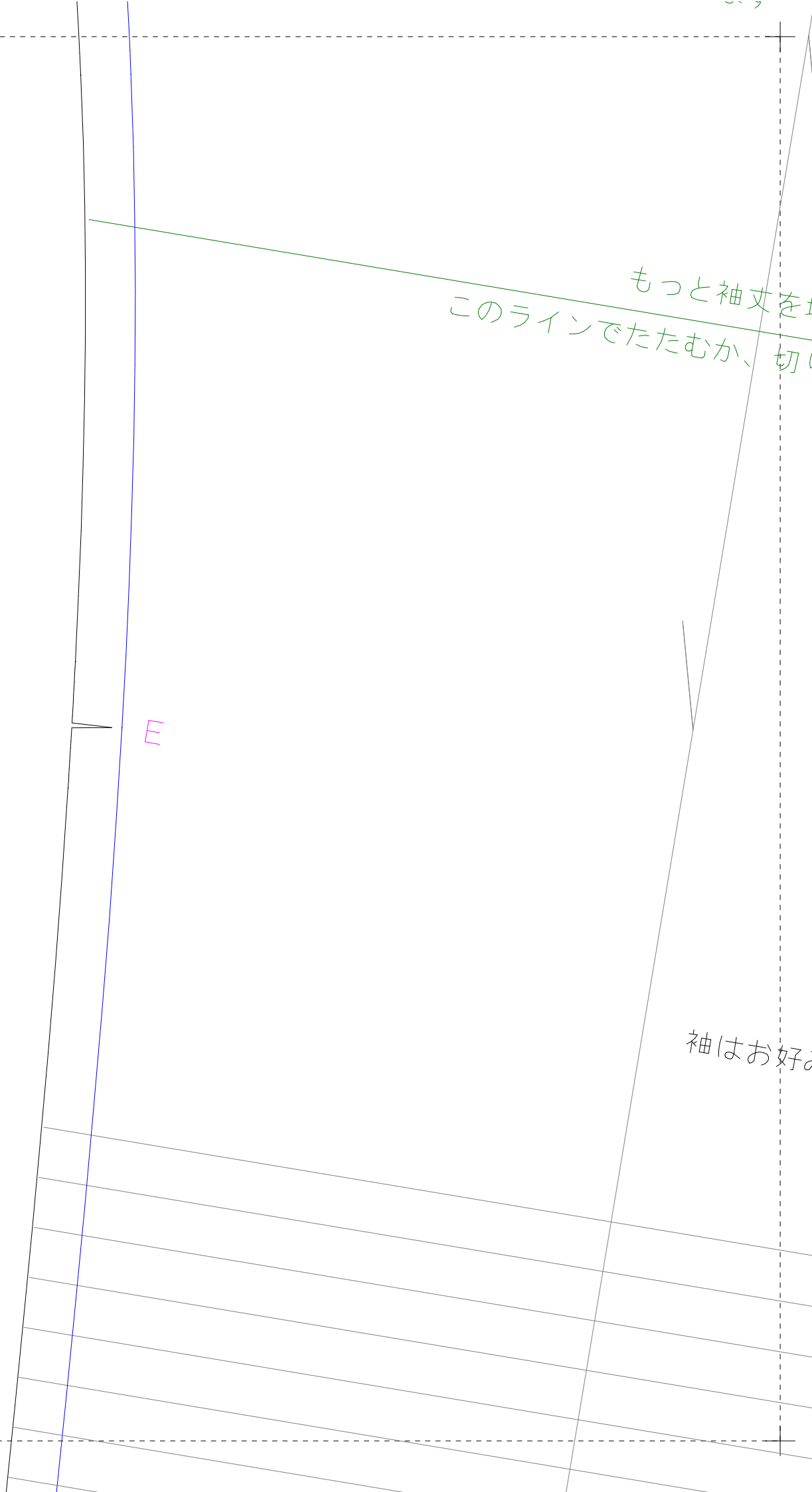
丈をかえるには



真ん中あたりで分割します

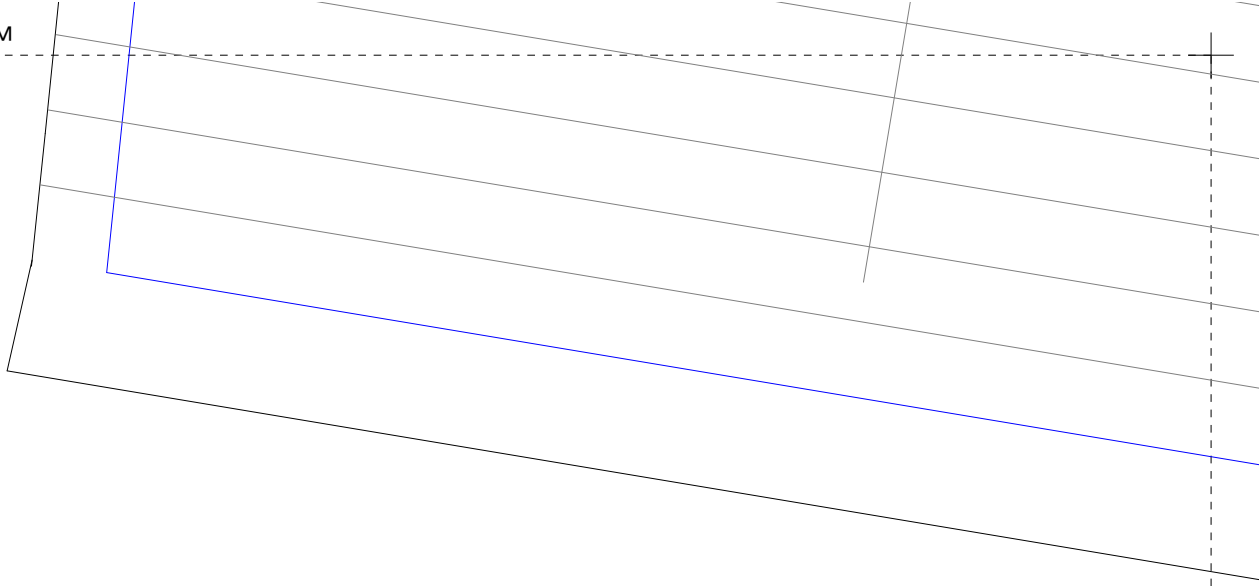


伸ばしたい分広げて、  
裏から紙を足します



もっと袖丈を  
このラインでたたむか、切

袖はお好

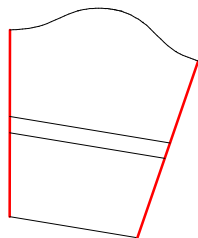
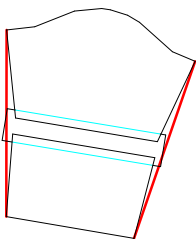


A

柄合せの基準線

前身頃側

Tシャツ  
Mサイズ  
長そで  
左右対称に2枚  
T-shirt  
× 2 (bilateral symmetry)  
Long sleeve



滑らかになるように  
線をつなぎ直します

余分を切り落とす

て、  
す

線を直します  
M大婦ツヤ  
にように  
直します

余分を切り落とす

丈を増減したい場合は  
切り開いて間に紙を足してください

E

お好みの長さをお選びください

< 6 > Tシャツ婦人M

