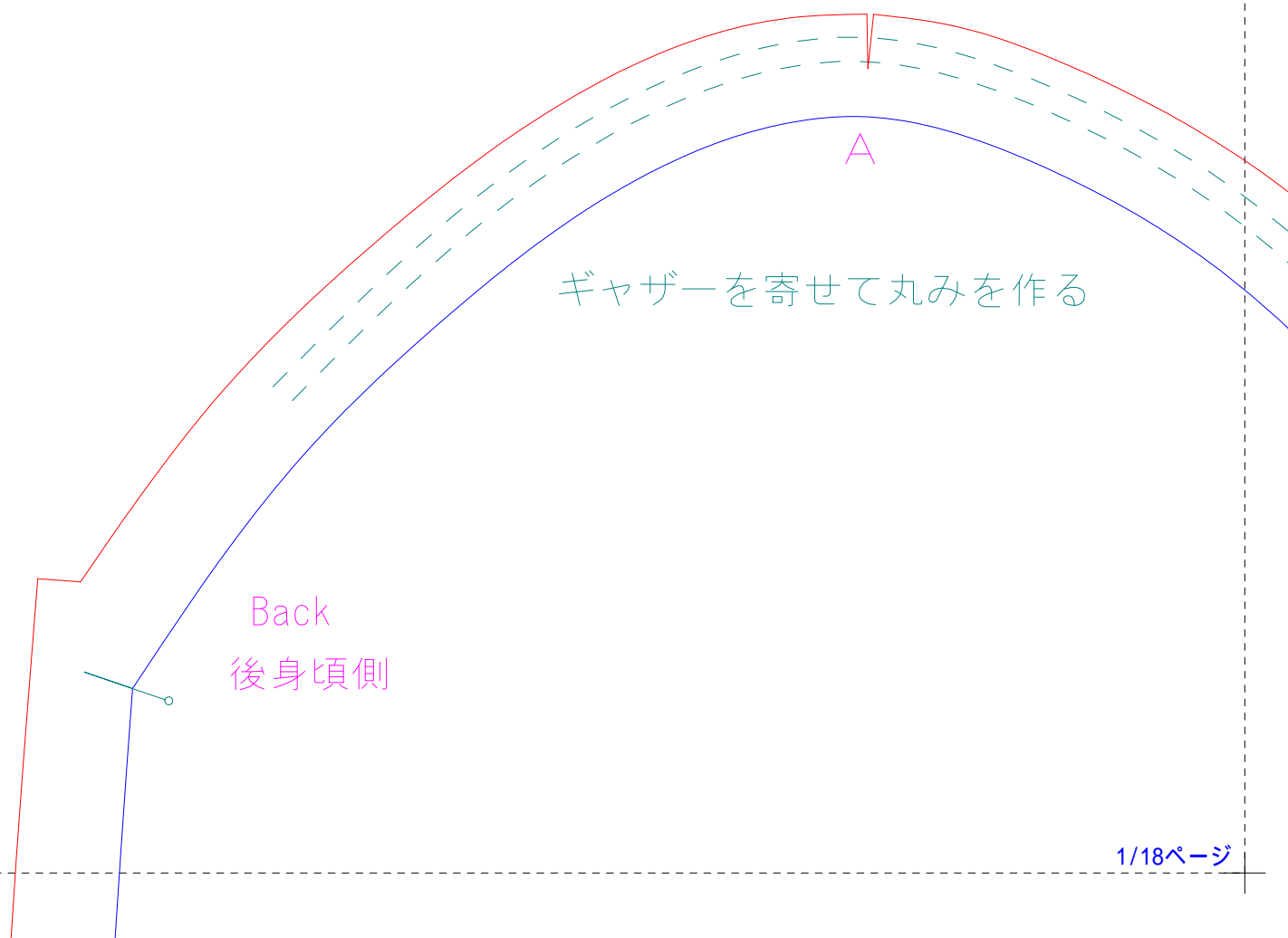



この図のように貼り合せてください
先に貼り合わせてから切ってください

1	4	7	10	13	16
2	5	8	11	14	17
3	6	9	12	15	18

これが5cm以下の場合縮小されていません
実際のサイズで印刷しなおしてください
方法が分からない場合はご連絡下さい



テーラード
ジャケット (ブレザー)
外側のそで

裏地

左右対称に2枚
婦人 2L



Tailored jacket

Top sleeve

Under lining

× 2 (bilateral symmetry)

Lady's 2L

E

丈を増減したい時は↓この線で

切って間に伸ばしたい分紙を足したり

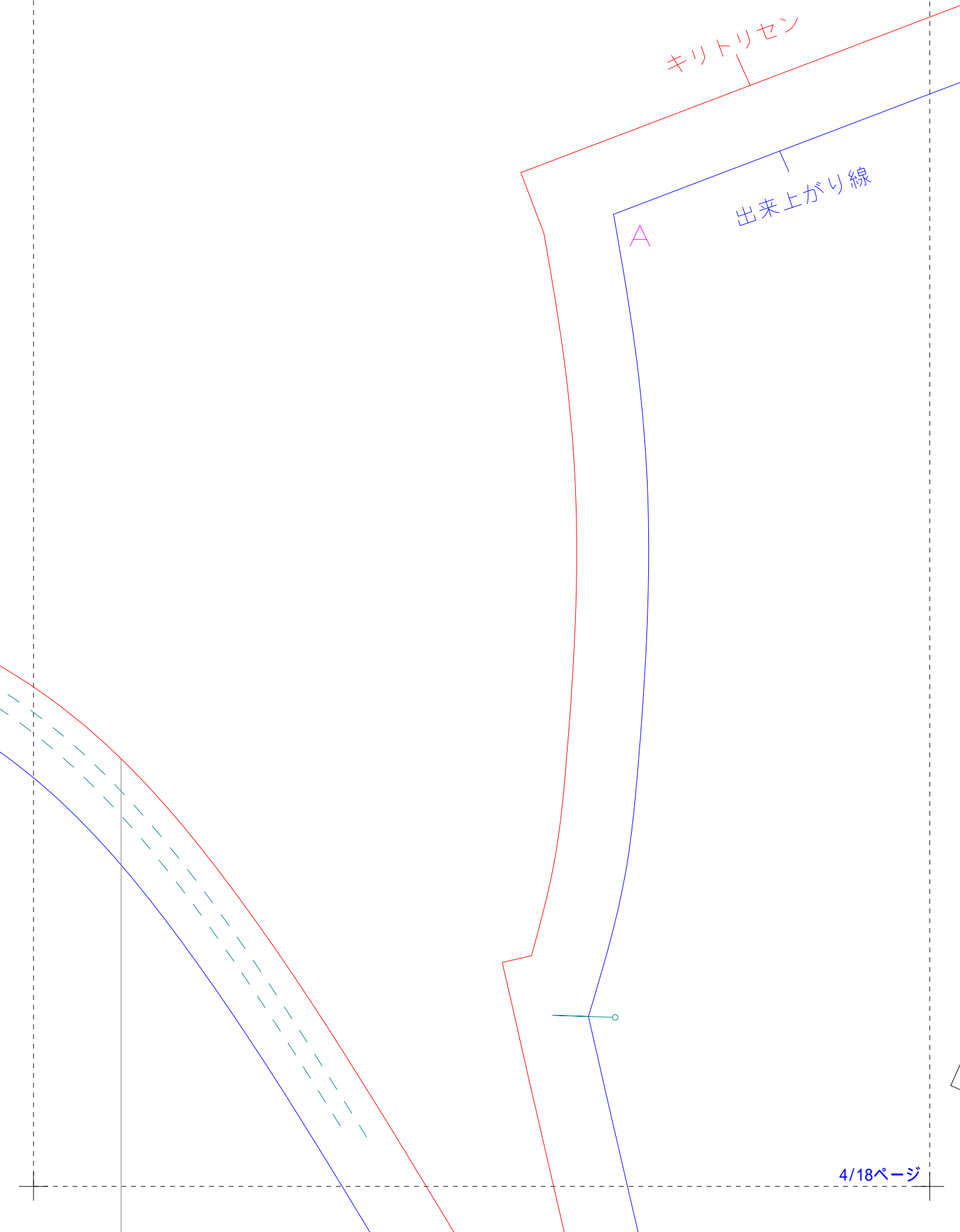
折れた方が短くしたりと調整してください

丈を増減したい時は↓この線で

3/18ページ

切って間に伸ばしたい分紙を足したり

折りたたんで短くしたりと調節してください



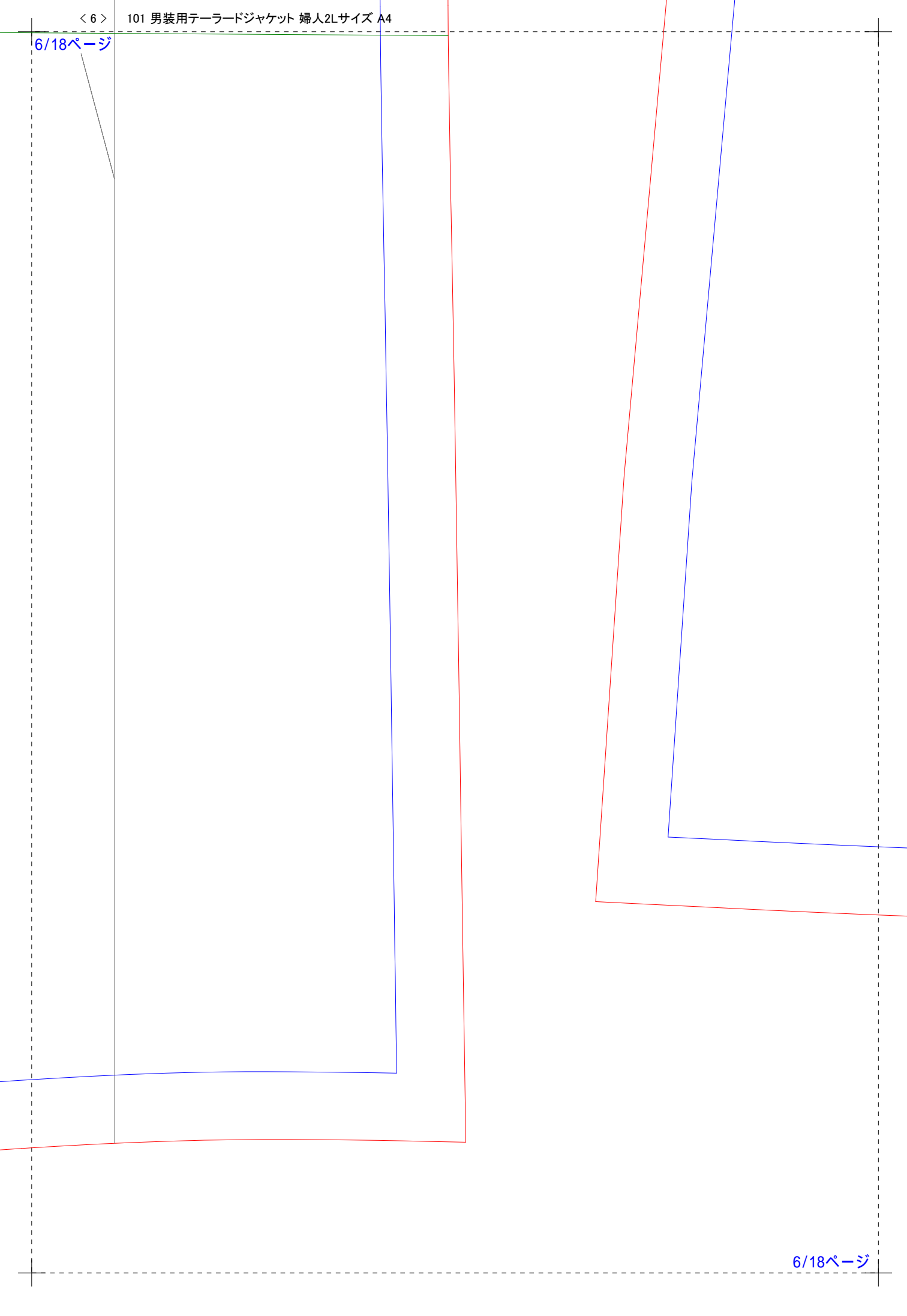
Front
前身頃側

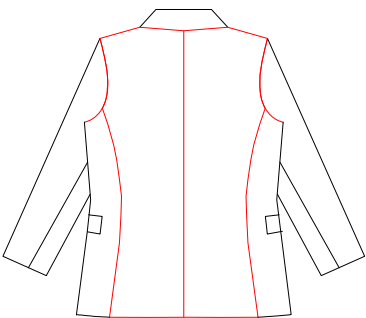
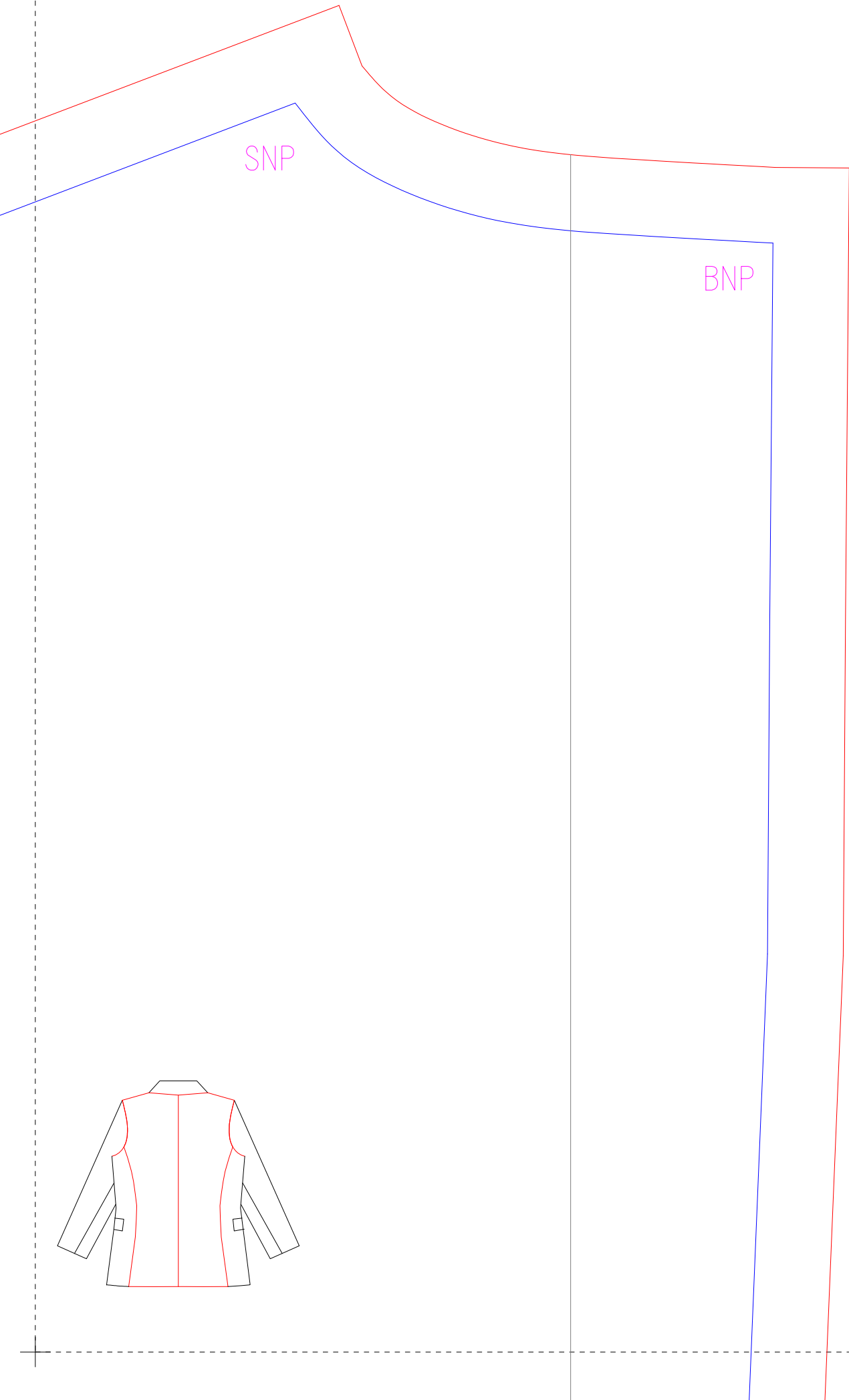
↑ 出来上がり線

↑ キリトリせん

F

②





8/18ページ

テーラード
ジャケット (ブレザー)
後身頃

裏地

左右対称に2枚
婦人 2L

Tailored jacket
Back parts

Under lining

× 2 (bilateral symmetry)
Lady's 2L

ウエスト基準線

①

10分の1サイズです

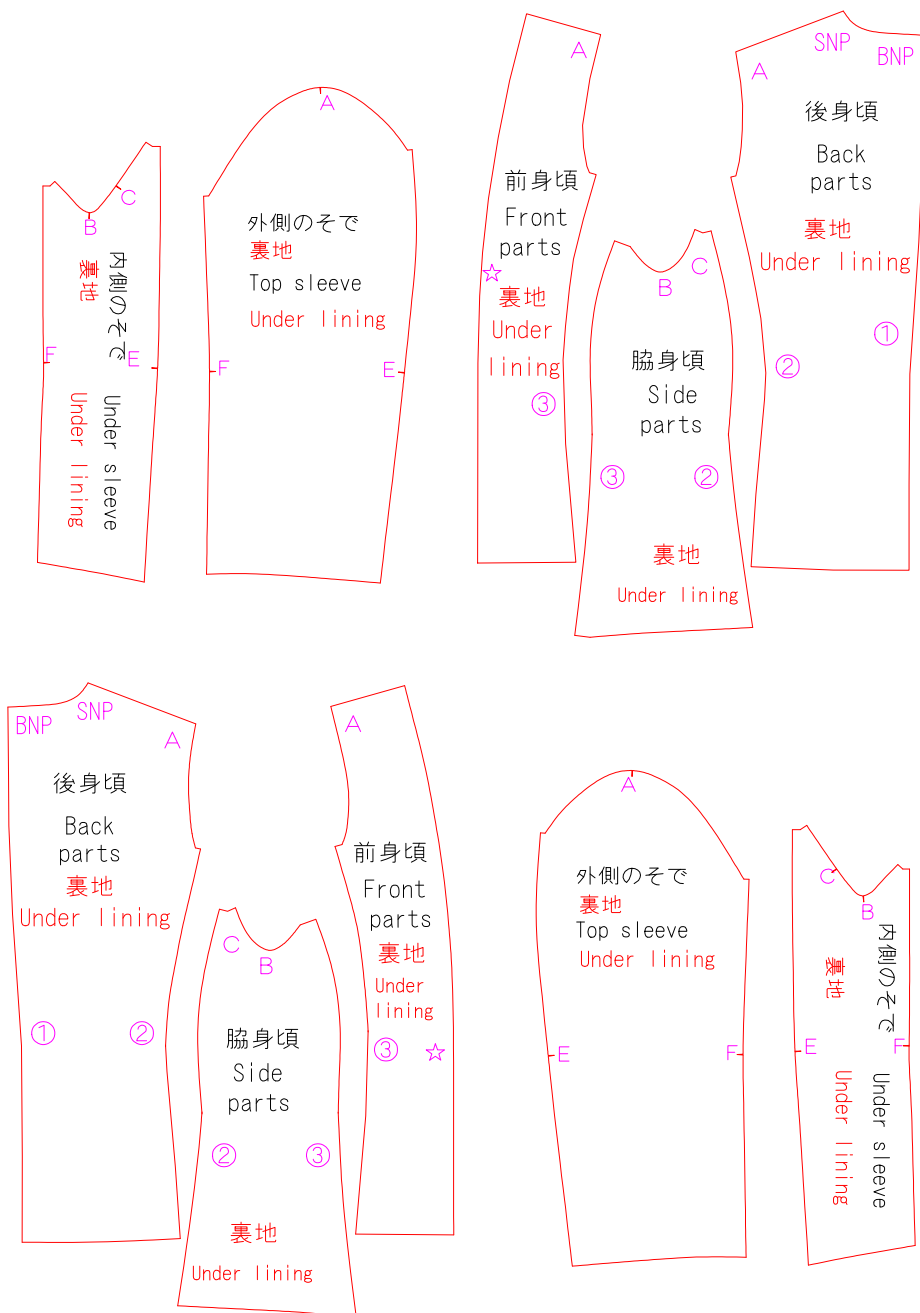
テープで貼り合わせると縫う手順がわかりやすくなります

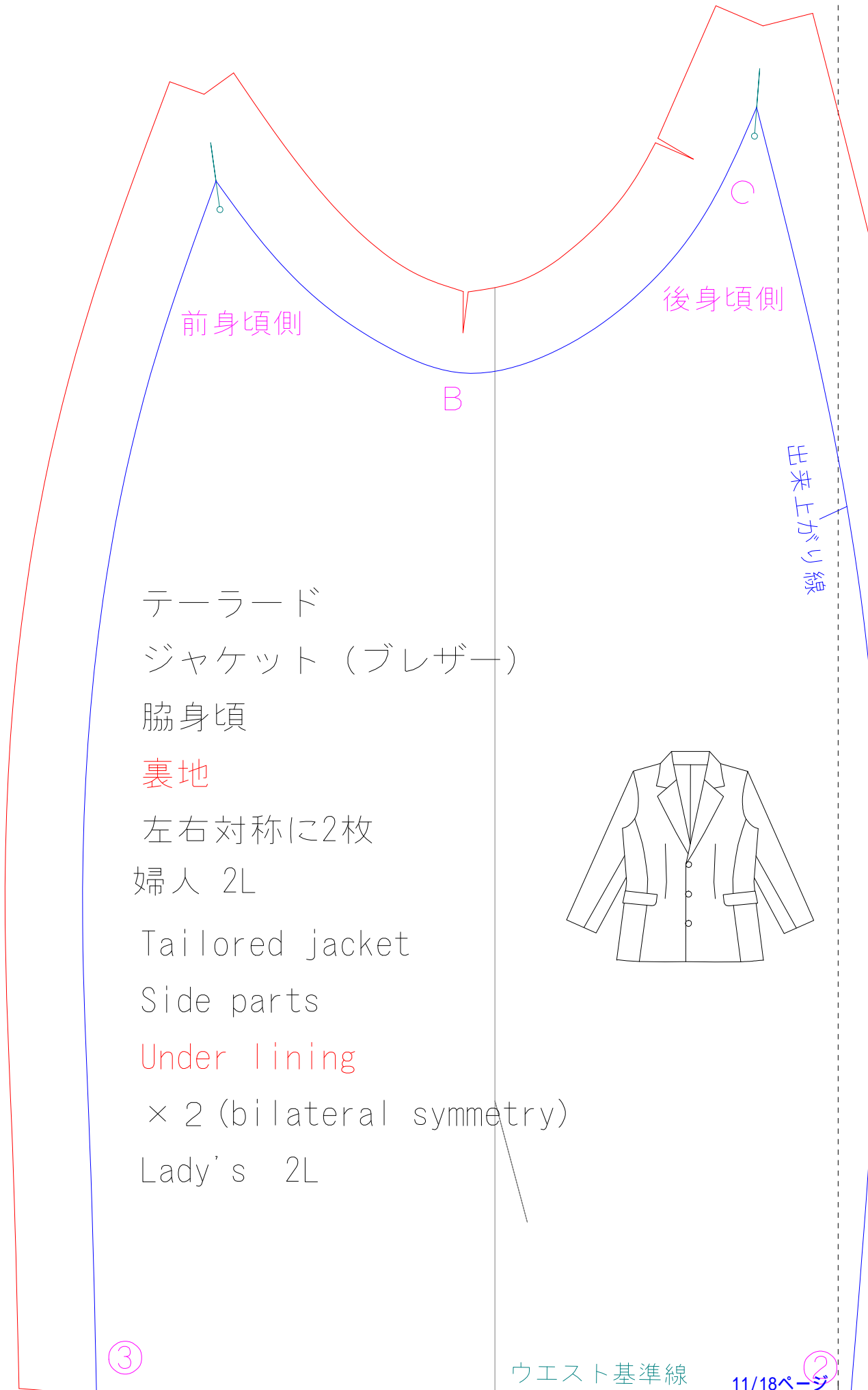
10分の1で書いた布幅の上に配置すると

布の量の計算が簡単に出来ます

We made this pattern for person from the above size also this pattern comes with 1/10 size.

You don't have to count the amount of material as.





テーラード
 ジャケット (ブレザー)
 脇身頃

裏地

左右対称に2枚
 婦人 2L

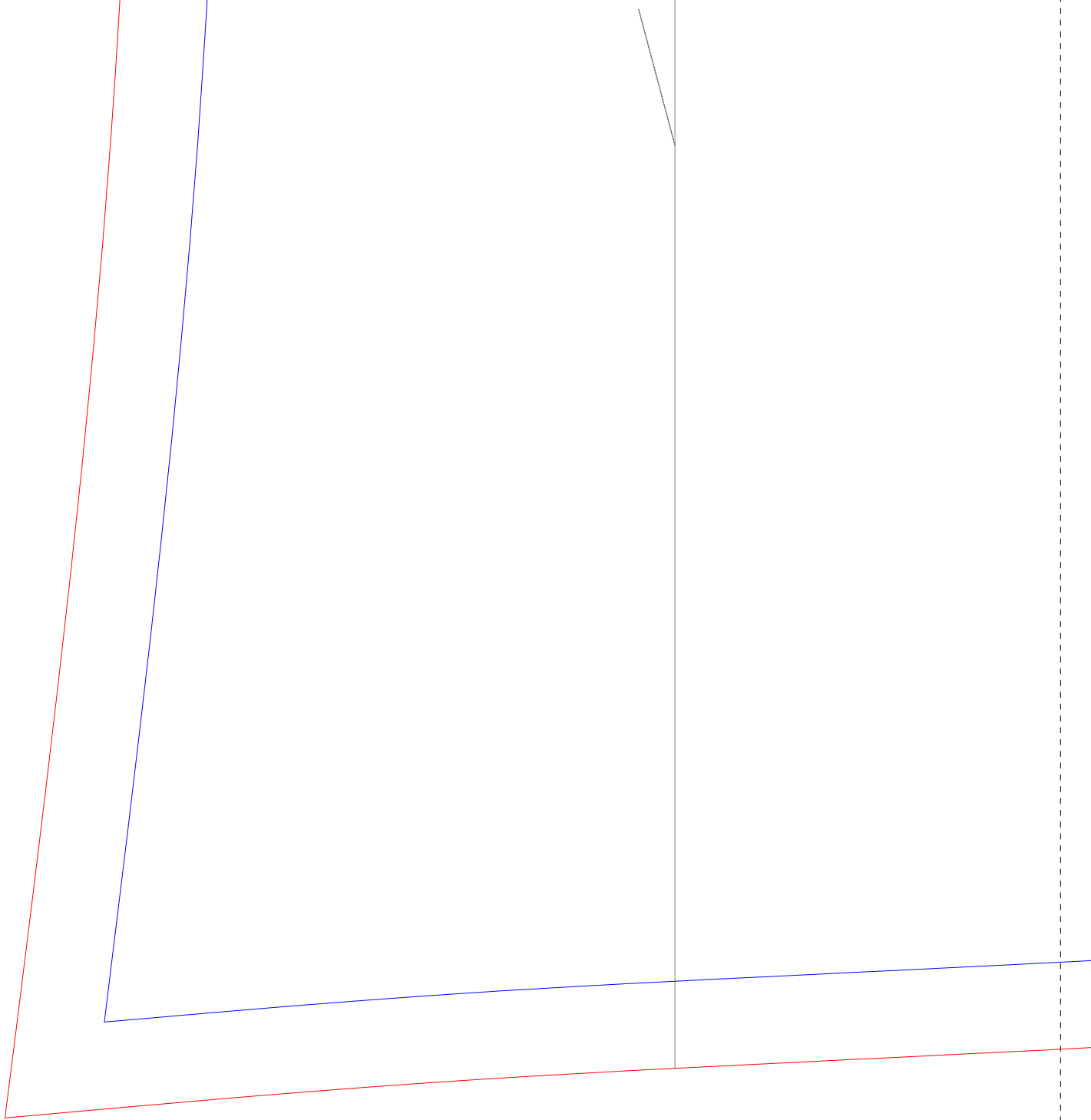
Tailored jacket
 Side parts

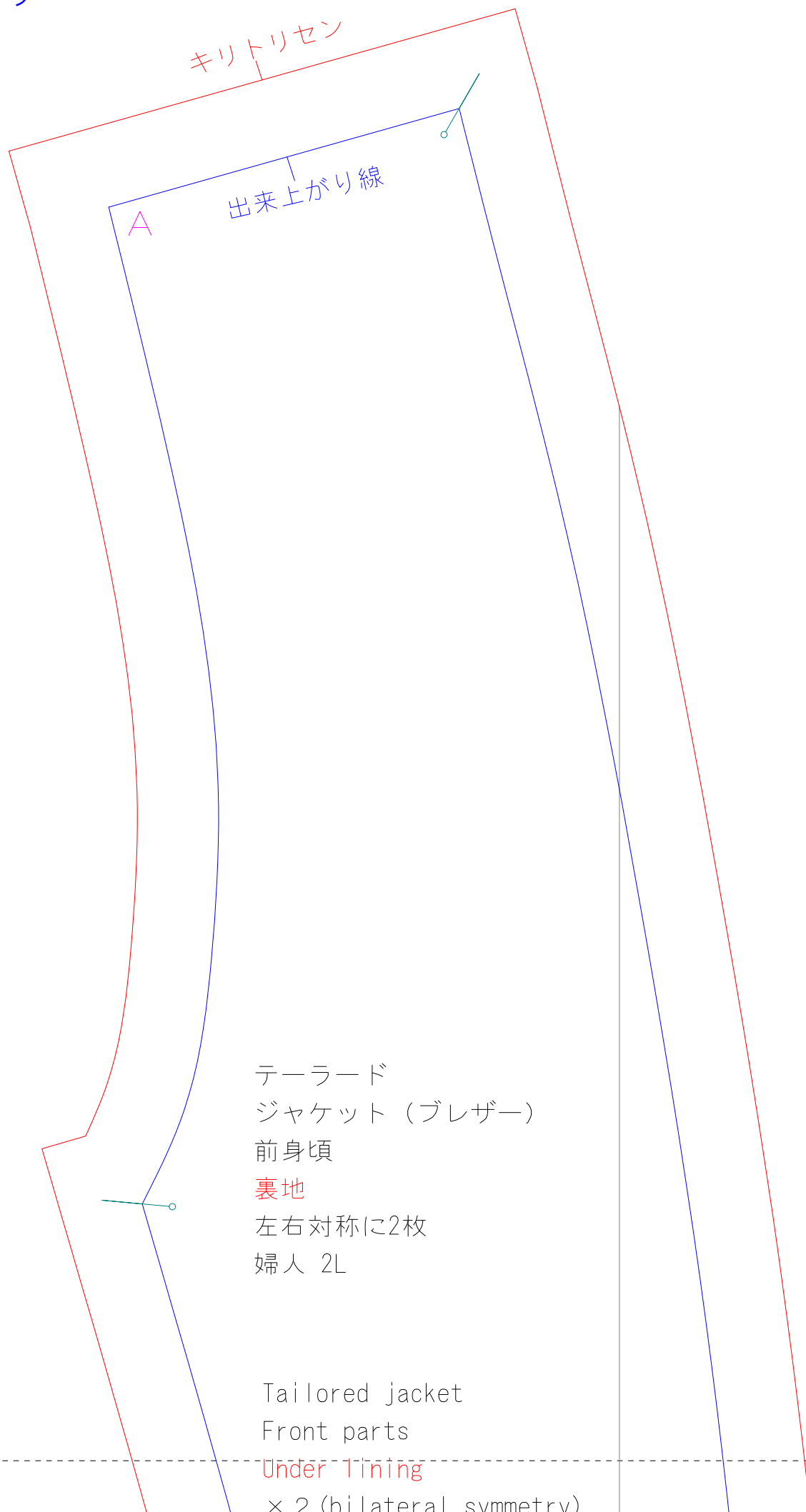
Under lining

× 2 (bilateral symmetry)
 Lady's 2L



12/18ページ





キリトリセン

テーラード
 ジャケット (ブレザー)
 前身頃
 裏地
 左右対称に2枚
 婦人 2L

Tailored jacket
 Front parts
 Under lining
 × 2 (bilateral symmetry)

Front parts

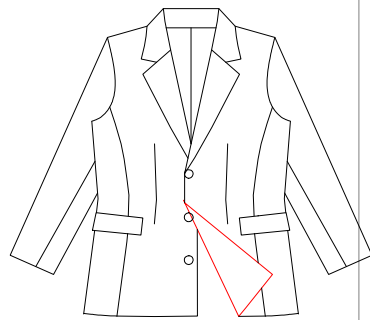
Under lining

× 2 (bilateral symmetry)

Lady's 2L

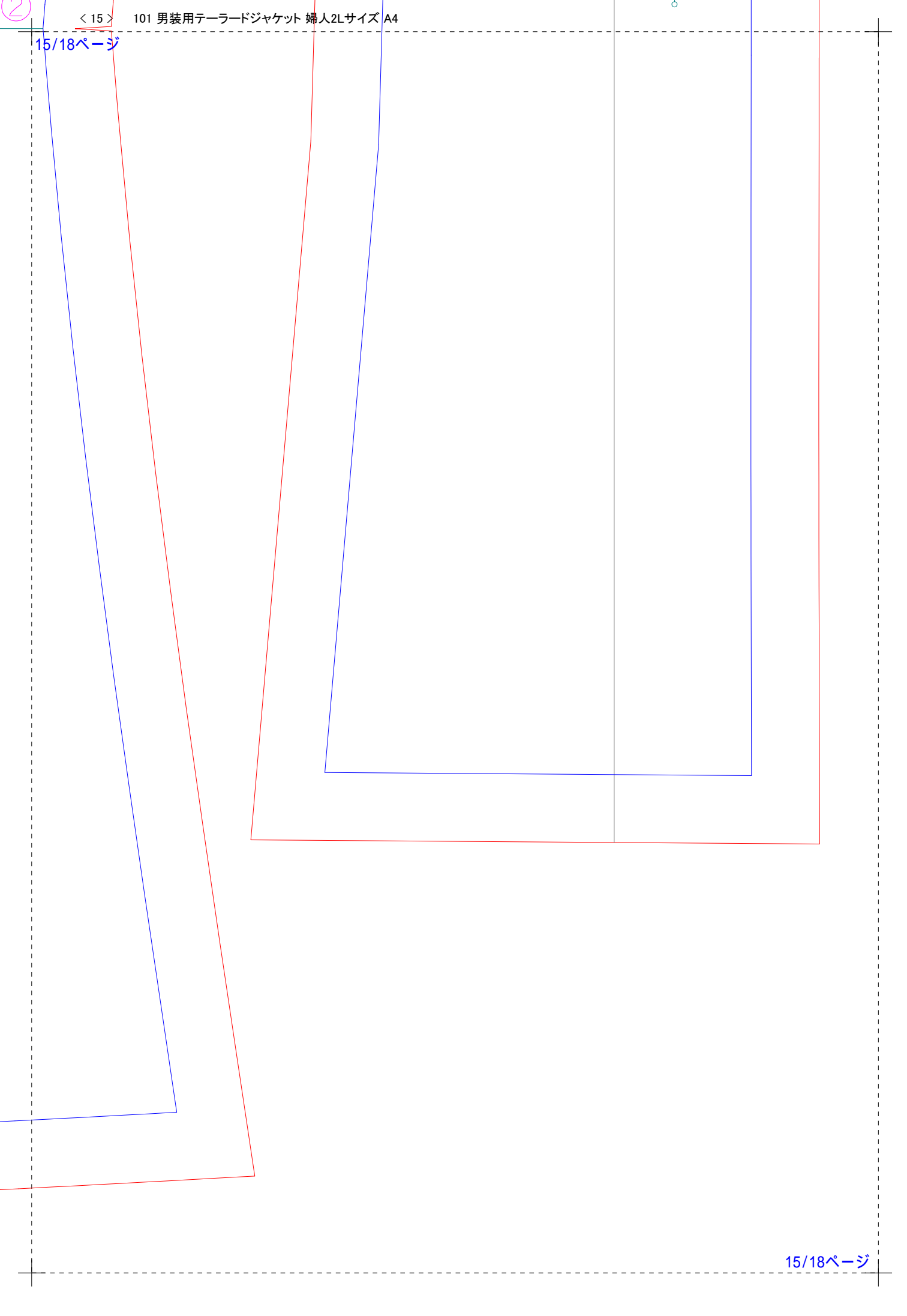
キリトリ線

ウエスト基準線



③ ウエスト基準線

②



↓キリトリセン

↑出来上がり線

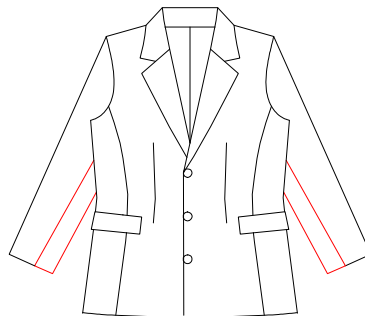
Back
後身頃側

C

Front
前身頃側

B

テーラード
ジャケット (ブレザー)
内側のそで
裏地
左右対称に2枚
婦人 2L



Tailored jacket
Under sleeve
Under lining

× 2 (bilateral symmetry)

× 2 (bilateral symmetry)

Lady's 2L

E

F

丈を増減したい時は↓この線で

切って間に伸ばしたい分紙を足したり

折りたたんで短くしたりと調節してください

