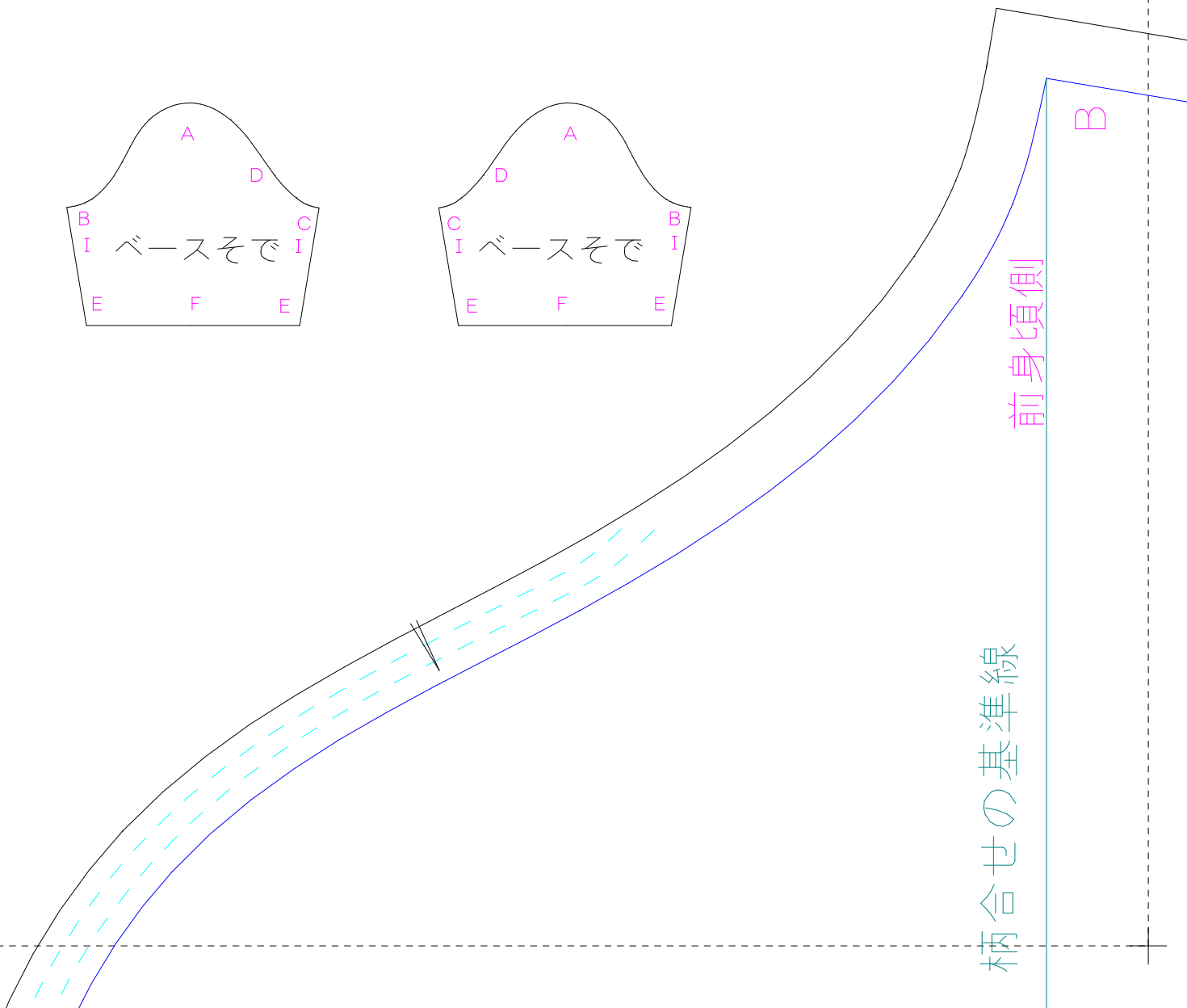
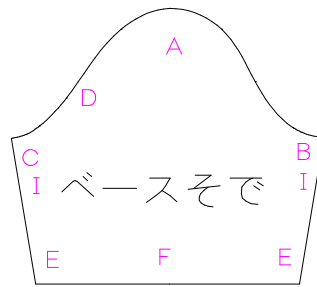
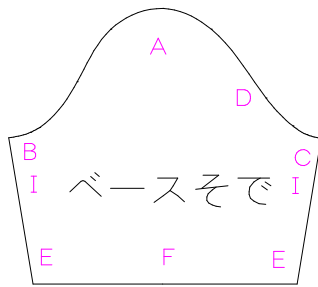



1	3	5	7	9	11
2	4	6	8	10	12

この図のように貼り合せてください
先に貼り合わせてから切ってください

これが5cm以下の場合縮小されています
実際のサイズで印刷しなおしてください
方法が分からない場合はご連絡下さい



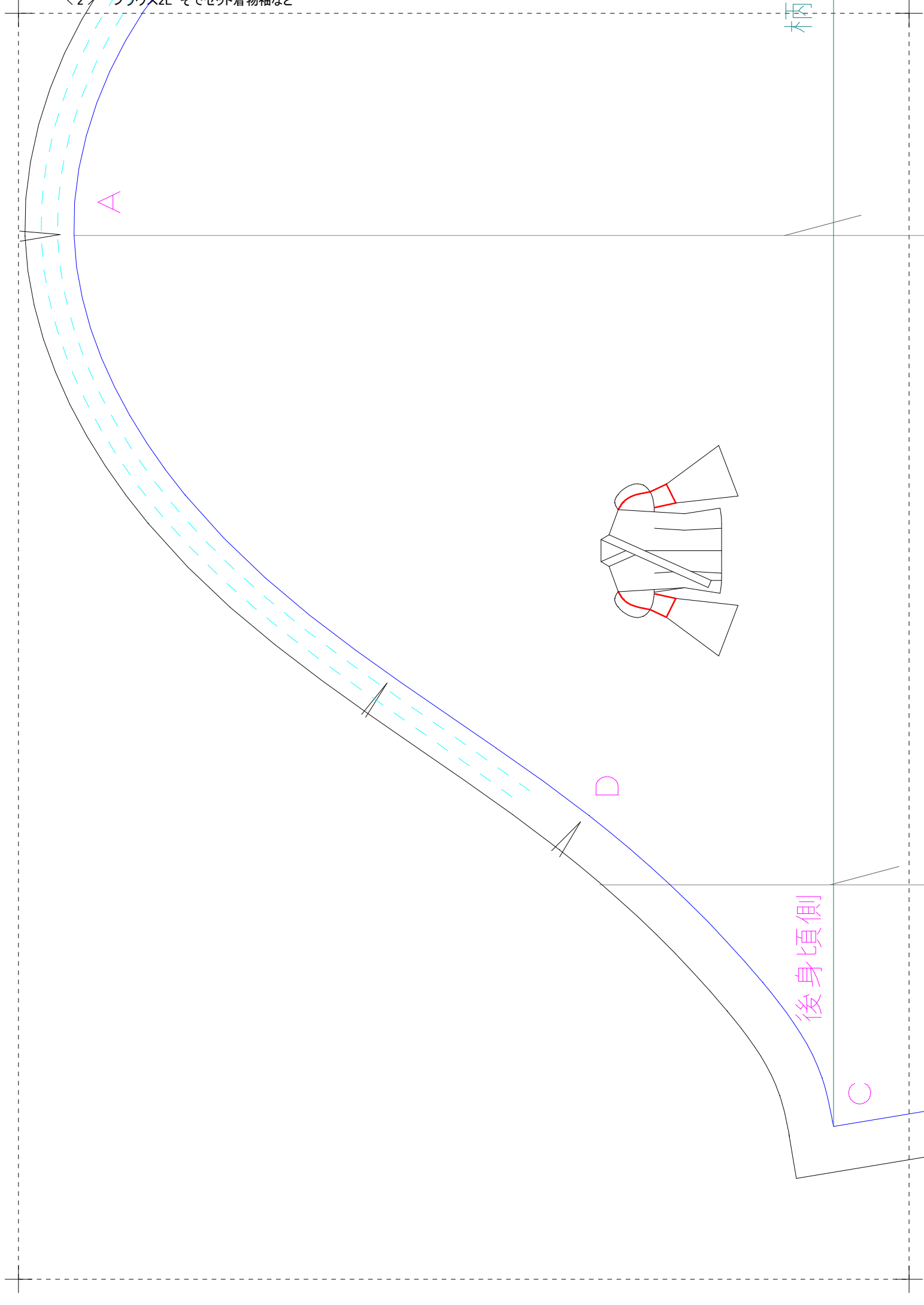
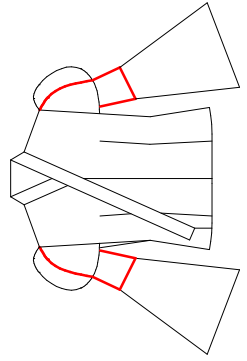
柄合

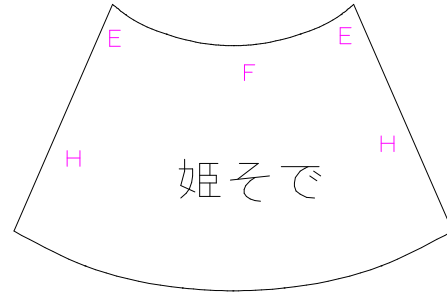
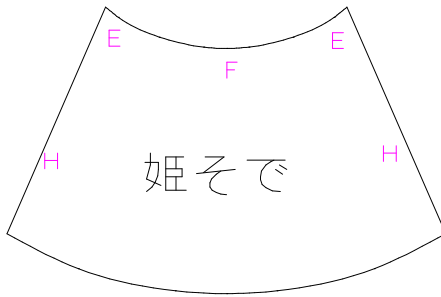
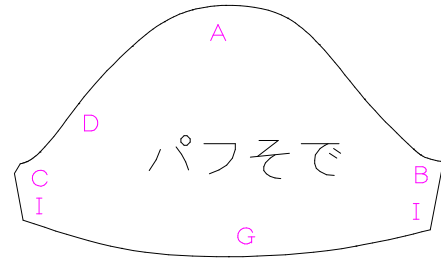
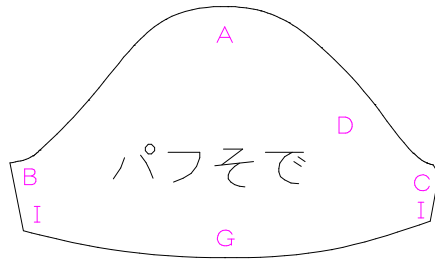
A

D

後身頃側

C





↓縫い代の端はここに合わせる

S A K O の洋裁工房 (<http://yousai.net/>)



手作り服の作り方と型紙 USA

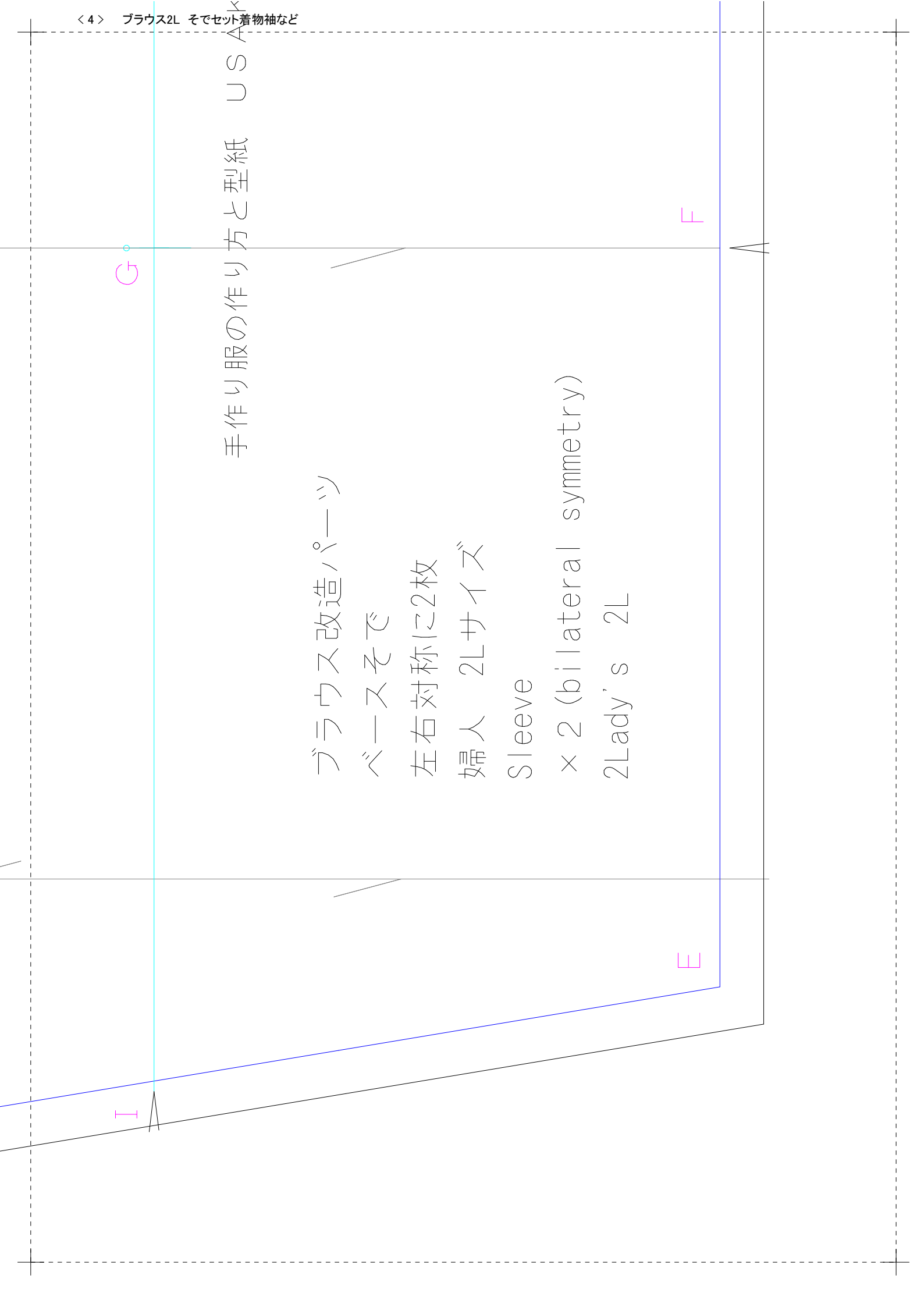
ブラウス改造パーツ
 ベースそで
 左右対称に2枚
 婦人 2Lサイズ
 Sleeve
 × 2 (bilateral symmetry)
 2Lady's 2L

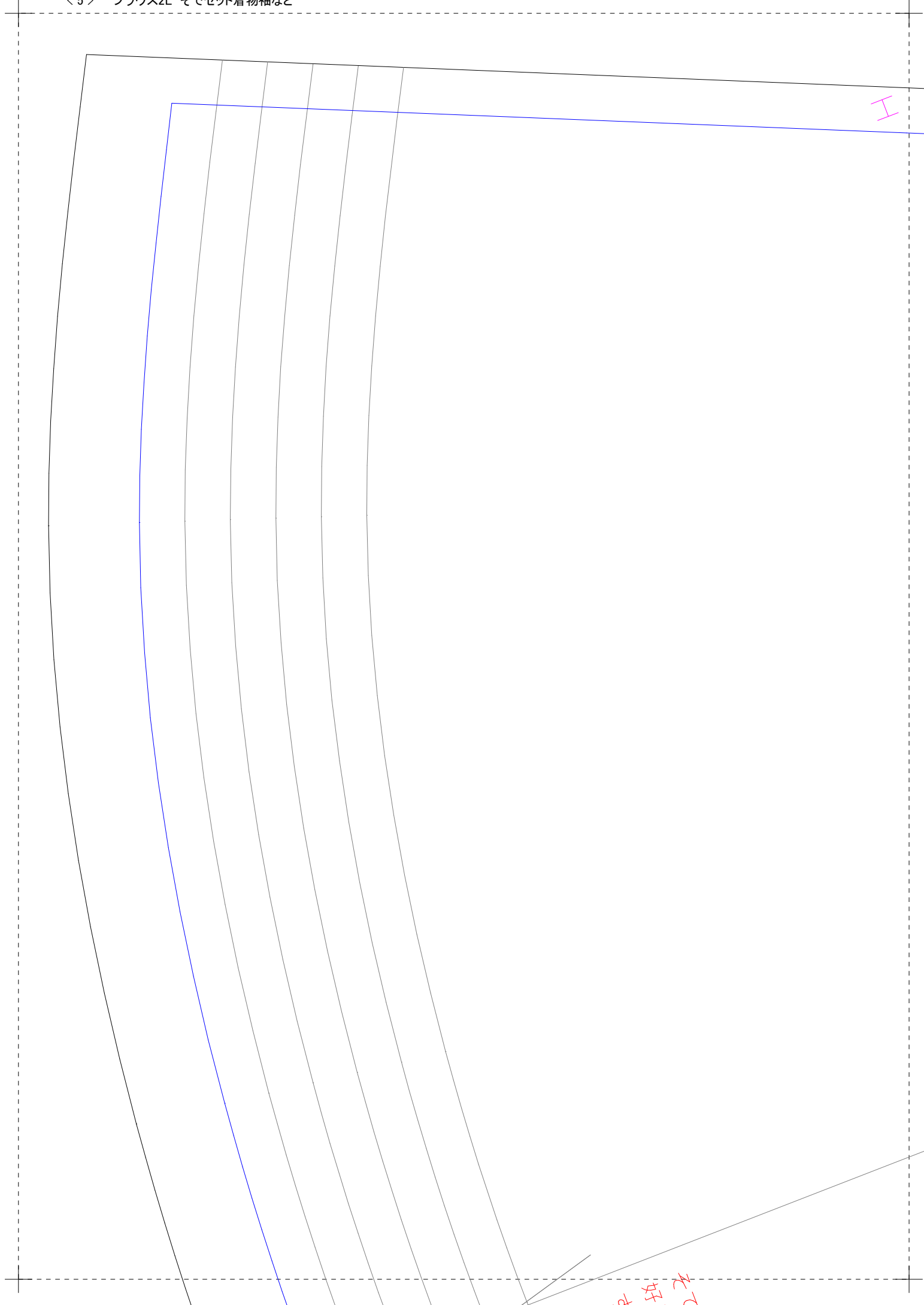
G

F

I

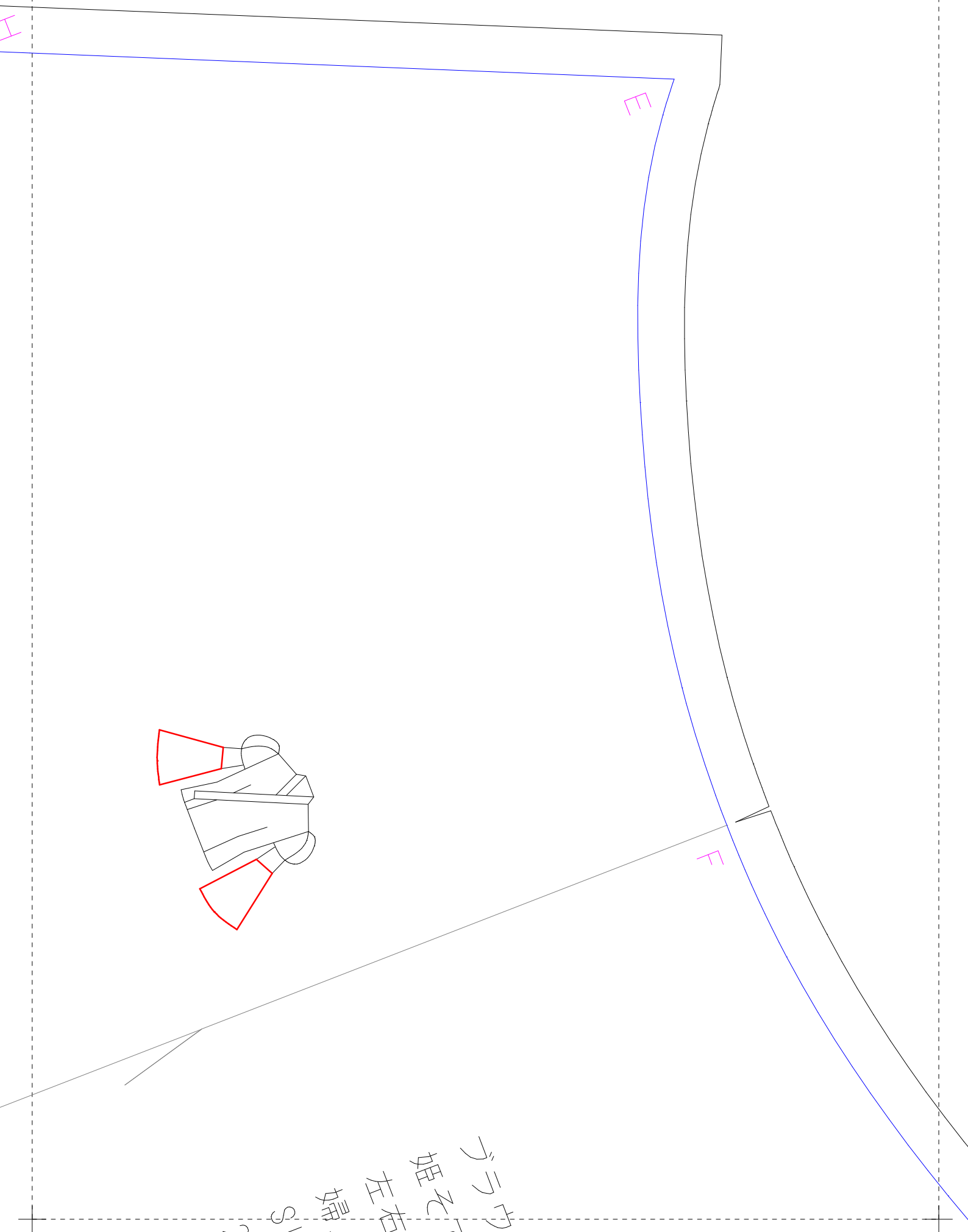
E





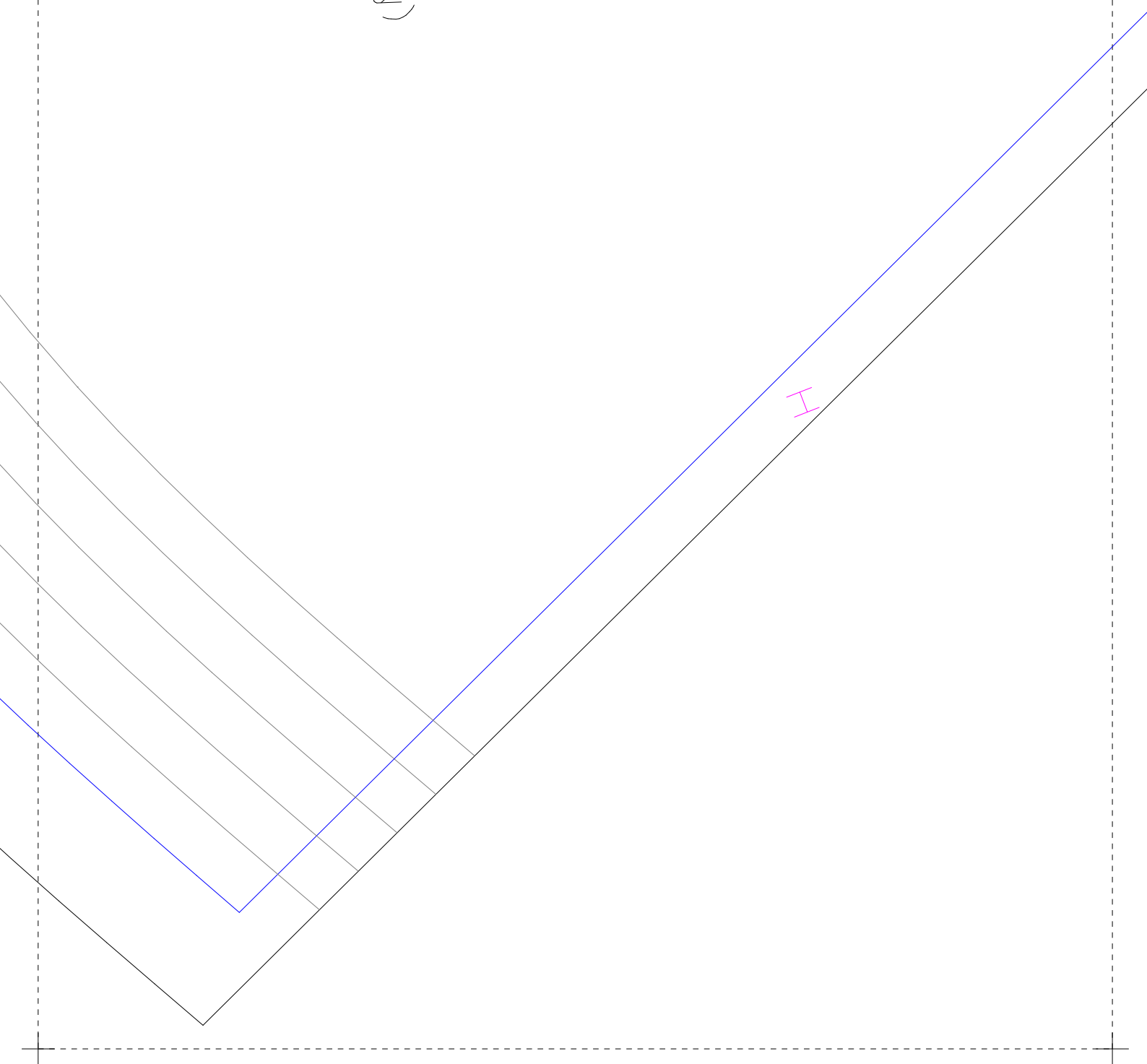
そでD
好み
寸法

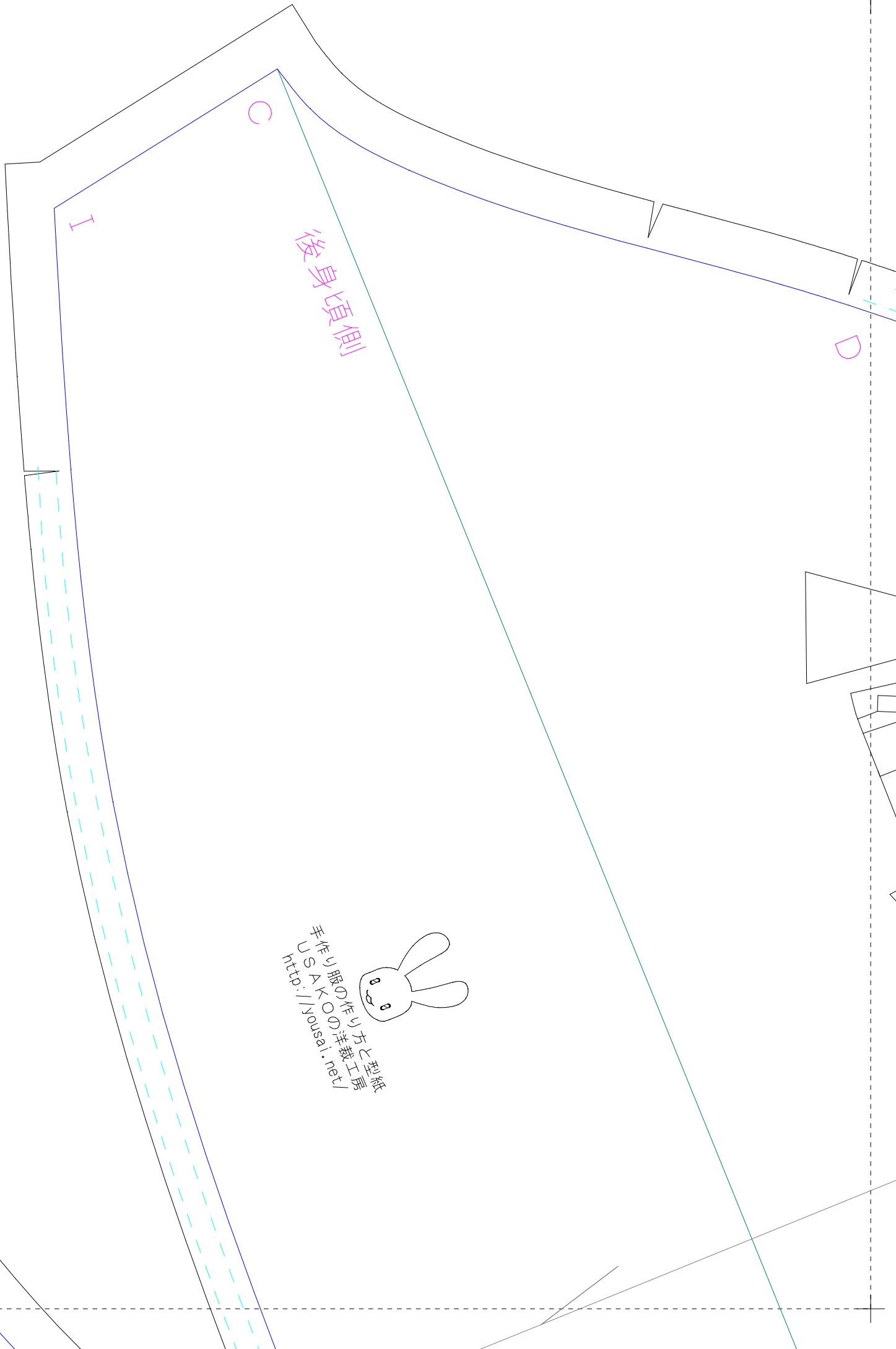
そでの長さは型紙を体にあてて
好みの高さを選んでください。
すその最低の縫い代は2cmです。
それ以下だとねじれが起きます。



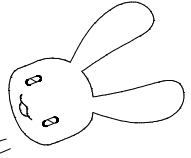
ブラウス
姫そで
左右対
婦人
2L
slee

2枚
 左右対称に2枚
 婦人2Lサイズ
 Sleeve 2L
 2L only's 2L
 x 2 (bilateral symmetry)

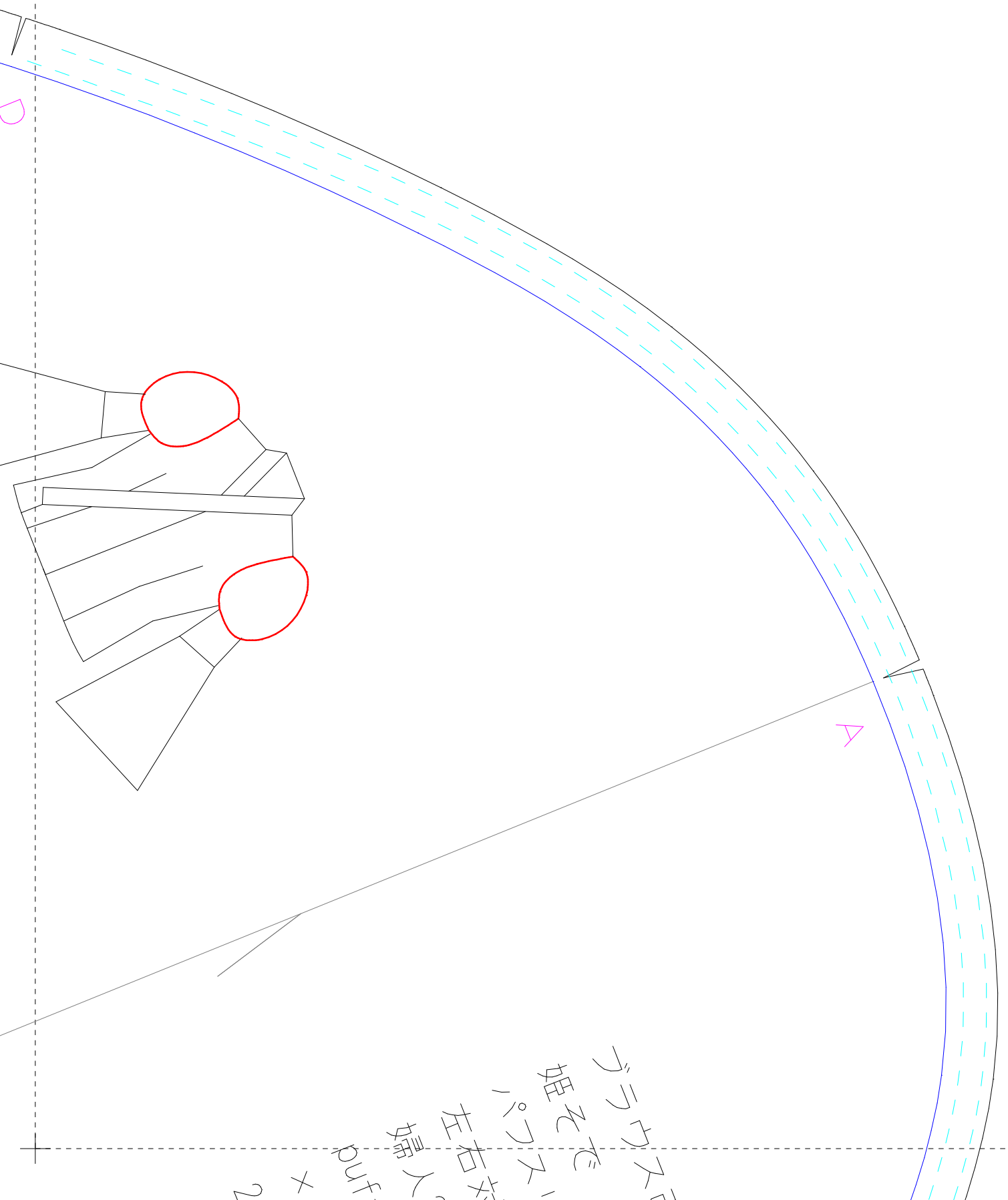




手作り服の作り方と型紙
USA KOKOROの洋裁工房
<http://kouza1.net/>







ブラウス2L
姫そで
パンス
左右共
婦人
2 + 1/2

ウエスト改造ノーパーツ

そで

フラリリーダ

左右対称に2枚

婦人2Lサイズ

puff sleeve

+ 2 (bilateral symmetry)

2Lady's 2L

柄合せの基準線

前身頃側

B

I

