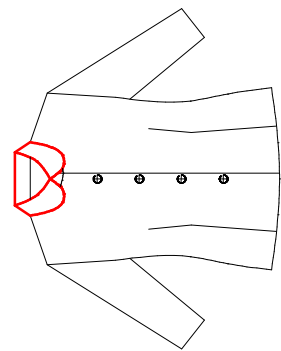


これが5cm以下の場合縮小されています
 実際のサイズで印刷しなおしてください
 方法が分からない場合はご連絡下さい

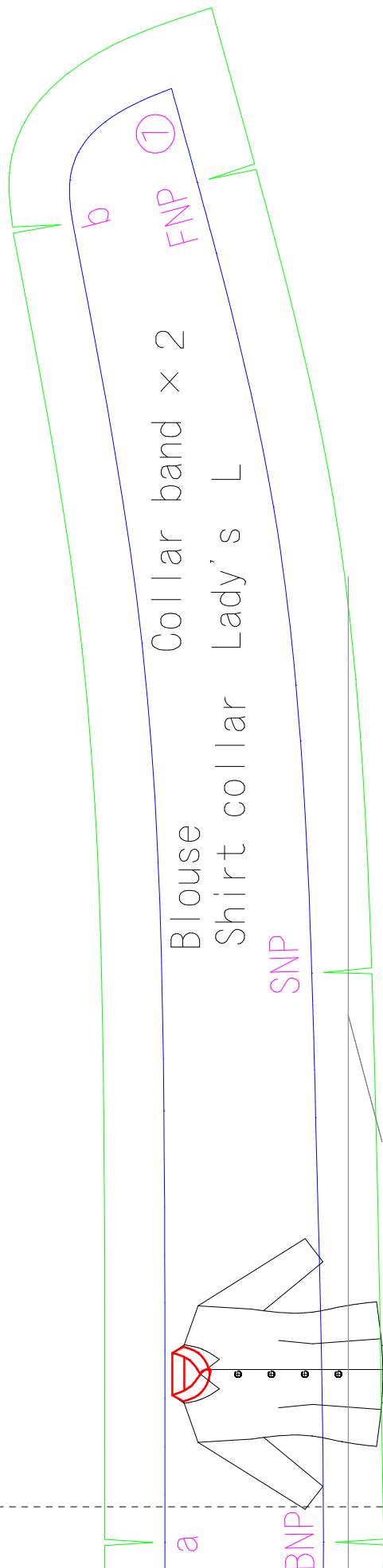
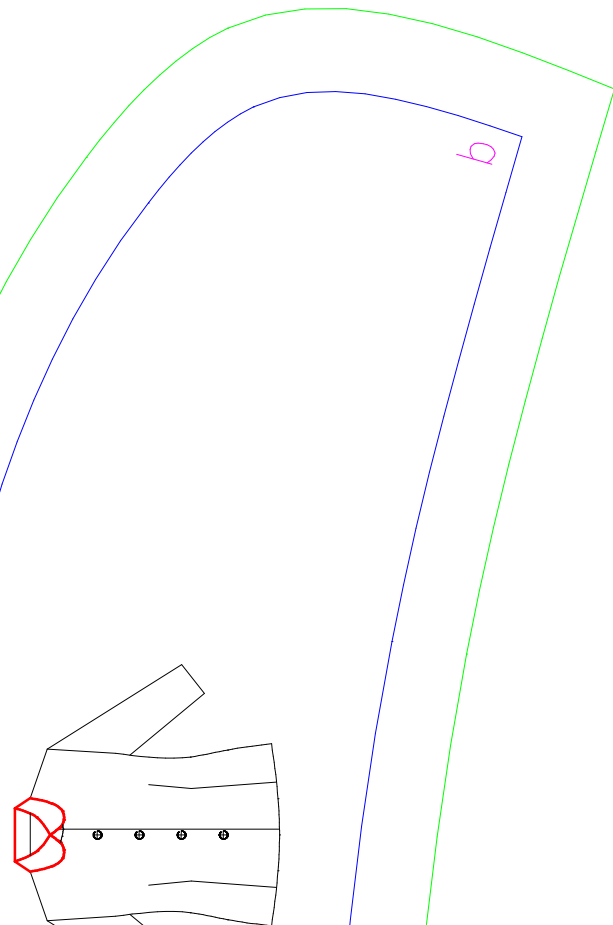


Blouse
 Shirt collar
 Upper collar
 × 2
 Lady's L

ください
 け

この図のように貼り合せてください
 先に貼り合わせてから切ってください

1
2



ブラウス
シャツカラー
表えり 角の丸いえり
2枚
婦人 L

えりのパーツは1枚だけ
裏に接着芯を貼ってください

a

b

角の丸いえりと、Yシャツみたいないえりと共用

ブラウスシャツカラー

表えり 2枚 婦人 L

SNP

接着芯を貼る

a

BNP

① FNP

b

b