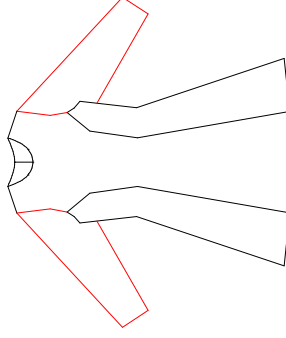


1	3	5	7
2	4	6	8

パネルラインの
 ワンピース
 長そで
 左右対称に2枚
 婦人 2L
 panel line of dress
 Long sleeve
 ×2 (bilateral symmetry)
 Lady's 2L

Front
 前身頃側 B

→ 縫い代をここに合わせる ↓



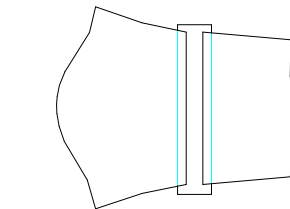
Back
後身頃側

D

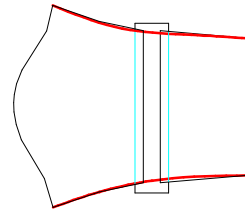
C

→ 寸をつける場合は縫い代をここに合わせる ↓

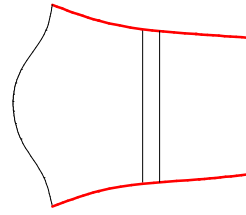
A①



伸ばしたい分広げて、
裏から紙を足します



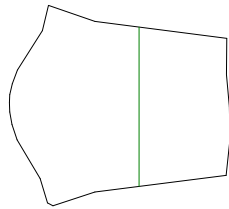
滑らかになるように
線をつなぎ直します



余分を切り落とす

→ 丈を増減したい時は ↓ この線で

丈をかえるには



真ん中あたりで分割します

伸は
裏か

丈を増減したい時は↓この線で

切って間に伸ばしたい分紙を足したり

折りたたくで短くしたりと調節してください

