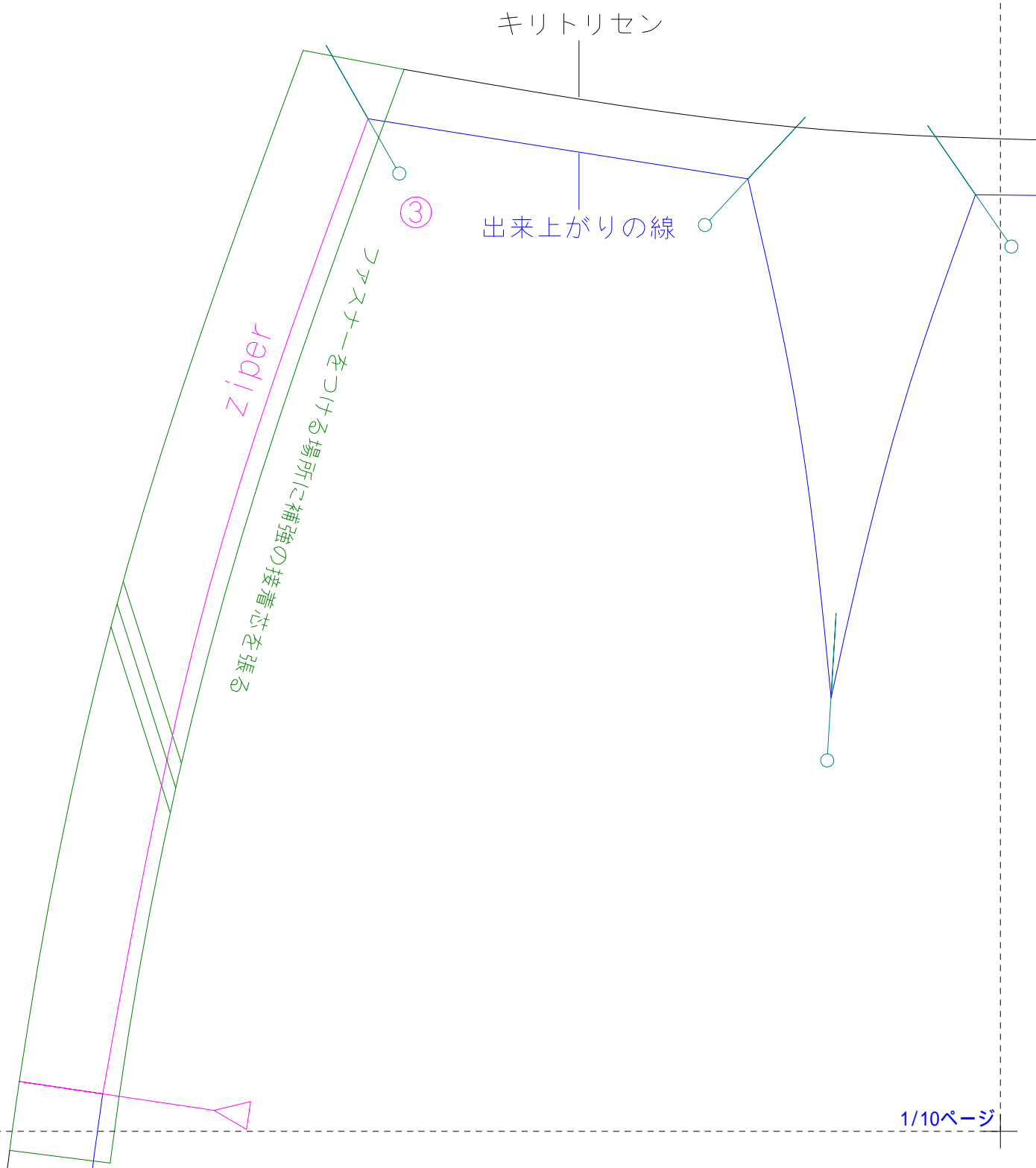


この図のように貼り合せてください
先に貼り合わせてから切ってください

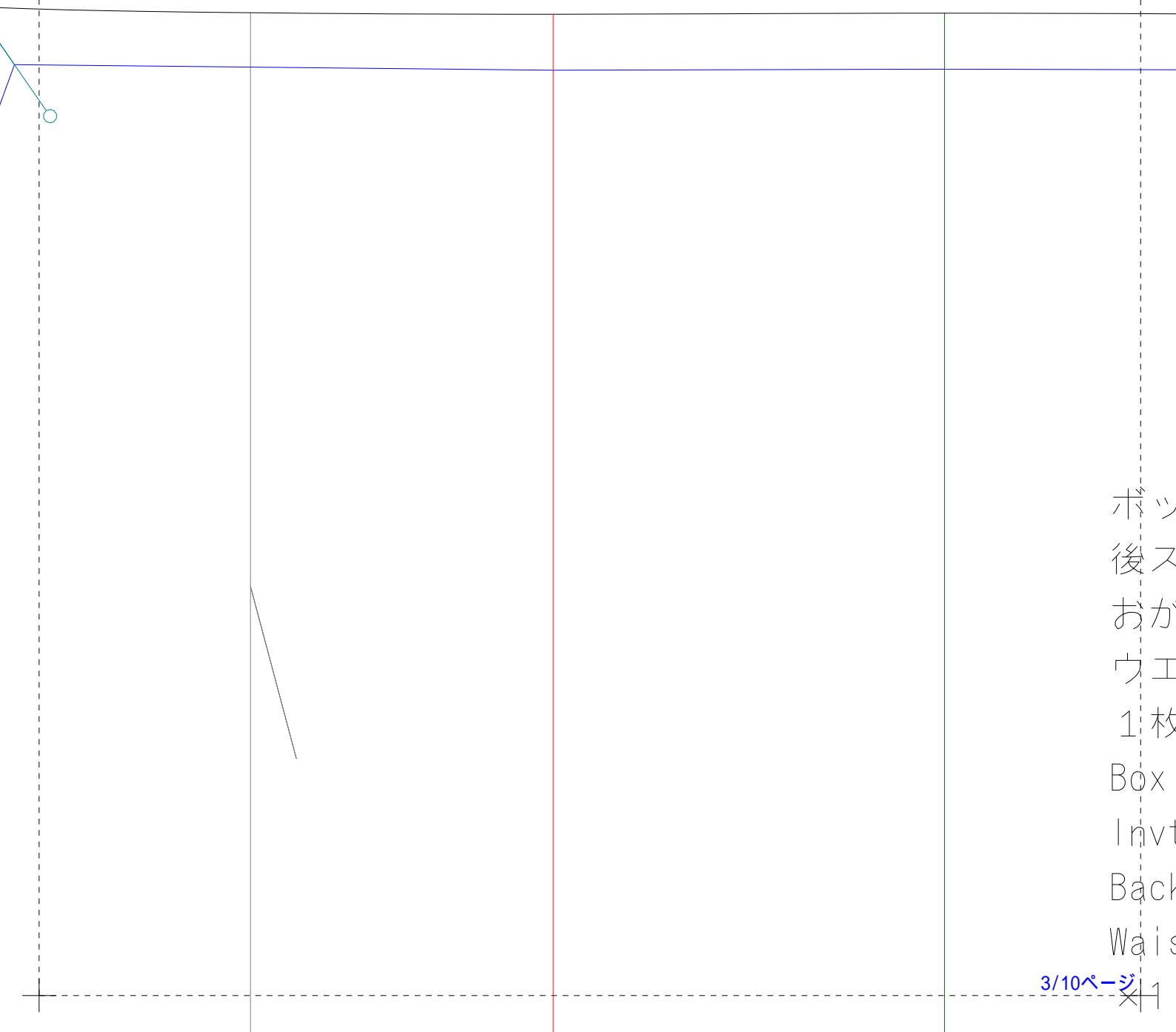
1	3	5	7	9
2	4	6	8	10

これが5cm以下の場合縮小されています
実際のサイズで印刷しなおしてください
方法が分からない場合はご連絡下さい



①
※脇の縫い代は1.5cmです

3



ボツ
後ス
おが
ウエ
1枚
Box
Invt
Back
Wa is

4

1



5



山折り Valley Fold

谷折り Mountain Fold

n Fold

/ Fold

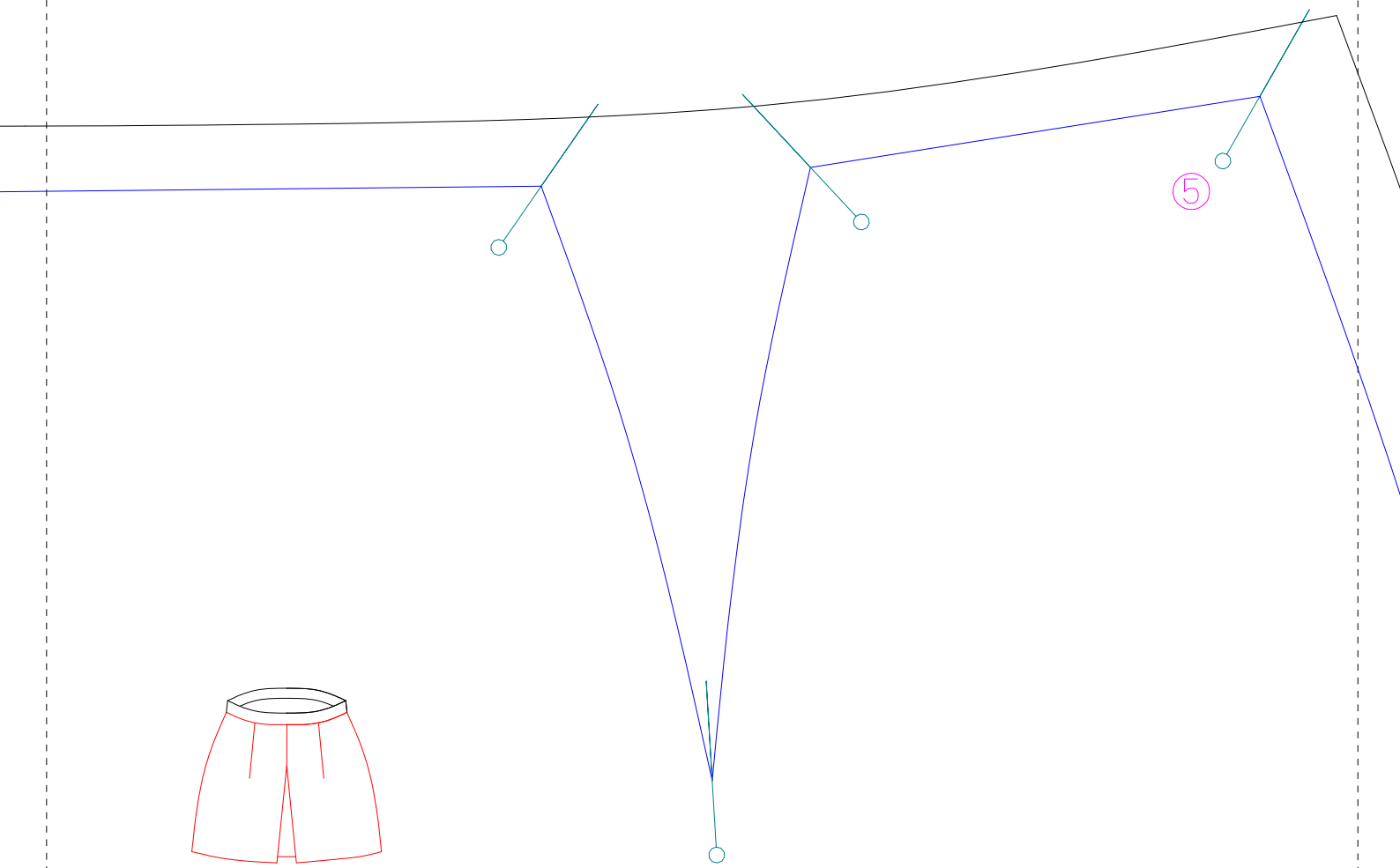
ボックスプリーツスカート
後スカート
おがみヒダ
ウエスト66cm
1枚
Box pleated skirt
Invted pleats
Back skirt 2
Waist 66cm
×1

6

谷折り Mountain Fold

山折り Valley Fold

6



すそに平行に紙を足せば丈をいくらでも伸ばせます

10分の1サイズです

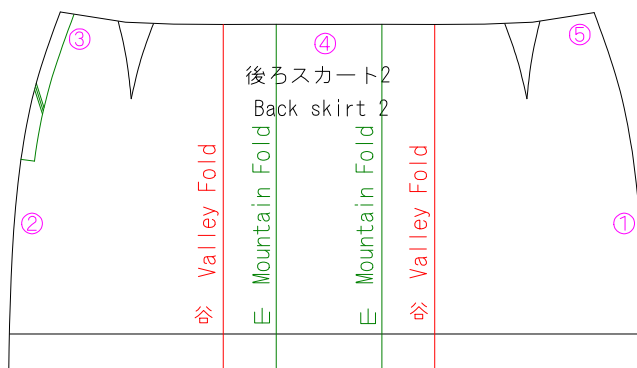
テープで貼り合わせると縫う手順がわかりやすくなります

10分の1で書いた布幅の上に配置すると

布の量の計算が簡単に出来ます

We made this pattern for person
from the above size also this pattern
comes with 1/10 size.

You don't have to count the amount
of material as.



10

②

※脇の縫い代は1.5cmです