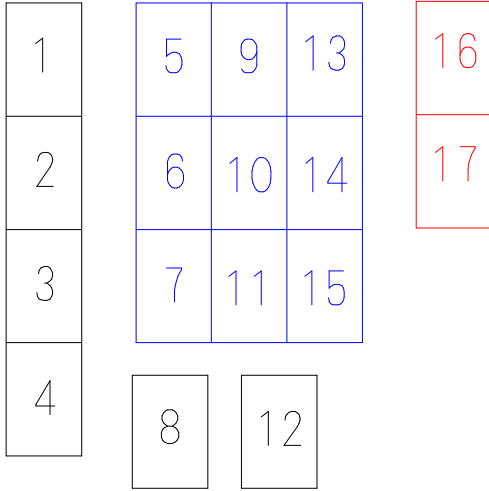
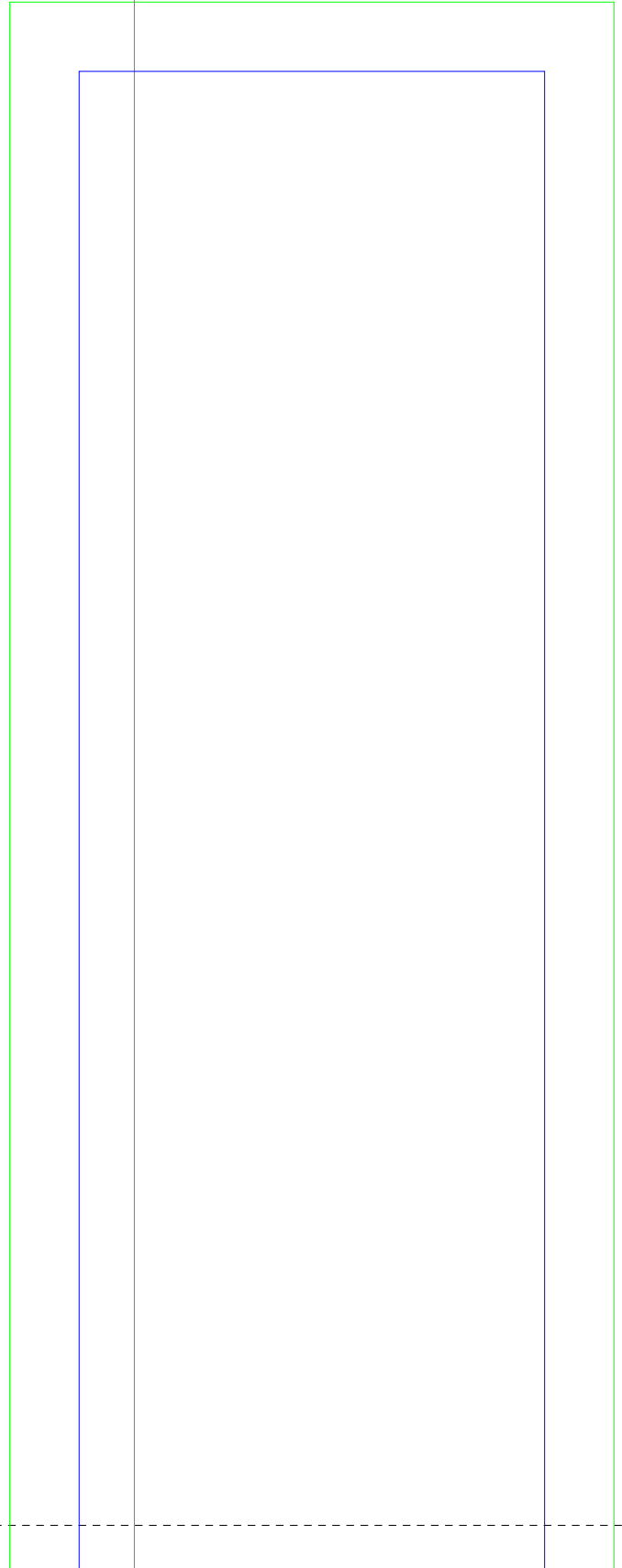
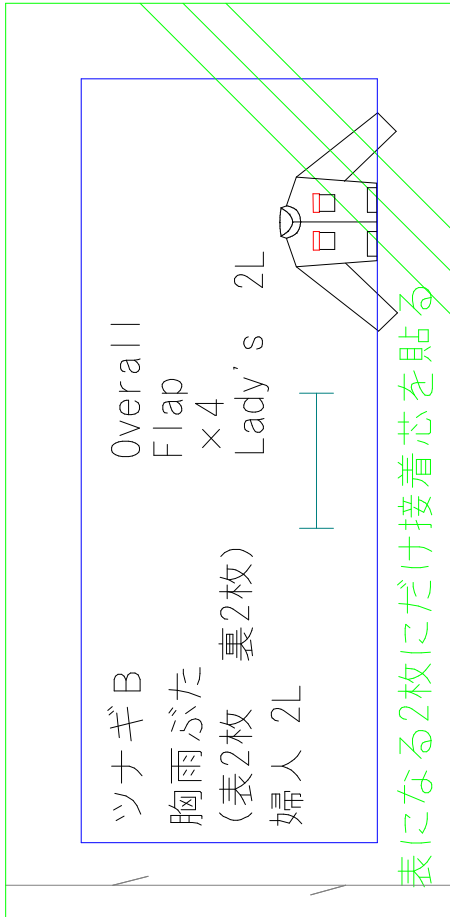
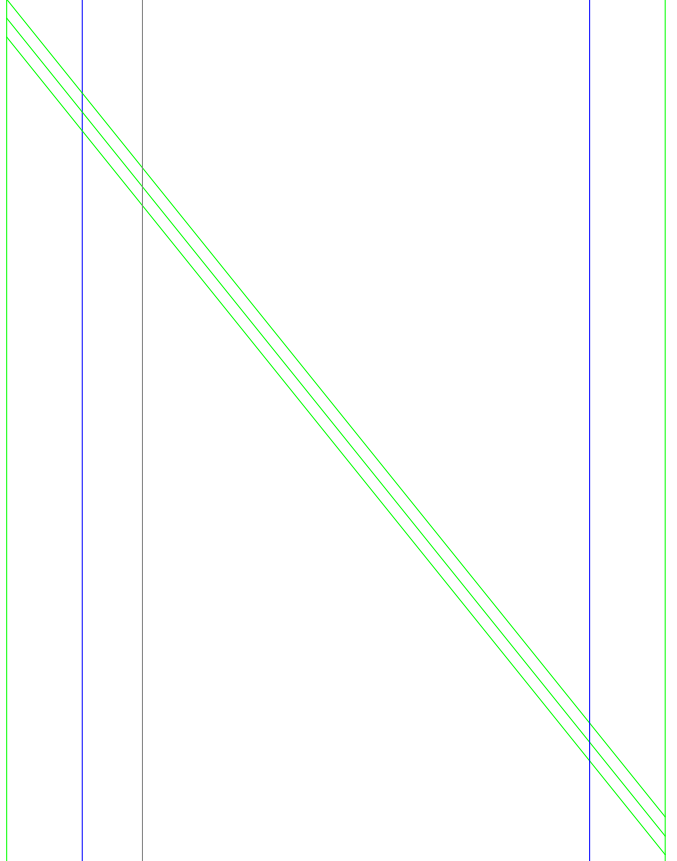
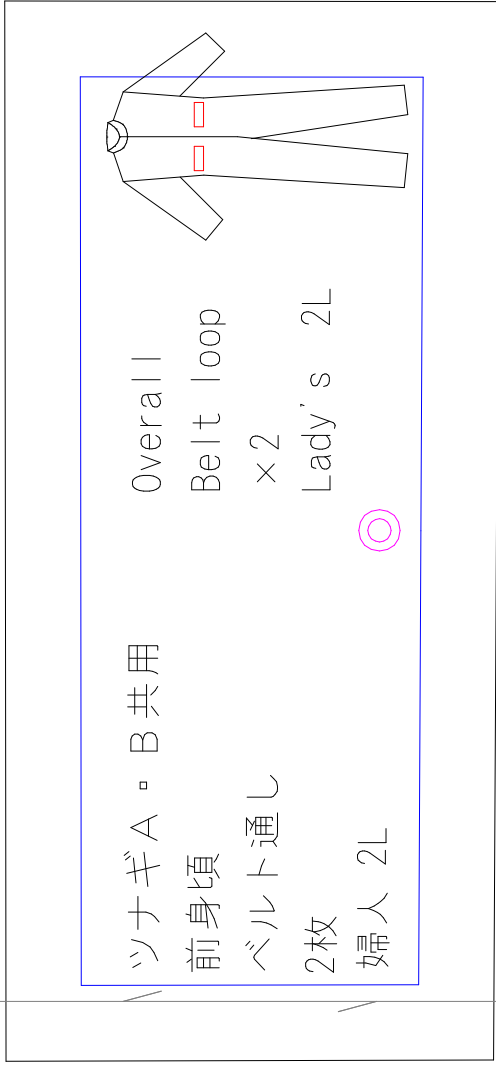


この図のように貼り合せてください
先に貼り合わせてから切ってください



これが5cm以下の場合縮小されています
実際のサイズで印刷しなおしてください
方法が分からない場合はご連絡下さい

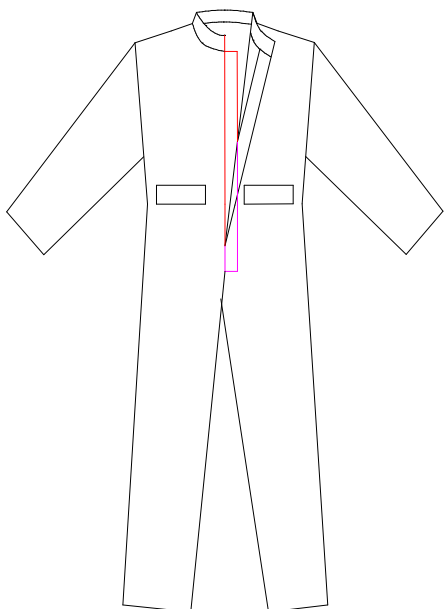




接着芯を貼る

ツナギA・B共用
持ち出し
1枚
婦人 2L

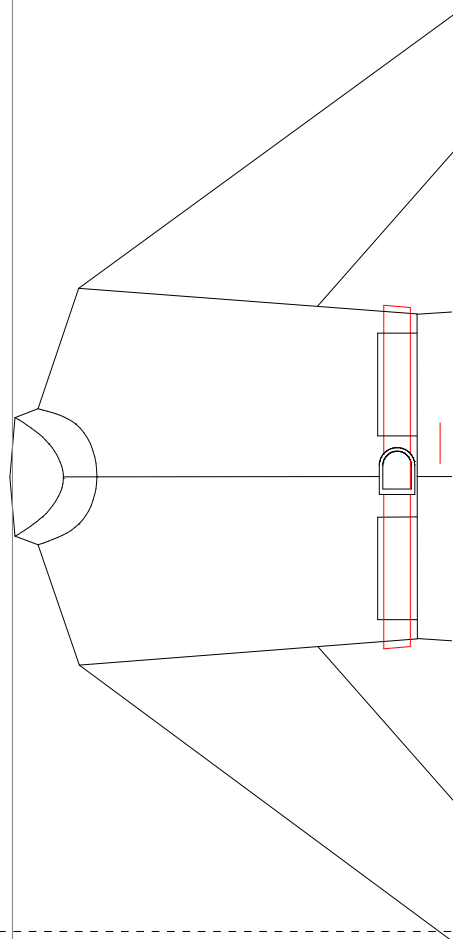
Overall
extension material
×1
Lady's 2L



②

②

1枚



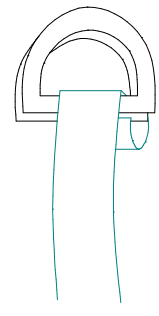
接着芯を貼る

⑧

ツナギA・B共用
ベルト
1枚
婦人 2L

Overall
Belt
×1
Lady's 2L

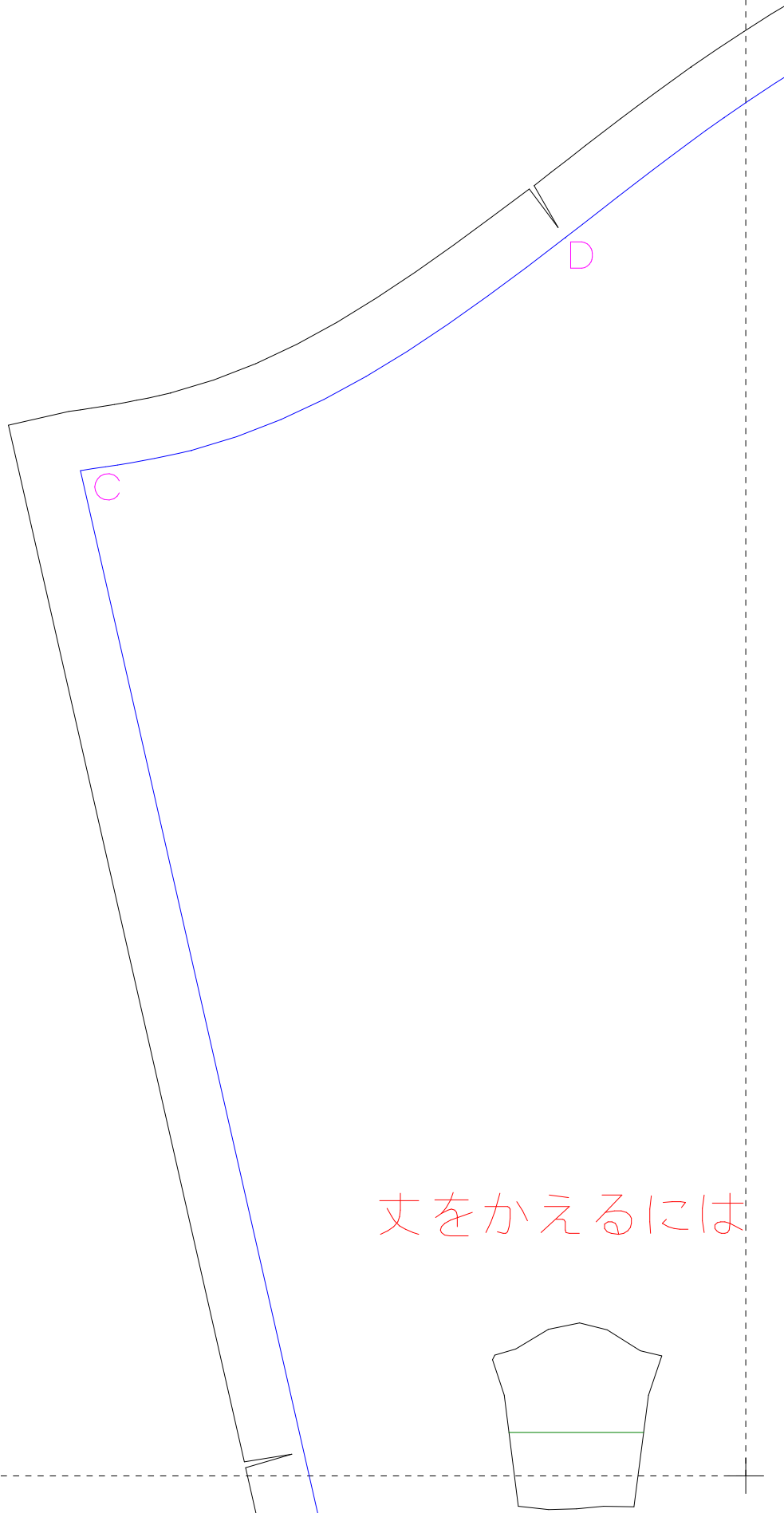
片側にDカンバックルをつける



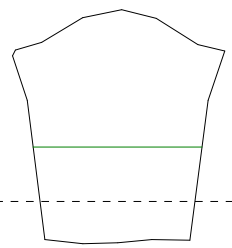
ツナギA・B共用
見返し
1枚
婦人 2L

Overall
Facing
×1
Lady's 2L

接着芯

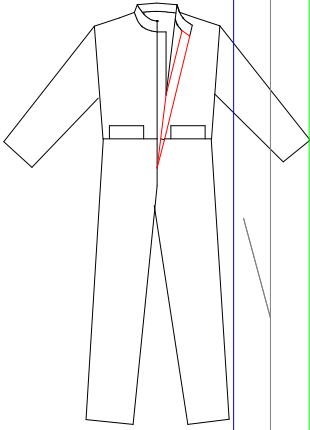


丈をかえるには



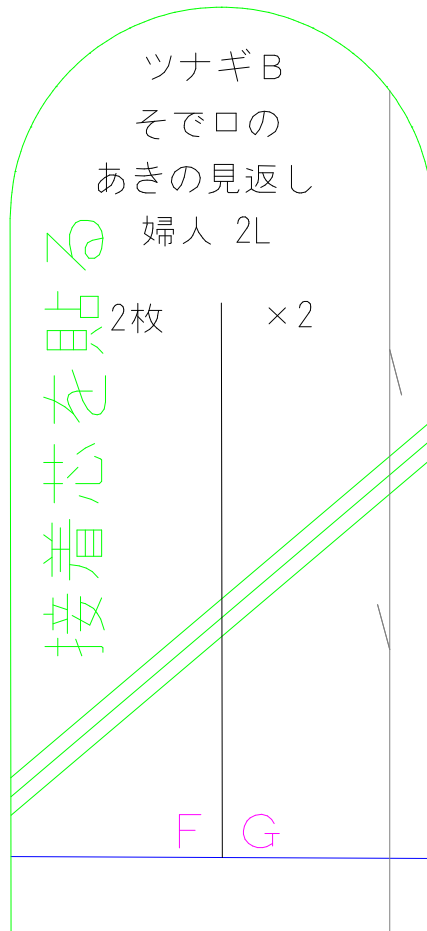
接着芯を貼る

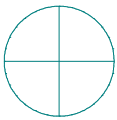
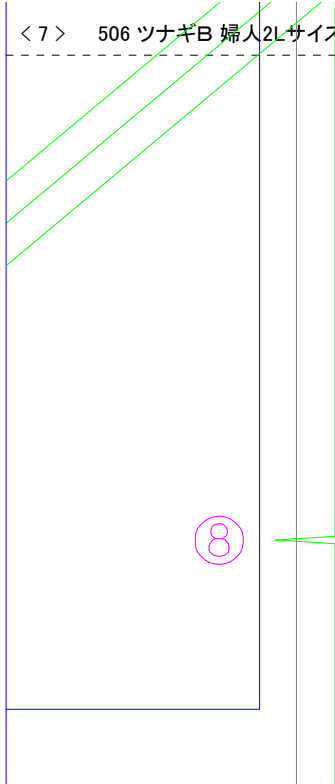
②



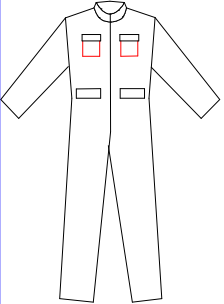
真ん中あたりで分割しま

E



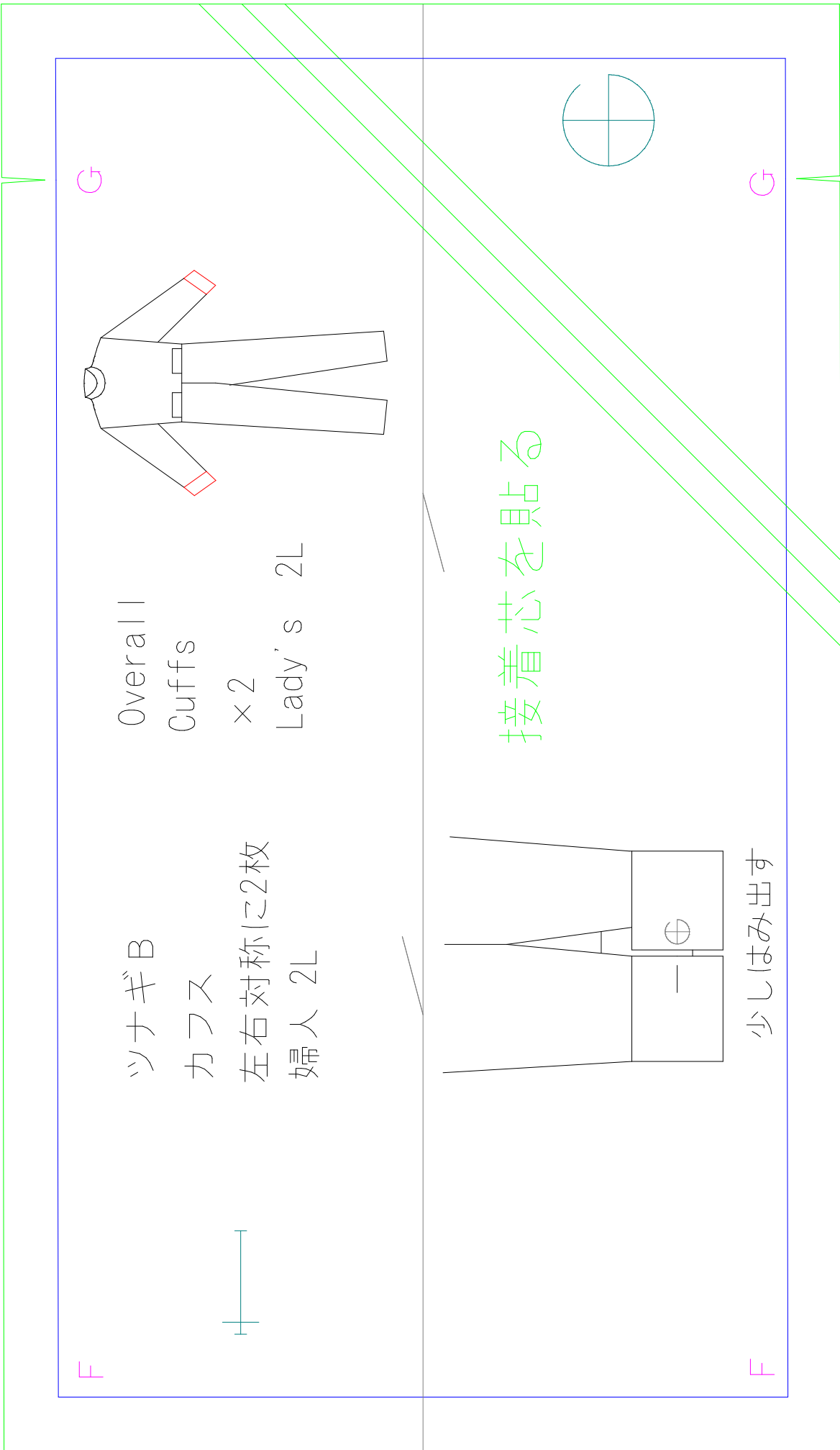


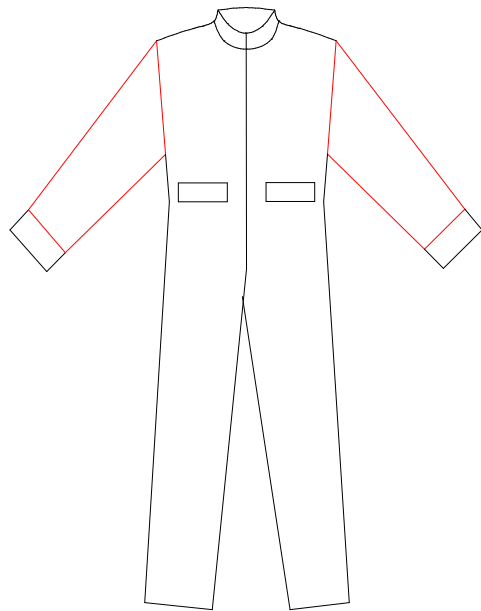
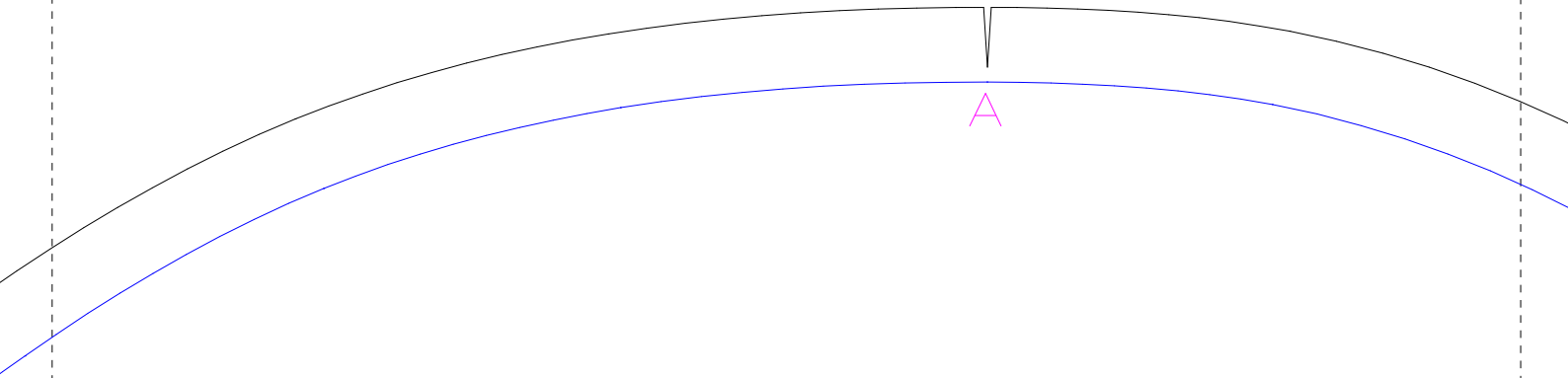
ツナギA・B 共用
胸ポケット
2枚
婦人 2L



Overall
Breast pocket
× 2
Lady's 2L

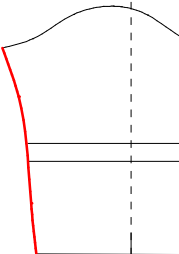
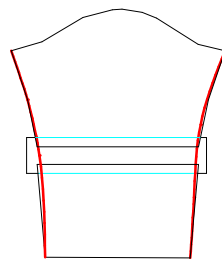
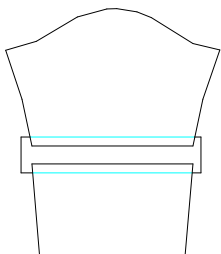
A rectangular box containing a circular icon with a crosshair at the top center. Below the icon is Japanese text: 'ツナギA・B 共用', '胸ポケット', '2枚', and '婦人 2L'. To the left of the text is a line drawing of a woman's overall with two chest pockets. To the right of the text is English text: 'Overall', 'Breast pocket', '× 2', and 'Lady's 2L'.





ツナギA・B共用
そで
左右対称に2枚
婦人 2L

Overall
Sleeve
×2 (bilateral symmetry)
Lady's 2L



伸ばしたい分広げて

滑らかになるように

よ

切ります

伸ばしたい分広げて、
裏から紙を足します

滑らかになるように
線をつなぎ直します

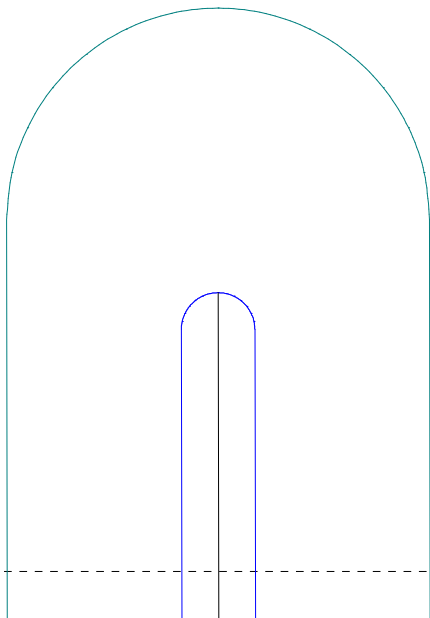
余分を切り

丈を増減したい時は↓この線で

切って間に伸ばしたい分紙を足したり

折りたたんで短くしたりと調節してください

この方法を覚えていると他の型紙でも簡単に応用がききますよ



そで丈の長さはカフスを加えた長さです
だいたい採寸した自分のそで丈より2~3cm位長めがちょ
悩んだら型紙をテープで組み立てて
体に当ててみると早いよ

F

G

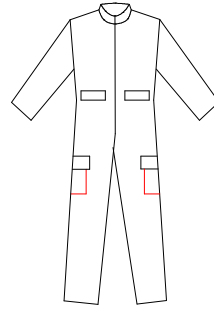
出来上がり袖丈

接着芯を貼る

ここまで雨ぶたを重ねる



ツナギB
ズボン脇ポケット
左右対称に2枚
婦人 2L



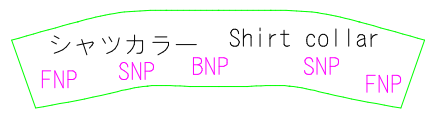
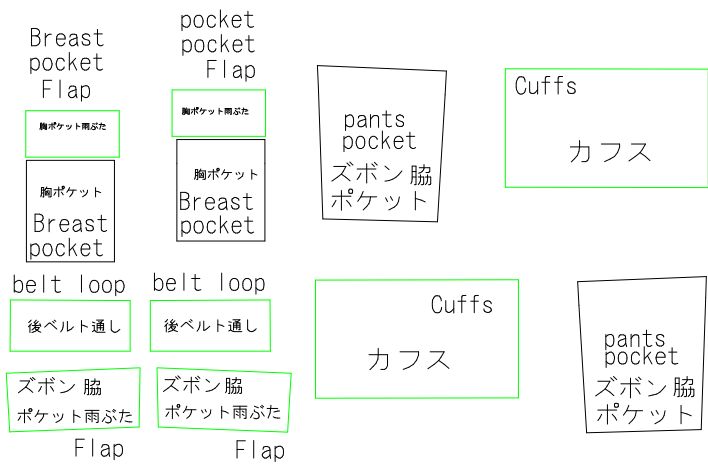
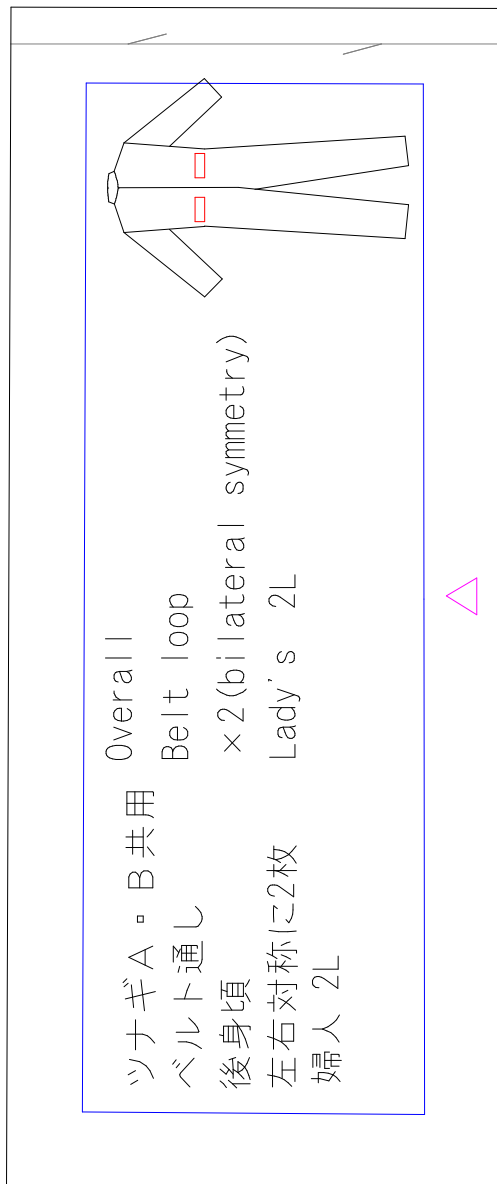
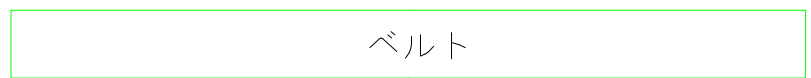
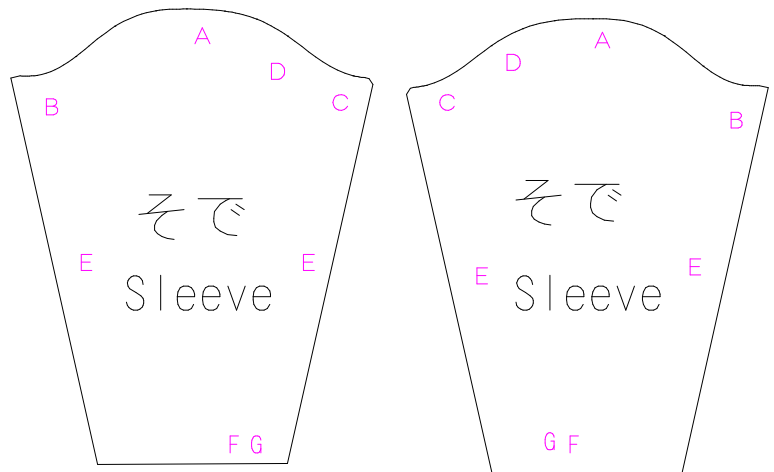
Overall
Pants pocket
×2 (bilateral symmetry)
Lady's 2L

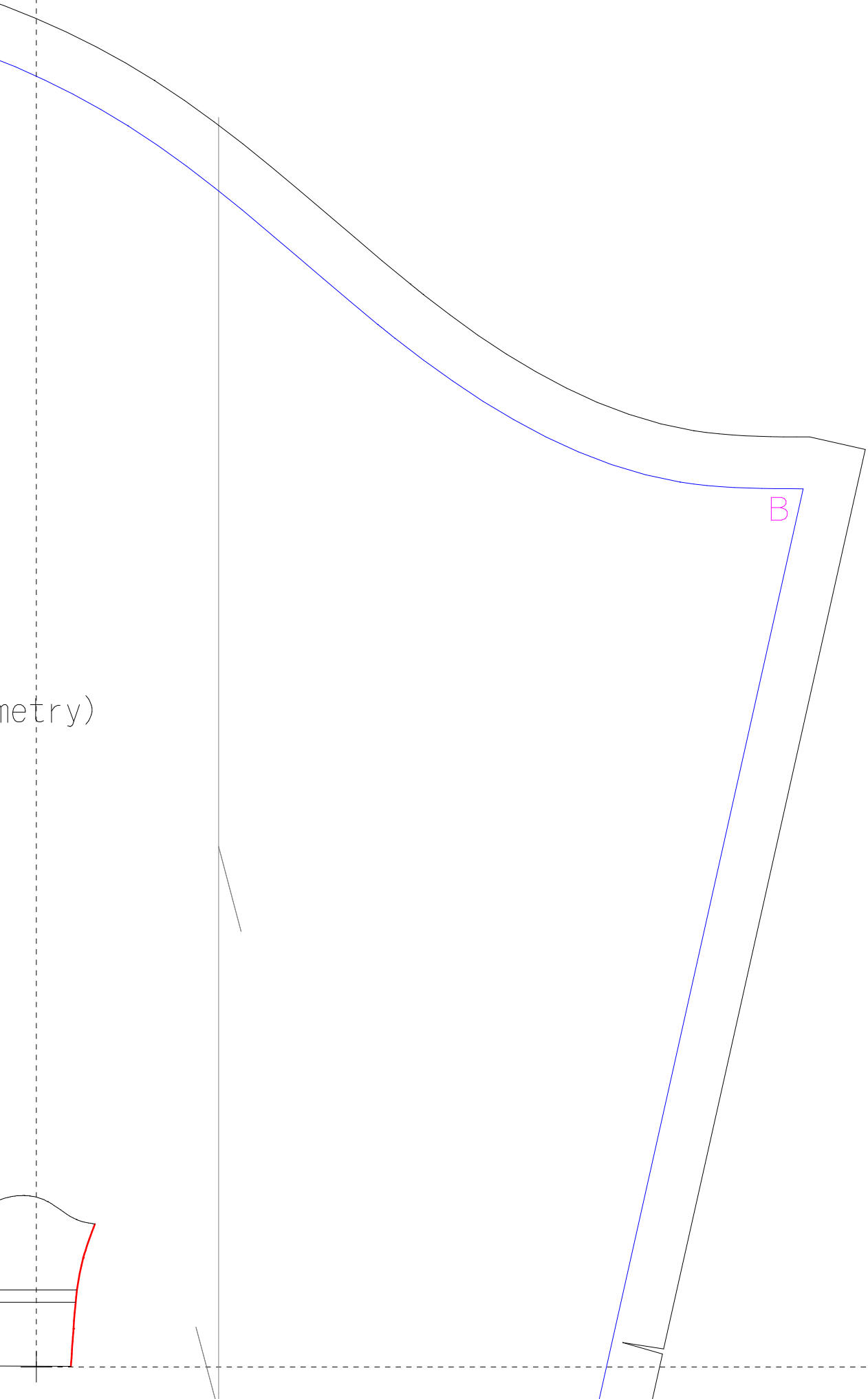
We made this pattern for person from the above size also this pattern comes with 1/10 size. You don't have to count the amount of material as.

10分の1サイズです

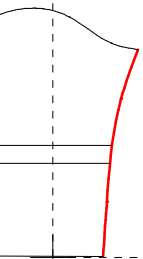
テープで貼り合わせると縫う手順がわかりやすくなります
10分の1で書いた布幅の上に配置すると
布の量の計算が簡単に出来ます

前ベルト通し
前ベルト通し
belt loop





metry)



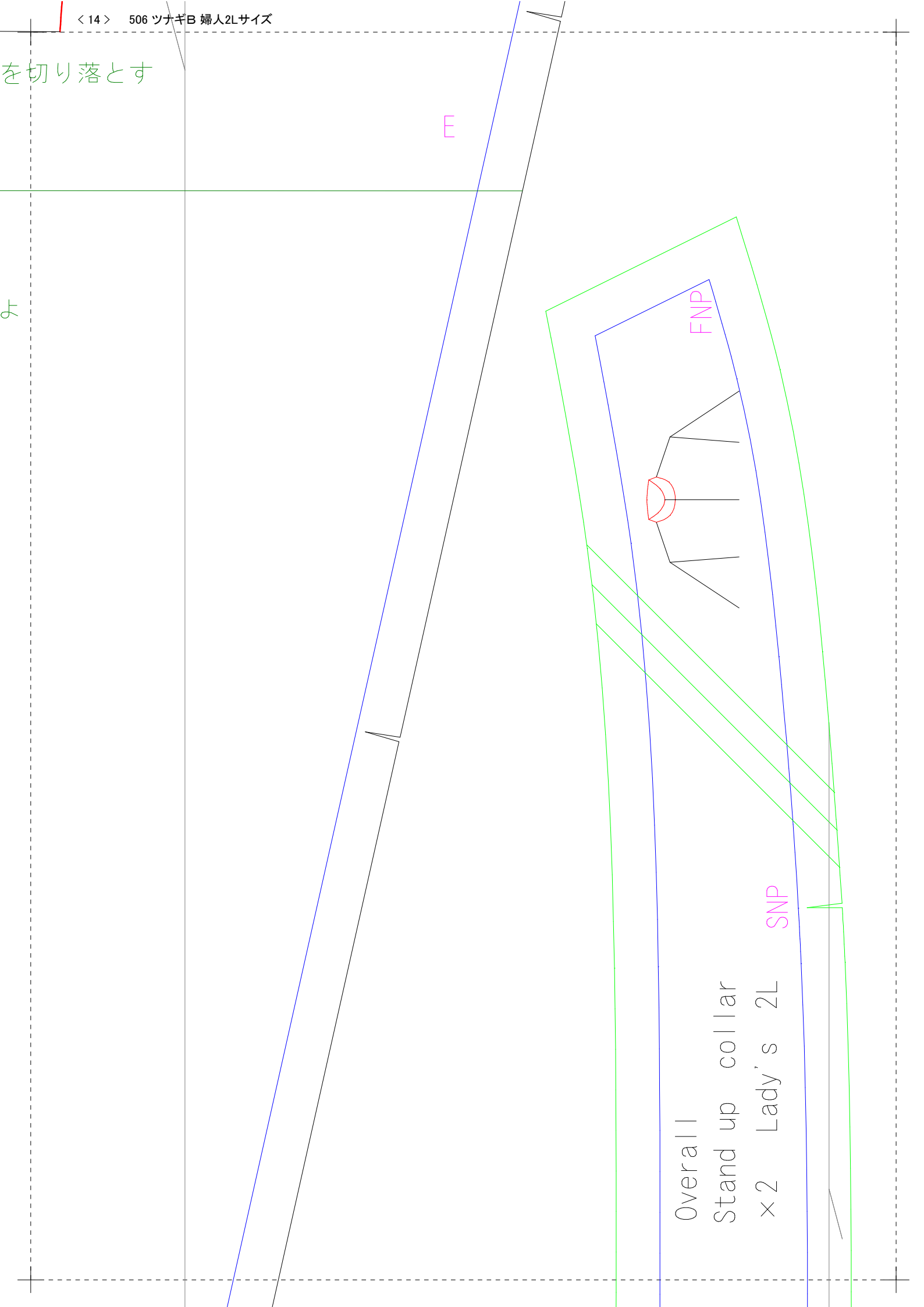
を切り落とす

E

FNP

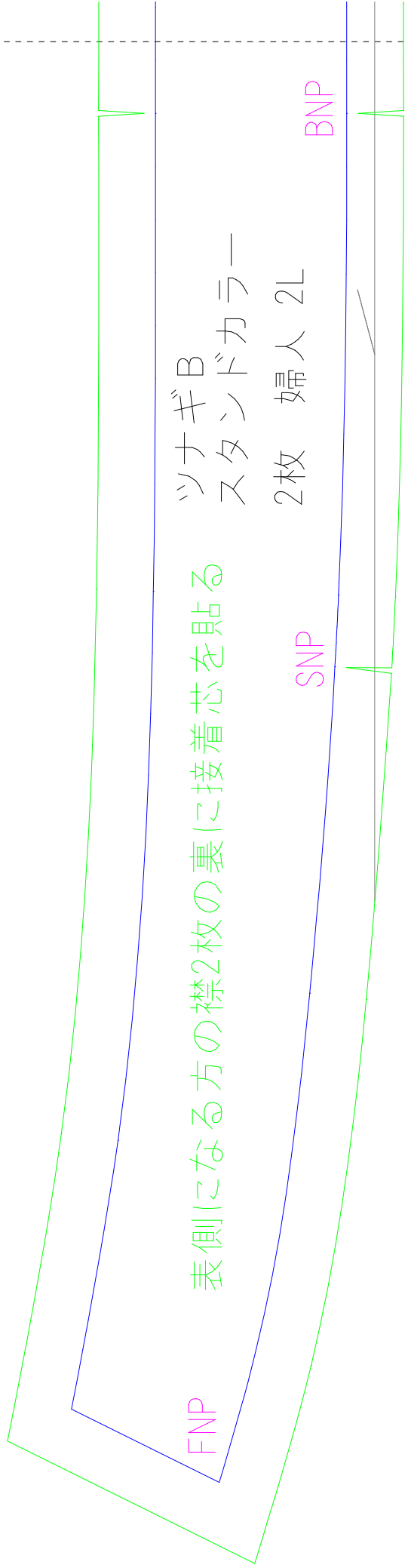
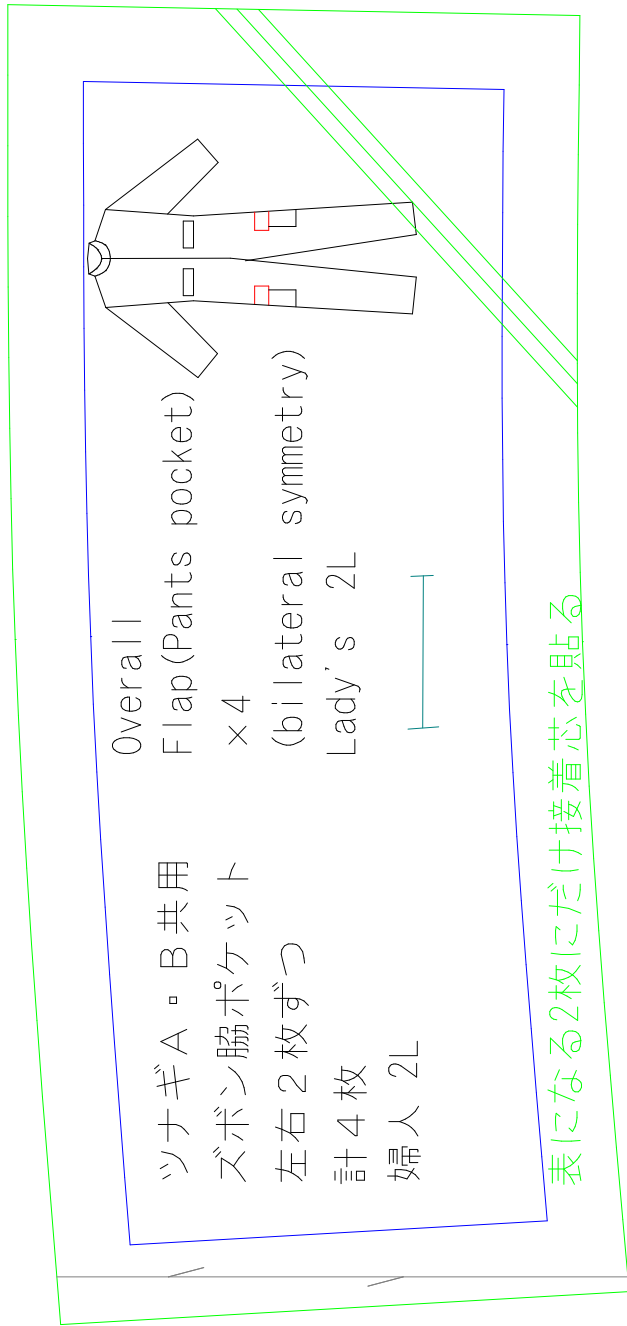
SNP

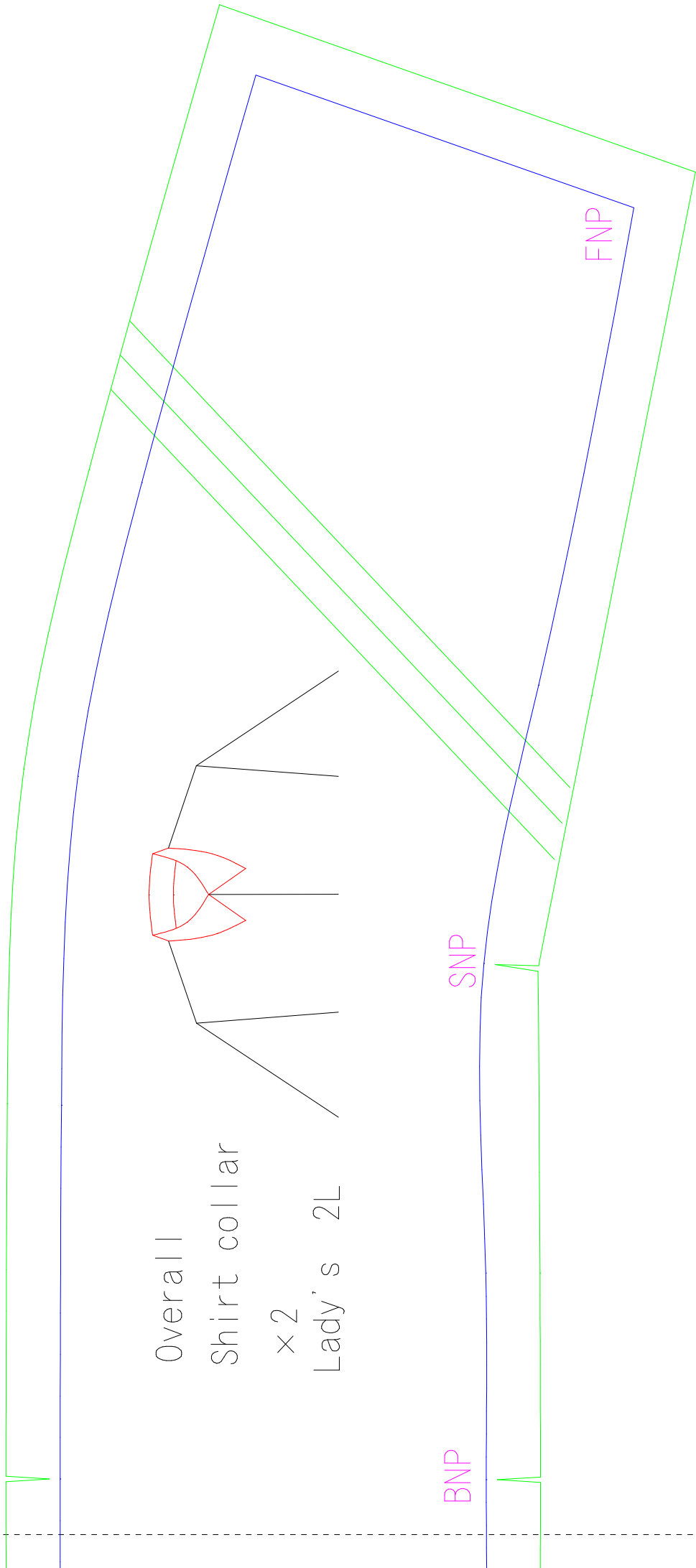
Overall
Stand up collar
× 2 Lady's 2L



がちょうどいい

り袖丈 57.5





Overall
Shirt collar
× 2
Lady's 2L

BNP

SNP

FNP

ツナギB
シヤツカラー
2枚
婦人 2L

表側になる方の襟2枚の裏に接着芯を貼る

SNP

FNP

