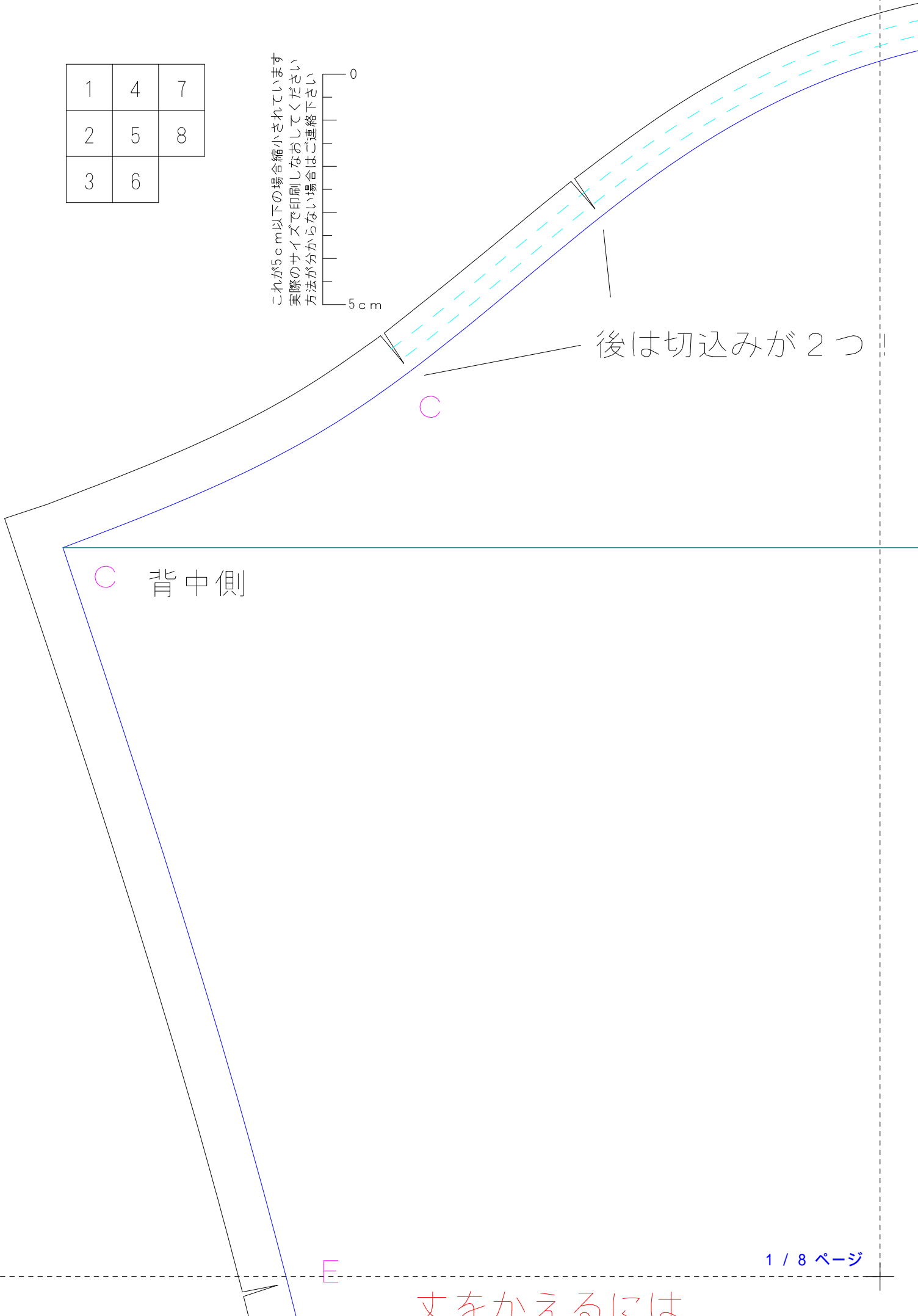


1	4	7
2	5	8
3	6	

これが5cm以下の場合縮小されています  
 実際のサイズで印刷しなおしてください  
 方法が分からない場合はご連絡下さい



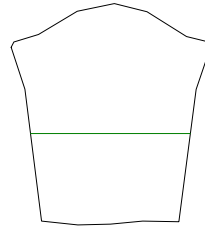
後は切込みが2つ

C 背中側

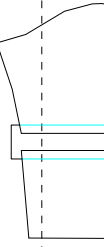
E

丈をかえるには

## 丈をかえるには



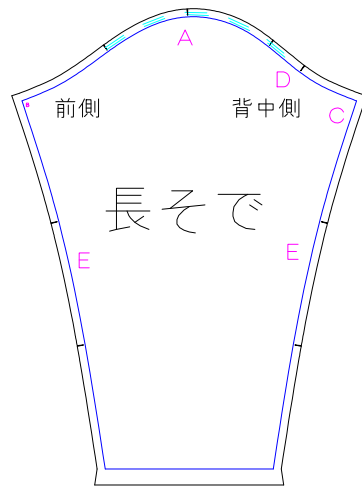
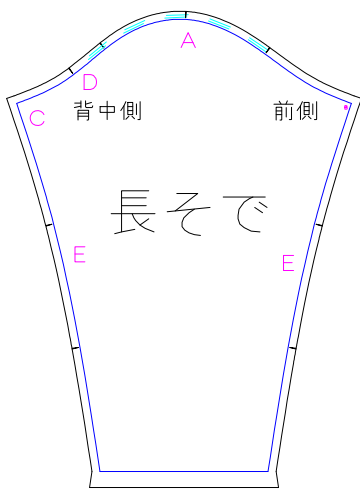
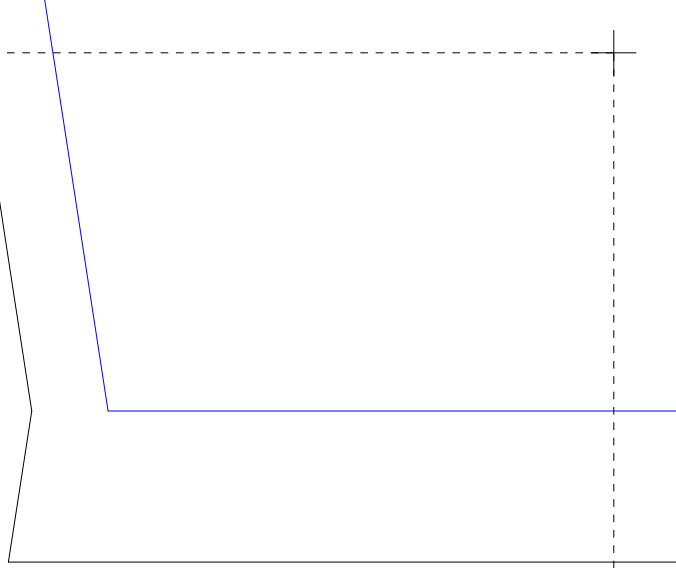
真ん中あたりで分割します

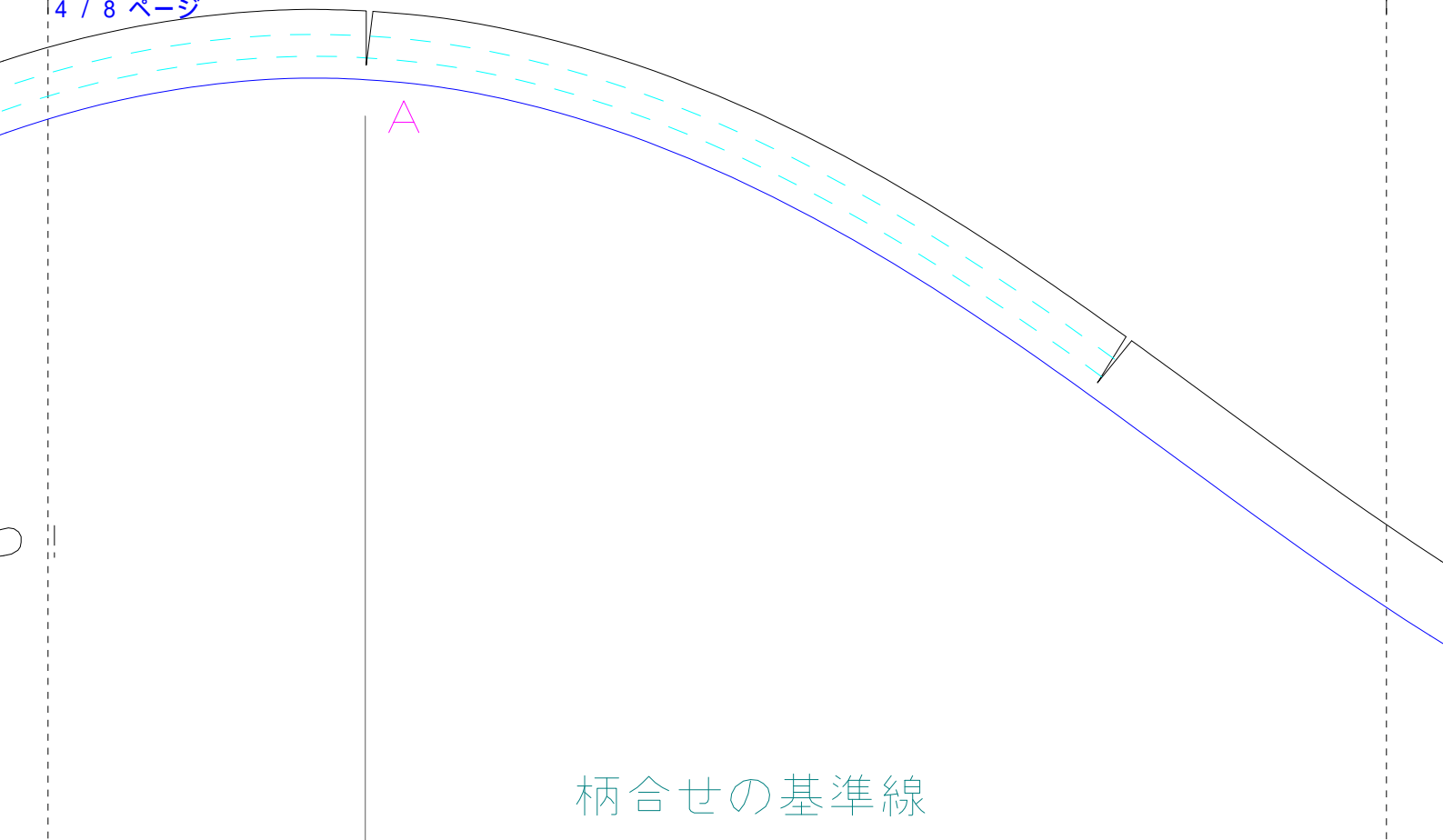


伸ばした  
裏から紙

丈を増減したい時は↓この線で

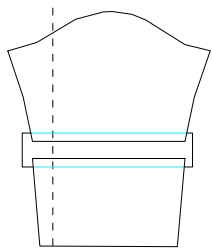
切って間に伸ばしたい分紙を足したり  
折りたたんで短くしたりと調節してく  
この方法を覚えていると他の型紙でも



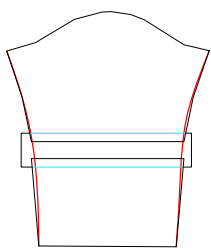


柄合せの基準線

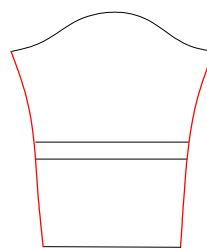
6本ピンタックブラウス  
長そで  
左右対称に2枚  
婦人 L



ばしたい分広げて、  
から紙を足します



滑らかになるように  
線をつなぎ直します



余分を切り落とす

線で  
したり  
してください  
紙でも簡単に応用がききますよ



