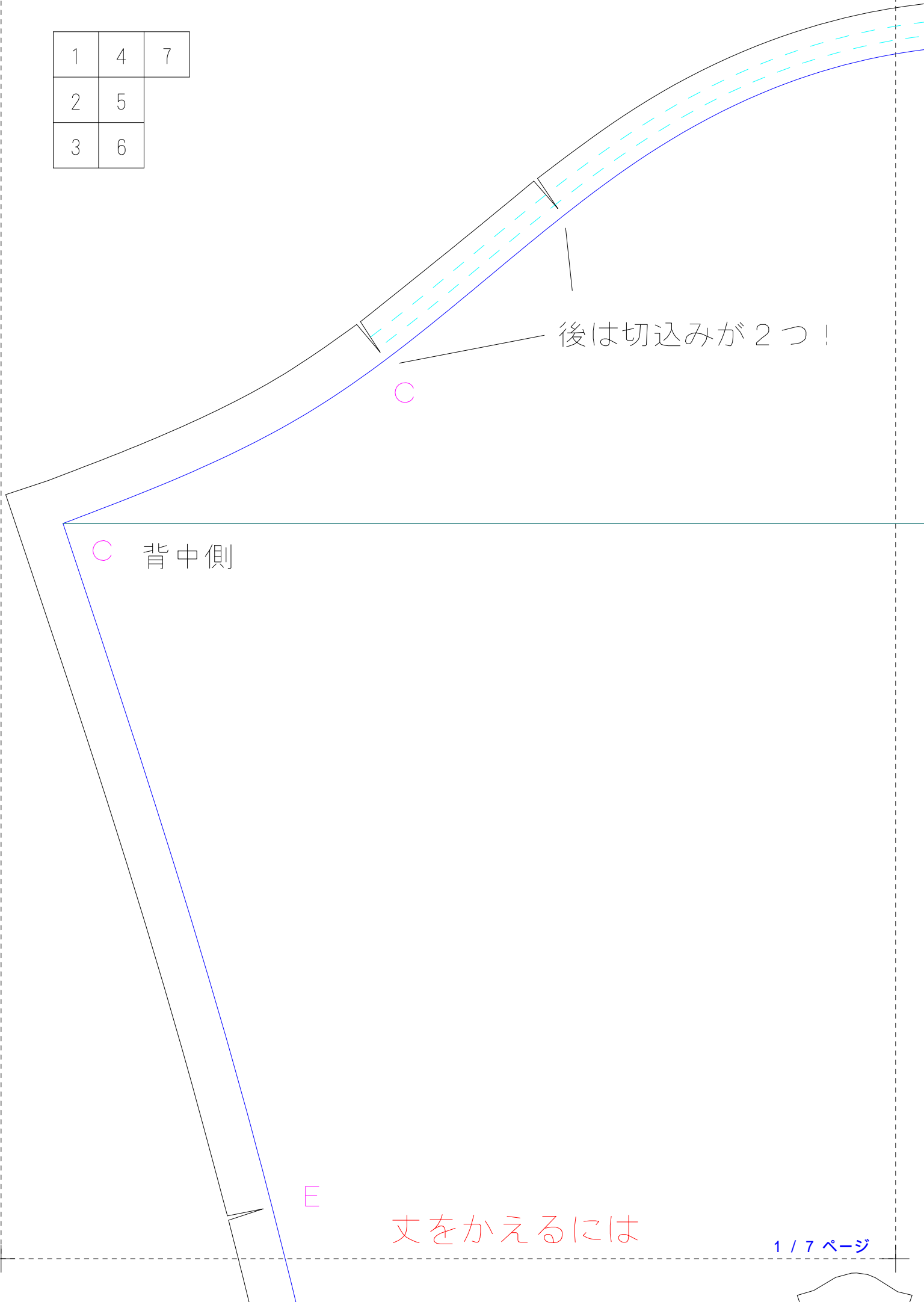


1	4	7
2	5	
3	6	



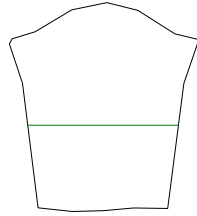
後は切込みが2つ!

C

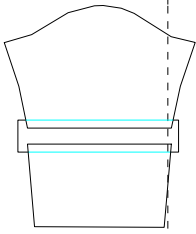
C 背中側

E

丈をかえるには



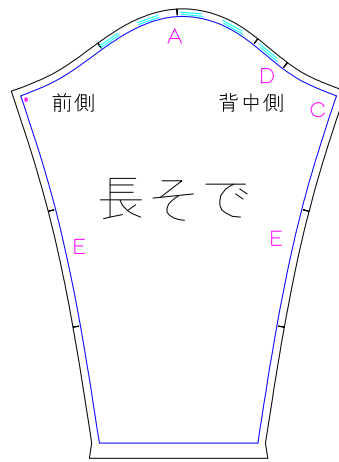
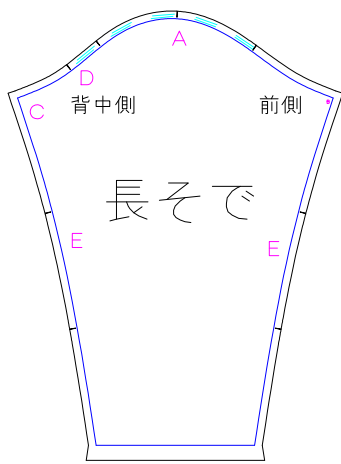
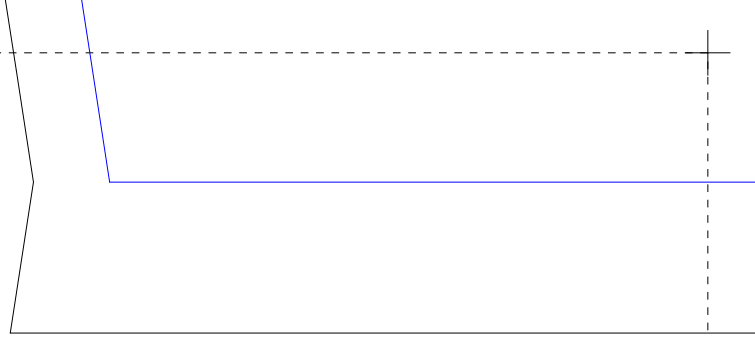
真ん中あたりで分割します



伸ばしたい分だけ
裏から紙を足し

丈を増減したい時は↓この線で

切って間に伸ばしたい分紙を足したり
折りたたんで短くしたりと調節してください
この方法を覚えていると他の型紙でも簡単に

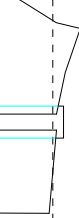


A

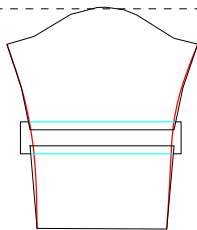
柄合せの基準線

6本ピンタックブラウス
長そで
左右対称に2枚
婦人 M

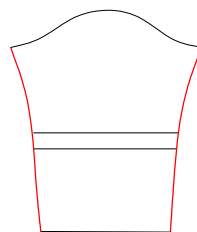
E



い分広げて、
を足します

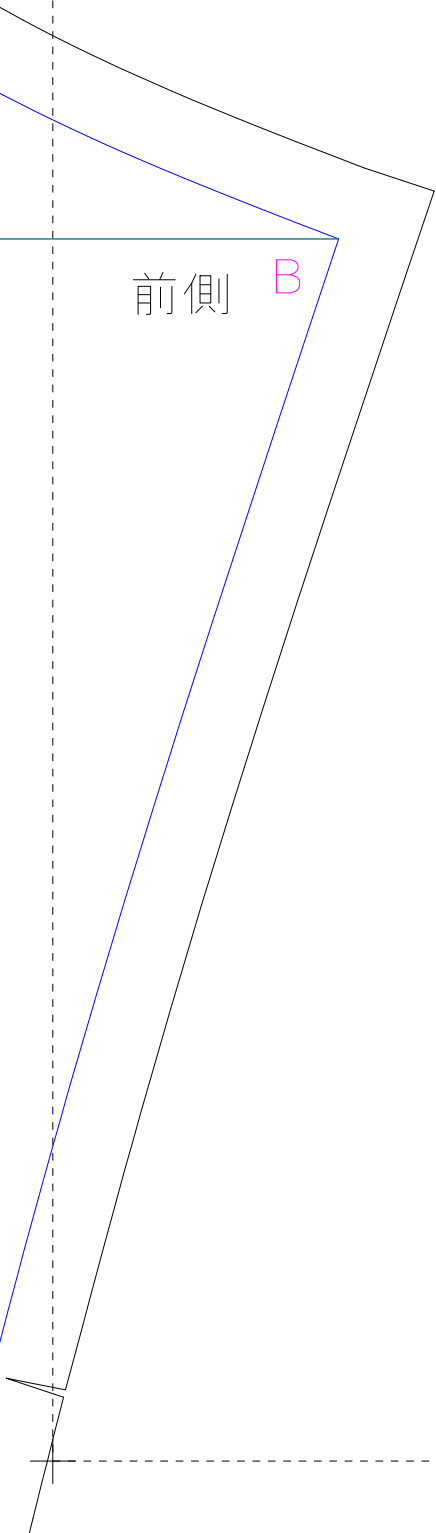


滑らかになるように
線をつなぎ直します



余分を切り落とす

ださい
簡単に応用がききますよ



前側 B