

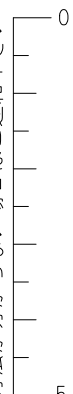
1

この図のように貼り合せてください  
先に貼り合わせてから切ってください

1	5	9	13
2	6	10	14
3	7	11	15
4	8	12	16

17	19	21	23
18	20	22	24

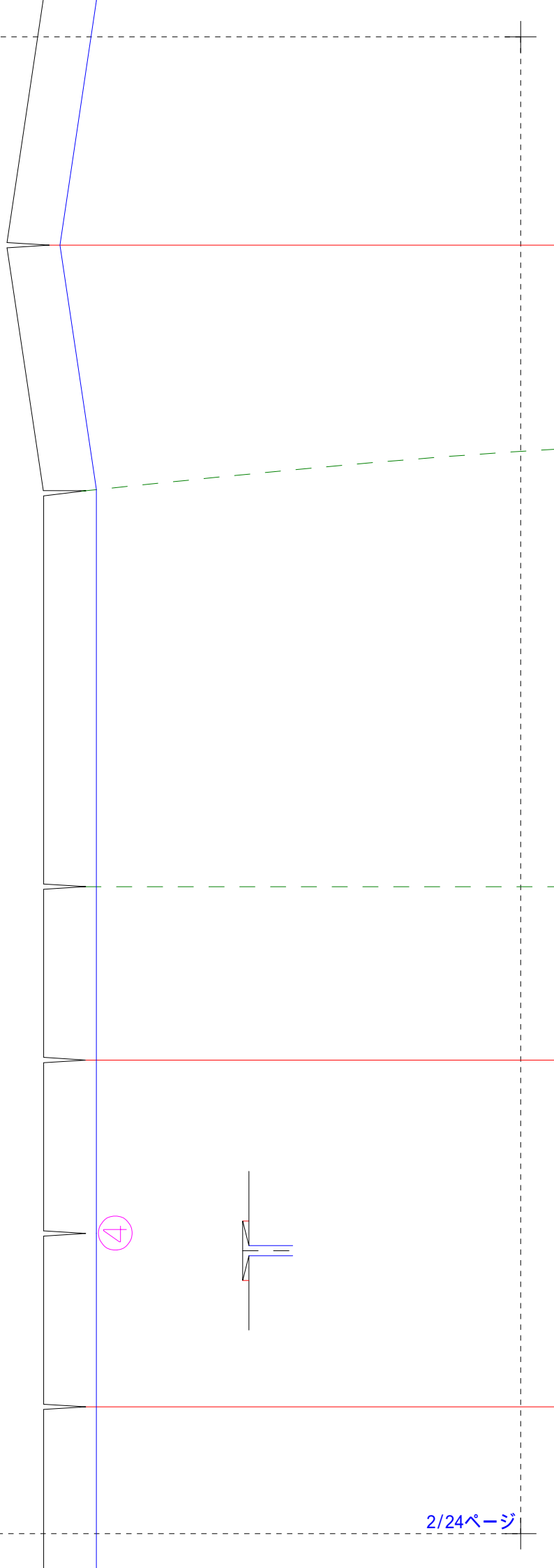
これが5cm以下の場合縮小されています  
実際のサイズで印刷しなおしてください  
方法が分からない場合はご連絡下さい

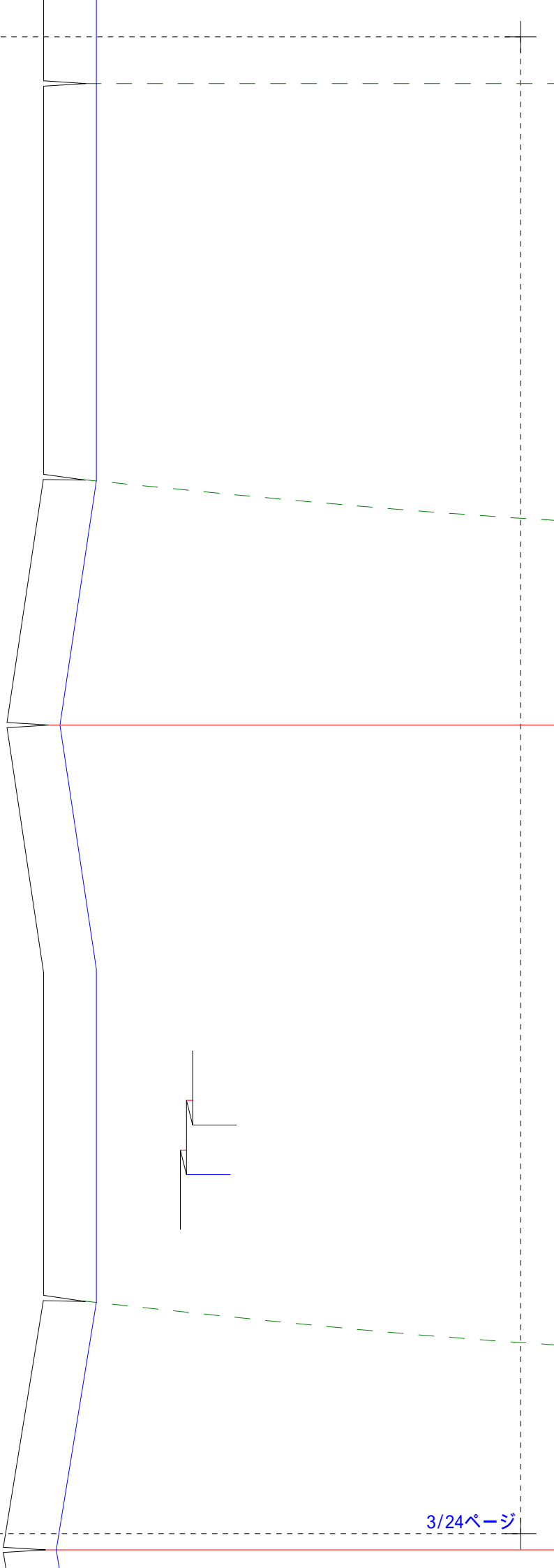


キリトリセン

5

出来上がりの線





4

5

5

7

Valley Fold 谷折り

Mountain Fold 山折り

Valley Fold 谷折り

Mountain Fold 山折り

Mountain Fold 山折り

Valley Fold 谷折り

Valley Fold 谷折り

Mountain Fold 山折り

山折り Mountain Fold

山折り Mountain Fold

谷折り Valley Fold

ローウエストのボックスプリーツワンピース

前スカート

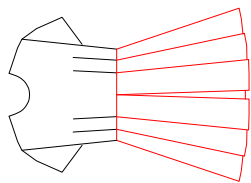
1枚

婦人 S

front skirt

× 1

Lady's S



山折り Mountain Fold

谷折り Valley Fold

8





9



Vall

Mounta

10

Valley

Mountain

Mountain

Valley

Fold

in Fold

in Fold

n Fold

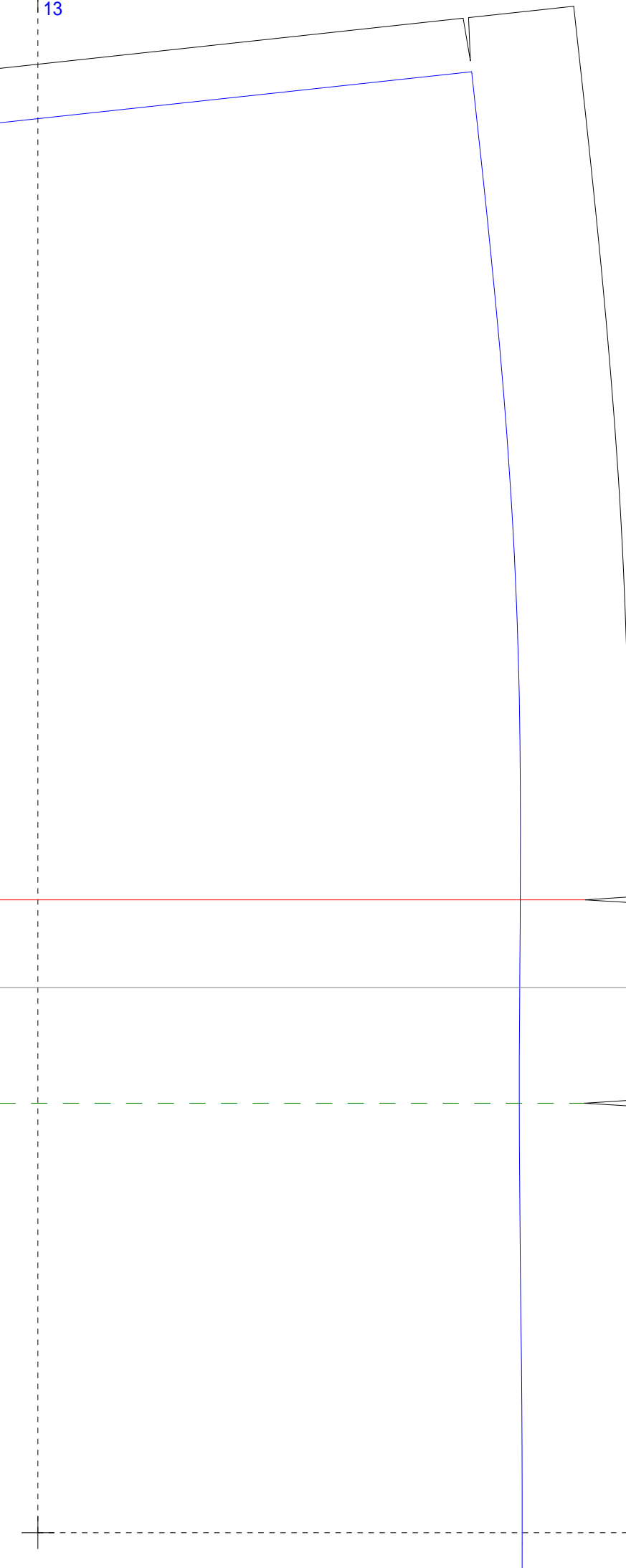
Fold

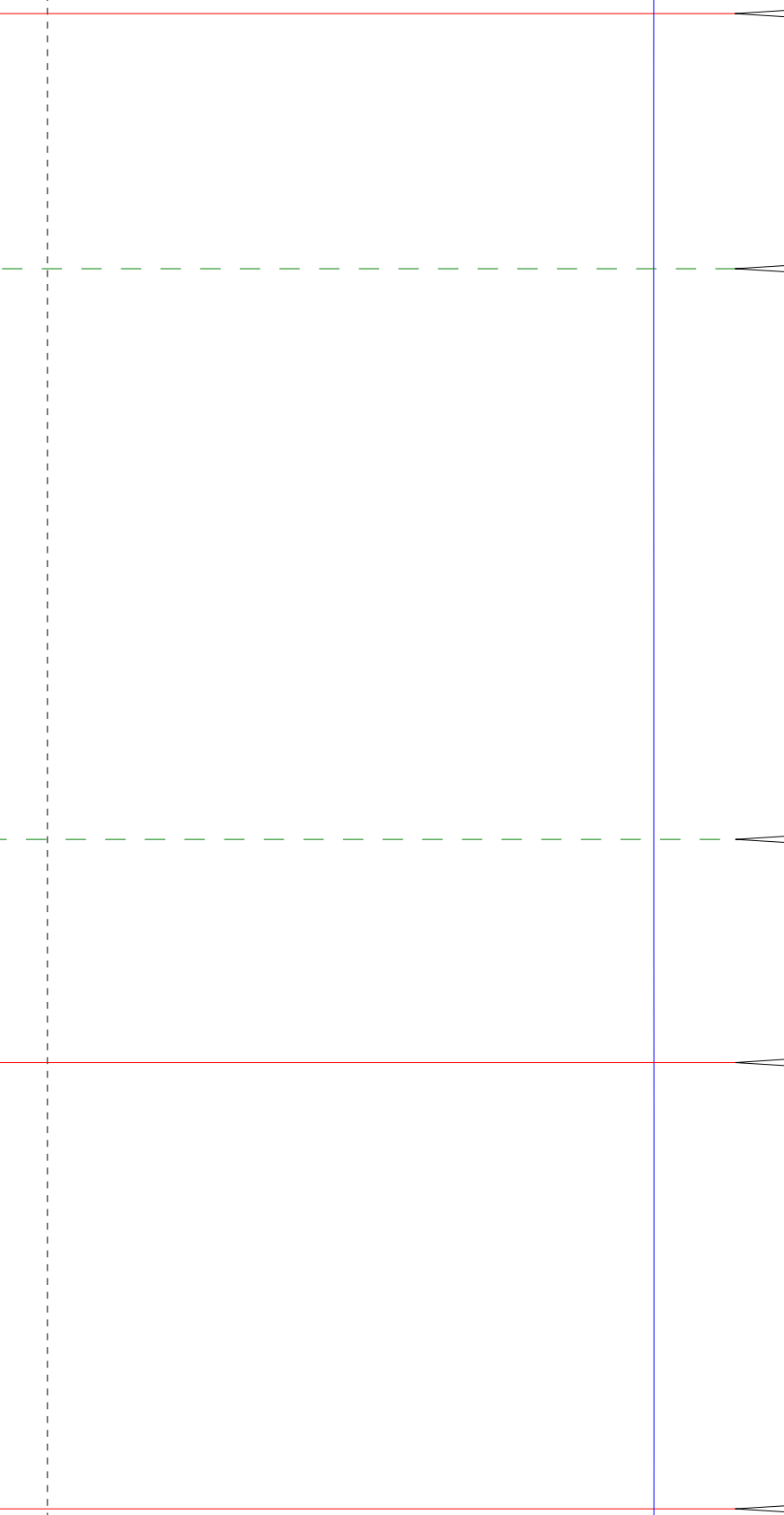
in Fold

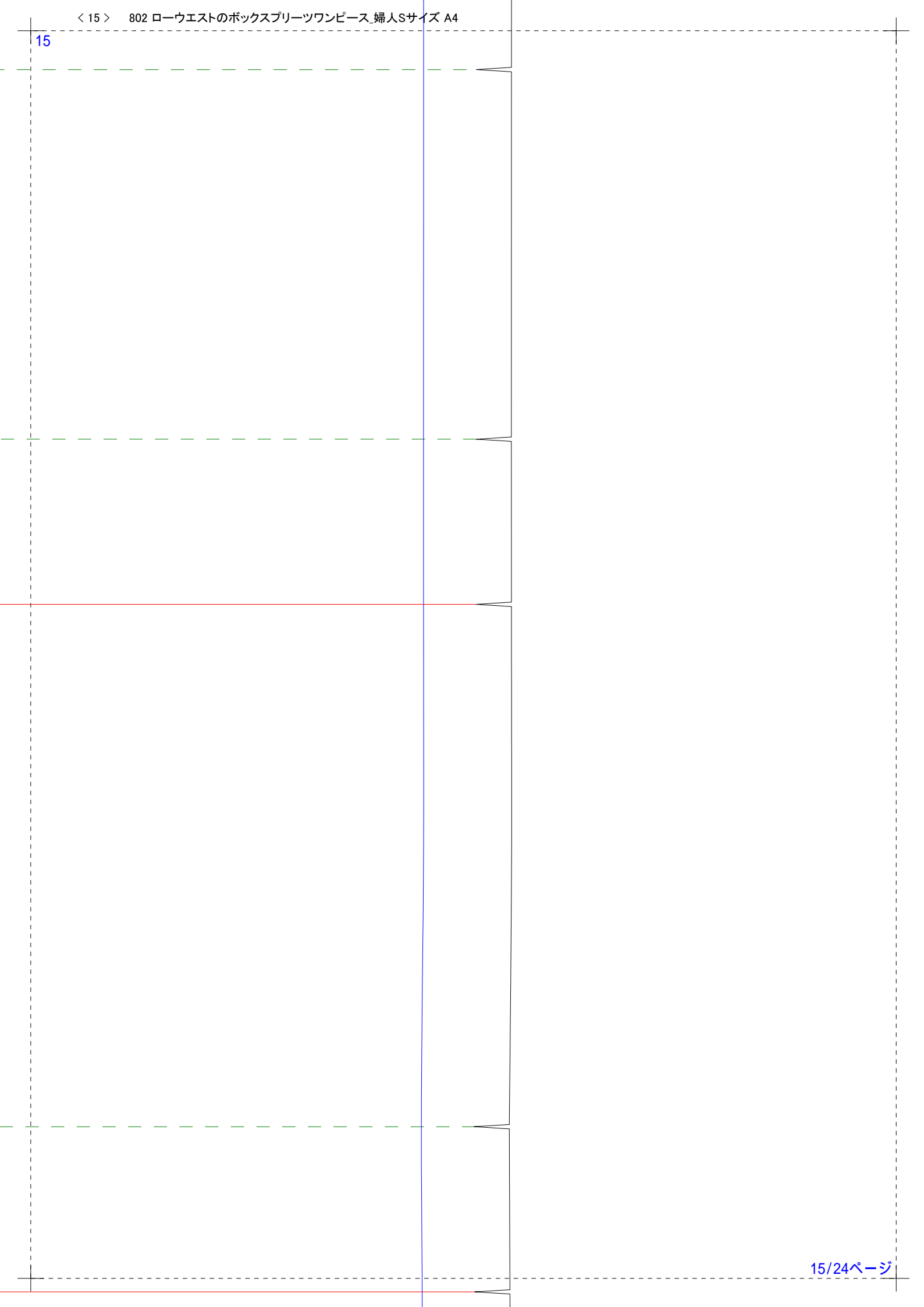
y Fold

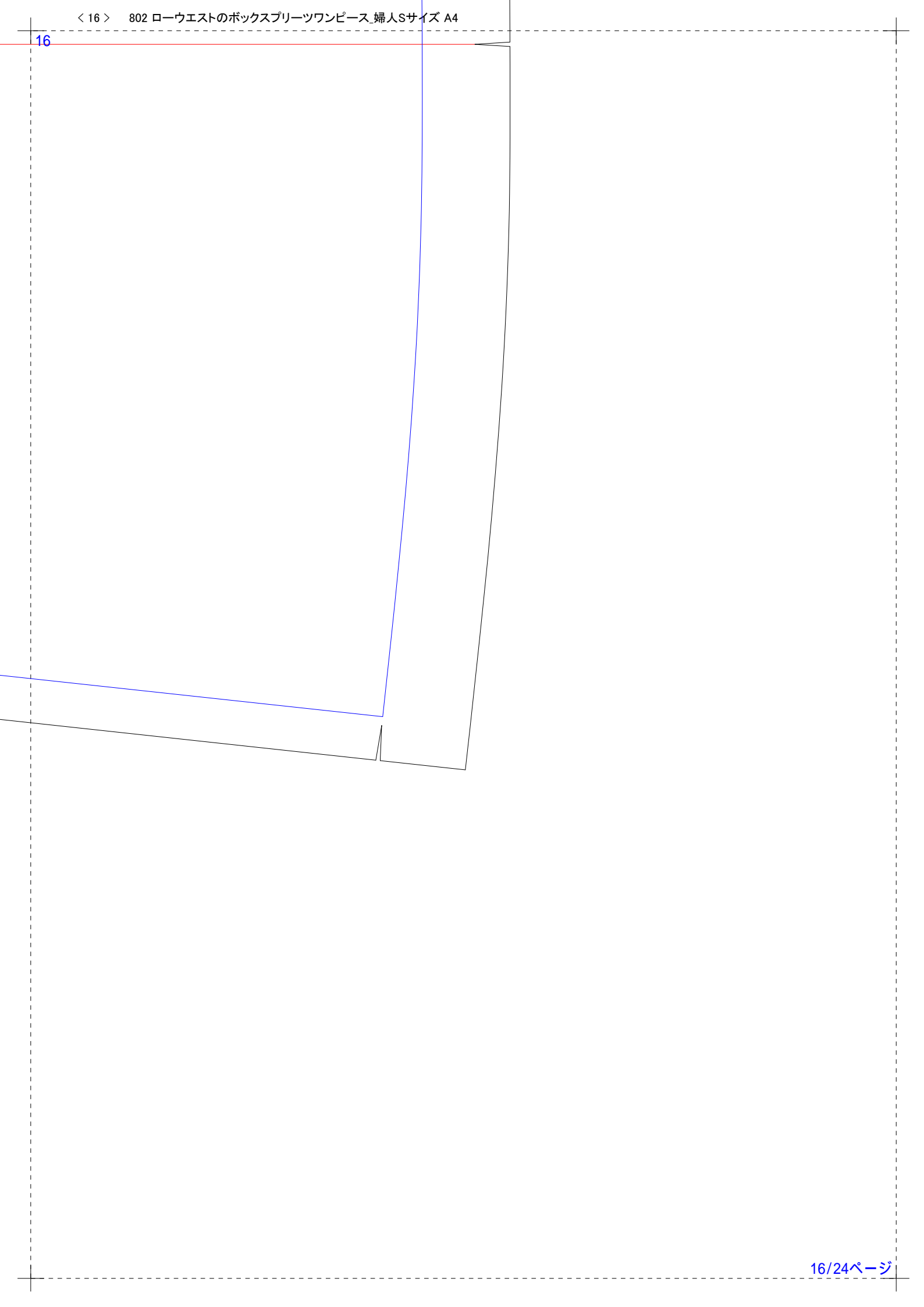


13





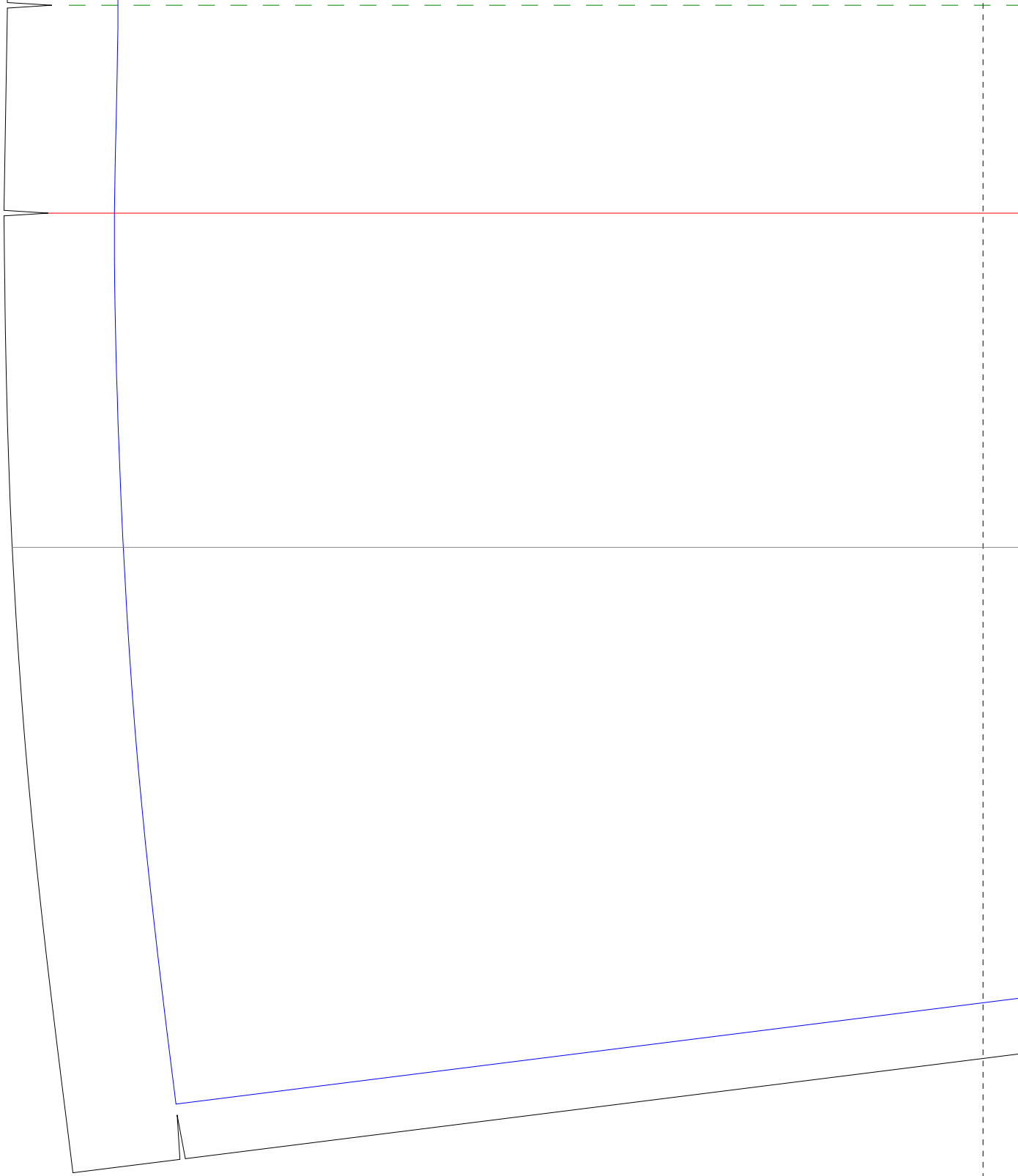






キリトリセン

出来上がりの線



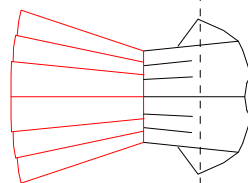


Mountain Fold

山折り

Valley Fold

谷折り



Mountain Fold

山折り

Valley Fold

谷折り



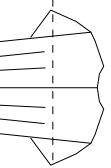
←ファスナー付けここまで

Zipper



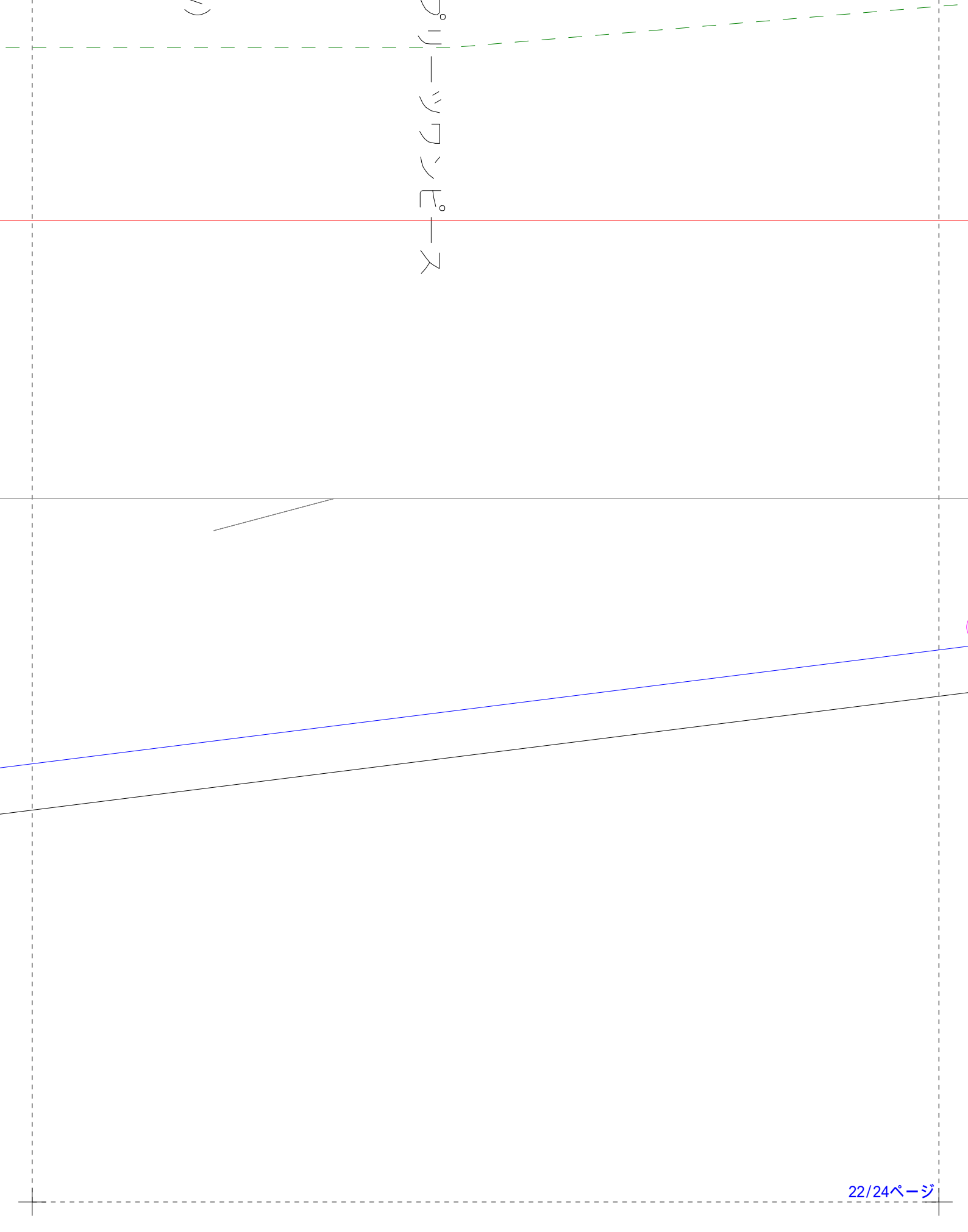
外側に倒します  
反対側の身頃は  
逆向きに！

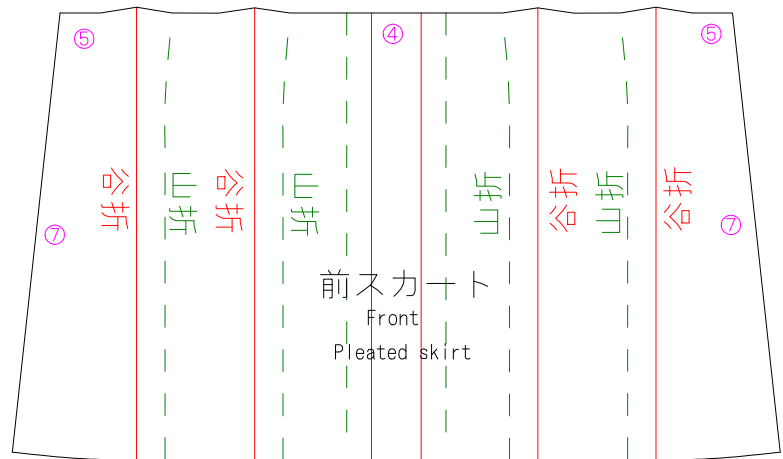
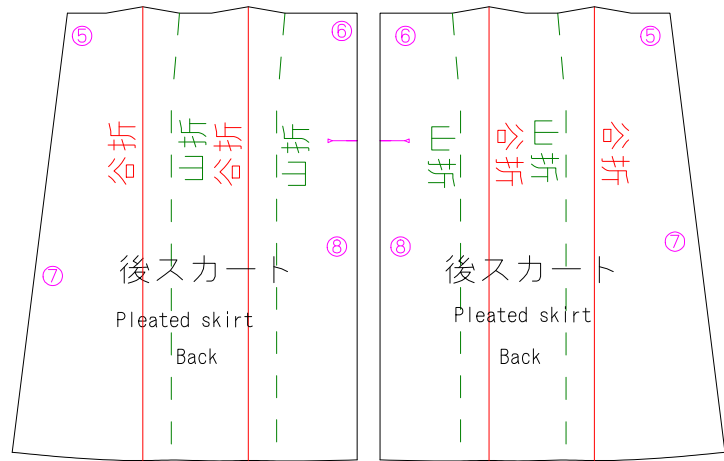
ローウエストのボック  
後スカート  
左右対称に2枚  
婦人 S  
Back skirt  
× 2 (bilateral sym  
Lady's S



(symmetry)

ボックスプリーツワンピース





24

