

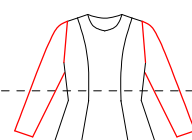
この図のように貼り合せてください  
先に貼り合わせてから切ってください

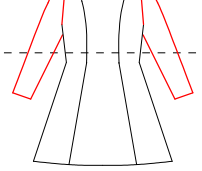
1	4
2	5
3	6



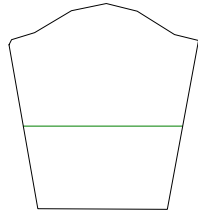
プリンセスライン  
前ボタンタイプ  
婦人M  
そで  
左右対称に2枚  
Princess line  
Sleeve  
Lady's M  
× 2 (bilateral)

これが5cm以下の場合縮小されています  
実際のサイズで印刷しなおしてください  
方法が分からない場合はご連絡下さい

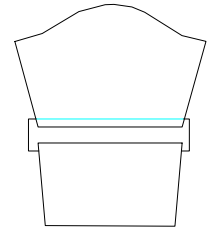




丈をかえるには



真ん中あたりで分割します



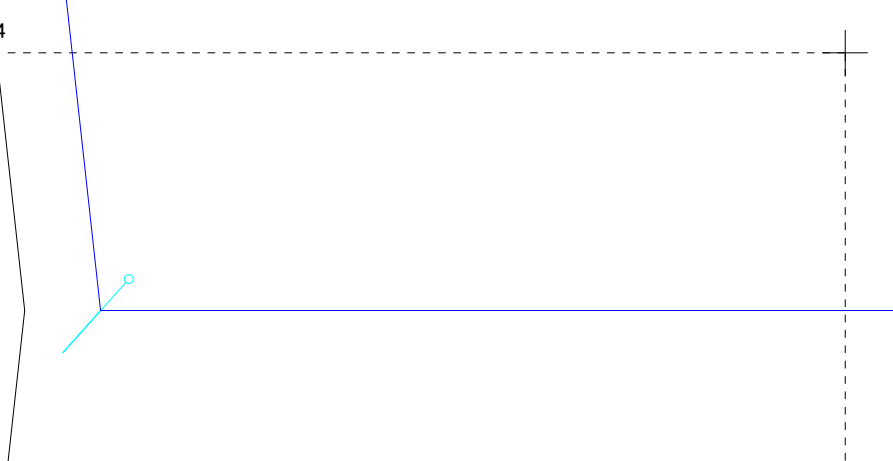
伸ばしたい分広げて、  
裏から紙を足します

D

丈を増減したい時

切って間に伸ばし

この方法を覚えてい



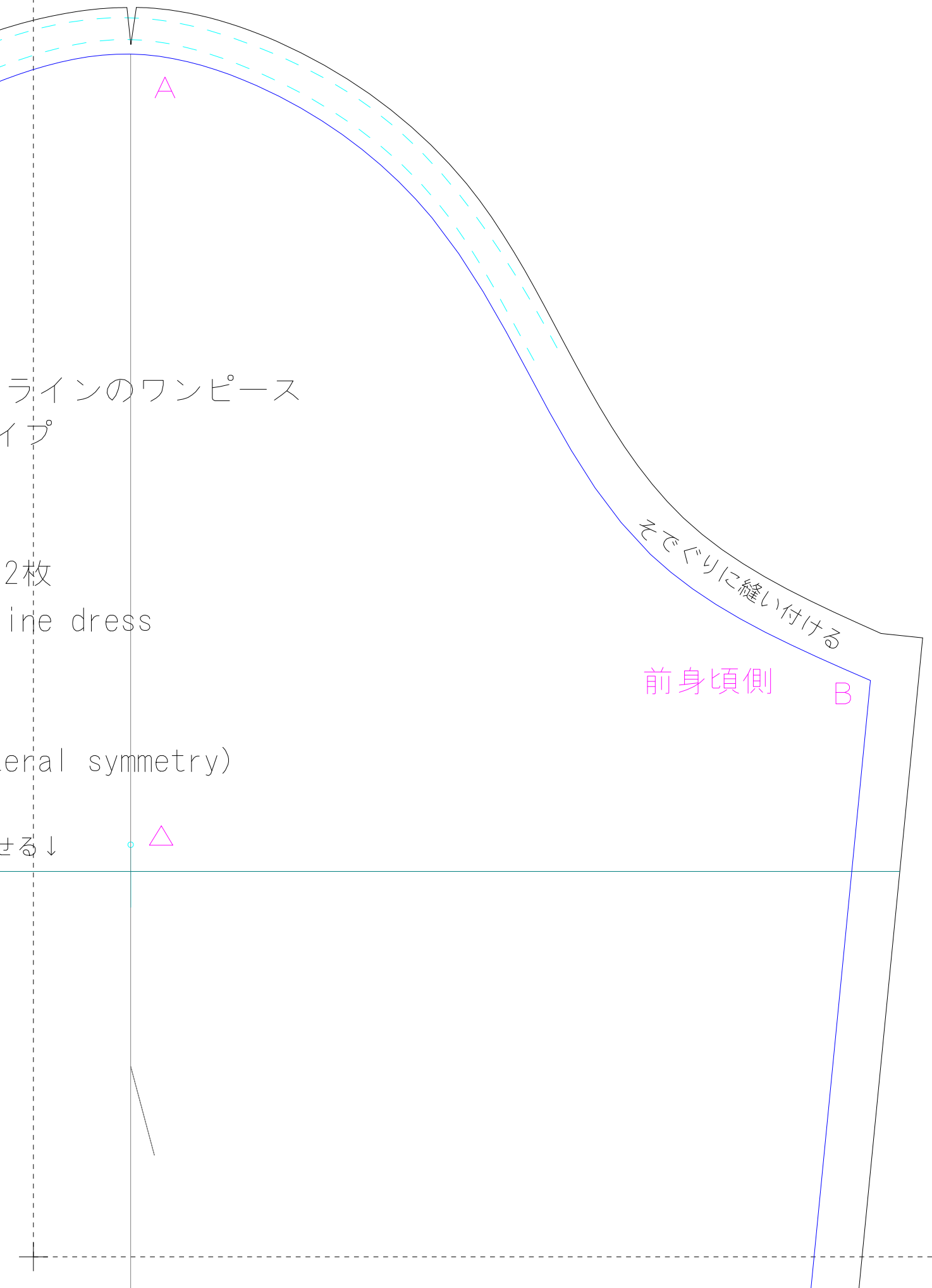
10分の1サイズです

テープで貼り合わせると縫う手順がわかりやすくなります

10分の1で書いた布幅の上に配置すると

布の量の計算が簡単に出来ます





ラインのワンピース  
タイプ

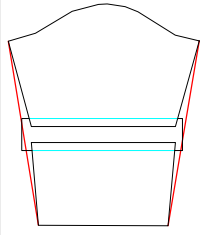
2枚  
line dress

(general symmetry)

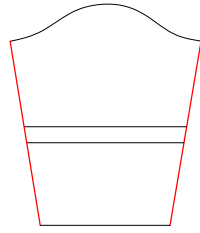
合わせる↓

そでぐりに縫い付ける

前身頃側 B



滑らかになるように  
線をつなぎ直します



余分を切り落とす

で、  
ます

さい時は↓この線で

あばしたい分紙を足したり

えていると他の型紙でも簡単に応用がききますよ

D

