


1	3	5
2	4	6

この図のように貼り合せてください  
先に貼り合わせてから切ってください

これが5cm以下の場合縮小されています  
実際のサイズで印刷しなおしてください  
方法が分からない場合はご連絡下さい



A  
縫い目を寄せる

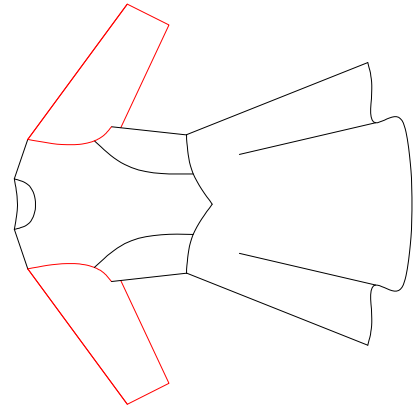
後ろフリルのワンピース  
長そで  
左右対称に2枚  
婦人 M

Back frill of dress  
Long sleeve  
× 2 (bilateral symmetry)  
Lady's M

B

◎ 改造パーツのジゴスリーブと組み合わせるとジゴスリーブになるよ

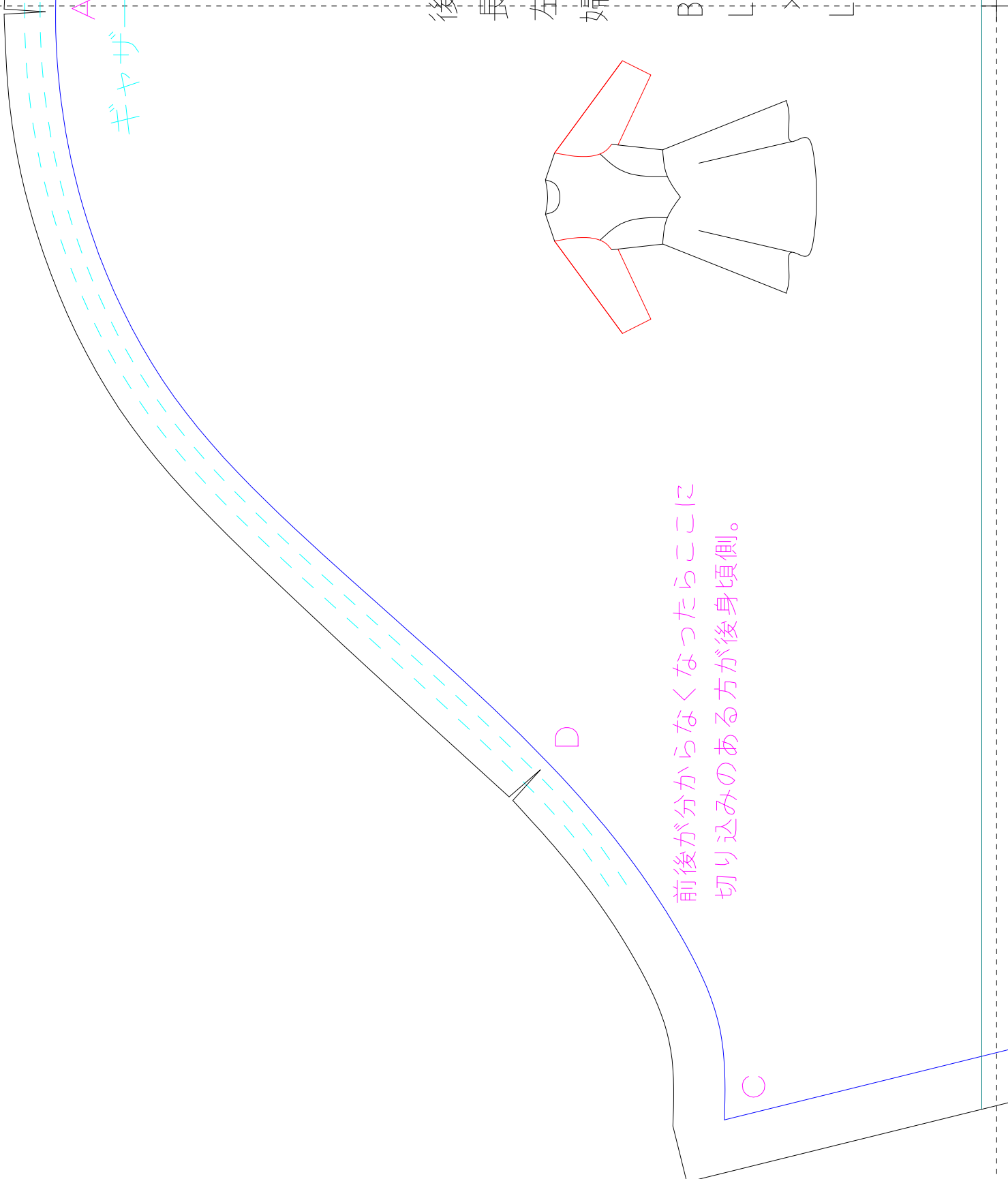
ギヤザー



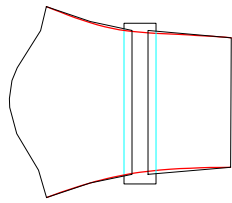
前後が分からなくなったらここに  
切り込みのある方が後身頃側。

D

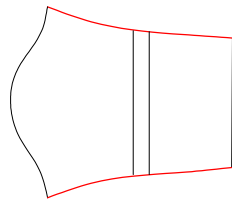
C



ワンピースの作り方と型紙  
の洋裁工房  
[//yousai.net/](http://yousai.net/)



滑らかになるように  
線をつなぎ直します



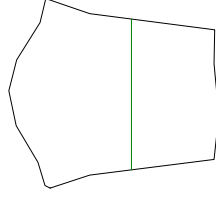
余分を切り落とす

E

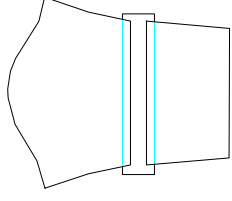
を足したり  
調節してください  
型紙でも簡単に応用がききますよ

手作り服の  
USAKOの洋裁教室  
<http://yo>

## 丈をかえるには



真ん中あたりで分割します



伸ばしたい分広げて  
裏から紙を足します

E

丈を増減したい時は↓この線で

切って間に伸ばしたい分紙を足し  
折りたんで短くしたりと調節し  
この方法を覚えておくと他の型紙で

