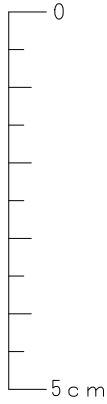


1/6ページ

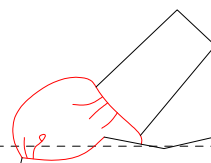
この図のように貼り合せてください
先に貼り合わせてから切ってください

1	4
2	5
3	6

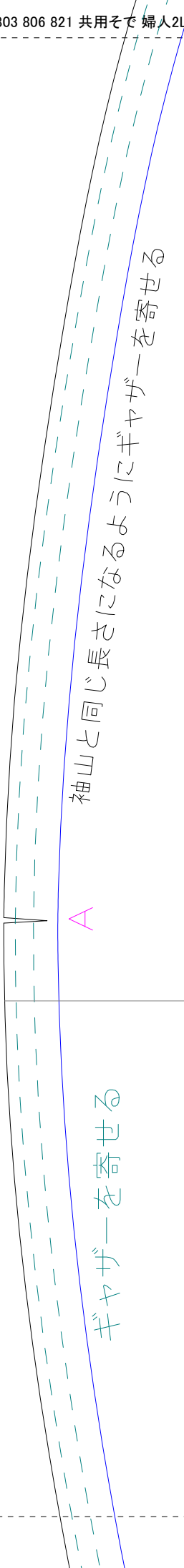
これが5cm以下の場合縮小されています
実際のサイズで印刷しなおしてください
方法が分からない場合はご連絡下さい



↓キリトリセン
↑出来上がりの線



1/6ページ



袖山と同じ長さになるようにギャザーを寄せる

ギャザーを寄せる

↑出来

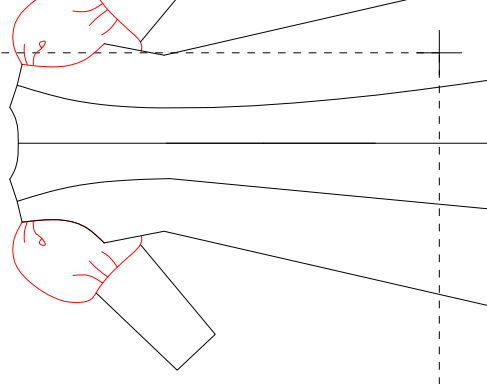
パフスリーブ (パフ部分)
の
パフスリーブ
対称に2枚

2L

short sleeve

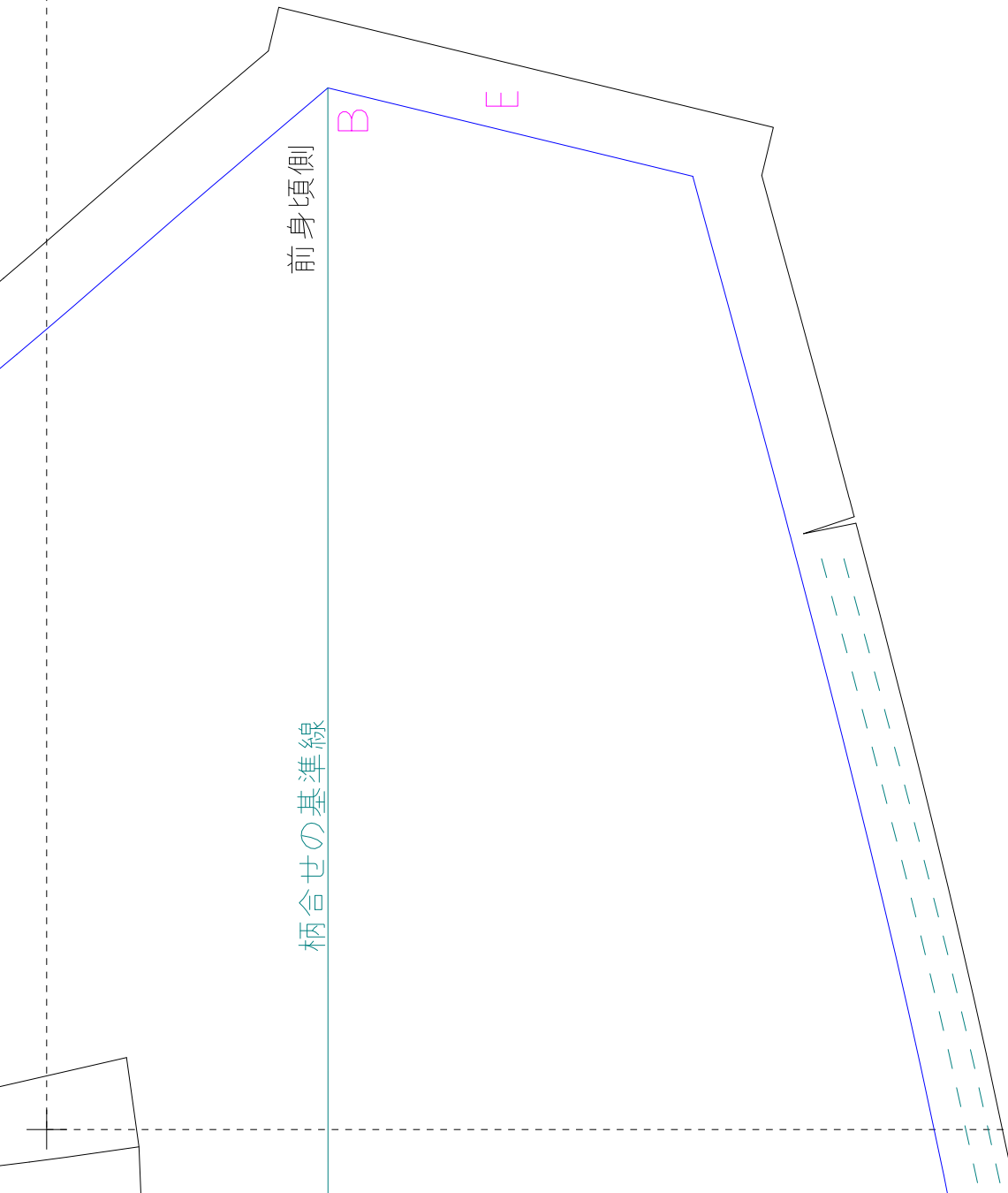
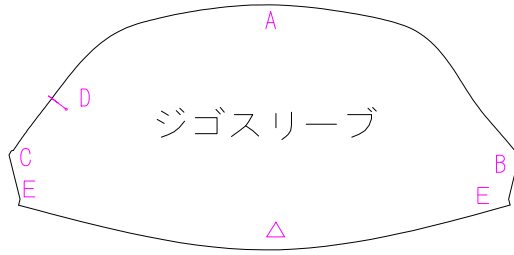
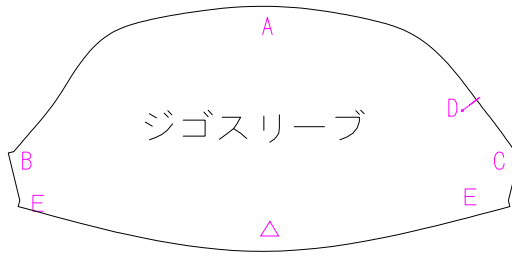
(bilateral symmetry)

婦人2L



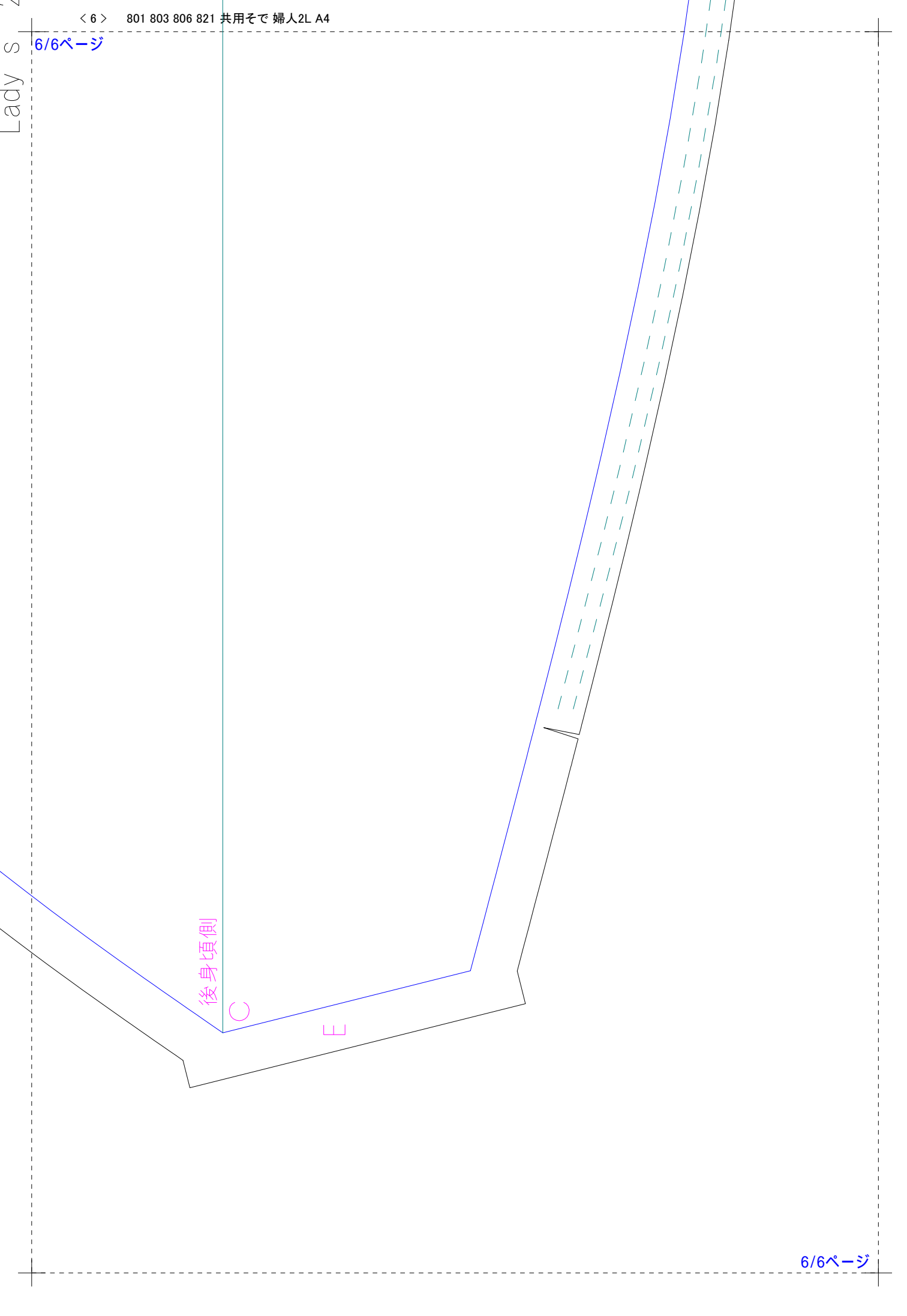
ジゴスリ
長袖のパ
左右対称
婦人 2L
gigot sle
× 2 (billa
Lady's s

D ここに切り込みを入れておく
切り込みのある方が後側



ギャザーを寄せる





後身頃側

C

E