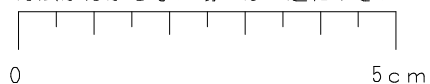


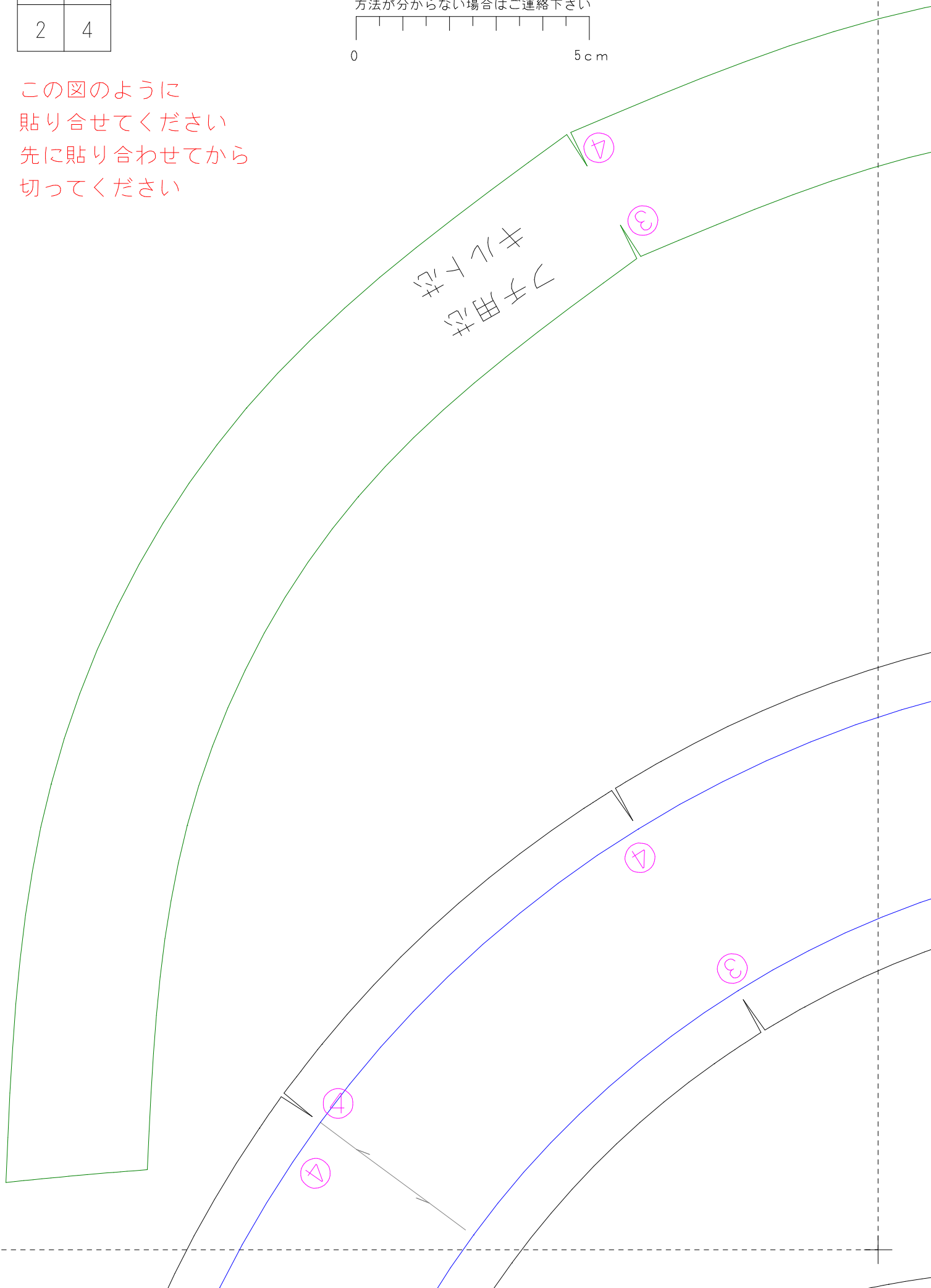
1	3
2	4

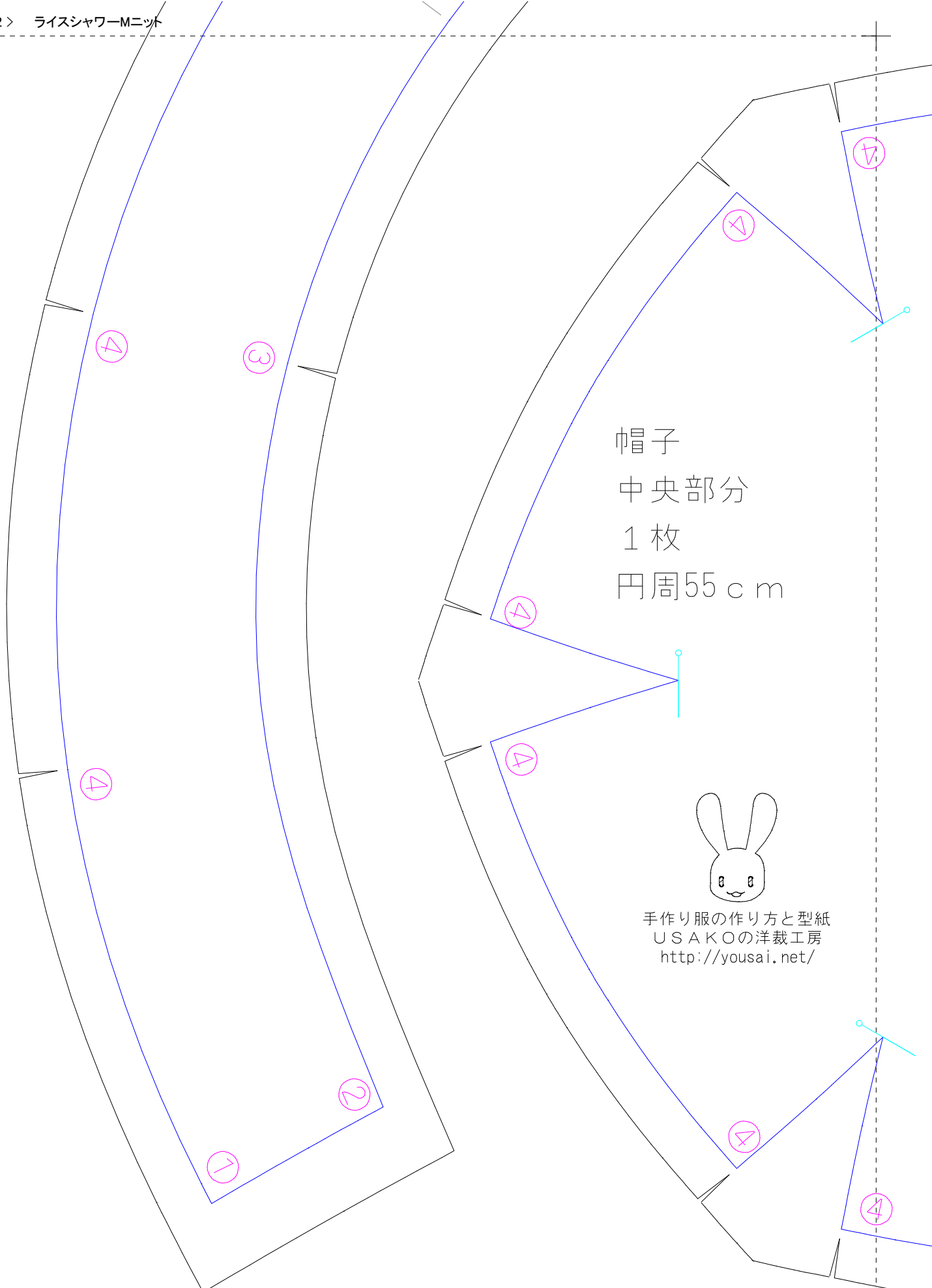
これが5cm以下の場合縮小されています
実際のサイズで印刷しなおしてください
方法が分からない場合はご連絡下さい



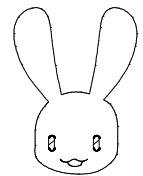
この図のように
貼り合せてください
先に貼り合わせてから
切ってください

サキ出し
サキ出し





帽子
中央部分
1枚
円周55cm



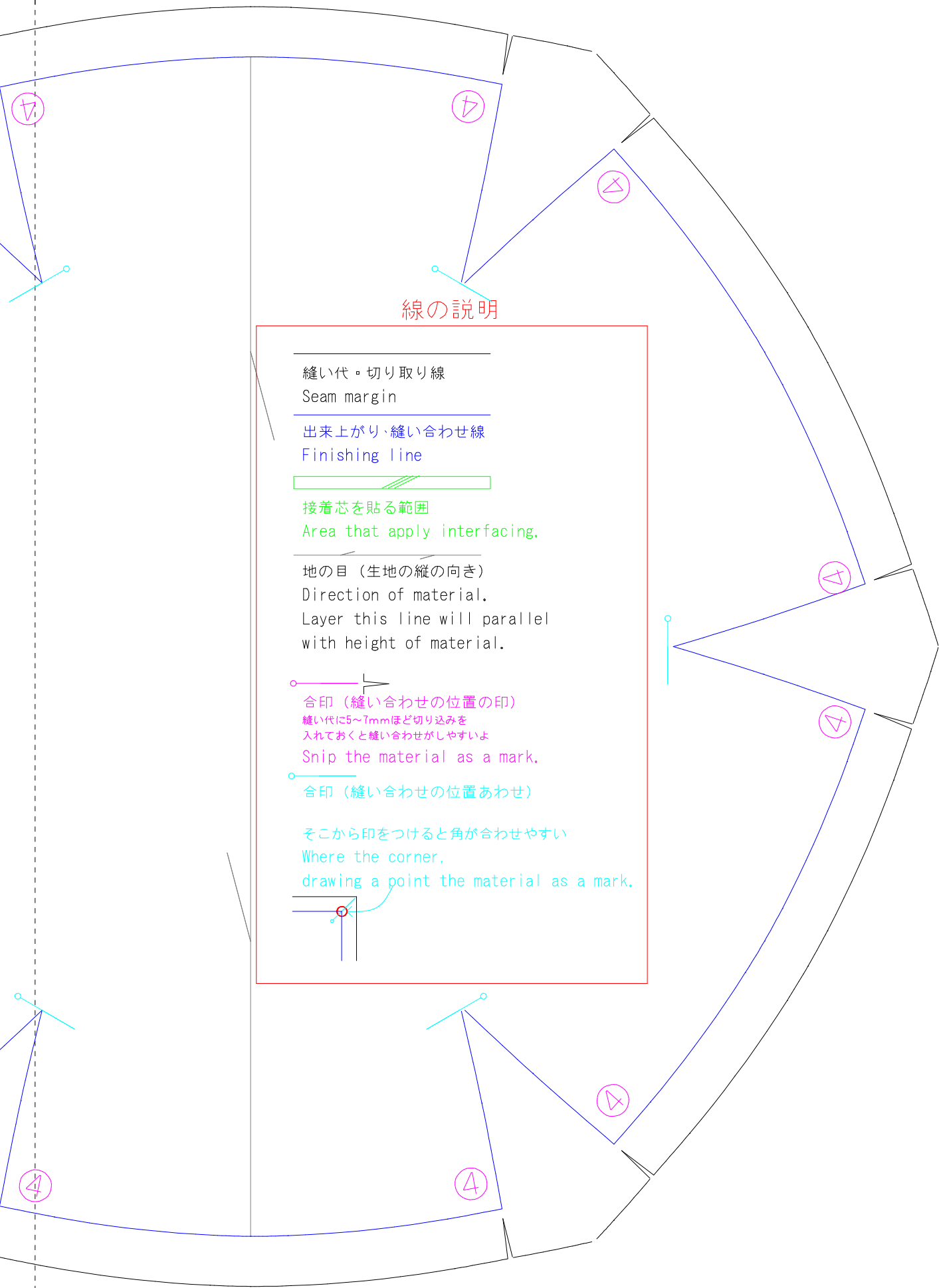
手作り服の作り方と型紙
USA KOの洋裁工房
<http://yousai.net/>

帽子
2枚

帽子
ふち
2枚

①

②



線の説明

縫い代・切り取り線

Seam margin

出来上がり・縫い合わせ線

Finishing line



接着芯を貼る範囲

Area that apply interfacing.

地の目（生地縦の向き）

Direction of material.

Layer this line will parallel with height of material.



合印（縫い合わせの位置の印）

縫い代に5~7mmほど切り込みを入れておくとう縫い合わせがしやすいよ

Snip the material as a mark.



合印（縫い合わせの位置あわせ）

そこから印をつけると角が合わせやすい

Where the corner.

drawing a point the material as a mark.

