
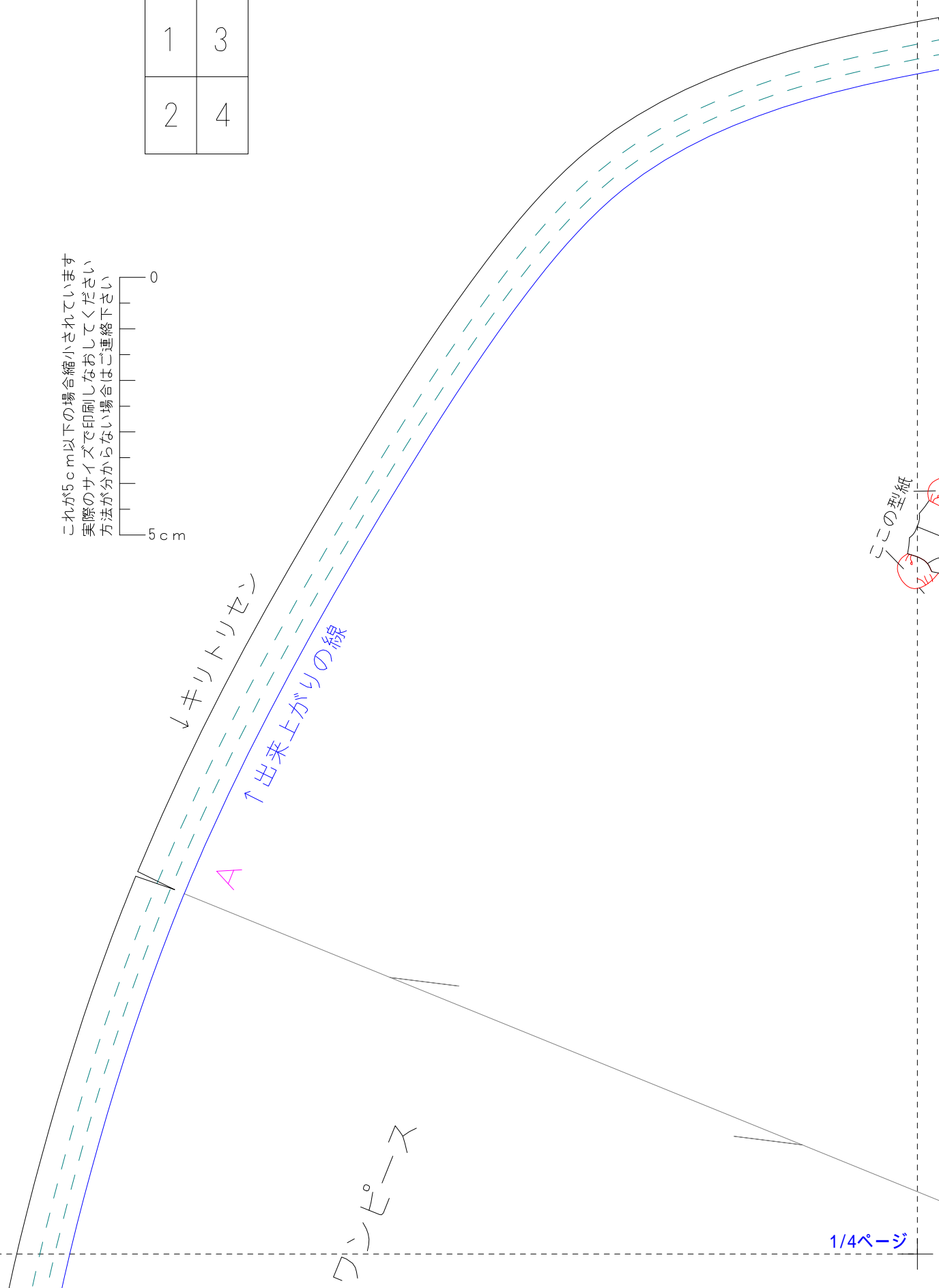


この図のように貼り合せてください  
先に貼り合わせてから切ってください

1	3
2	4

これが5cm以下の場合縮小されています  
実際のサイズで印刷しなおしてください  
方法が分からない場合はご連絡下さい

ワンピース

全円・パネルライン共用  
パフスリーブ  
左右対称に2枚  
婦人 S

Circular skirt of dress  
Puff sleeve  
x2 (bilateral symmetry)  
Lady's S

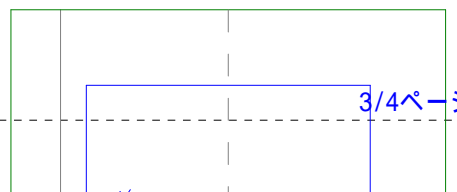
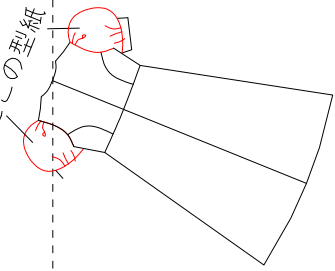
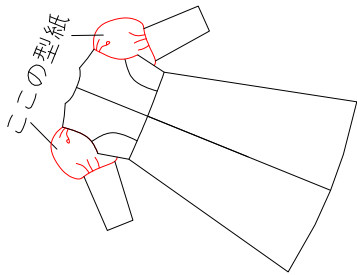
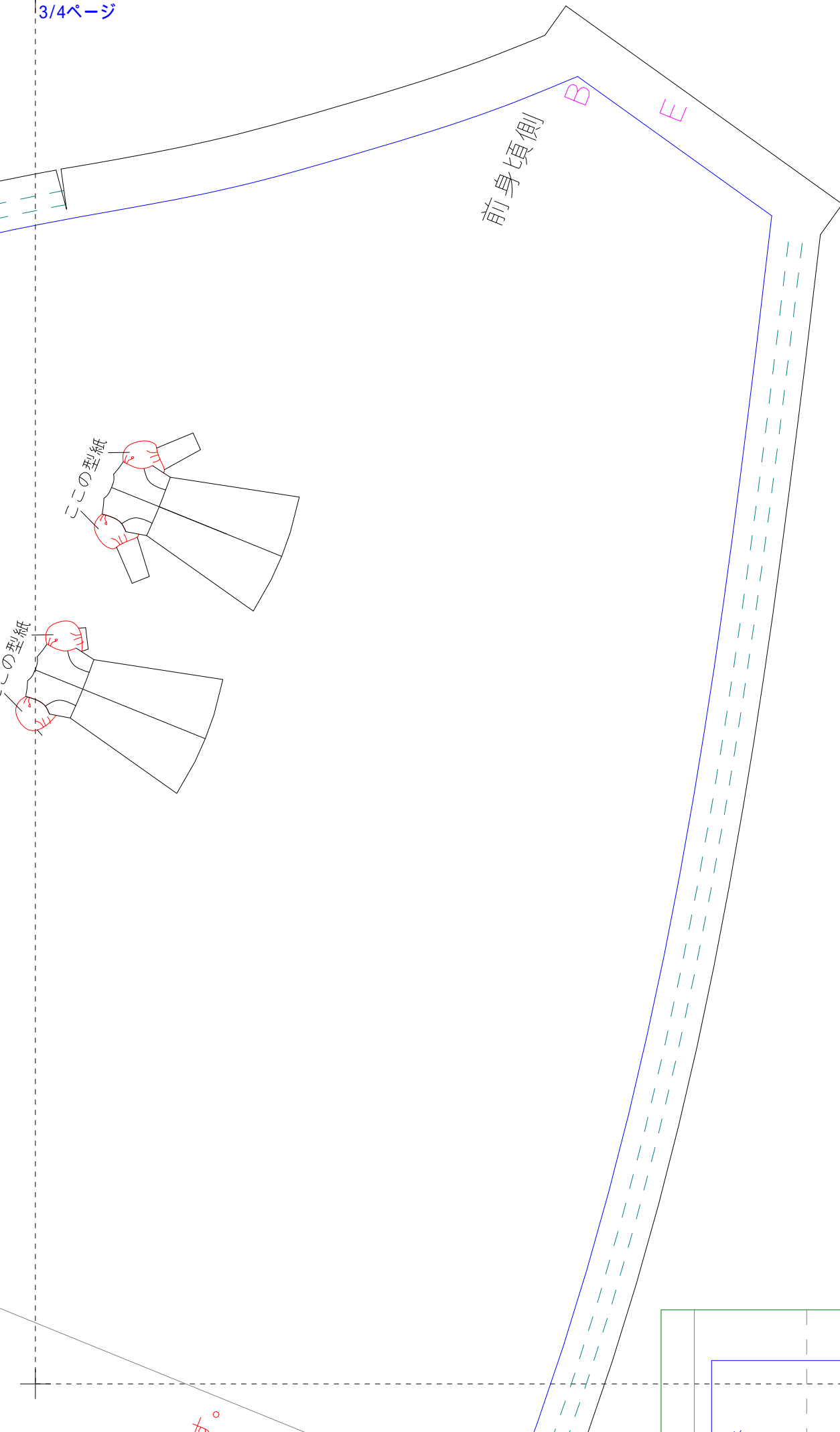
手作り服の作り方と型紙  
USAKOの洋裁工房  
<http://yousai.net/>

D  
ここに切り込みを入れておく  
切り込みのある方が後側

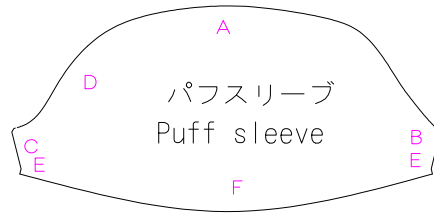
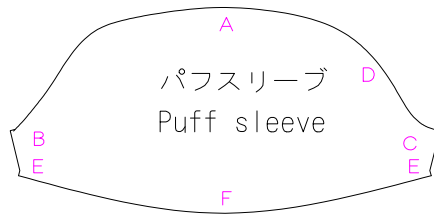
C 後身頃側

E

この型紙は「ダウンロードの型紙屋さん」  
これ単品では一切役に立たず



この型紙は「型紙屋さん」のワンピースの改造パーツです。  
すべては一切役に立ちませんのでご注意ください



cuffs Fカフス

cuffs Fカフス

↑キリトリセン

↑出来上がりの線

Circular skirt of dress

Puff sleeve (cufs)

x2

Lady's S

全円・パネルライン共用 ワンピース

パフスリーブ (カフス)

2枚

婦人 S

接着芯を貼る F