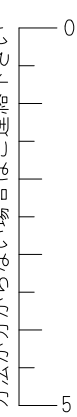
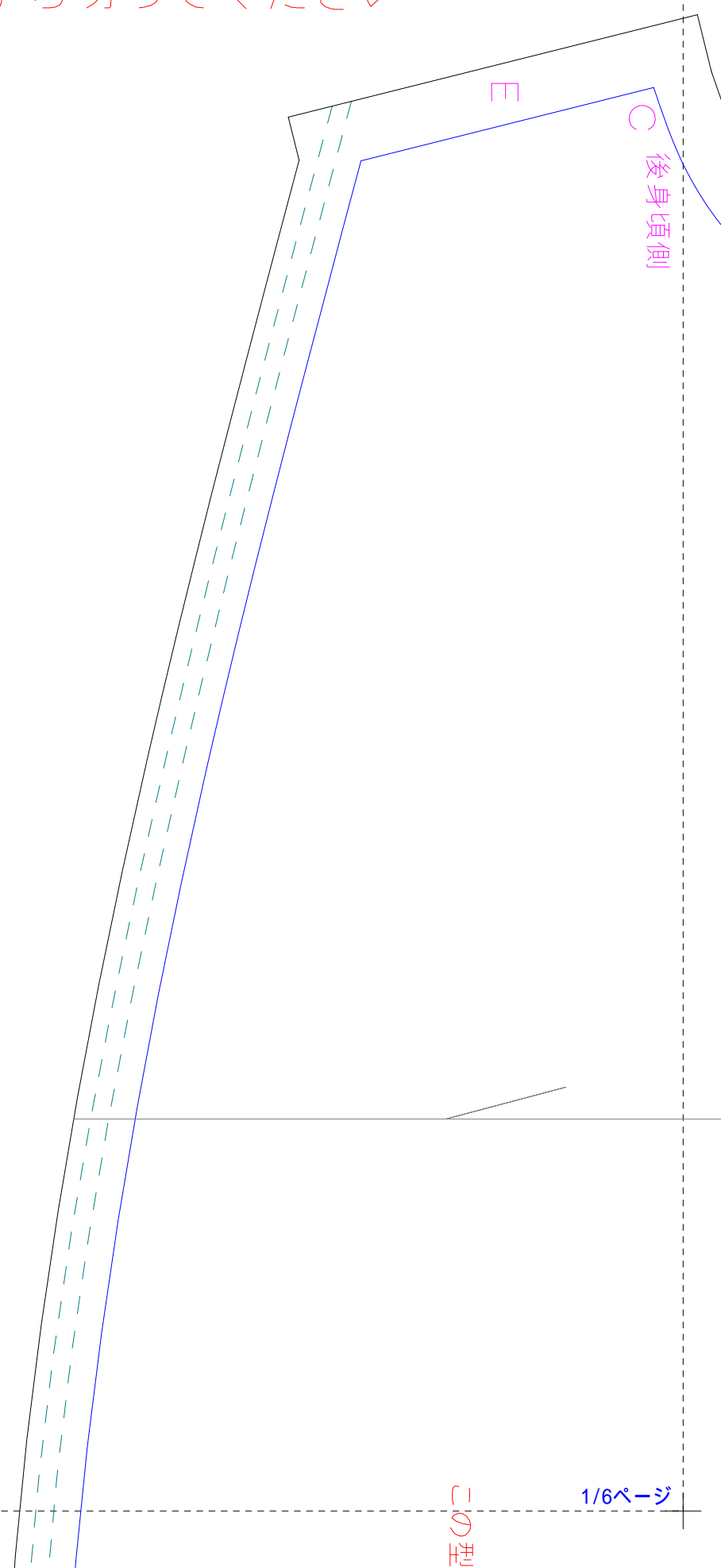


この図のように貼り合せてください
先に貼り合わせてから切ってください

1	4
2	5
3	6

これが5cm以下の場合縮小されています
実際のサイズで印刷しなおしてください
方法が分からない場合はご連絡下さい

手作り服の作り方と型紙

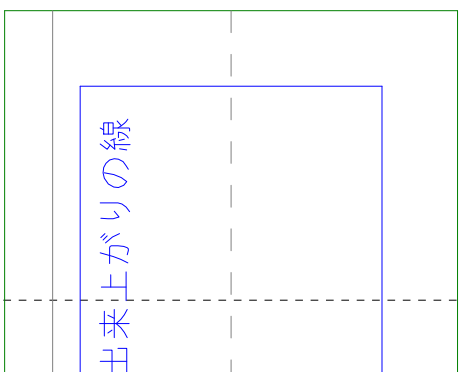
USAKOの洋裁工房

<http://yousai.net/>

この型紙は「ダウンロードの型紙屋さん」のワンピースの改造パーツです。

これ単品では一切役に立ちませんのでご注意ください

F ギャザーを寄せる



キリトリセン

出来上がりの線



↑ 出来

全円・パネルライン共用 ワンピース

Circular skirt of dress

パフスリーブ (カフス)

Puff sleeve (cufs)

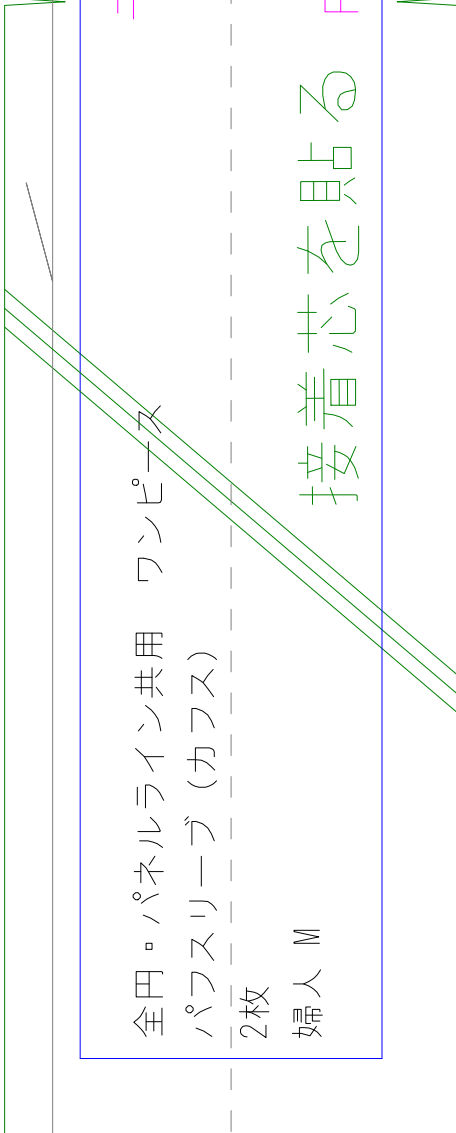
2枚

×2

婦人 M

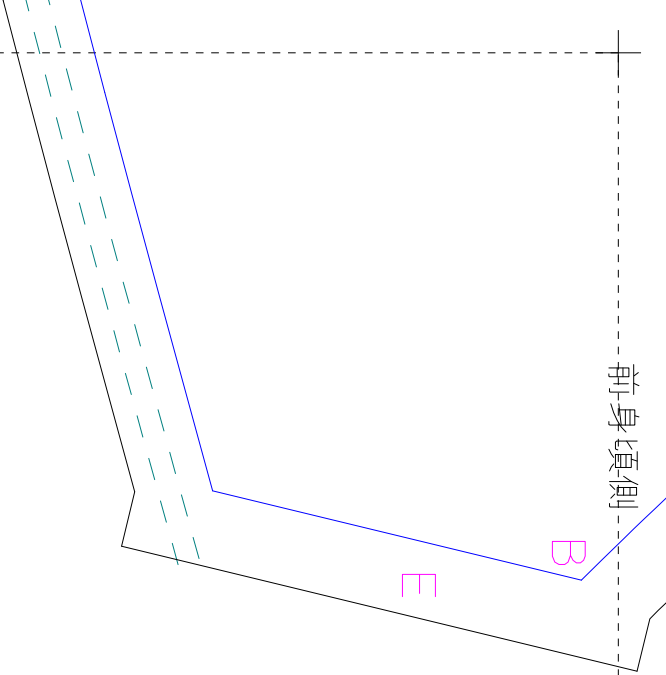
Lady's M

接着芯を貼る



F

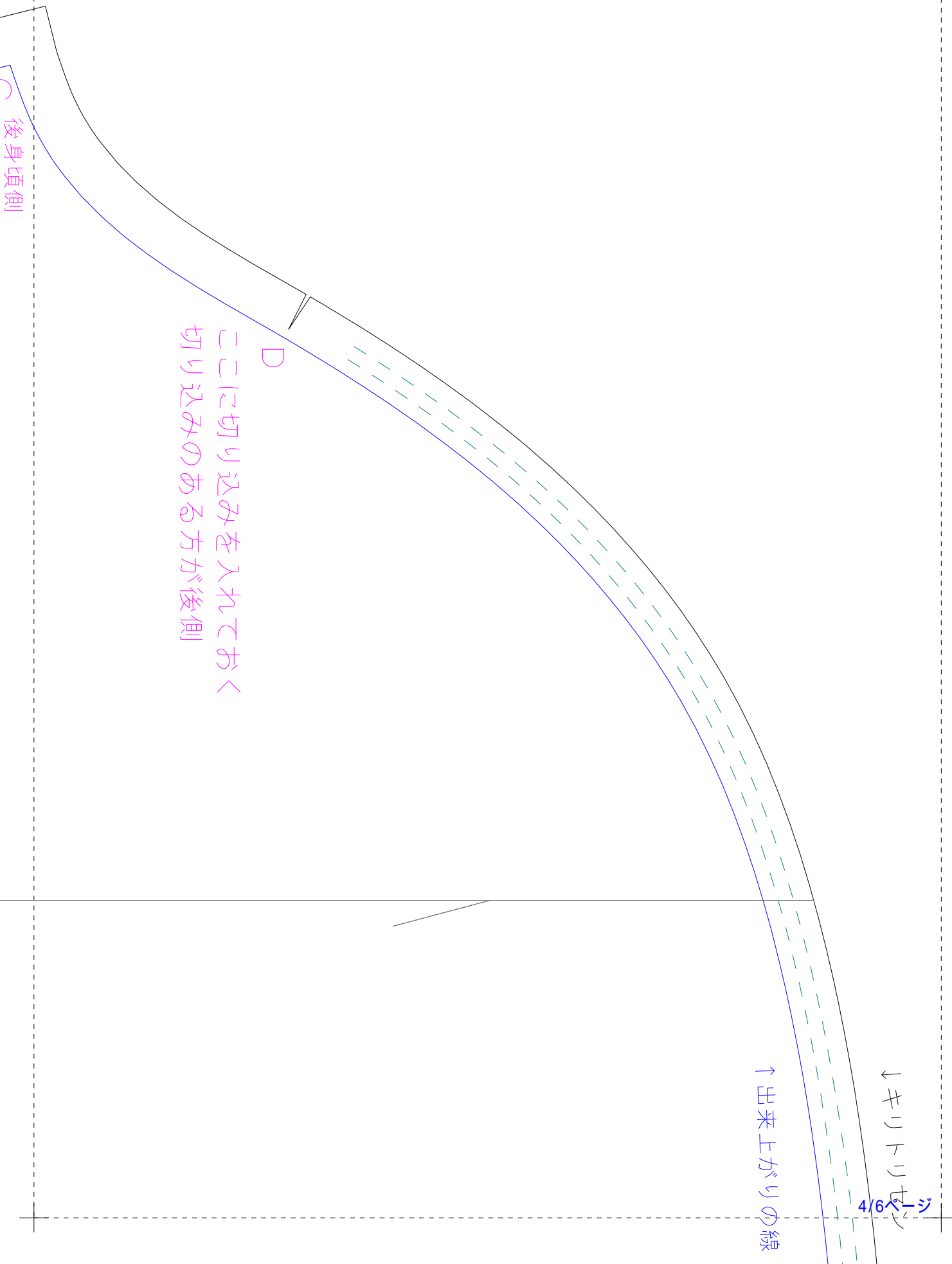
F



前身頃側

B

E



セン
りの線

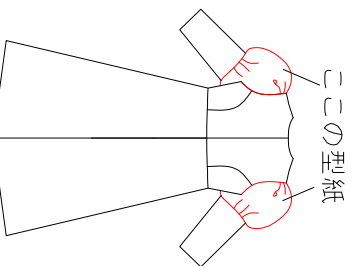
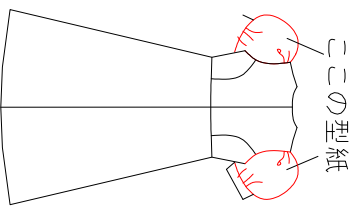
ギャザーを寄せる

A

全円・パネルライン共用 ワンピース
パフスリーブ
左右対称に2枚
婦人 M

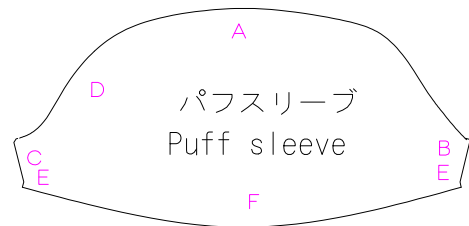
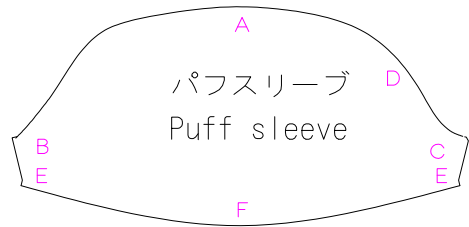
Circular skirt of dress
Puff sleeve
×2 (bilateral symmetry)
Lady's M

手作り服の作り方と型紙



前身頃側

B



cuffs Fカフス

cuffs Fカフス