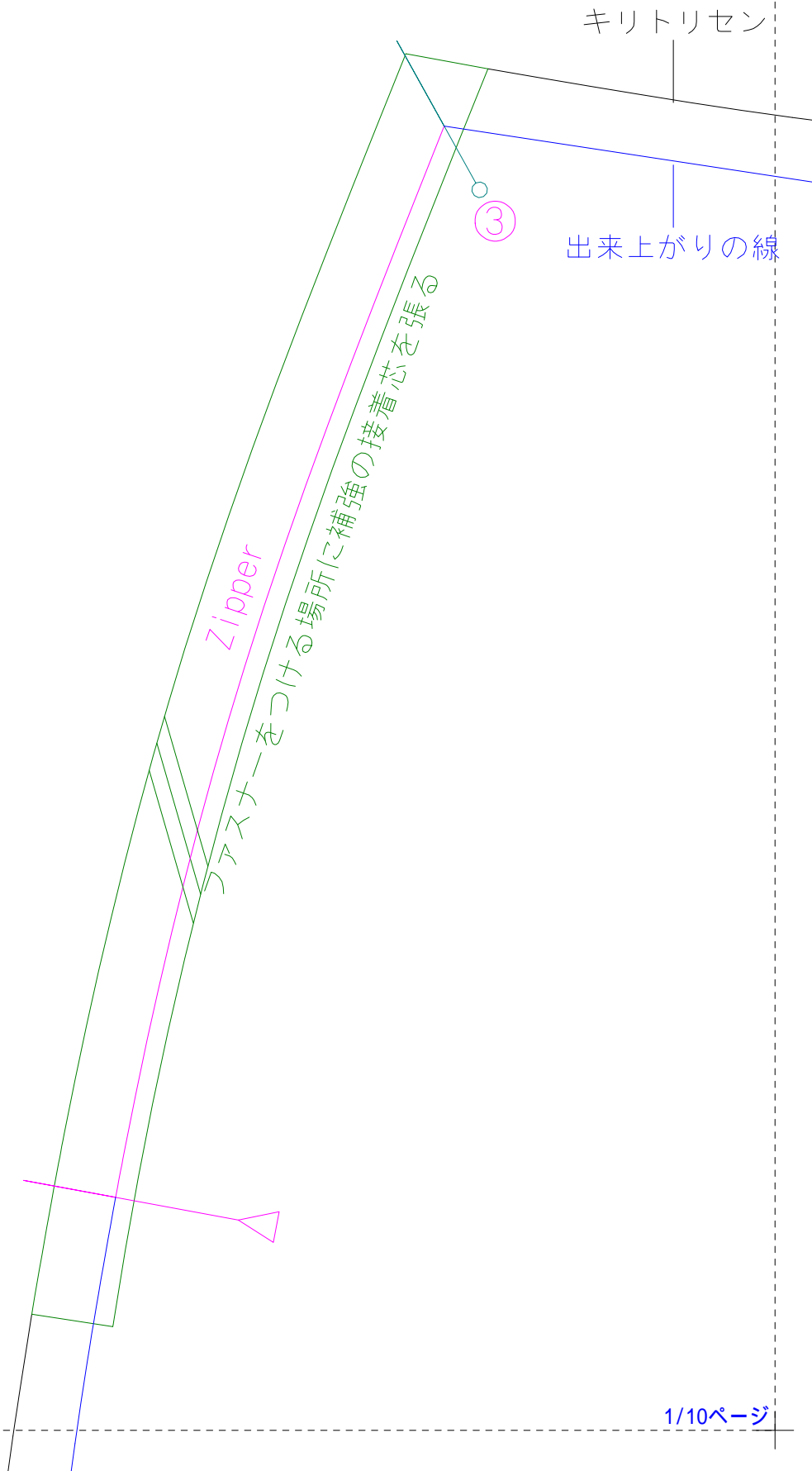


この図のように貼り合せてください  
先に貼り合わせてから切ってください

1	3	5	7	9
2	4	6	8	10

これが5cm以下の場合縮小されています  
実際のサイズで印刷しなおしてください  
方法が分からない場合はご連絡下さい

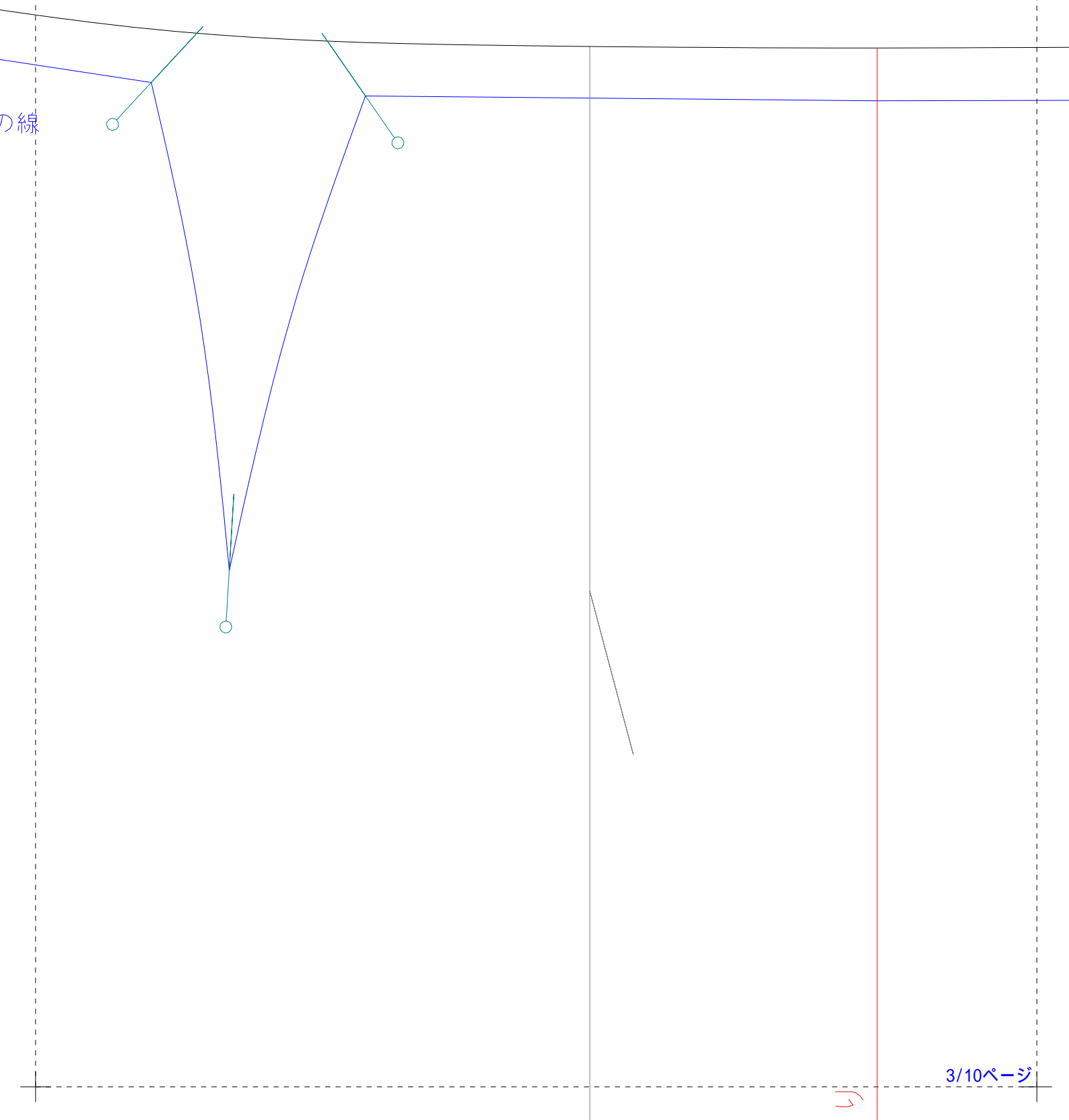


②

すそに平行に紙を足せば丈をいくらでも伸ばせる

ン

の線

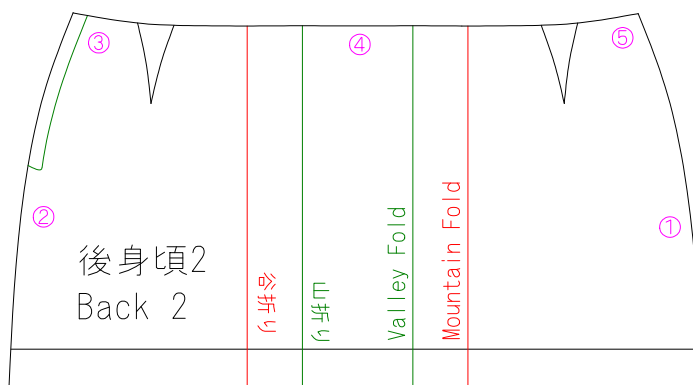


4

Mountain Fold 山折り



がせます



ボックスプリーツスカート  
ウエスト71cm  
おがみヒダ  
後スカート2  
1枚

Valley Fold 谷折り

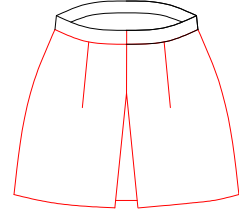
Box-pleated skirt

Waist 71cm

Invted pleats

Back skirt 2

× 1



Valley Fold 谷折り

## 10分の1サイズです

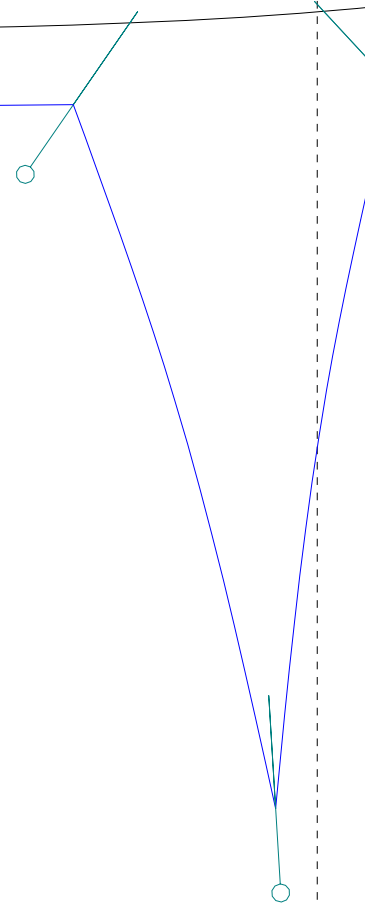
テープで貼り合わせると縫う手順がわかりやすくなります

10分の1で書いた布幅の上に配置すると

布の量の計算が簡単に出来ます

We made this pattern for person  
from the above size also this pattern  
comes with 1/10 size.

You don't have to count the amount  
of material as.



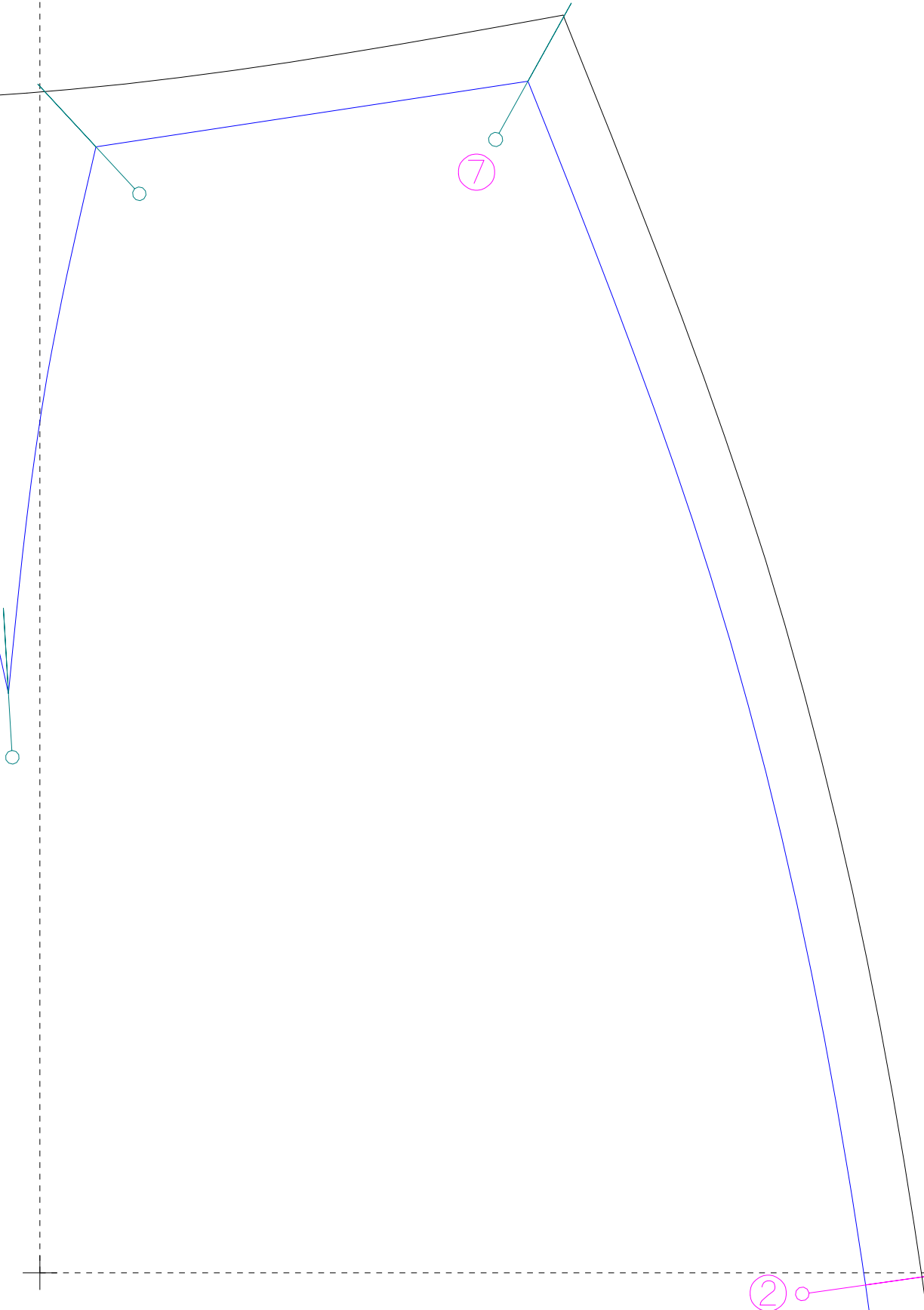
8

谷折り  
Valley Fold

山折り  
Mountain Fold



9



2

②

