
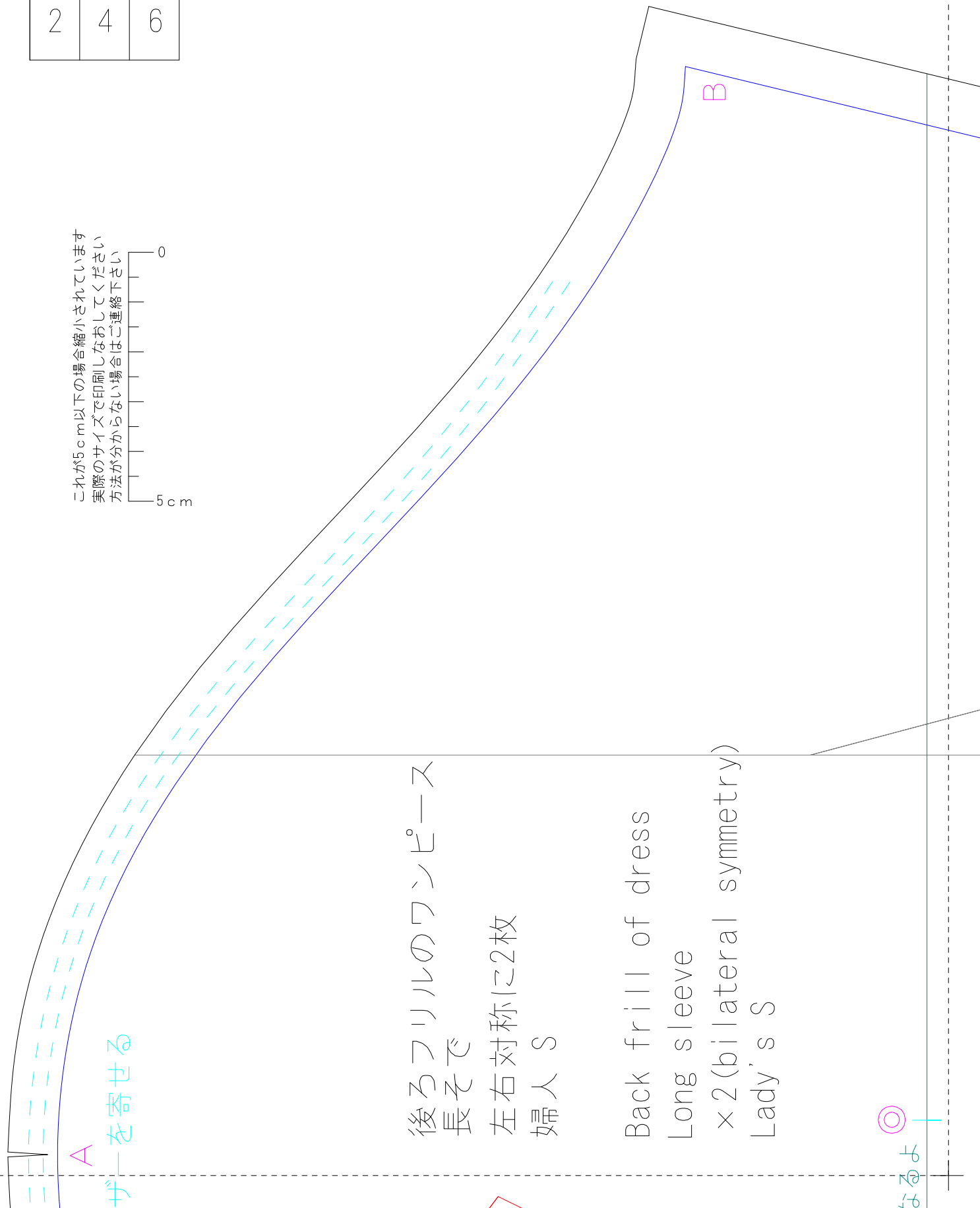


この図のように貼り合せてください
先に貼り合わせてから切ってください

1	3	5
2	4	6

これが5cm以下の場合縮小されていきます
実際のサイズで印刷しなおしてください
方法が分からない場合はご連絡下さい

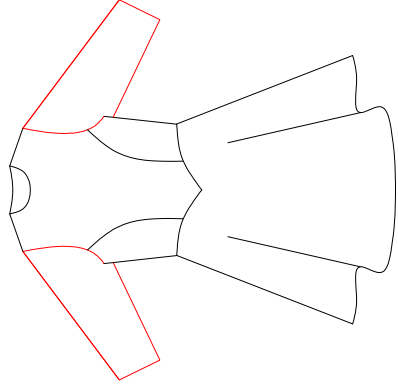
A
ガーを寄せる

後ろフリルのワンピース
長そで
左右対称に2枚
婦人 S

Back frill of dress
Long sleeve
× 2 (bilateral symmetry)
Lady's S

なるよ

ギヤザ



前後が分からなくなったらここに
切り込みのある方が後身頃側。

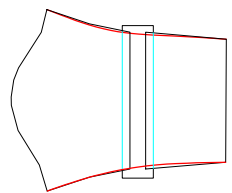
D

C

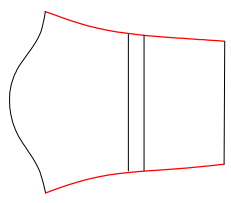
改造パーツのパフスリーブと組み合わせるとジゴスリーブになるよ

ワンピースの作り方と型紙
00の洋裁工房

<http://yousai.net/>



滑らかになるように
線をつなぎ直します



余分を切り落とす

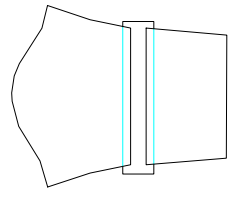
E

分紙を足したり
と調節してください
の型紙でも簡単に応用がききますよ

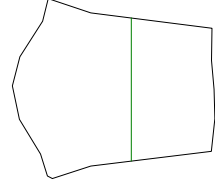
分けて、
足します
この線で

手作り服
USAKOの羊
http://www.usako.com

丈をかえるには



真ん中あたりで分割します



伸ばしたい分だけ
裏から紙を足しま

E

丈を増減したい時は↓この線

切って間に伸ばしたい分紙を
折りたたんで短くしたりと調節
この方法を覚えておくと他の型紙

