
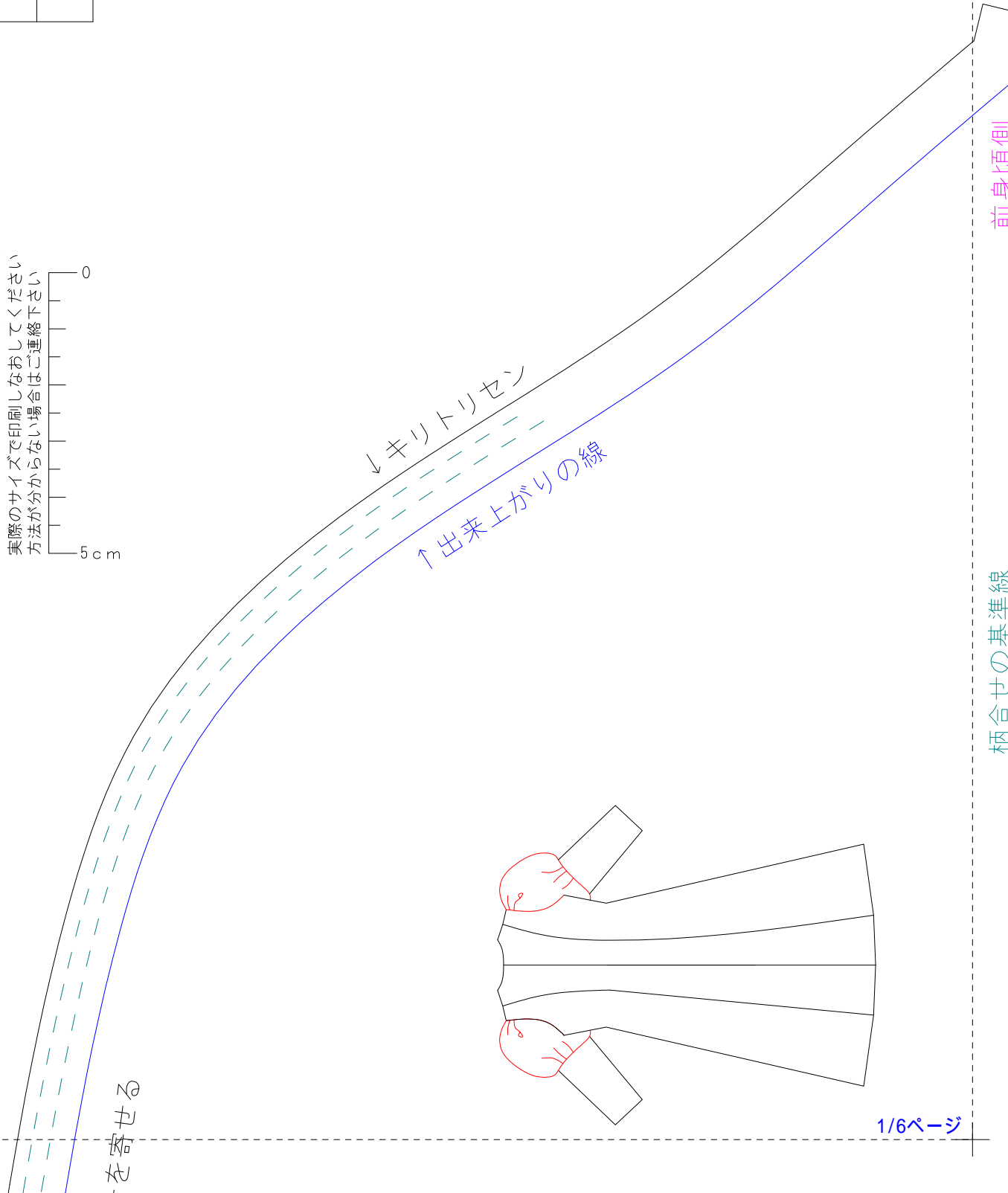


1/6ページ

この図のように貼り合せてください
先に貼り合わせてから切ってください

1	4
2	5
3	6

これが5cm以下の場合縮小されています
実際のサイズで印刷しなおしてください
方法が分からない場合はご連絡下さい

前身頃側

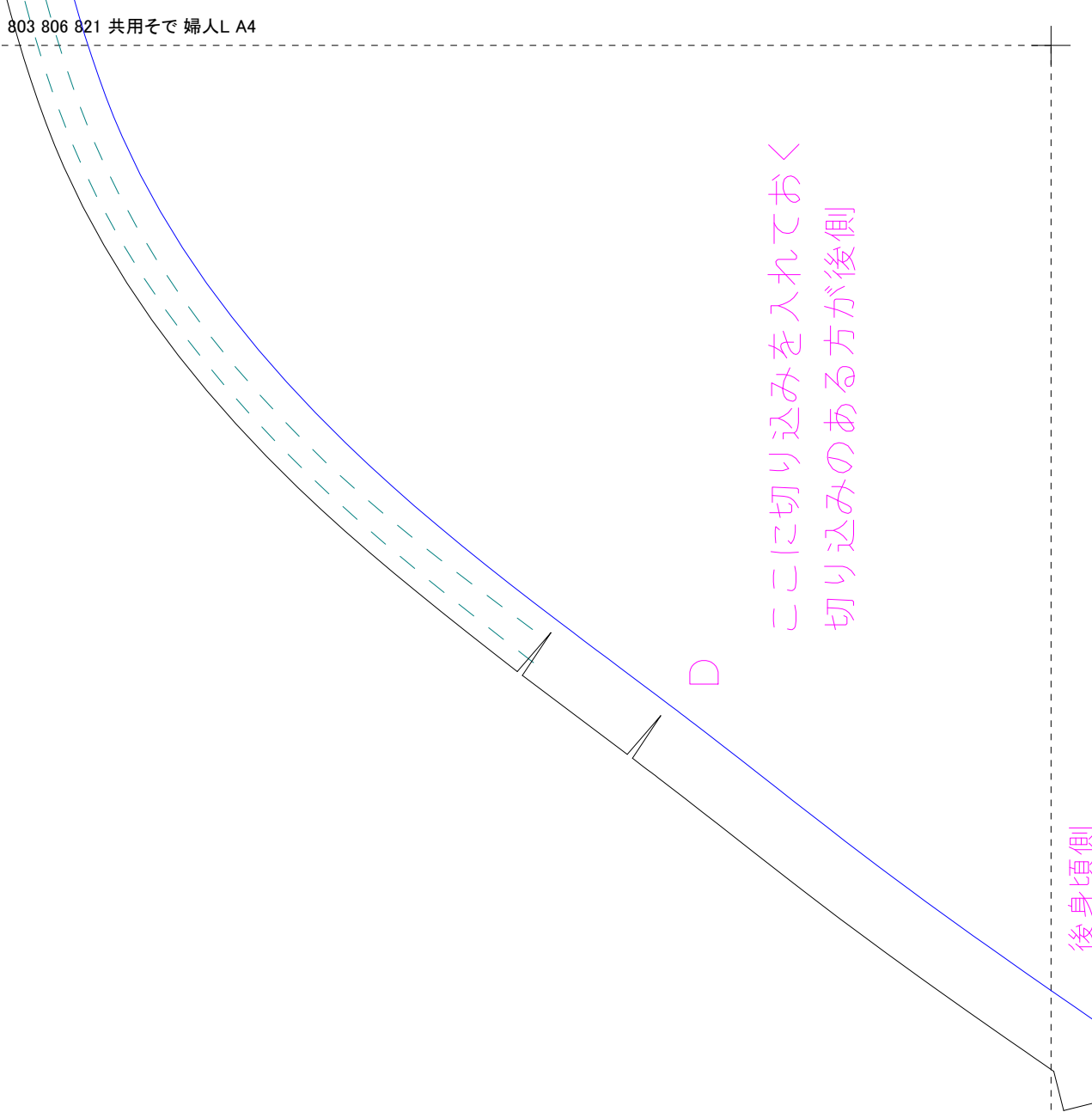
柄合せの基準線

袖山と同じ長さになるようにギャザーを寄せる

A

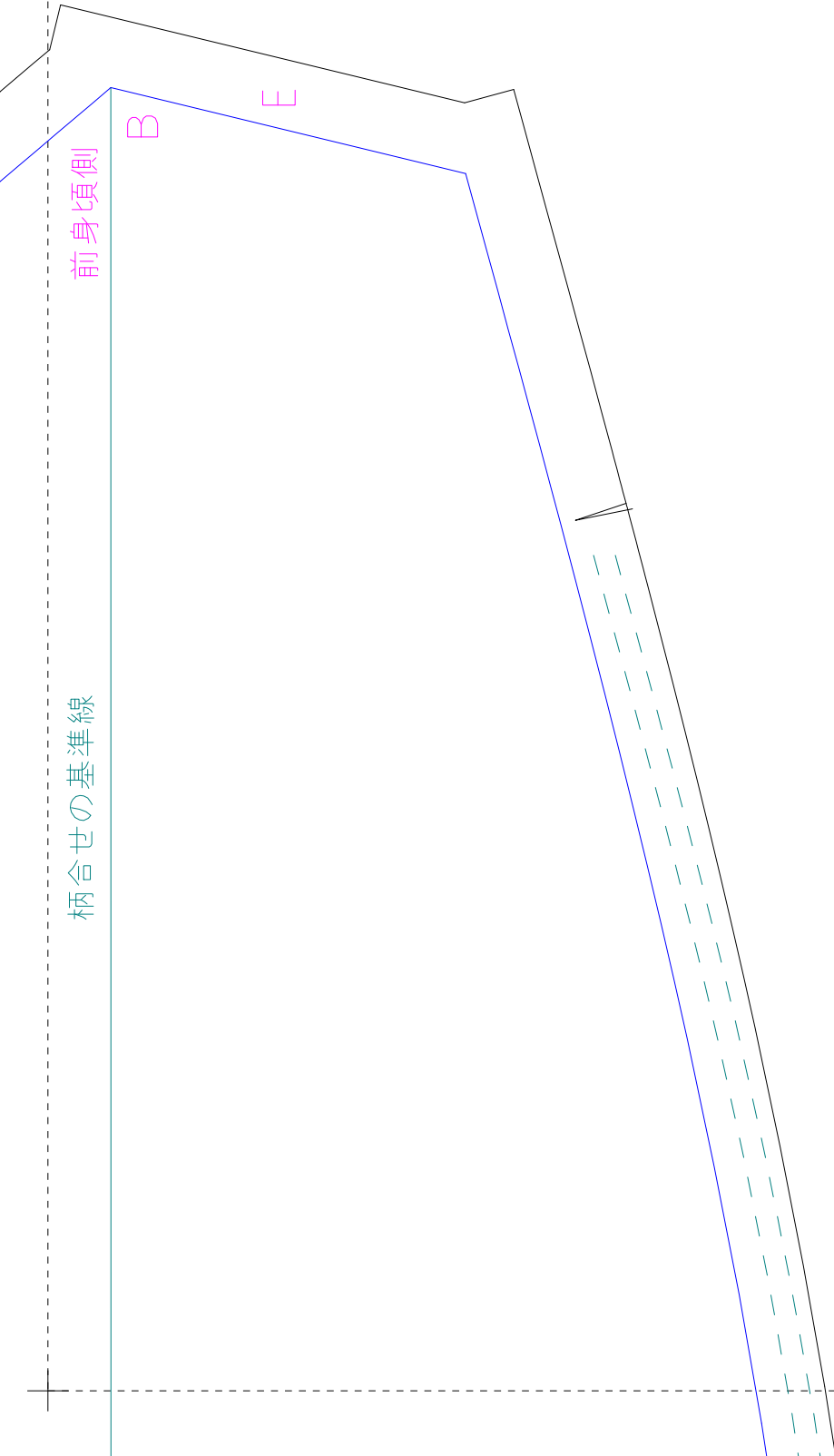
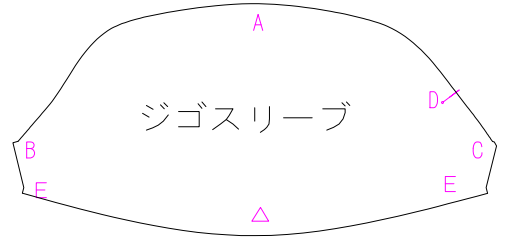
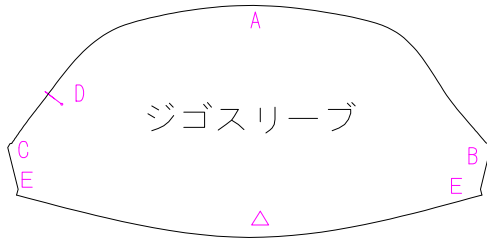
ギャザーを寄せる

ジゴスリーブ (パフ部分)
 長袖のパフスリーブ
 左右対称に2枚
 婦人L
 gigot sleeve
 × 2 (bilateral symmetry)
 Lady's L



ここに切り込みを入れておく
切り込みのある方が後側

後身頃側



ギャザーを寄せる



6/6ページ

後身頃側

C

E