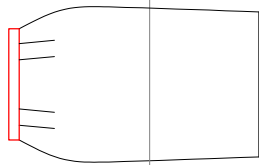


1	4	7	10	13	16
2	5	8	11	14	17
3	6	9	12	15	18

この図のように貼り合せてください
先に貼り合わせてから切ってください

これが5cm以下の場合縮小されています
実際のサイズで印刷しなおしてください
方法が分からない場合はご連絡下さい

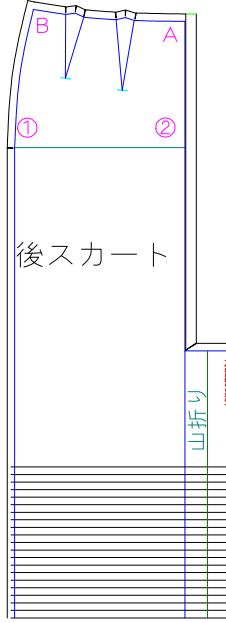
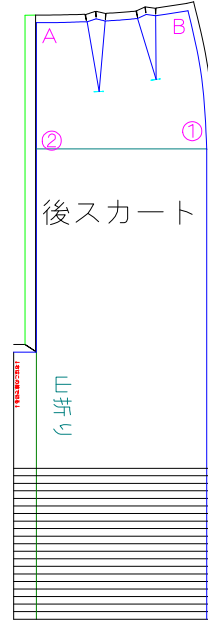


ロングタイトスカート
ウエストサイズ65cm
ウエストベルト
1枚
ヒップ90cmまでの人対応

Tight skirt
Waist size 65cm
waist belt
×1
Hip size ~90cm

B

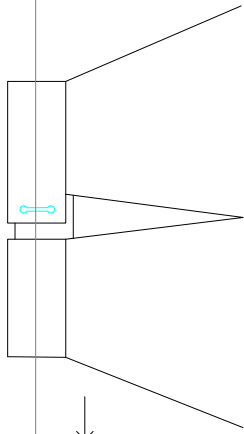
C



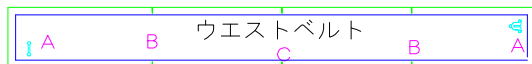
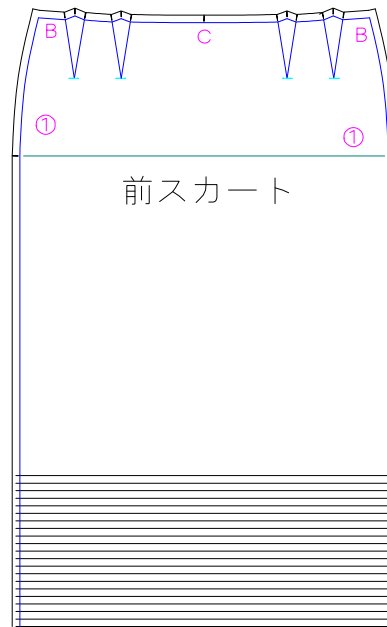
10分の1サイズです

テープで貼り合わせると縫う手順がわかりやすくなります
10分の1で書いた布幅の上に配置すると
布の量の計算が簡単に出来ます

かぎホックを
つけるための
重なり分
かぎホック



A



ウエストベルト

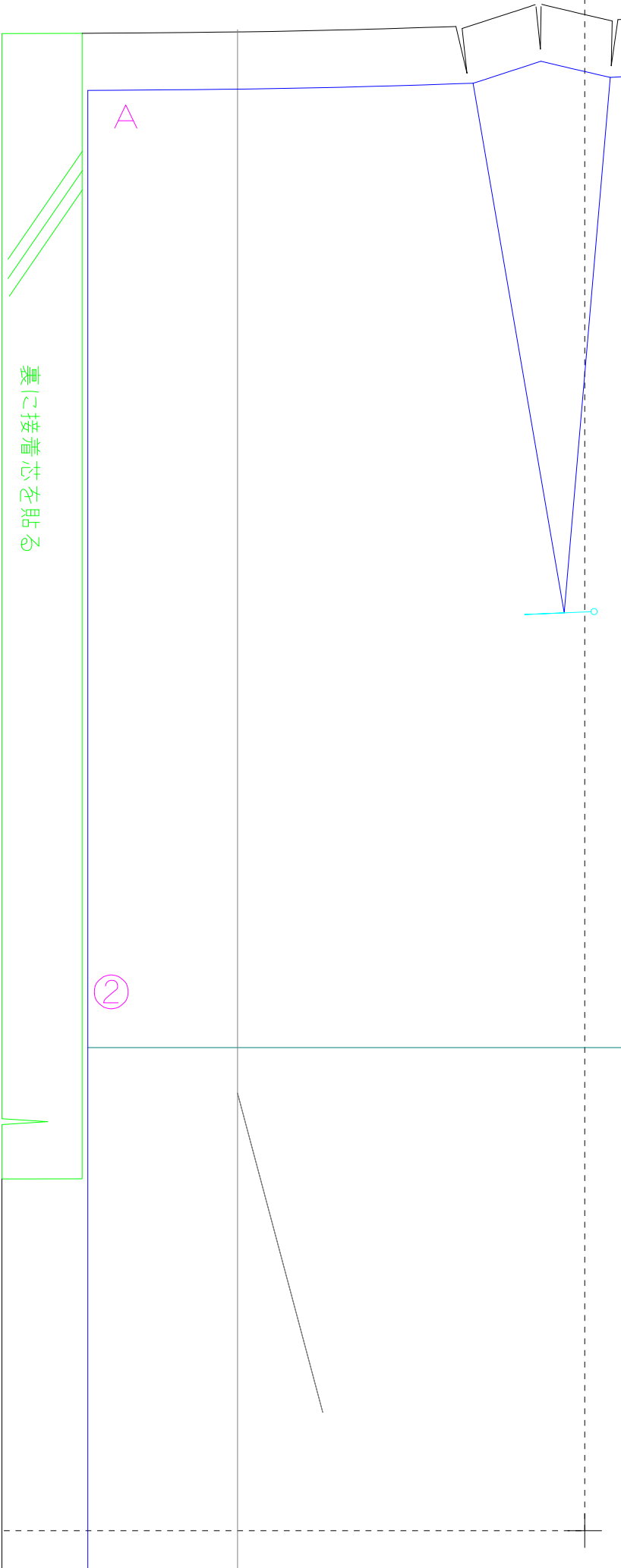
A

B

C

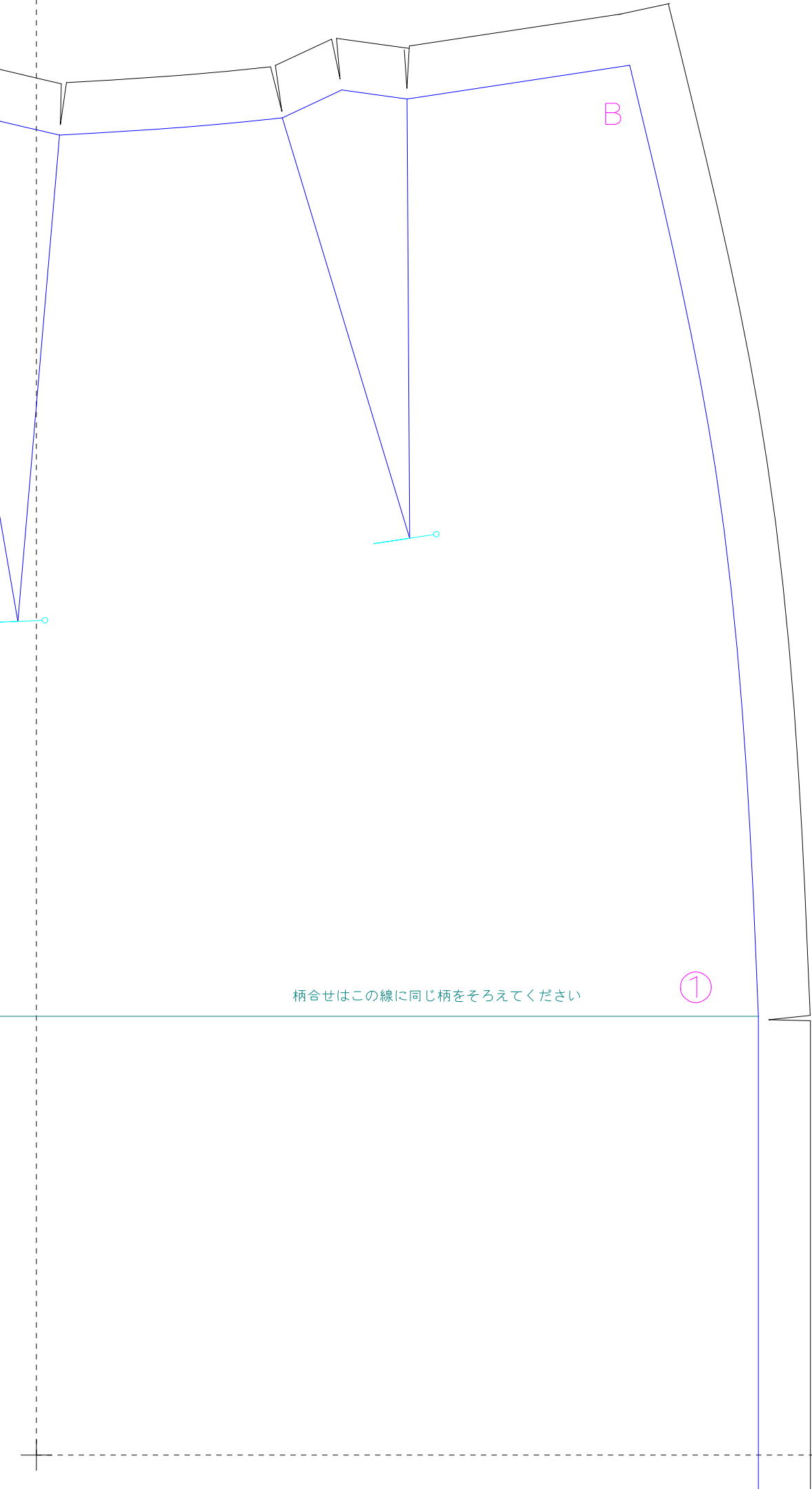
B

A



↓左はこの線で切る↓

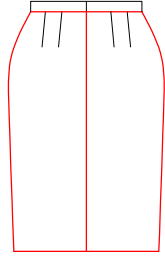
↓右はこの線で切る↓



B

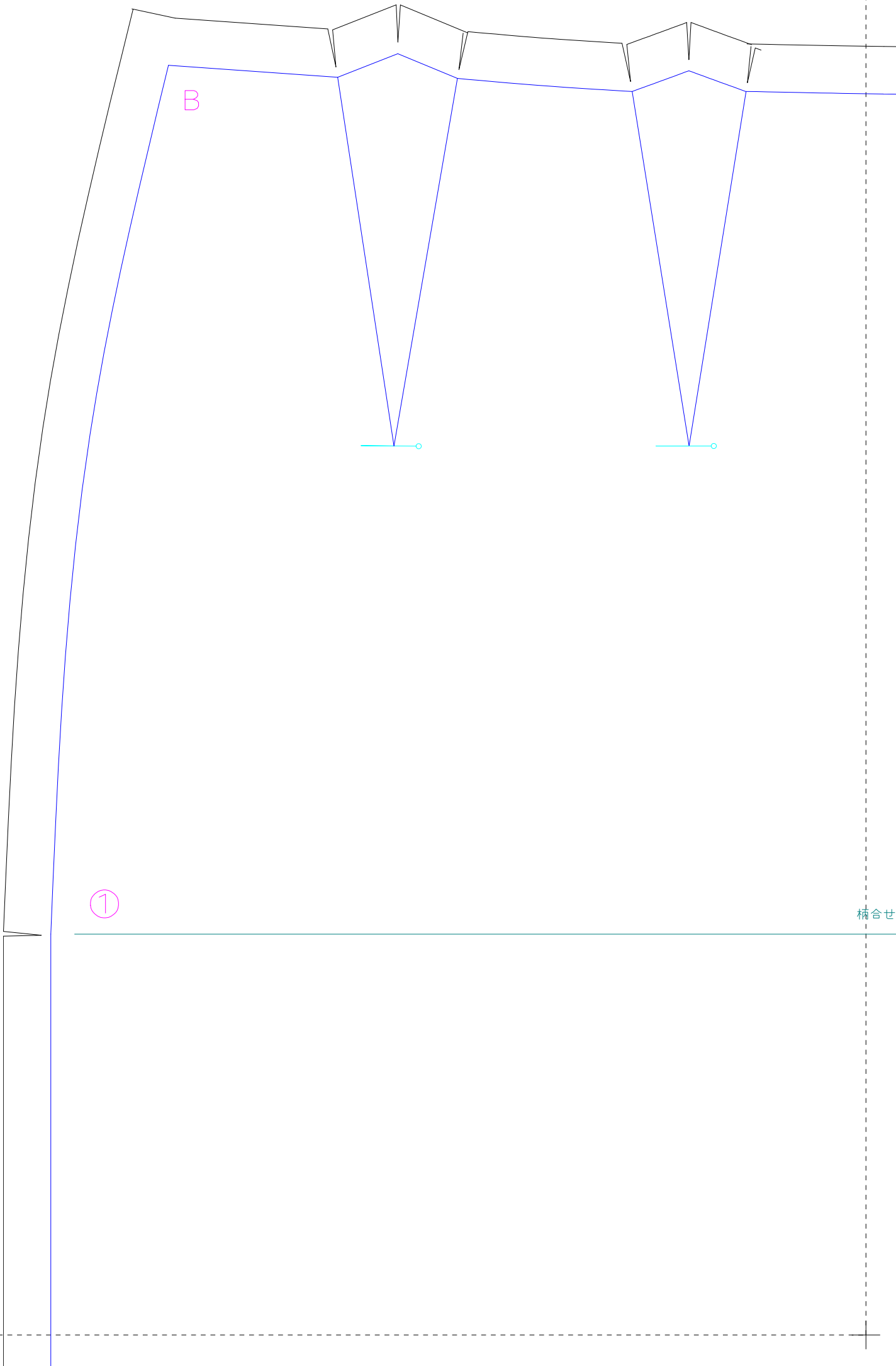
柄合せはこの線に同じ柄をそろえてください

①



ロングタイトスカート
ウエストサイズ65 c m
後スカート
左右対称に2枚
ヒップ90cmまでの人対応
Tight skirt
Waist size 65cm
Back skirt
× 2 (bilateral symmetry)
Hip size ~90cm

すそは型紙を体にあてて
好みの高さを選んでください
すその最低の縫い代は2 c mです。
それ以下だとねじれが起こります。



線の説明

縫い代。切り取り線
Seam margin

出来上がり・縫い合わせ線
Finishing line



接着芯を貼る範囲
Area that apply interfacing.

地の目（生地縦の向き）
Direction of material.
Layer this line will parallel
with height of material.

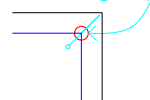
ギャザーをよせる場所
Position where gather.

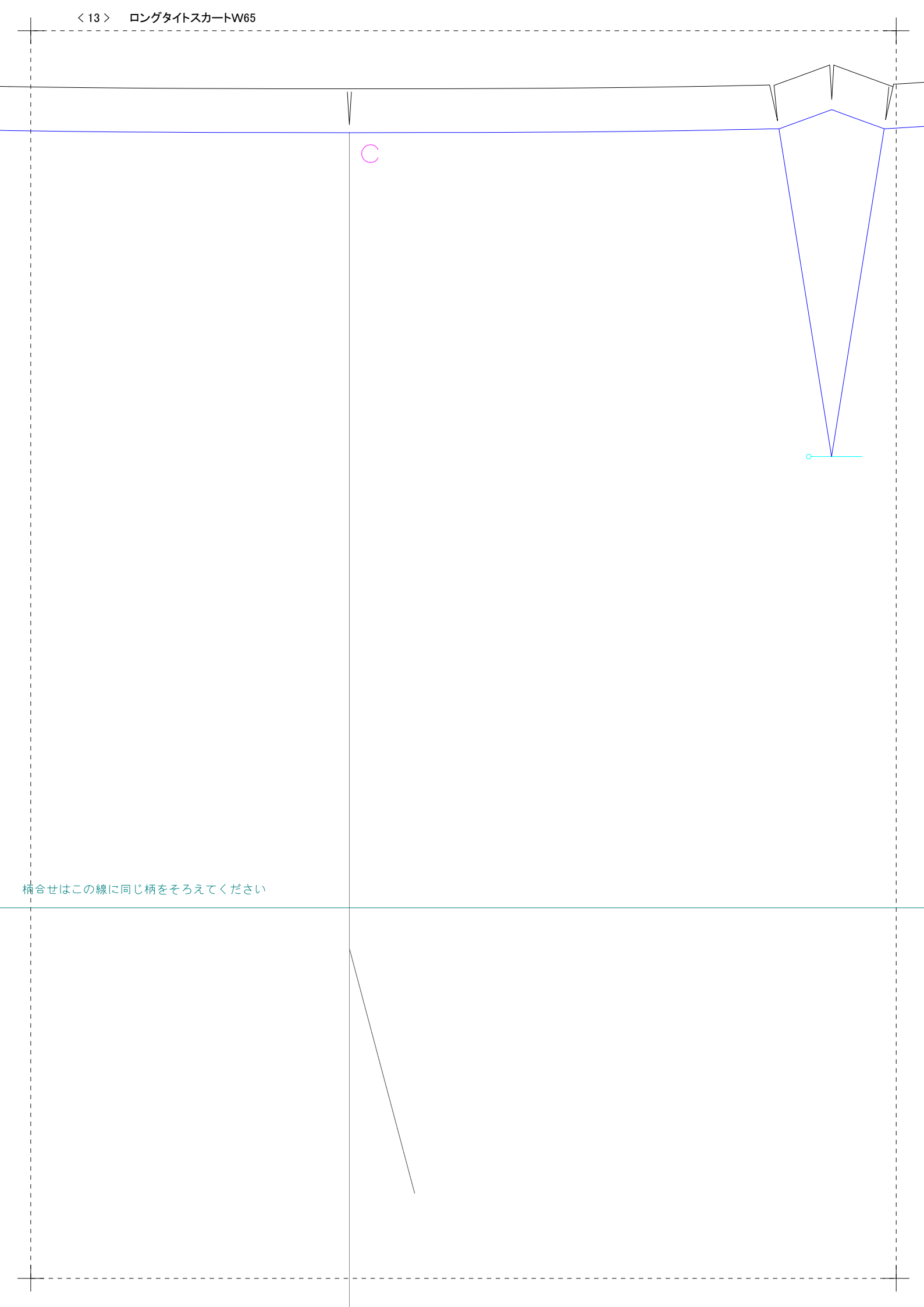


合印（縫い合わせの位置の印）
縫い代は5～7mmほど切り込みを
入れておくと縫い合わせがしやすいよ
Snip the material as a mark.

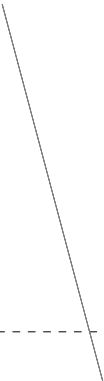


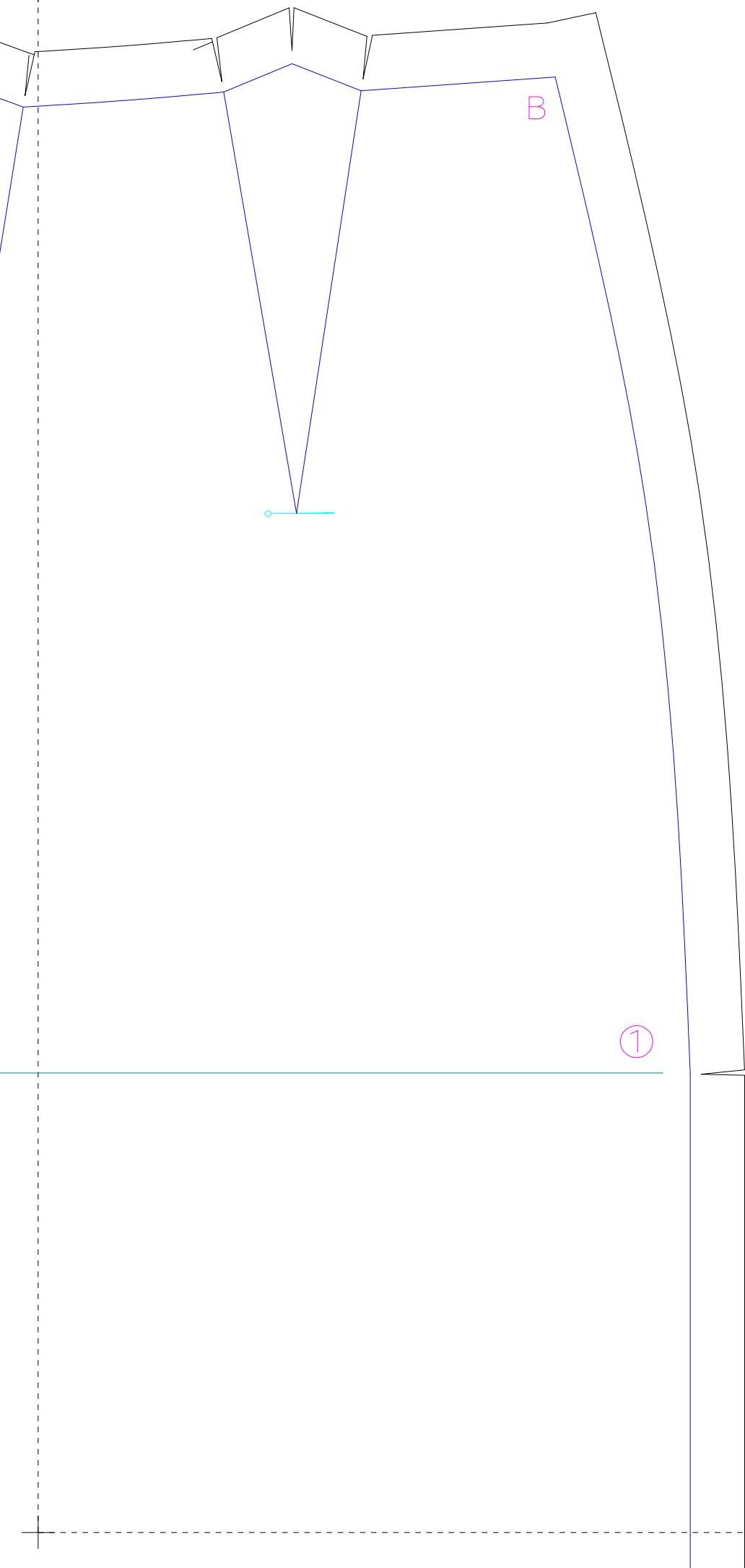
合印（縫い合わせの位置あわせ）
出来上がり線の角に穴をあけて
そこから印をつけると角が合わせやすい
Where the corner,
drawing a point the material as a mark.

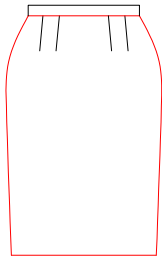




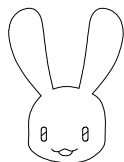
柄合せはこの線に同じ柄をそろえてください







ロングタイトスカート
ウエストサイズ65 c m
前スカート
1 枚
ヒップ90cmまでの人対応
Tight skirt
Waist size 65cm
Front skirt
×1
Hip size ~90cm



手作り服の作り方と型紙
U S A K Oの洋裁工房
<http://yousai.net/>

