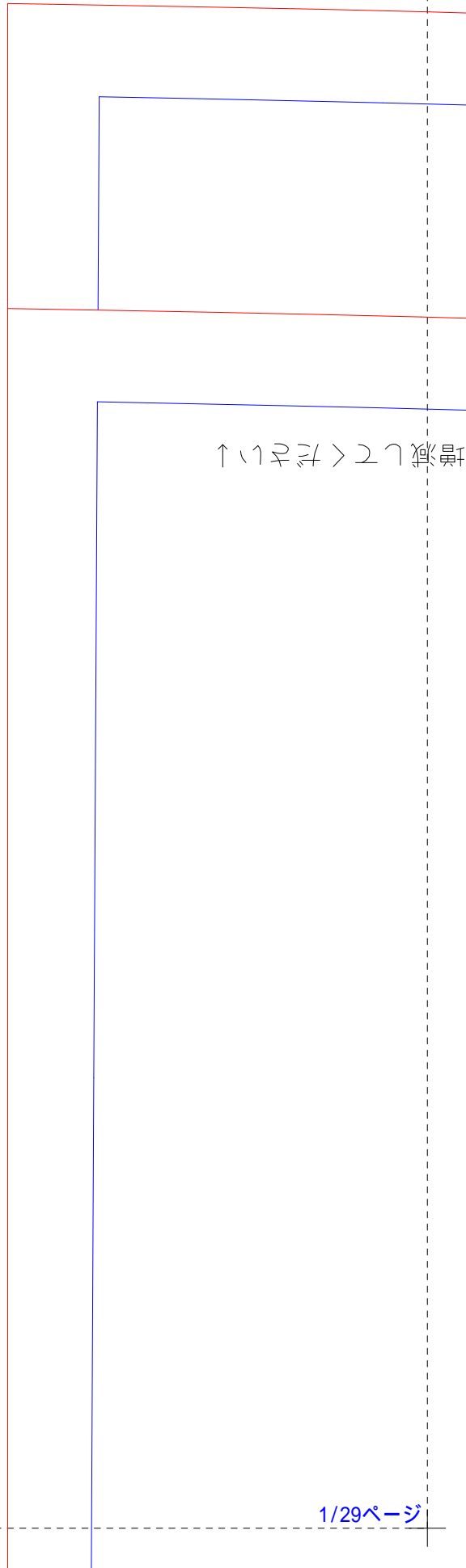


この図のように貼り合せてください
先に貼り合わせてから切ってください

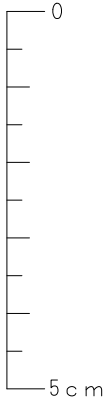
1	6	11	16
2	7	12	17
3	8	13	18
4	9	14	19
5	10	15	20

21	24	27
22	25	28
23	26	29



↑の向きを2つ調整

これが5cm以下の場合縮小されています
実際のサイズで印刷しなおしてください
方法が分からない場合はご連絡下さい



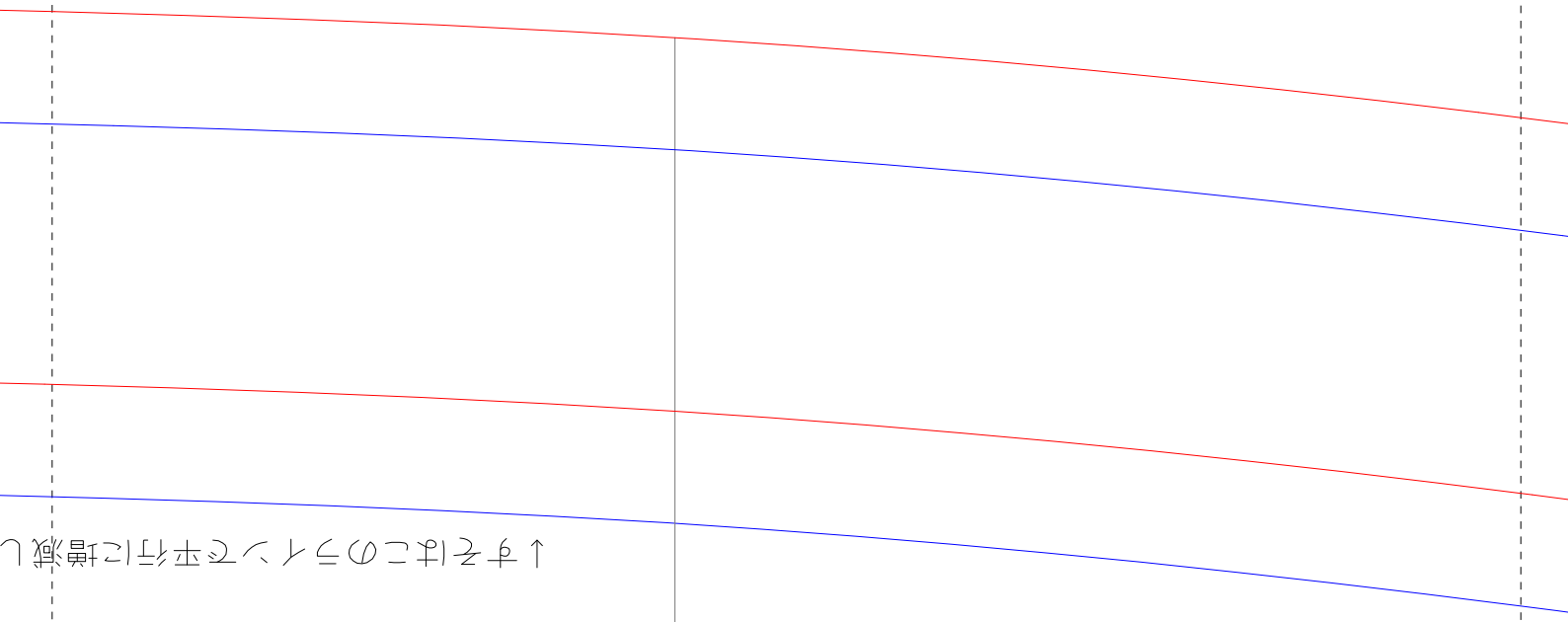




ウエスト基準線

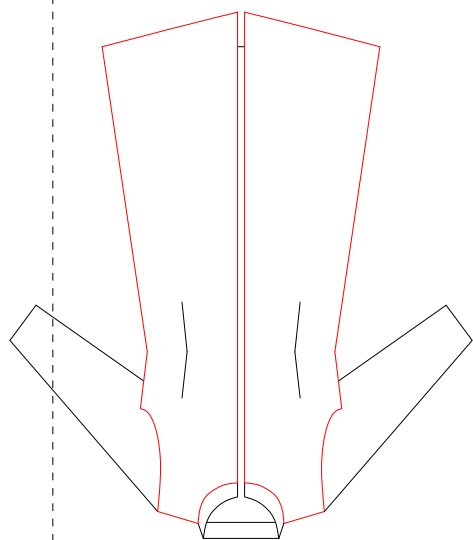
胸合せの基準線

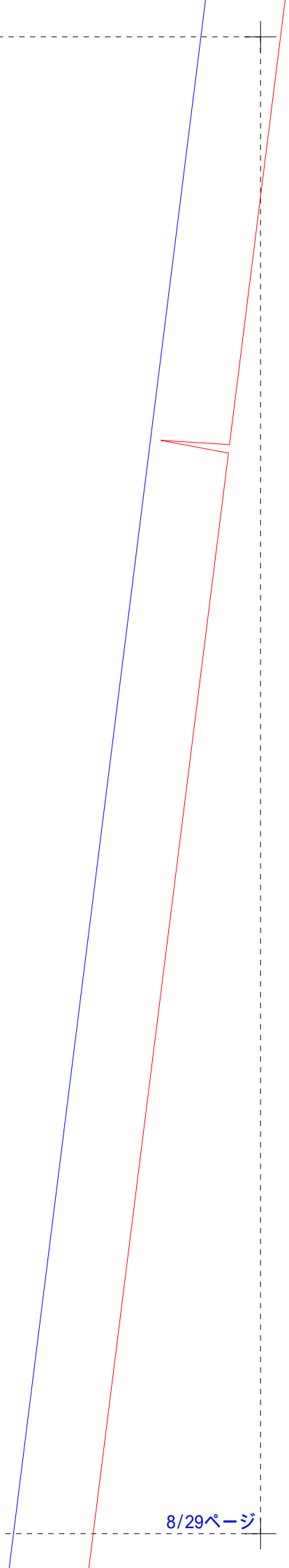
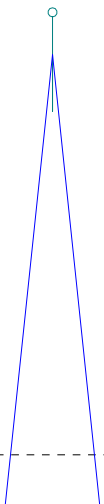
大きいとすると



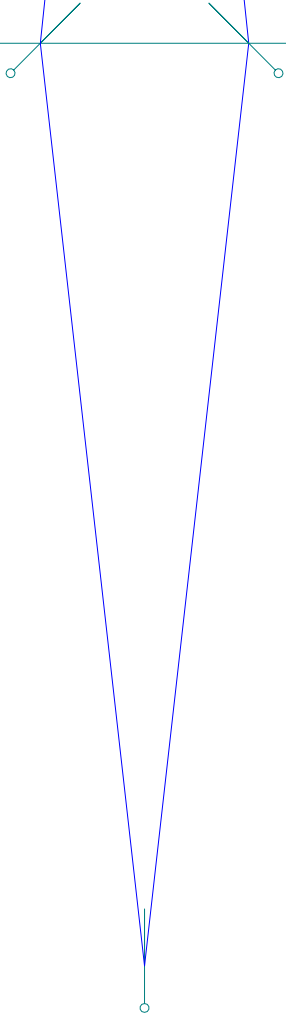
↑すそはこのラインで平行に増減し

→布の向き





9



㊦

B

柄

引きつりにくくなります

裏地は表地より5mmくらい大きめ

左右対称に2枚

裏地をつける場合

紳士 M

左右対称に2枚

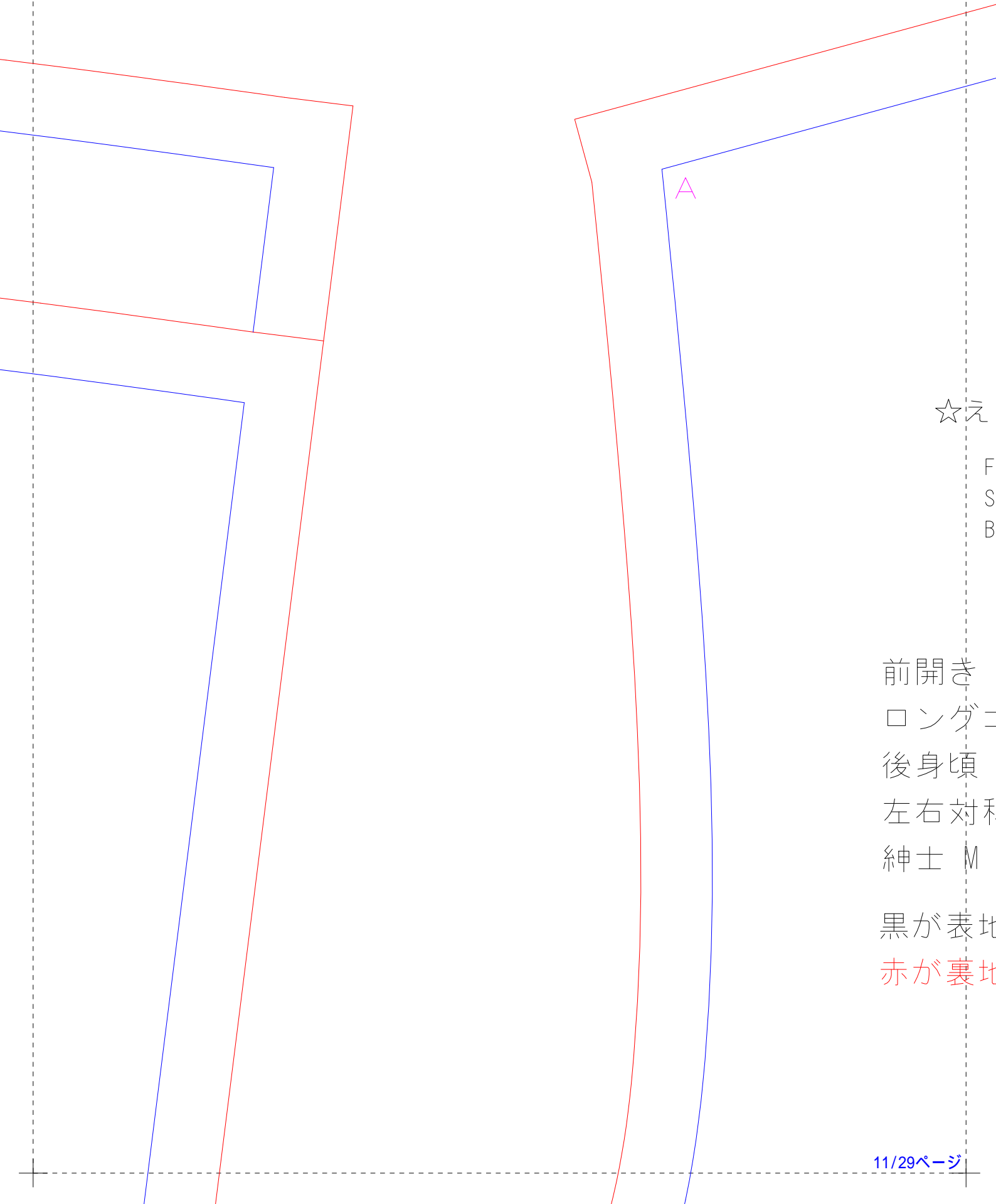
前裏地

ロングコート

前開き

品番：410

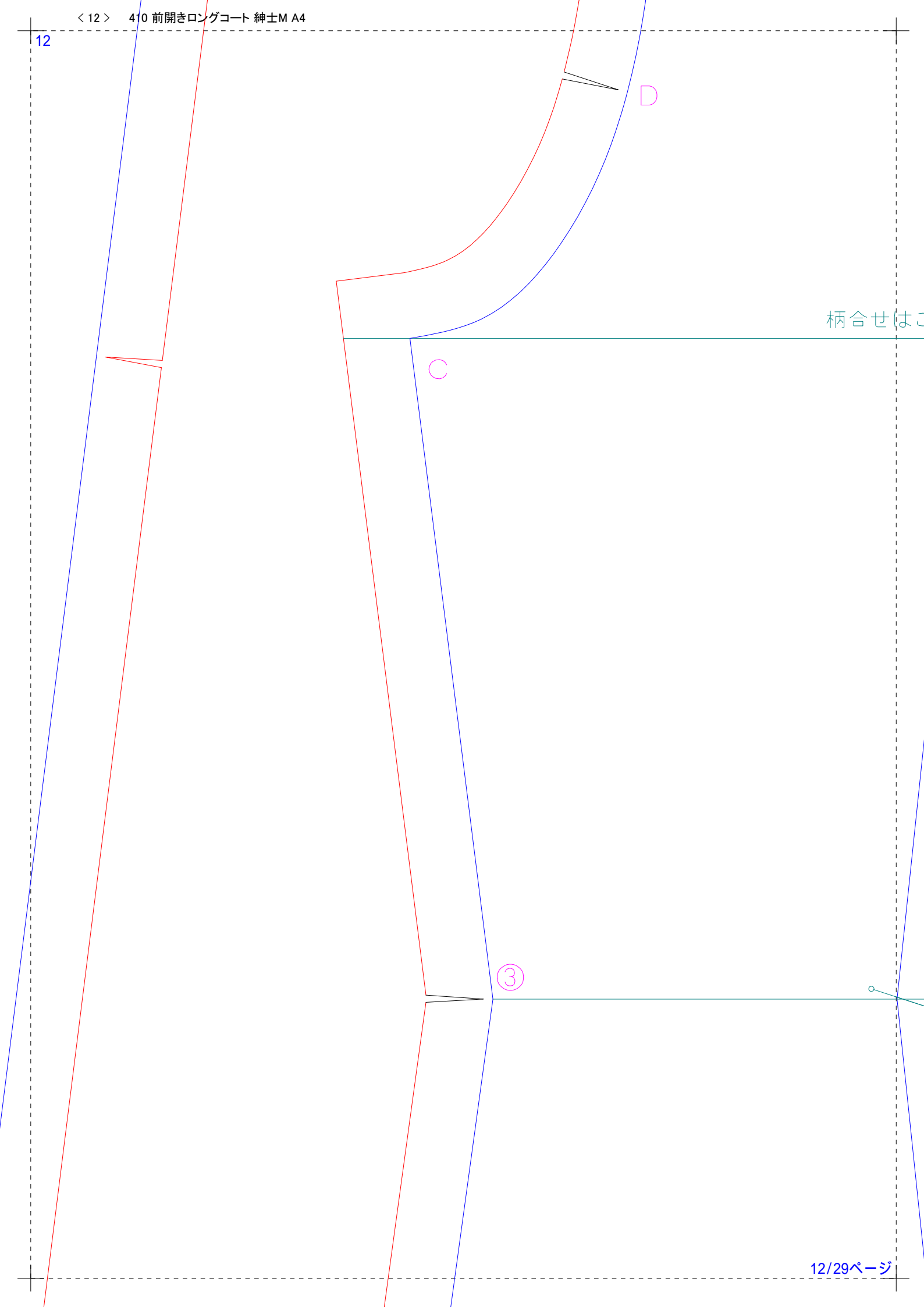




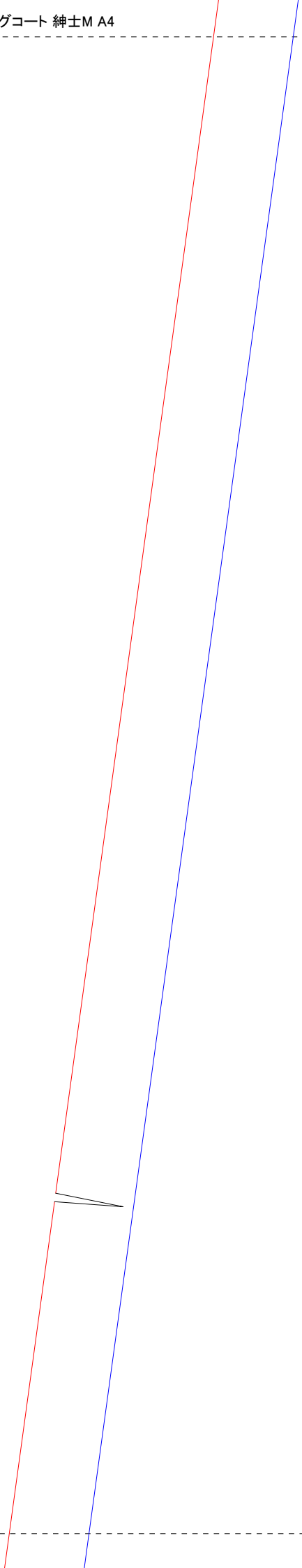
☆え

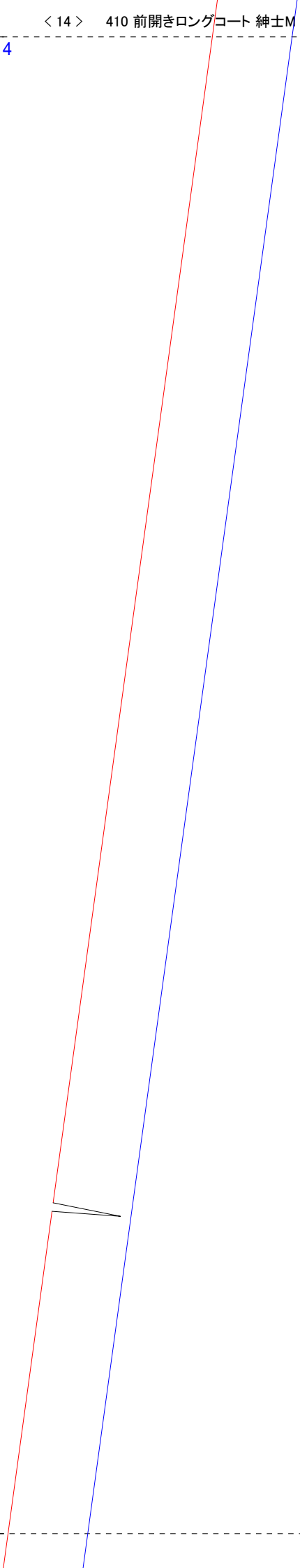
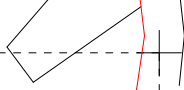
F
S
B

前開き
ロングコート
後身頃
左右対称
紳士 M
黒が表地
赤が裏地



柄合せはこ





縫い代・切り取り線
Seam margin

出来上がり・縫い合わせ線
Finishing line



接着芯を貼る範囲
Area that apply interfacing.

地の目（生地の高の向き）
Direction of material.
Layer this line will parallel
with height of material.

ギャザーをよせる場所

with height of material.

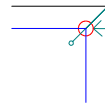
ギャザーをよせる場所
Position where gather.



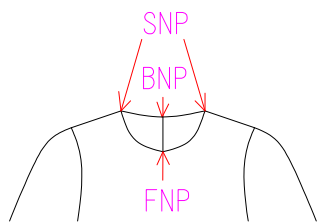
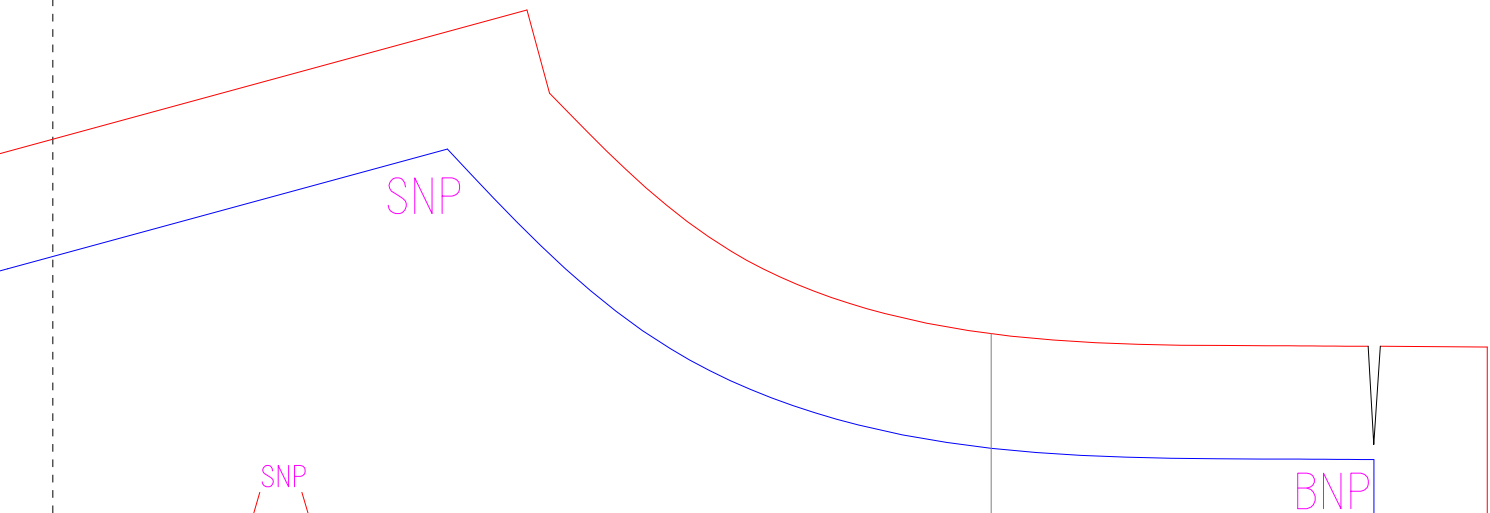
合印（縫い合わせの位置の印）
縫い代に5~7mmほど切り込みを
入れておくと縫い合わせがしやすいよ
Snip the material as a mark.



合印（縫い合わせの位置あわせ）
出来上がり線の角に穴をあけて
そこから印をつけると角が合わせやすい
Where the corner,
drawing a point the material as a mark.



↓すそはこのラインで平行に増減してください



☆えりの位置あわせのポイント☆

FNP=フロントネックポイント

SNP=サイドネックポイント

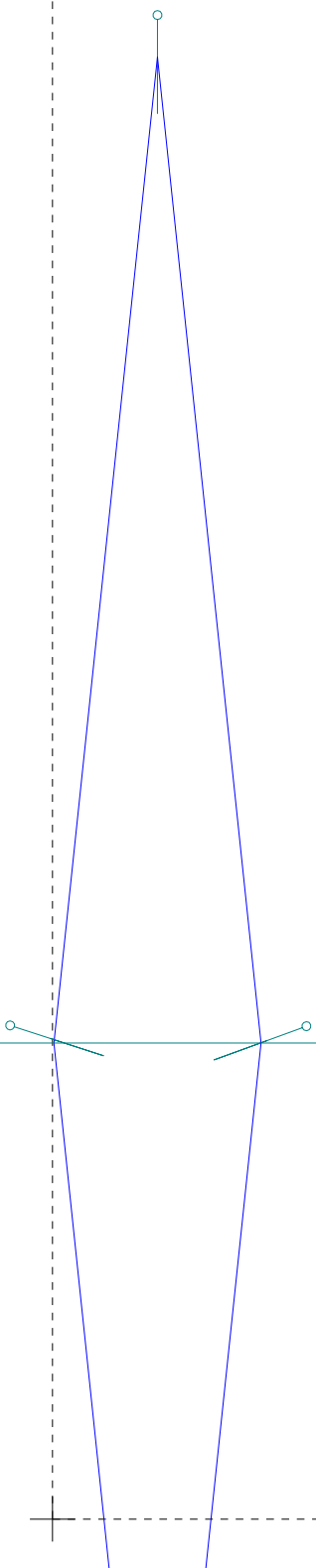
BNP=バックネックポイント

前開き
 ロングコート
 身頃
 左右対称に2枚
 二 M

表地の切る線

裏地の切る線

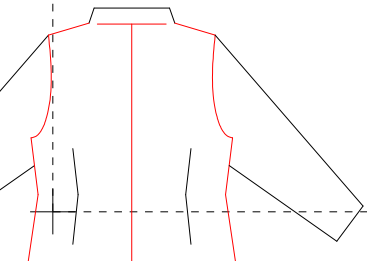
せはこの線に同じ柄をそろえてください



ウエスト（改造するときの基準にしてください）

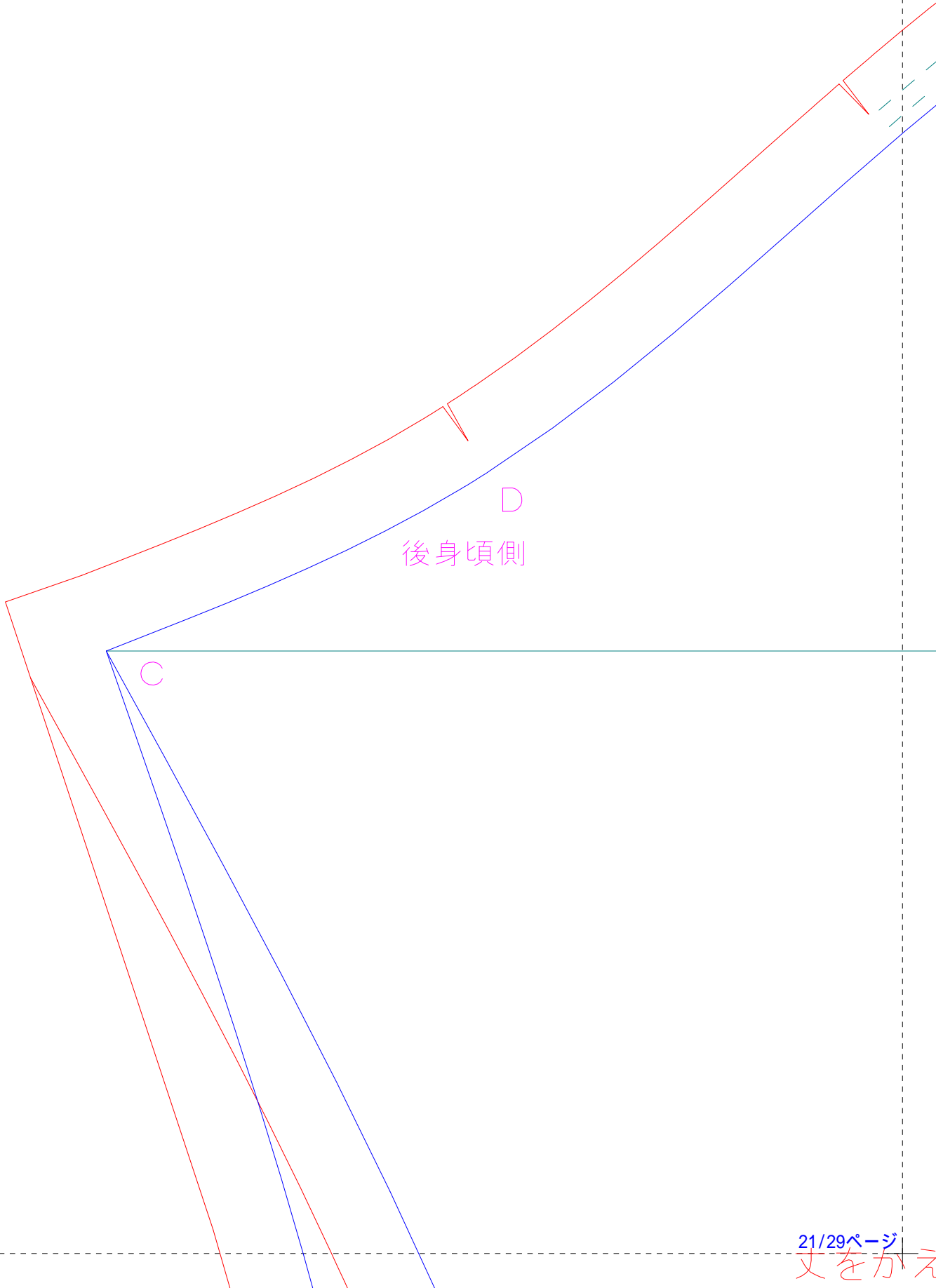
18

②



←布の向き

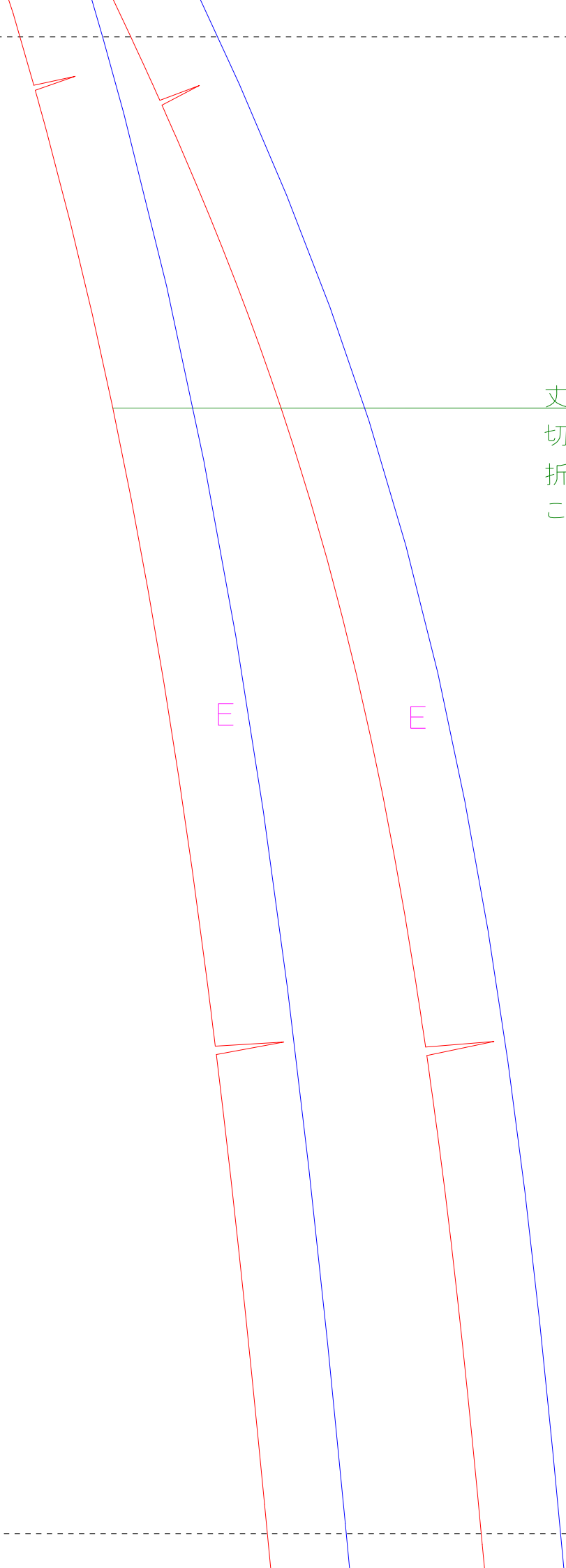
ください↓

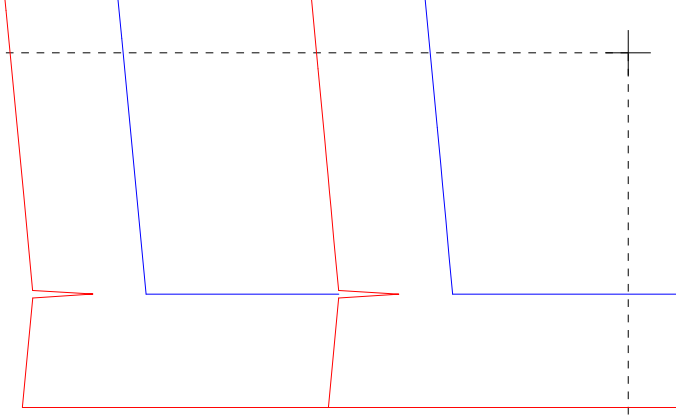


丈をかえ

真ん中あた

丈を増減したい
切って間に伸ば
折りたたんで短
この方法を覚えて





10分の1サイズです

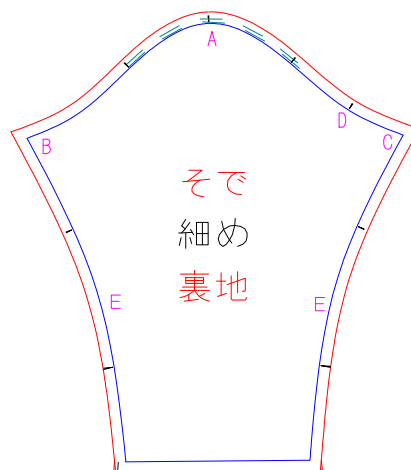
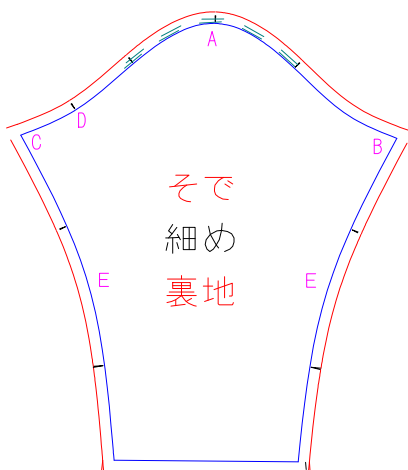
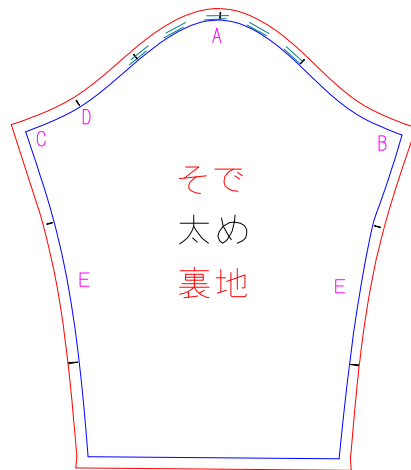
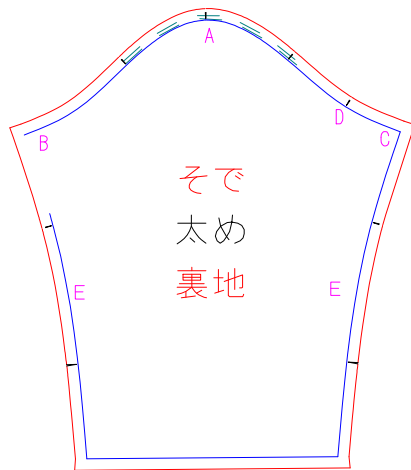
テープで貼り合わせると縫う手順がわかりやすくなります

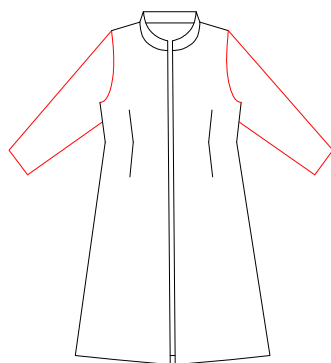
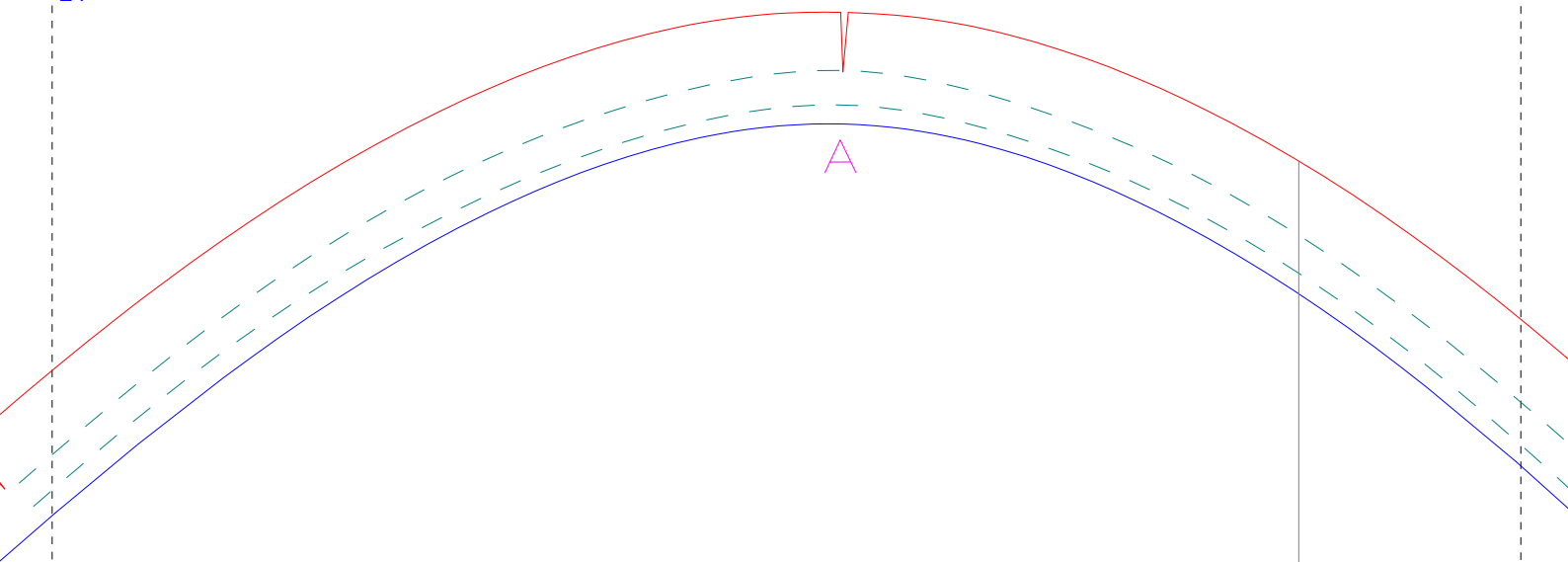
10分の1で書いた布幅の上に配置すると

布の量の計算が簡単に出来ます

We made this pattern for person from the above size also this pattern comes with 1/10 size.

You don't have to count the amount of material as.

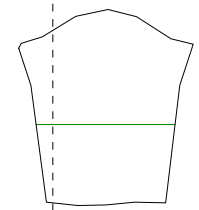




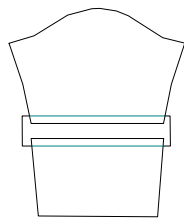
前開き
ロングコート
長そで
左右対称に2枚
紳士 M

裏地をつける場合
左右対称に2枚
裏地は表地より5mmくらい大きめにとると引きつりにくくな

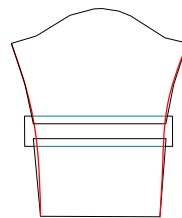
かえるには



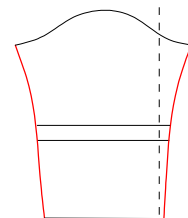
中あたりで分割します



伸ばしたい分広げて、
裏から紙を足します



滑らかになるように
線をつなぎ直します



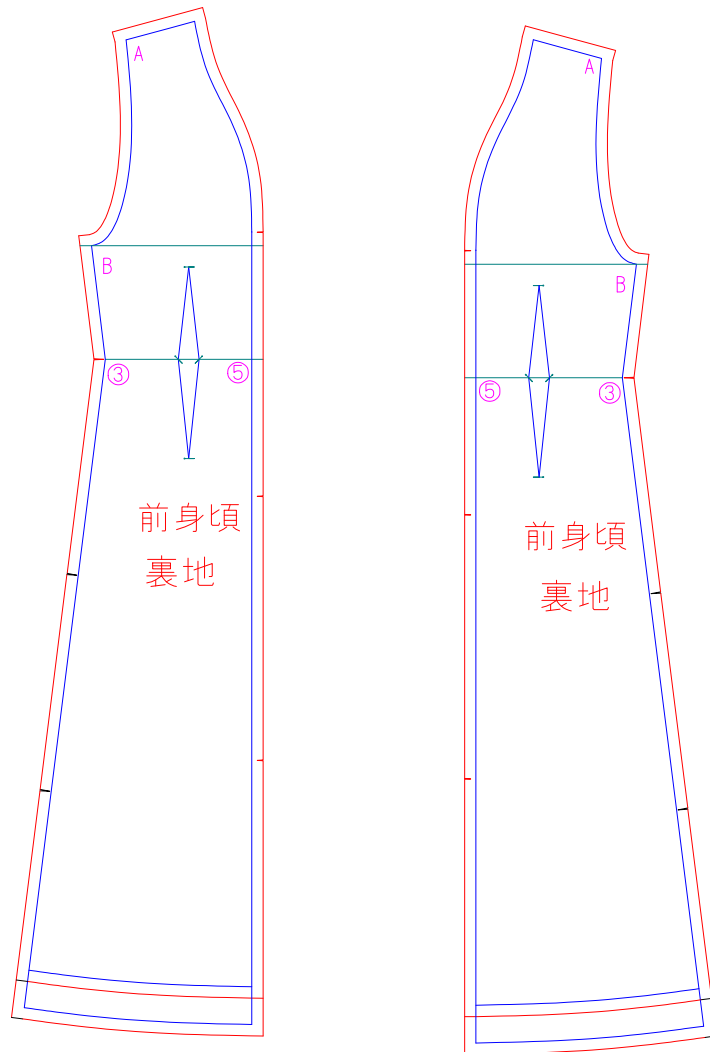
余分を切り落

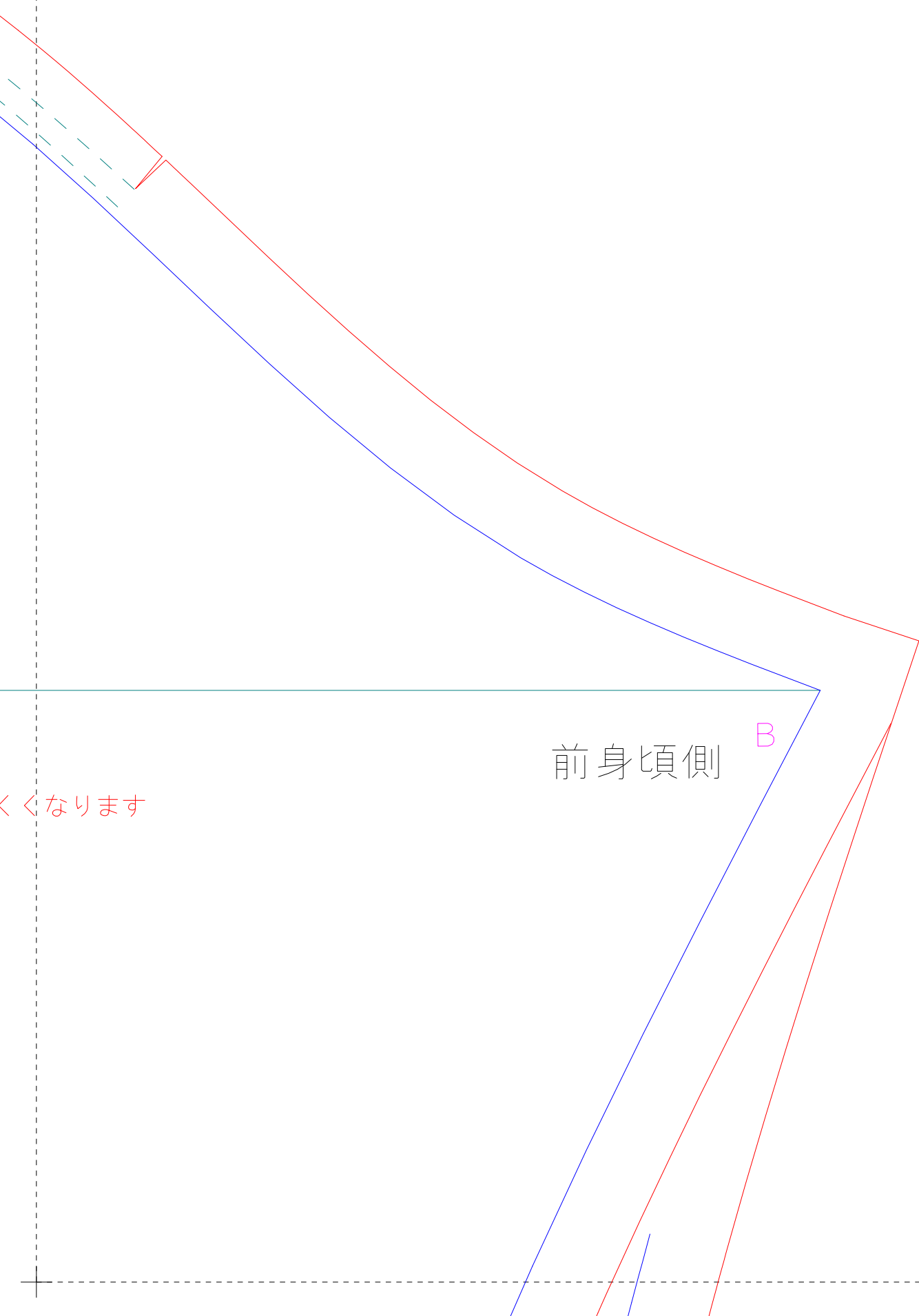
したい時は↓この線で

伸ばしたい分紙を足したり

短くしたりと調節してください

覚えていると他の型紙でも簡単に応用がききますよ







切り落とす

