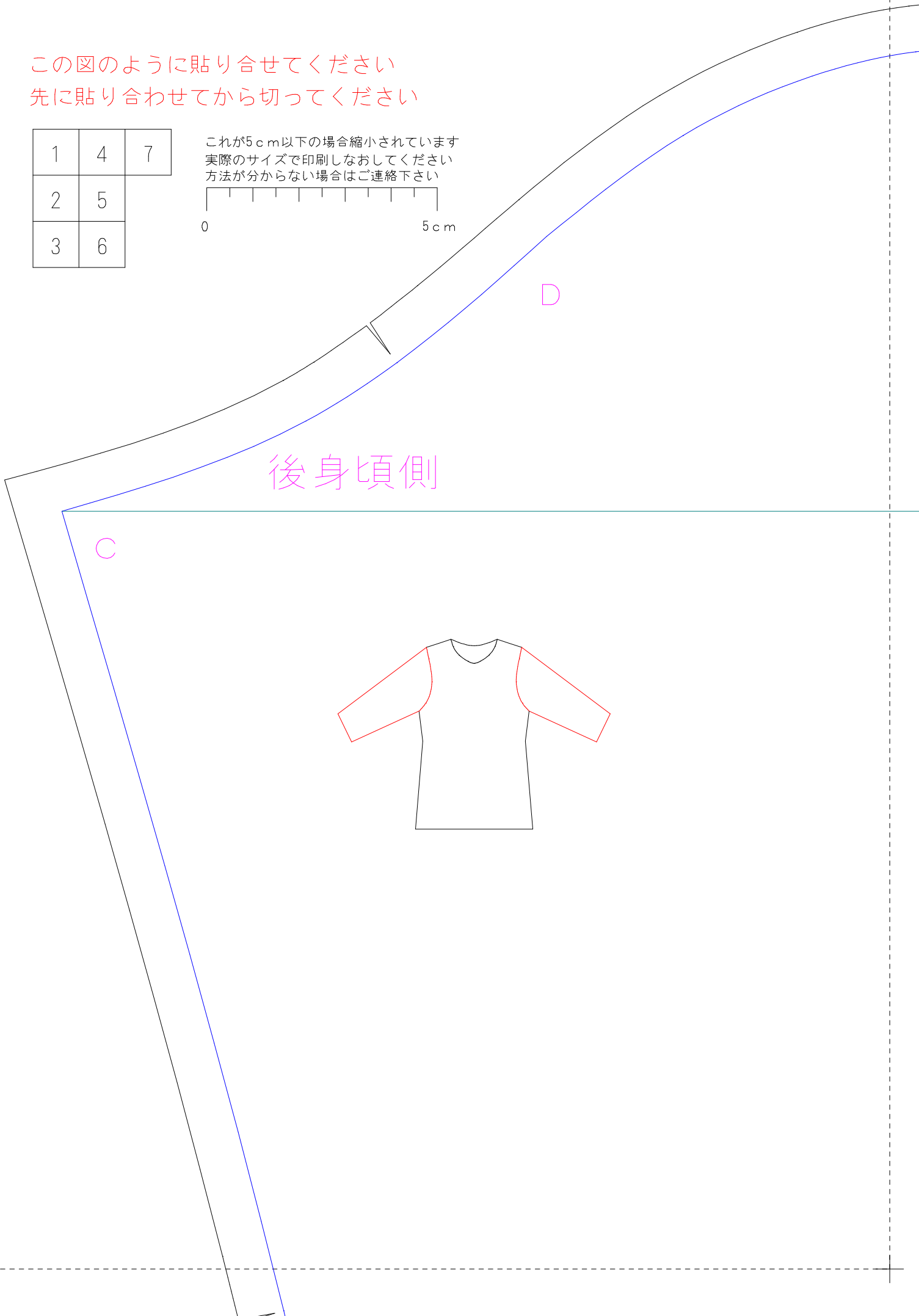


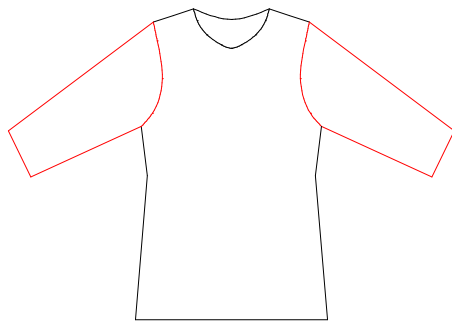
この図のように貼り合せてください  
先に貼り合わせてから切ってください

1	4	7
2	5	
3	6	

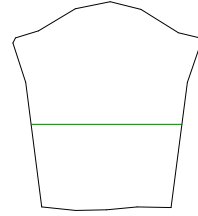
これが5cm以下の場合縮小されています  
実際のサイズで印刷しなおしてください  
方法が分からない場合はご連絡下さい



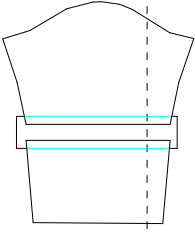
後身頃側



丈をかえるには



真ん中あたりで分割します



伸ばしたい分  
裏から紙を足

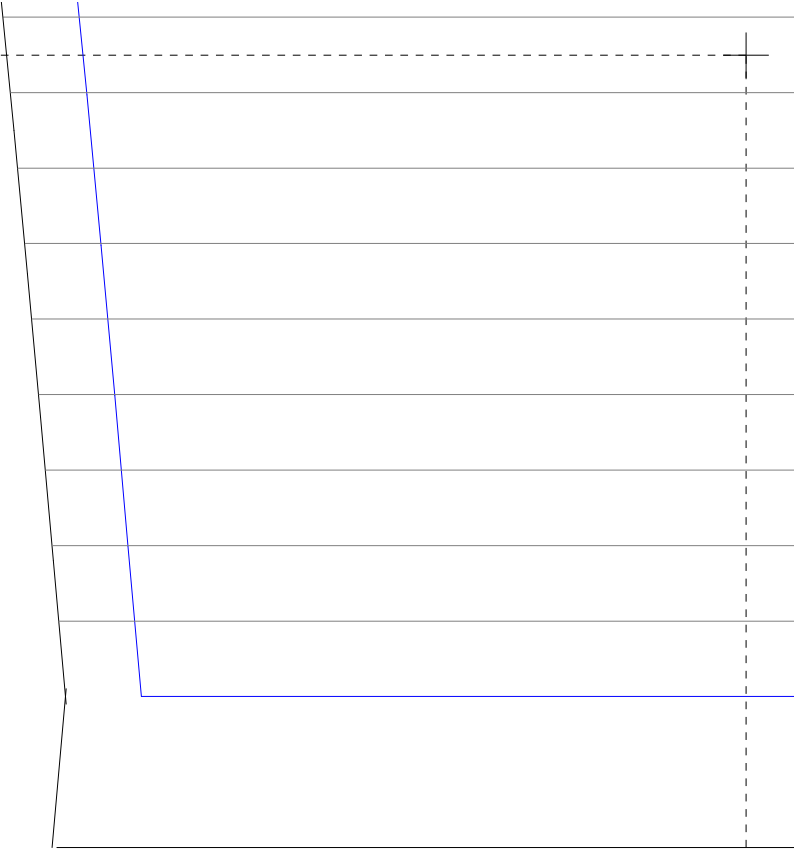
丈を増減

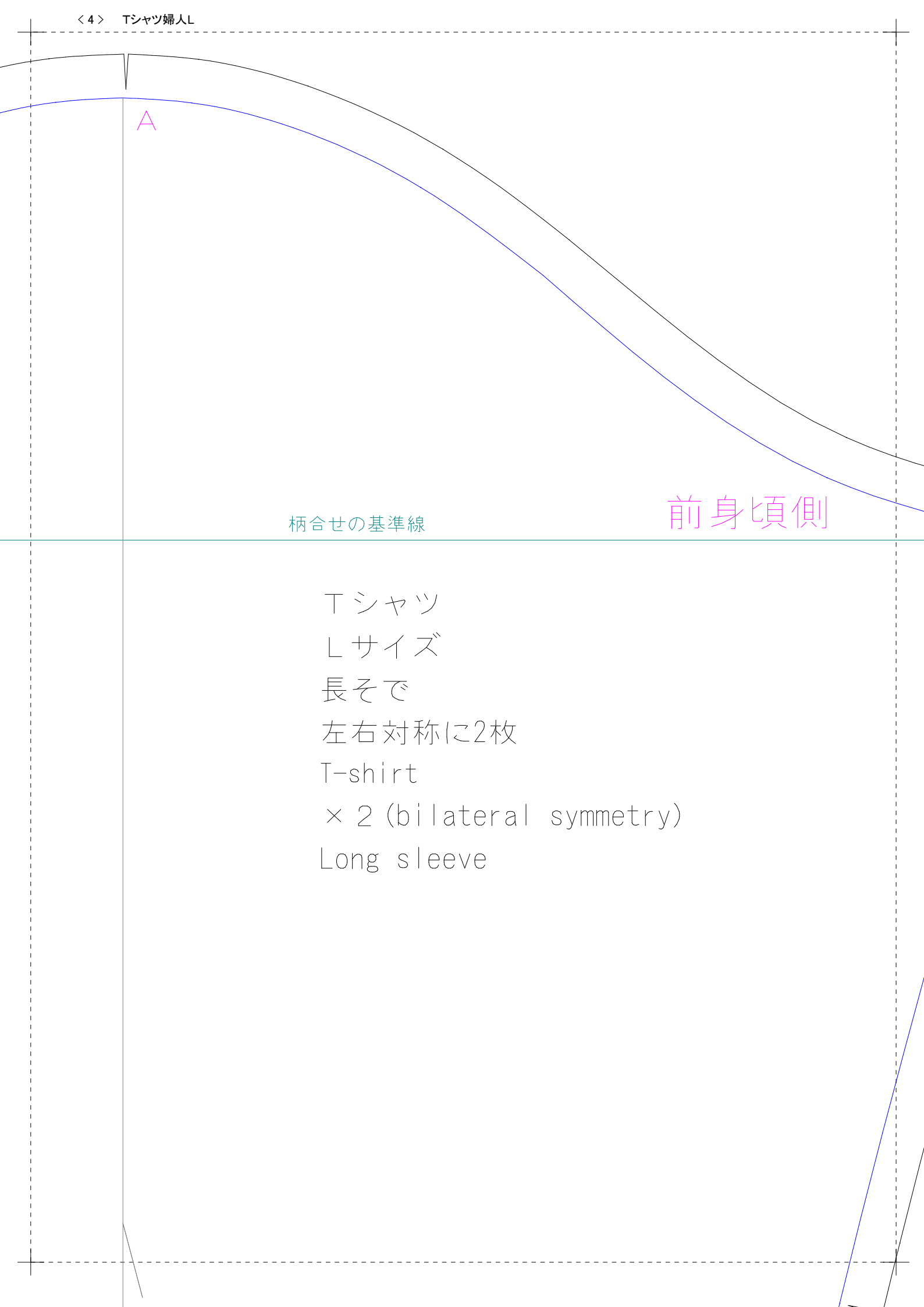
切って間は

折りたたん

この方法を

E



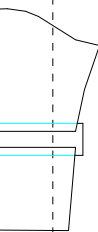


A

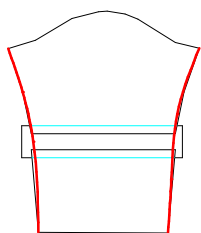
柄合せの基準線

前身頃側

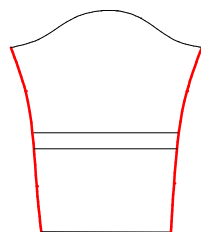
Tシャツ  
Lサイズ  
長そで  
左右対称に2枚  
T-shirt  
× 2 (bilateral symmetry)  
Long sleeve



たい分広げて、紙を足します



滑らかになるように線をつなぎ直します



余分を切り落とす

増減したい時は↓この線で

て間に伸ばしたい分紙を足したり

たたんで短くしたりと調節してください

方法を覚えていると他の型紙でも簡単に応用がききますよ

E

袖丈は体に当てて好みの丈を選んでください  
袖縫い代分2cm下で切ってください。

< 6 >

Tシャツ婦人L

