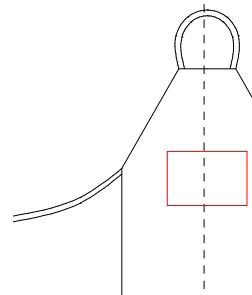
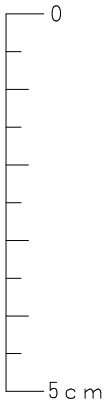
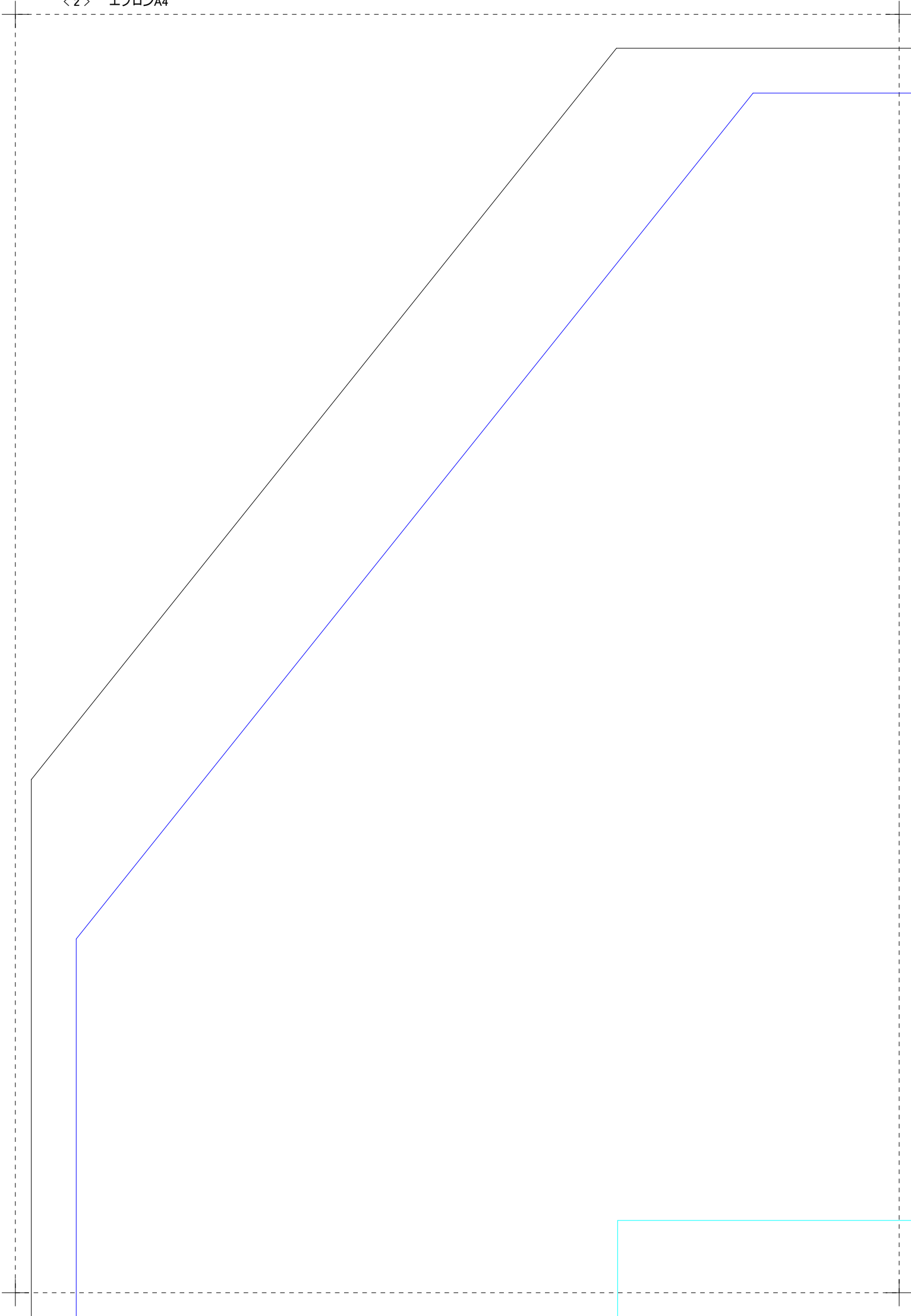


1	4	
2	5	7
3	6	8

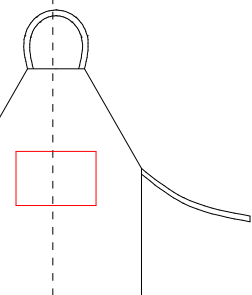
この図のように
貼り合せてください
先に貼り合わせてから
切ってください

これが5cm以下の場合縮小されています
実際のサイズで印刷しなおしてください
方法が分からない場合はご連絡下さい

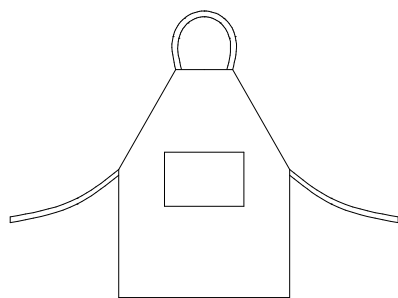




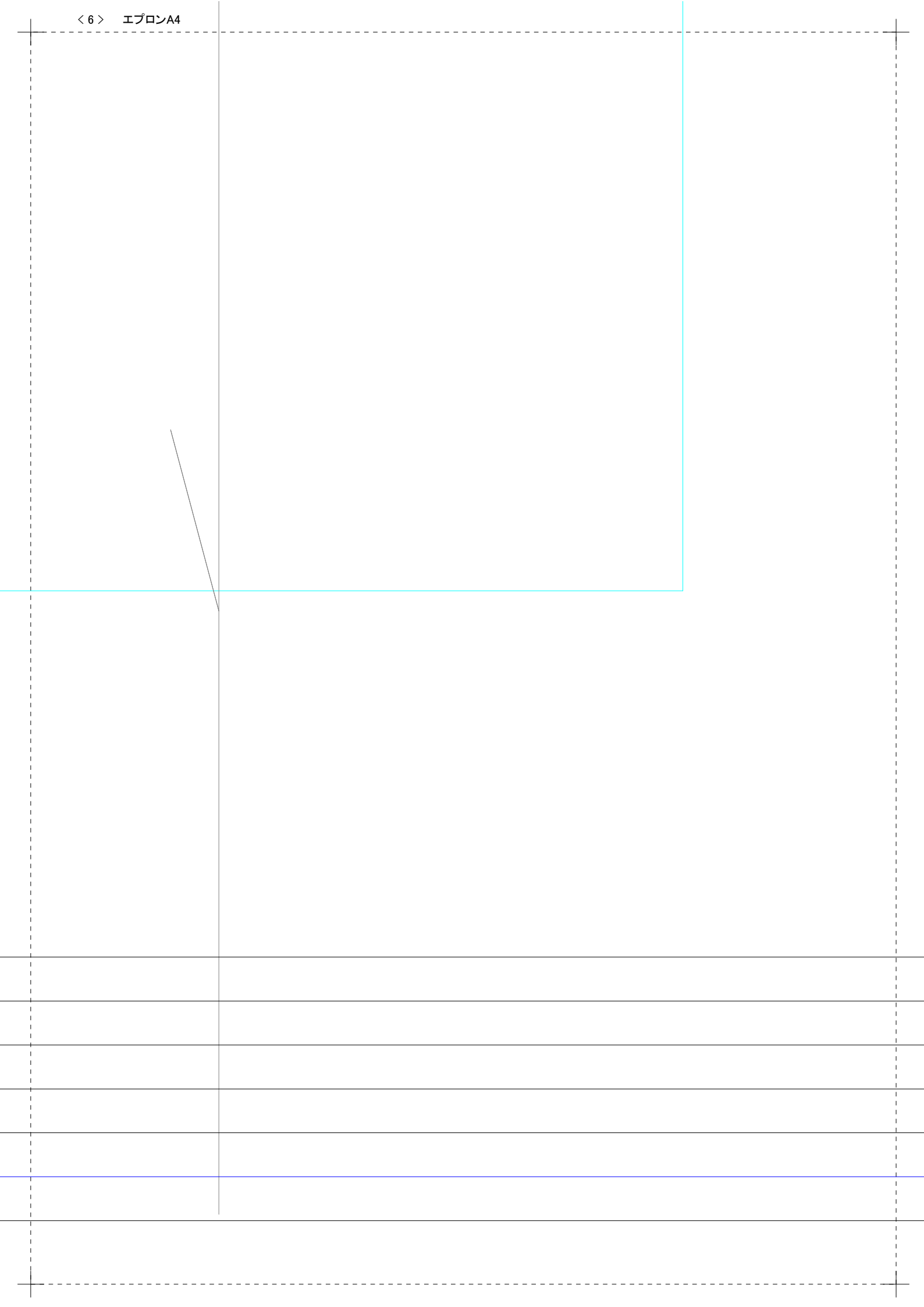
すそは型紙を体にあてて
好みの高さを選んでください
決めた縫い代の長さ分下の線で切る。
すその縫い代は1 c mです。



エプロン
ポケット
子供120サイズ
1 枚
Apron
Pocket
× 1



エプロンの型紙
1 枚
子供120サイズ
Apron
× 1

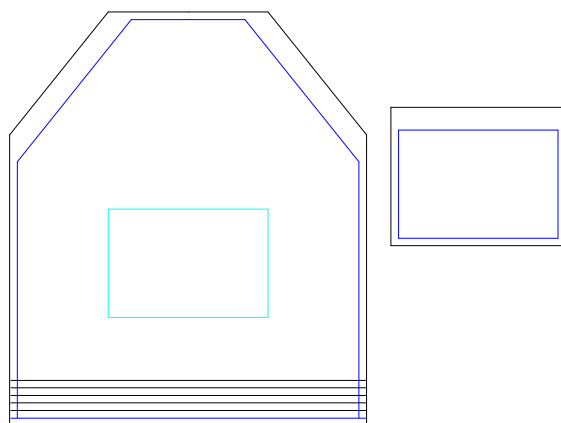


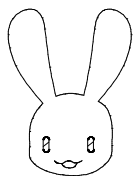
10分の1サイズです

テープで貼り合わせると縫う手順がわかりやすくなります

10分の1で書いた布幅の上に配置すると

布の量の計算が簡単に出来ます





手作り服の作り方と型紙
USAKOの洋裁工房
<http://yousai.net/>

