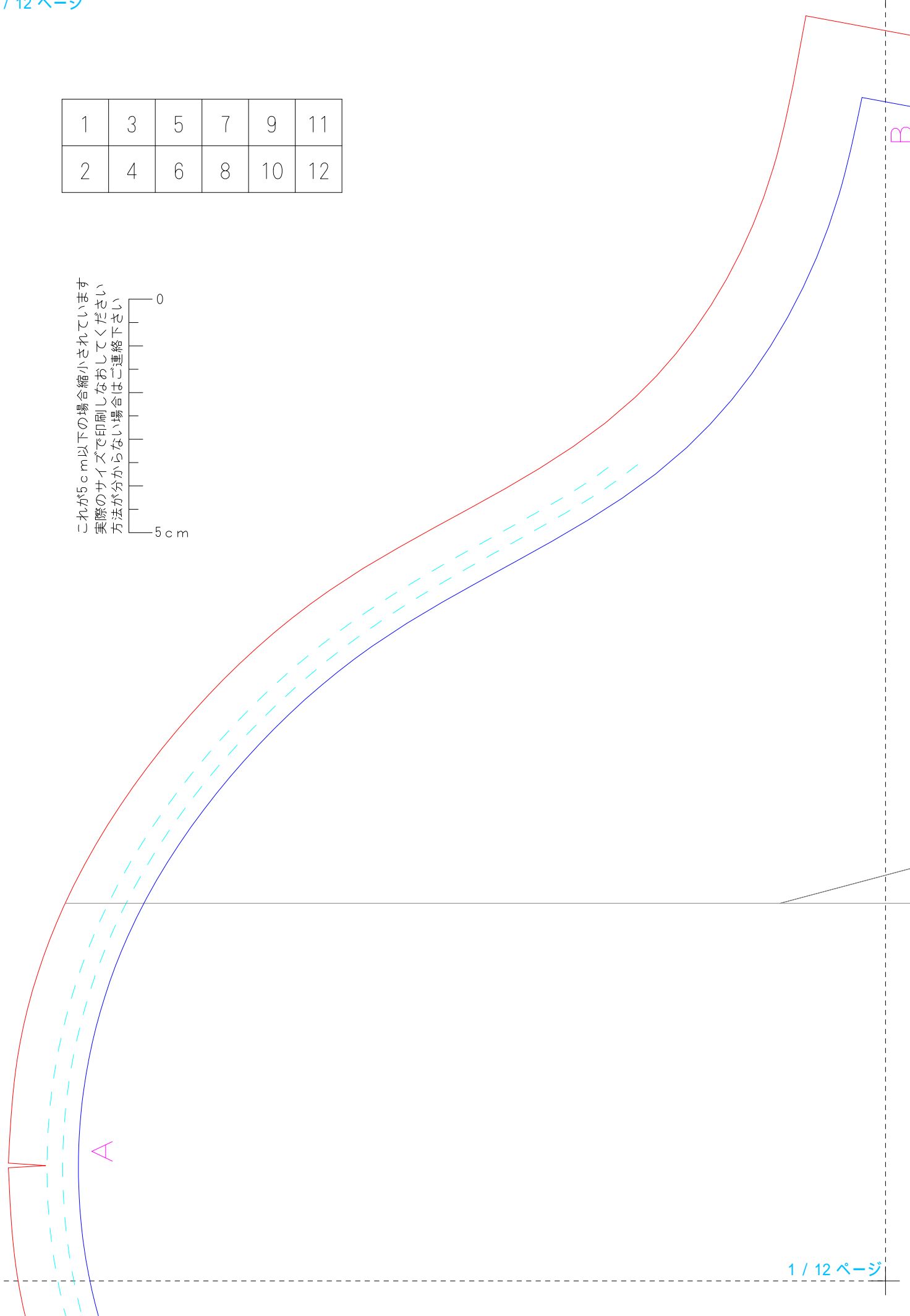
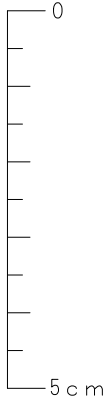
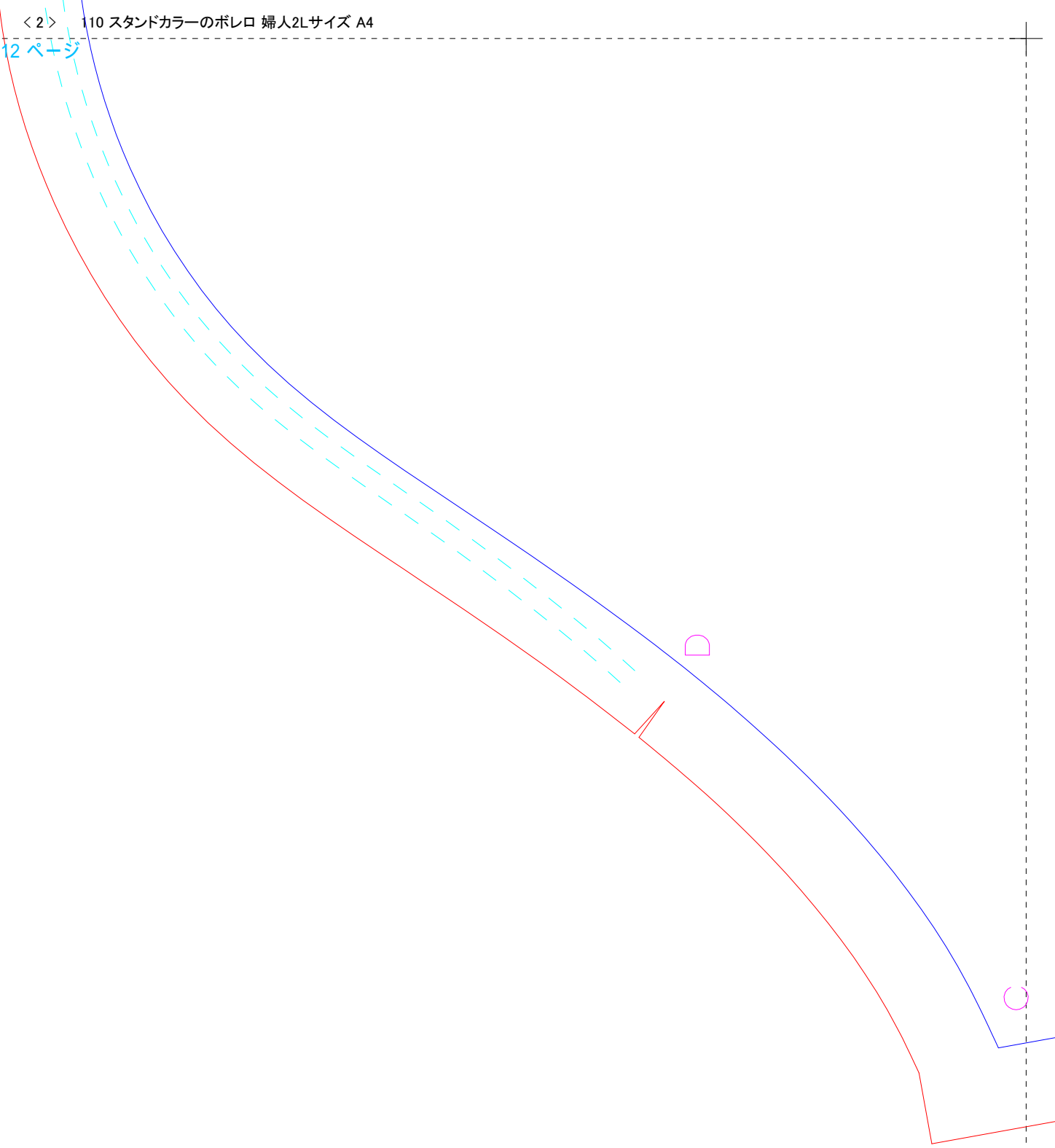


1	3	5	7	9	11
2	4	6	8	10	12

これが5cm以下の場合縮小されていきます
実際のサイズで印刷しなおしてください
方法が分からない場合はご連絡下さい





スタンドカラーのボレロ

そで

裏地×2

左右対称に2枚

婦人 2L

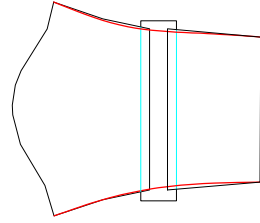
Bolero

Sleeve

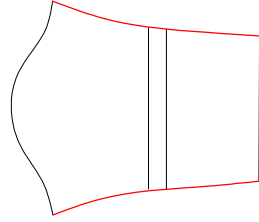
Under lining ×2

Bilateral symmetry

Lady's 2L



滑らかになるように
線をつなぎ直します

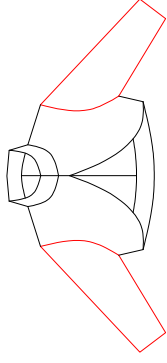


余分を切り落とす

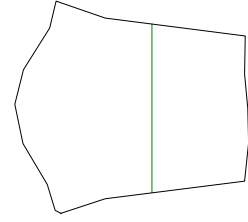
広げて、
3
12 ページ
減じた時は↓この線で

B

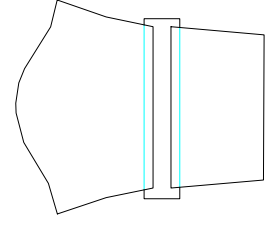
L



丈をかえるには



真ん中あたりで分割します



伸ばしたい分広げて
裏から紙を足します

E

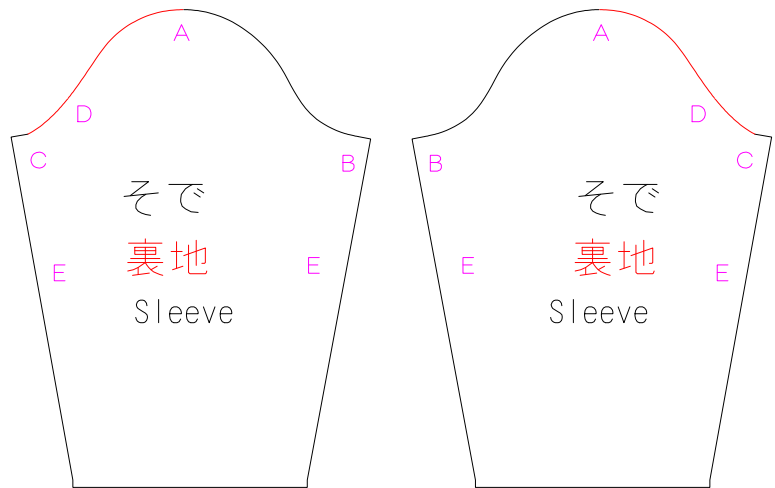
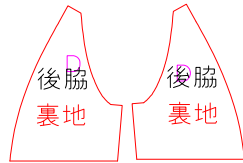
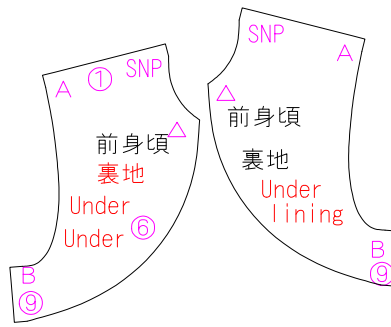
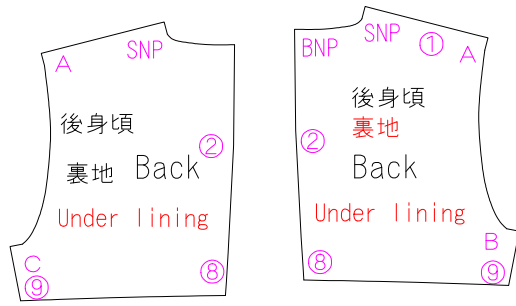
減じたい時は↓この線で

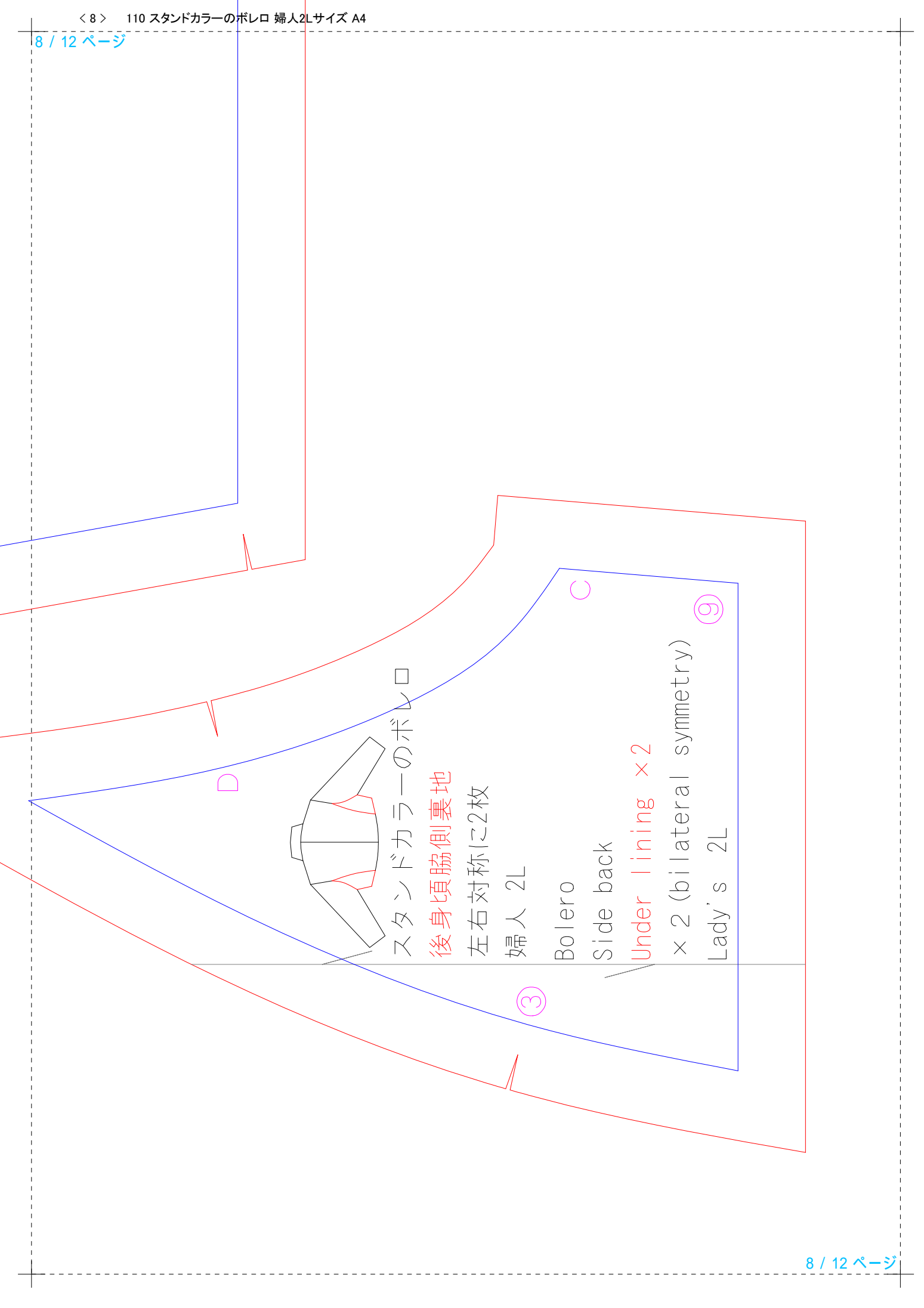
に伸ばしたい分紙を足したり
で短くしたりと調節してください
を覚えておくと他の型紙でも簡単に応用がききますよ

文を増減した

6 > 12
切った間に俵で短
折りたたんで短
この方法を覚

三





スタンドカラーのボレロ

後身頃脇側裏地

左右対称に2枚

婦人 2L

Bolero

Side back

Under lining x 2

x 2 (bilateral symmetry)

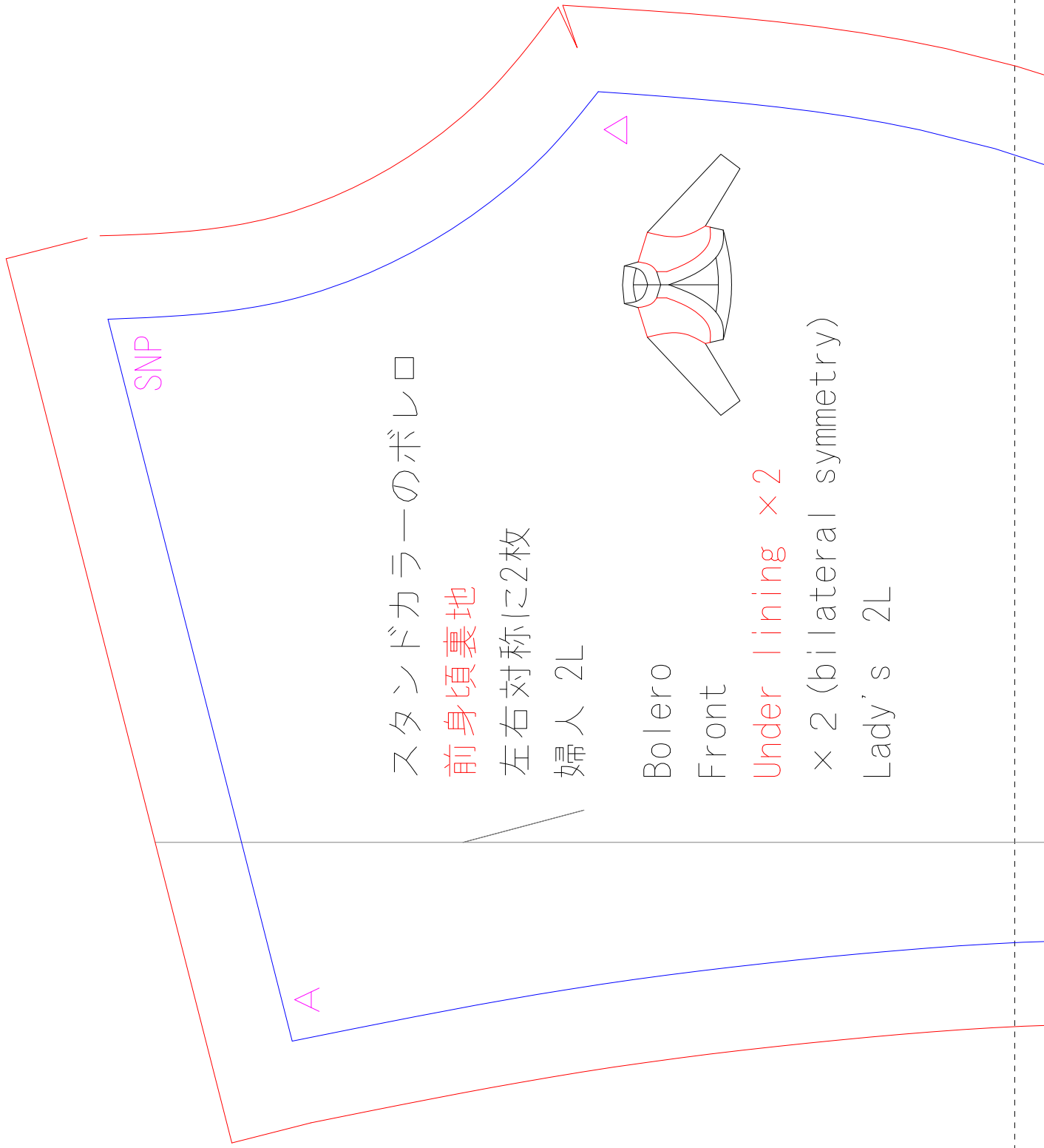
Lady's 2L

D

C

3

9

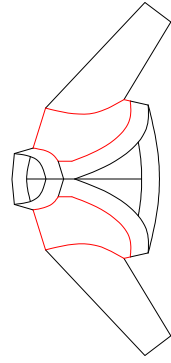


スタンドカラーのボレロ

前身頃裏地

左右対称に2枚

婦人 2L



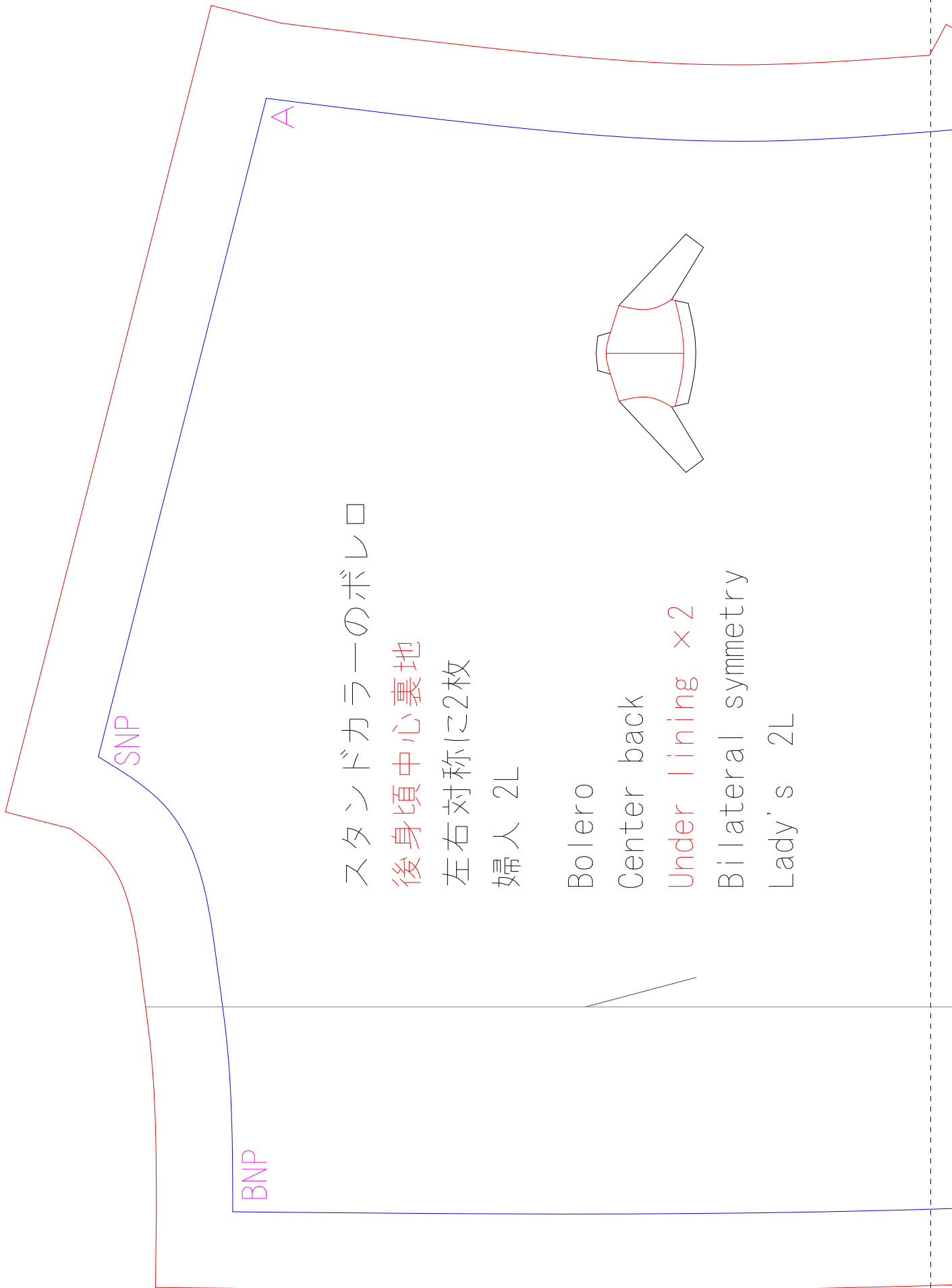
Bolero

Front

Under lining × 2

× 2 (bilateral symmetry)

Lady's 2L



スタンドカラーのボレロ

後身頃中心裏地

左右対称に2枚

婦人 2L

Bolero

Center back

Under lining x2

Bilateral symmetry

Lady's 2L

