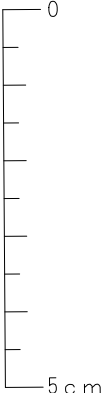


1/10ページ

この図のように貼り合せてください
先に貼り合わせてから切ってください

1	3	5	7	9
2	4	6	8	10

これが5cm以下の場合縮小されています
実際のサイズで印刷しなおしてください
方法が分からない場合はご連絡下さい



ギャザーを寄せる

A

スタンドカラーのポレロ

そで

裏地

B

1/10ページ





10分の1サイズです

テープで貼り合わせると縫う手順がわかりやすくなります

10分の1で書いた布幅の上に配置すると

布の量の計算が簡単に出来ます

We made this pattern for person
from the above size also this pattern
comes with 1/10 size.

You don't have to count the amount
of material as.



てじ

裏地

左右対称に2枚

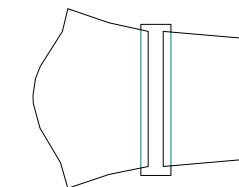
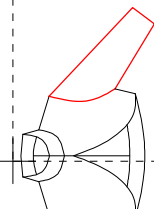
婦人 S

Bolero

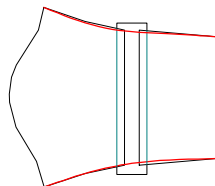
Sleeve

Under lining

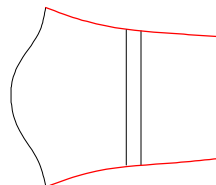
Lady's S



伸ばしたい分広げて、
裏から紙を足します



滑らかになるように
線をつなぎ直します



余分を切り落とす

丈を増減したい時は↓この線で

切って間に伸ばしたい分紙を足したり

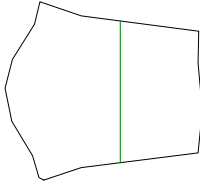
折りたんで短くしたりと調節してください

この方法を覚えていけると他の型紙でも簡単に応用がききますよ

E

伸
裏

丈をかえるには

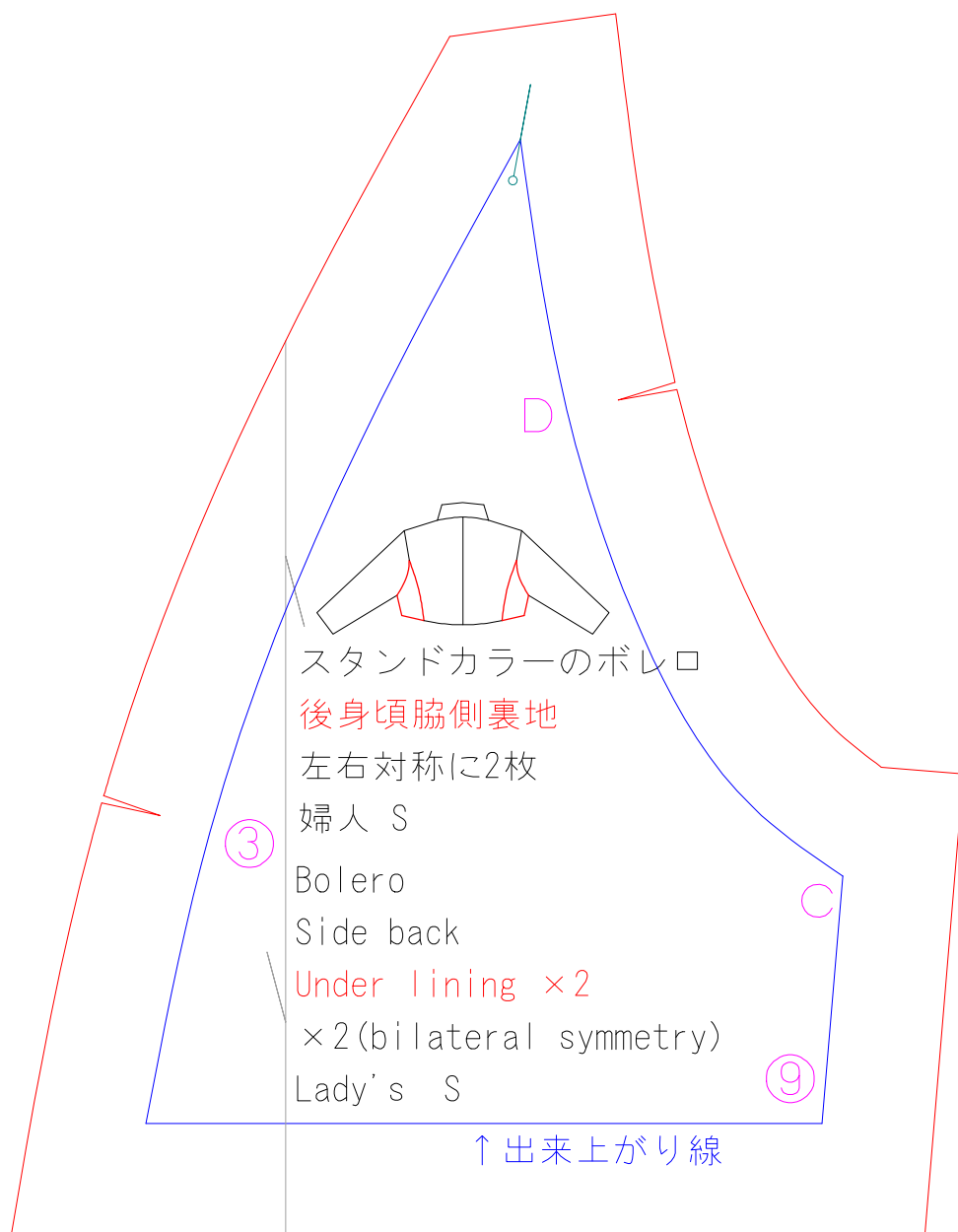


真ん中あたりで分割します

↓ 出来上がり線

↑ キリライン

E



スタンドカラーのボレロ

後身頃脇側裏地

左右対称に2枚

婦人 S

Bolero

Side back

Under lining ×2

×2(bilateral symmetry)

Lady's S

Front

Underlining

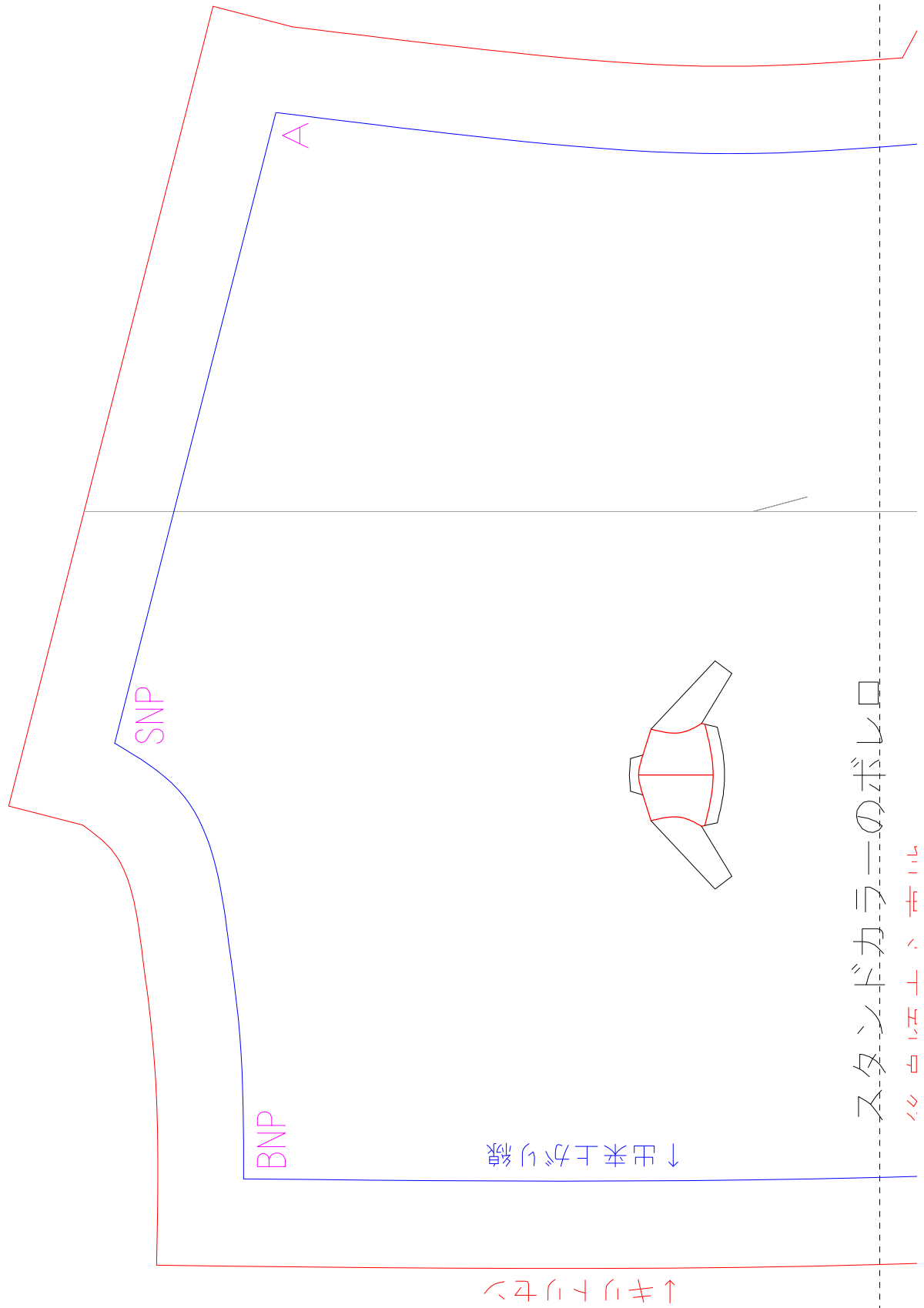
 $\times 2(\text{bilateral symmetry})$

Lady's

②



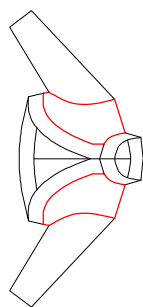
⑥



スタンドカラーのボレロ
前身頃裏地
左右対称に2枚
婦人 S

Bolero

Front



↑出来上がり線

↓キリトリセン

SNP

A

△

スタンドカラーのボレロ

後身頃中心裏地

左右対称に2枚

婦人 S

Bolero

Center back

Under lining

×2 (bilateral symmetry)

Lady's S

②

③

⑧