
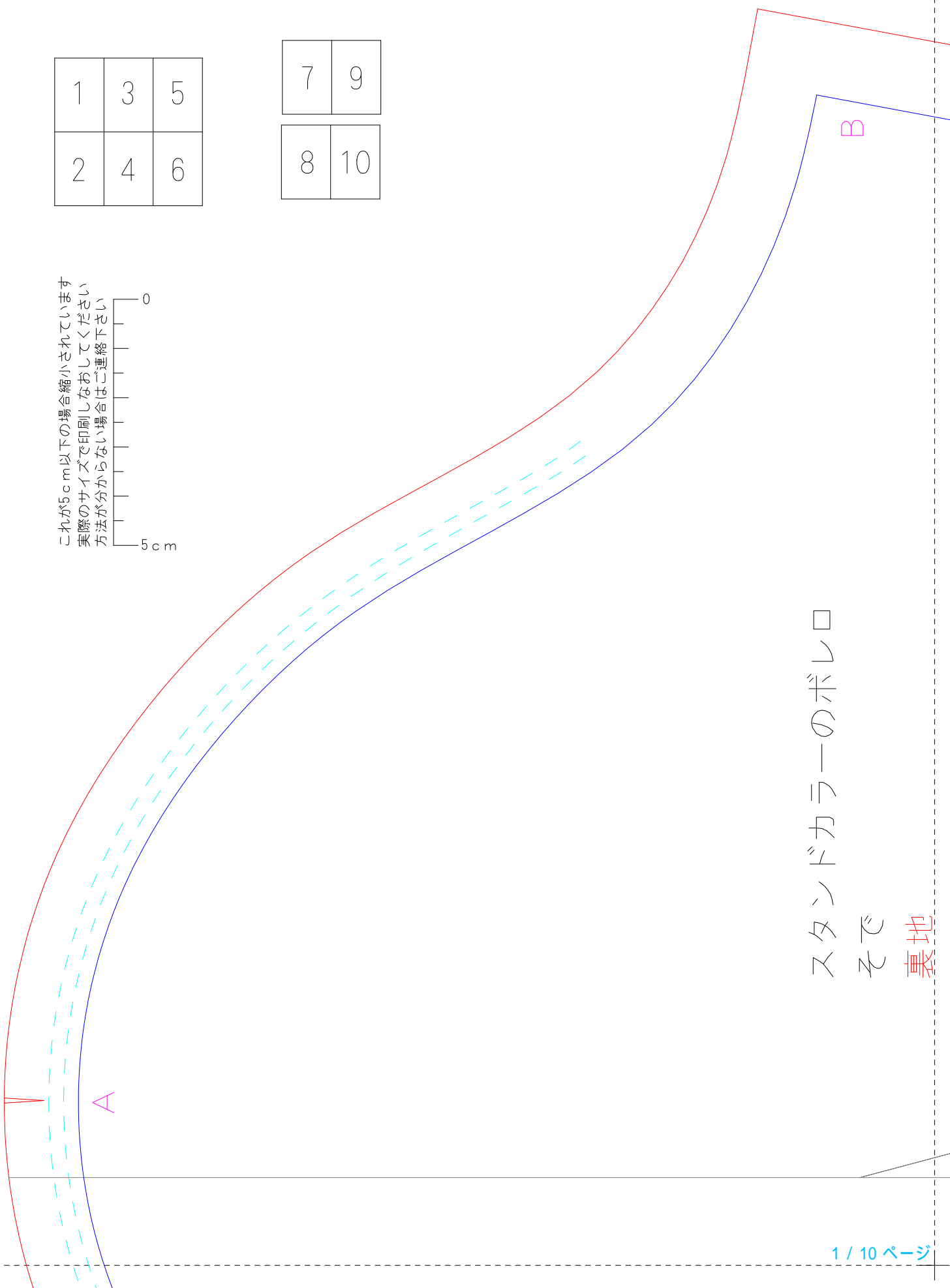


この図のように貼り合せてください
先に貼り合わせてから切ってください

1	3	5
2	4	6

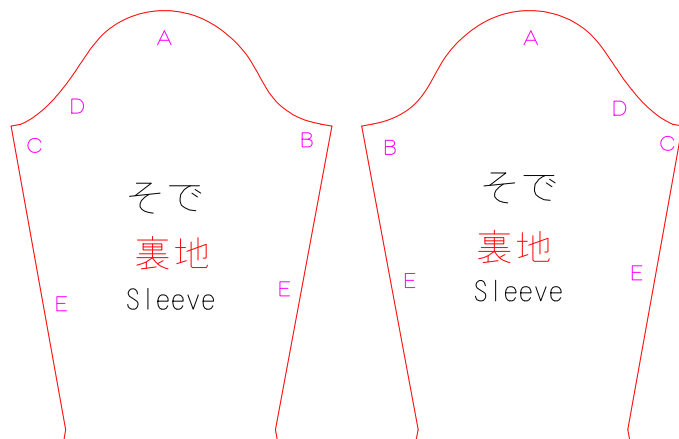
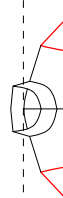
7	9
8	10

これが5cm以下の場合縮小されています
実際のサイズで印刷しなおしてください
方法が分からない場合はご連絡下さい

スタンドカラーのボレロ

そで
裏地



裏地

左右対称に2枚

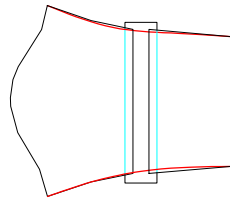
婦人 M

Bolero

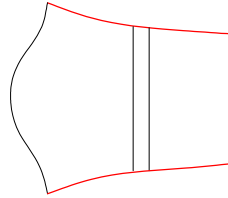
Sleeve

Under lining

Lady's M



滑らかになるように
線をつなぎ直します



余分を切り落とす

丈を増減したい時は↓この線で

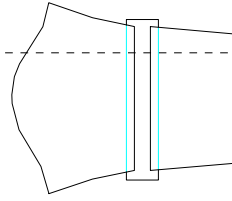
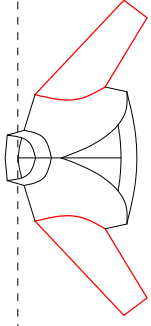
切って間に伸ばしたい分紙を足したり

折りたたんで短くしたりと調節してください

この方法を覚えていると他の型紙でも簡単に応用がききますよ

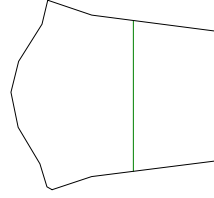
E

たい分広げて、
紙を足します

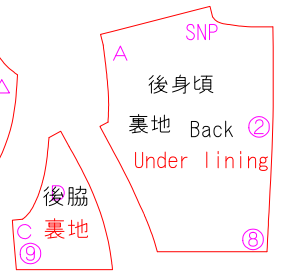
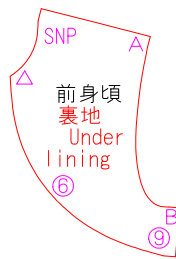
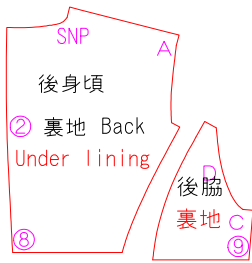


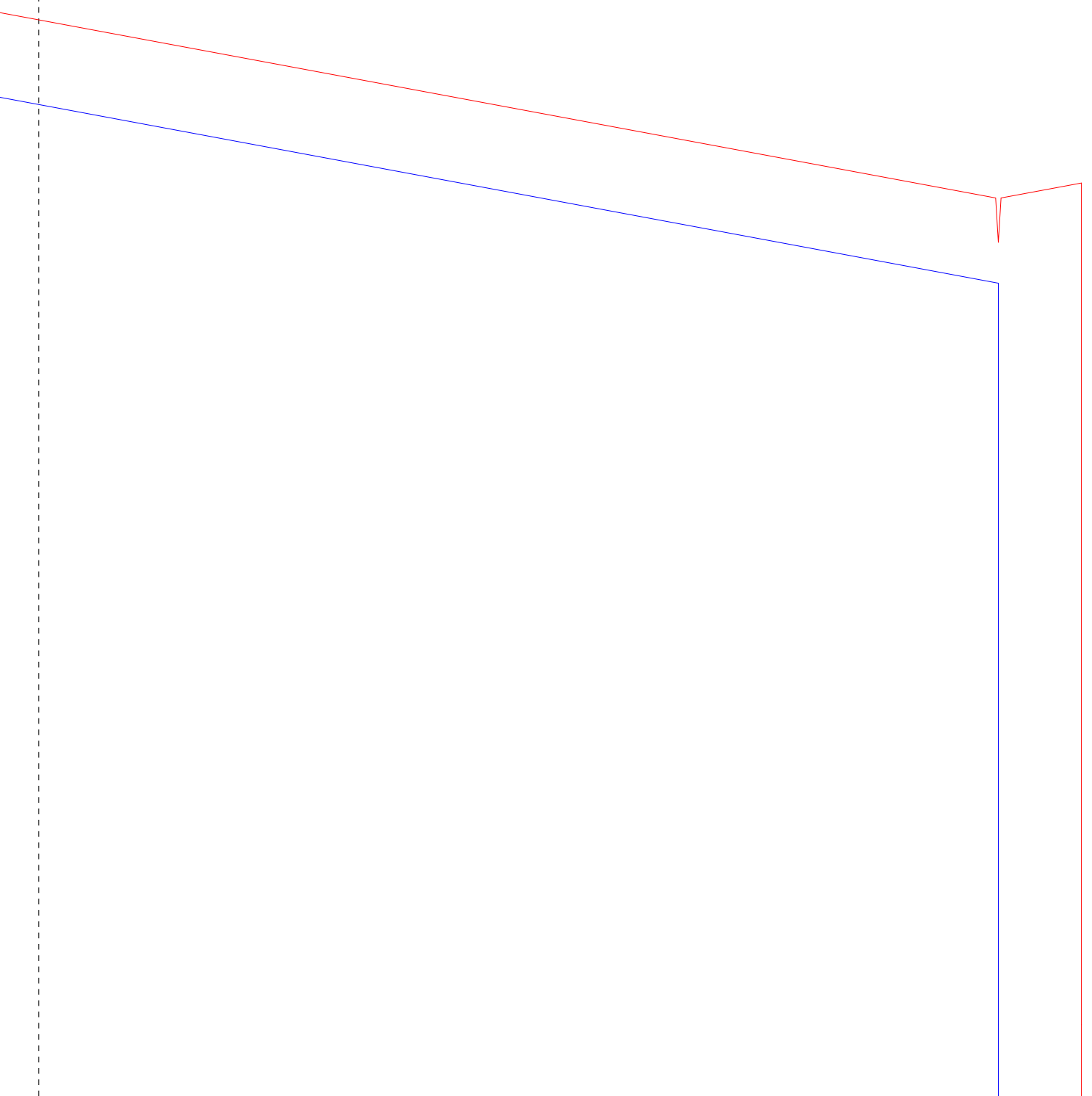
伸ばしたい分だけ
裏から紙を足し

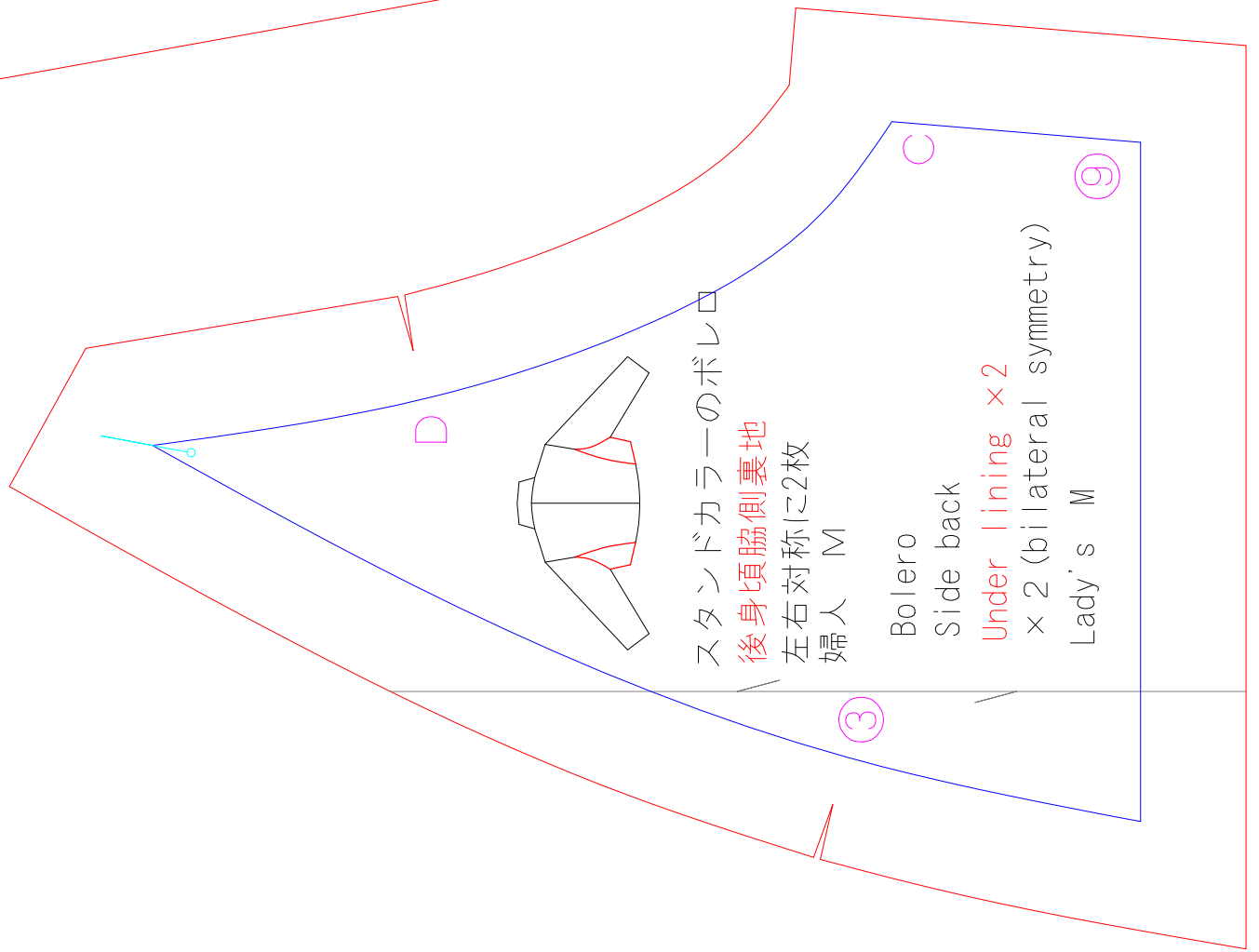
丈をかえるには



真ん中あたりで分割します

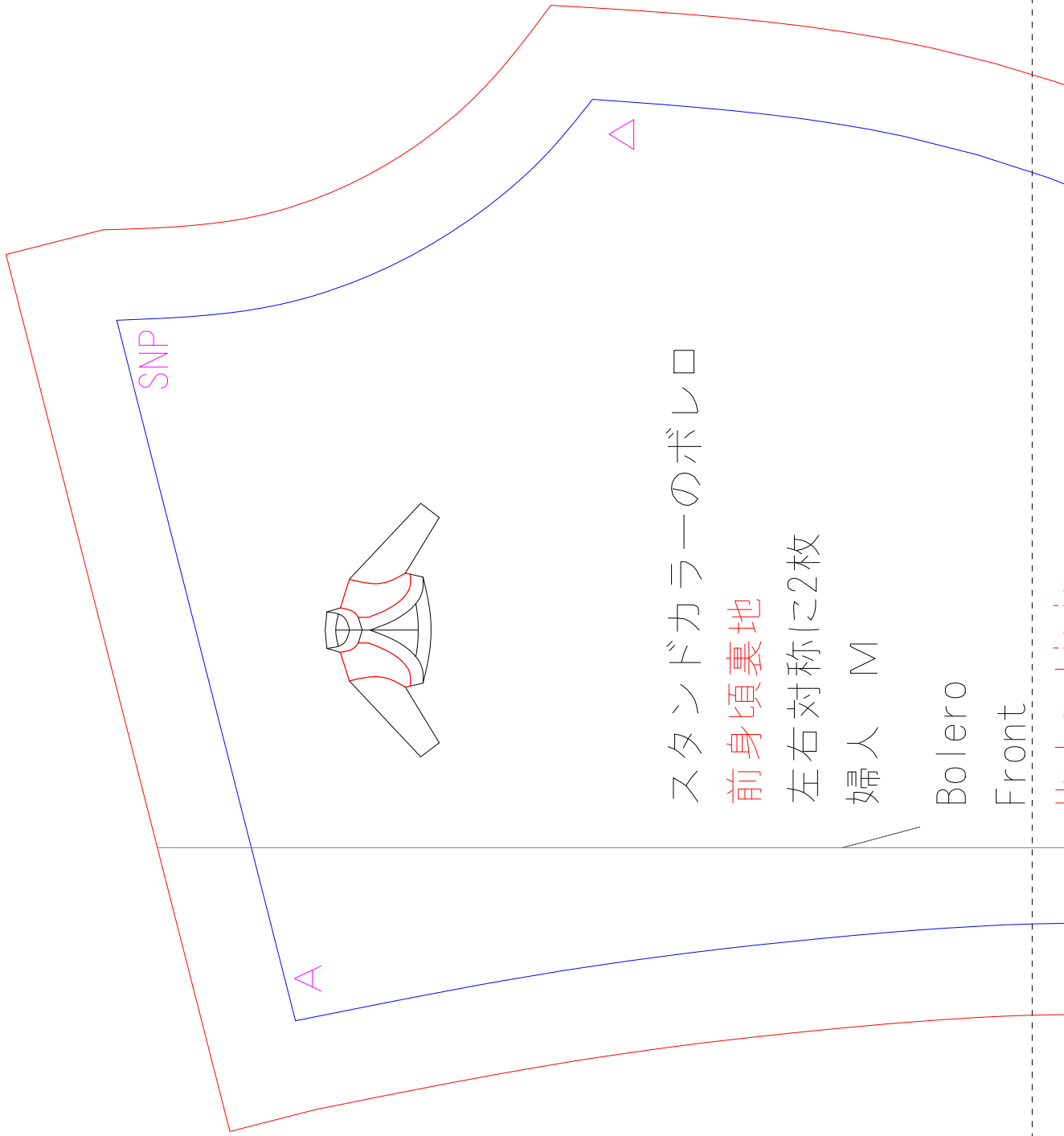






スタンドカラーのボレロ
後身頃裏地
左右対称に2枚
婦人 M

Bolero
Side back
Under lining x2
x 2 (bilateral symmetry)
Lady's M



スタンドカラーのボレロ

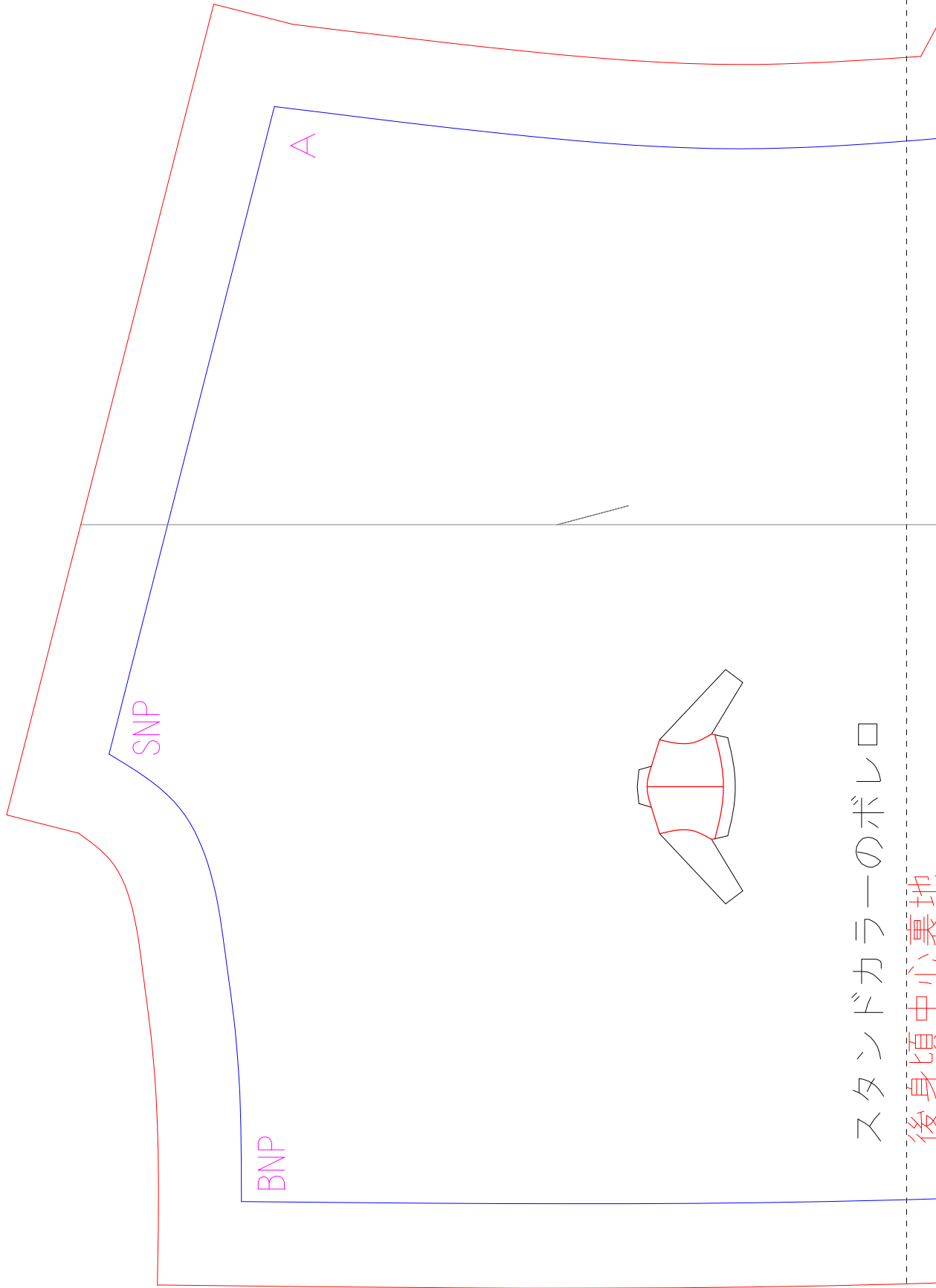
前身頃裏地

左右対称に2枚

婦人 M

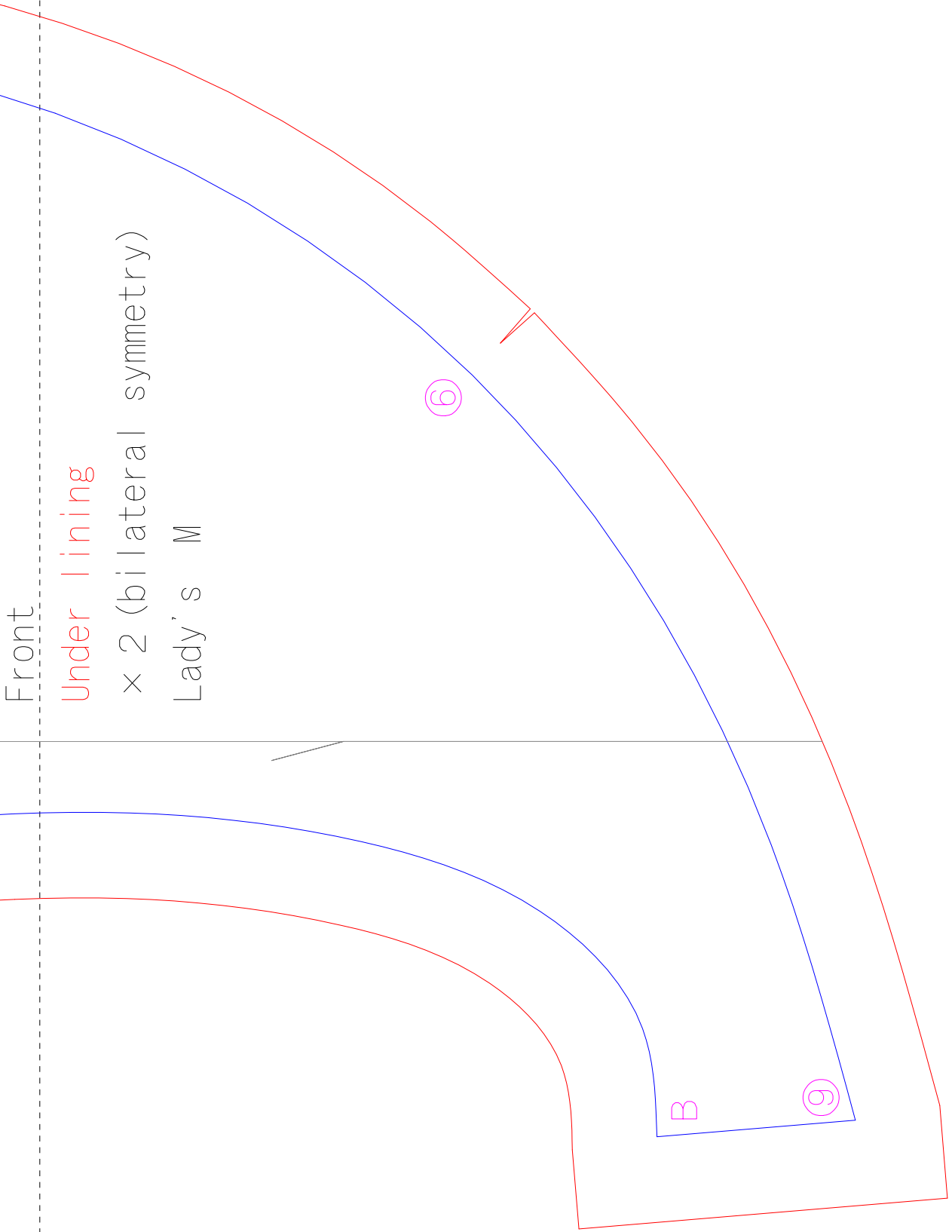
Bolero

Front



スタンドカラーのボレロ

後身頃中心裏地

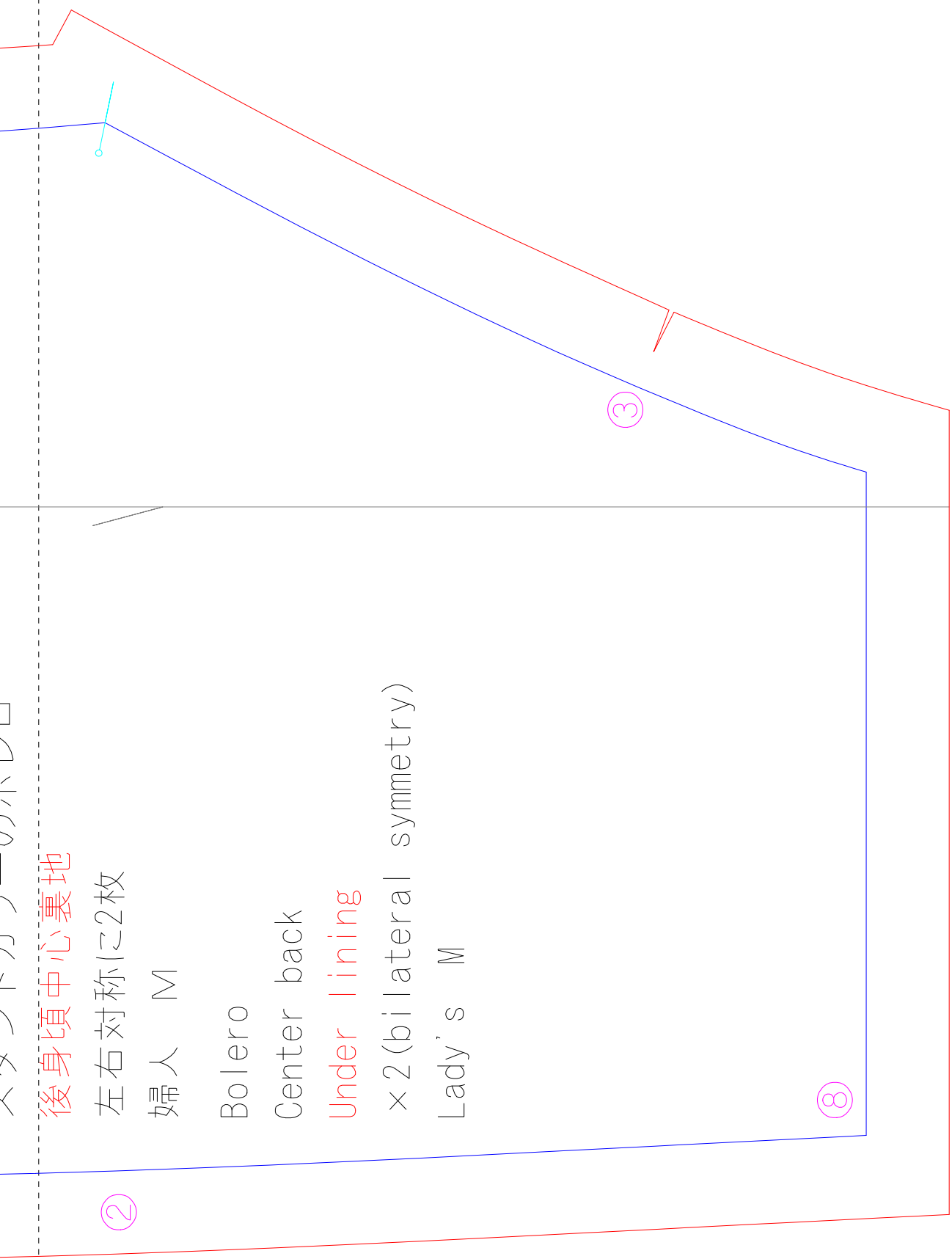


Front

Under lining

× 2 (bilateral symmetry)

Lady's M



後身頃中心裏地

左右対称に2枚

婦人 M

Bolero

Center back

Under lining

× 2 (bilateral symmetry)

Lady's M