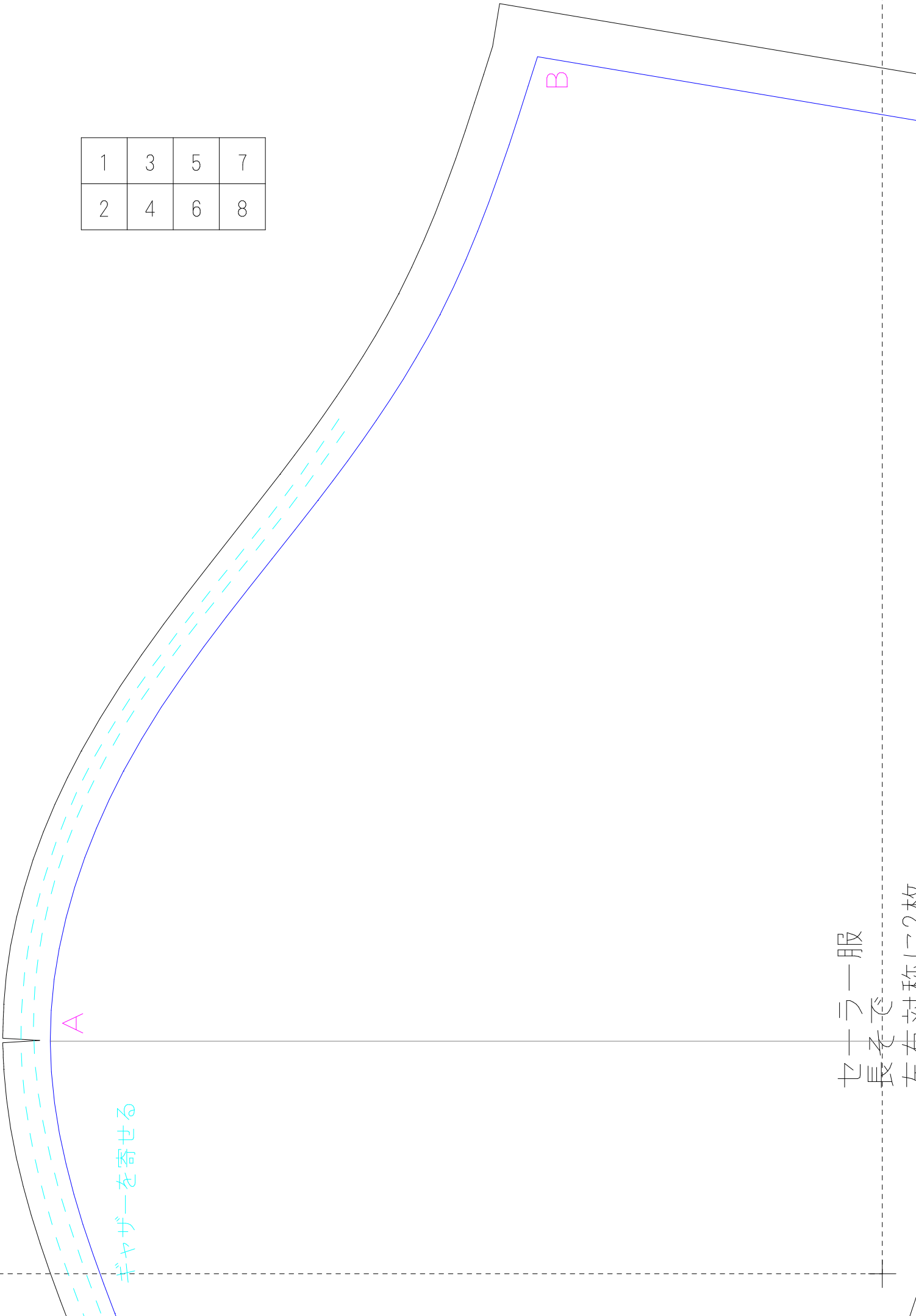


1	3	5	7
2	4	6	8



セーラー服
長さを
左右対称に
2枚

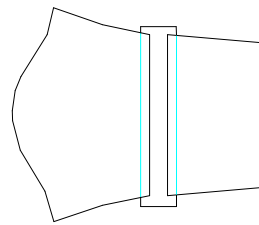
Gather.



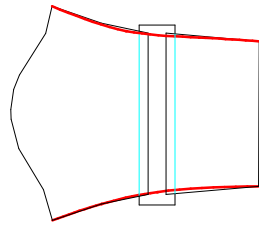
長そで

左右対称に2枚
婦人 2L

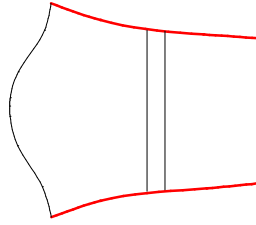
Sailor Blouse
Long sleeve
×2 (bilateral symmetry)
Lady's 2L



伸ばしたい分広げて、
裏から紙を足します



滑らかになるように
線をつなぎ直します



余分を切り落とす

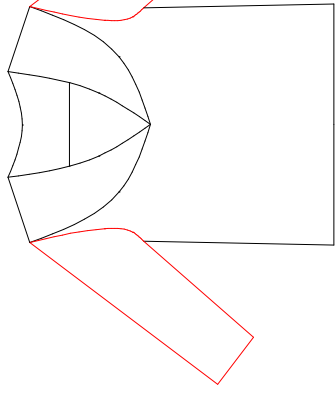
E

丈を増減したい時は↓この線で

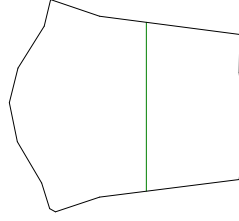
切って間に伸ばしたい分紙を足したり

折りたたんで短くしたりと調節してください

この方法を覚えておくと他の型紙でも簡単に応用がききますよ



丈をかえるには



真ん中あたりで分割します

伸ば
裏か

丈を
切
折
こ

E

この方法を覚え、他の型紙でも簡単に応用がききますよ。

